

DESCRIZIONE	CODICE
FA03 - PC - Pianta fondazioni	IF07010298BFA0300001A
FA03 - PC - Carpentaria copertura	IF07010298BFA0300002A
FA03 - PC - Sezioni di carpenteria	IF07010298BFA0300003A
FA03 - PC - Relazione di calcolo	FOF010298CFA0300001A

TABELLA MATERIALI

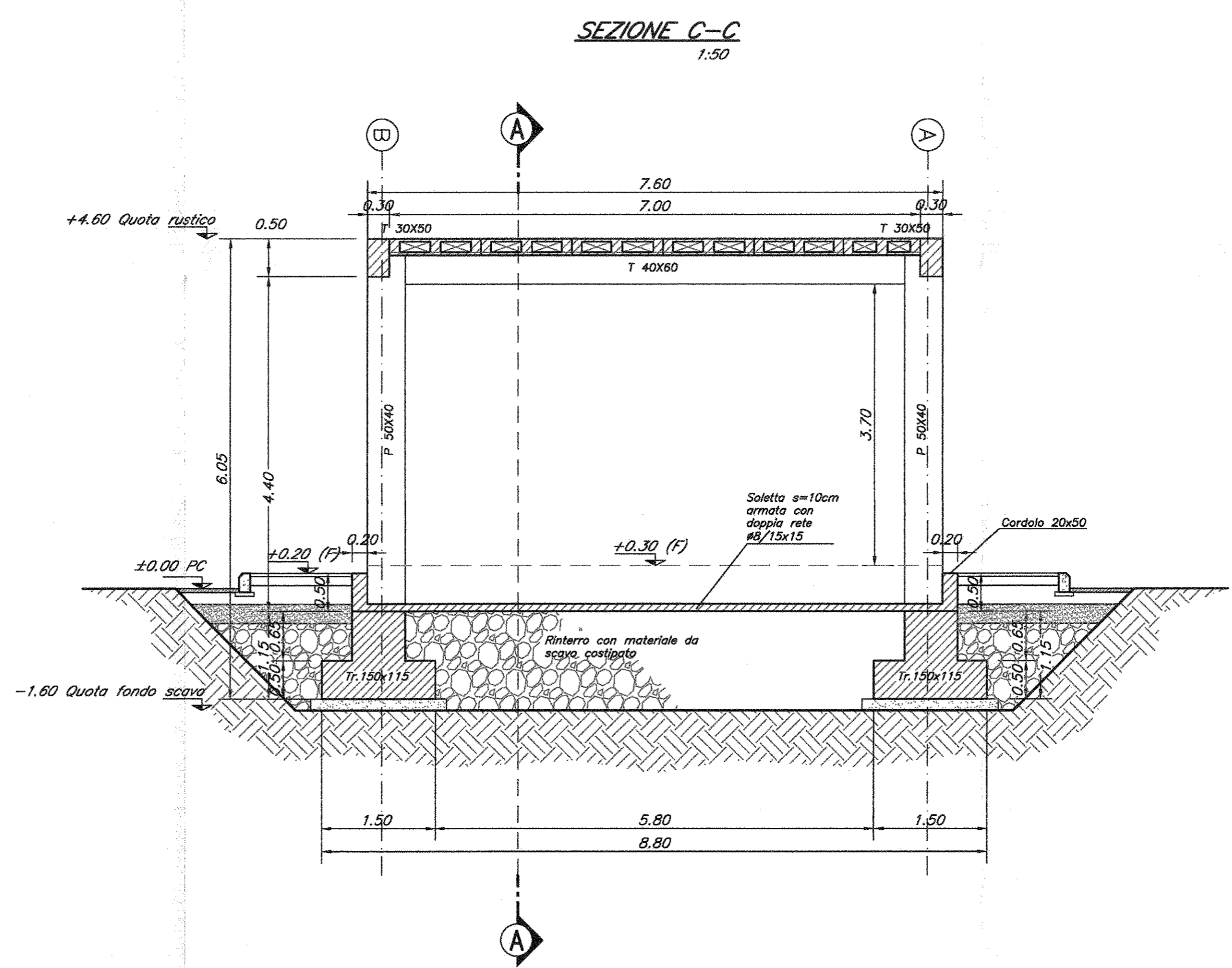
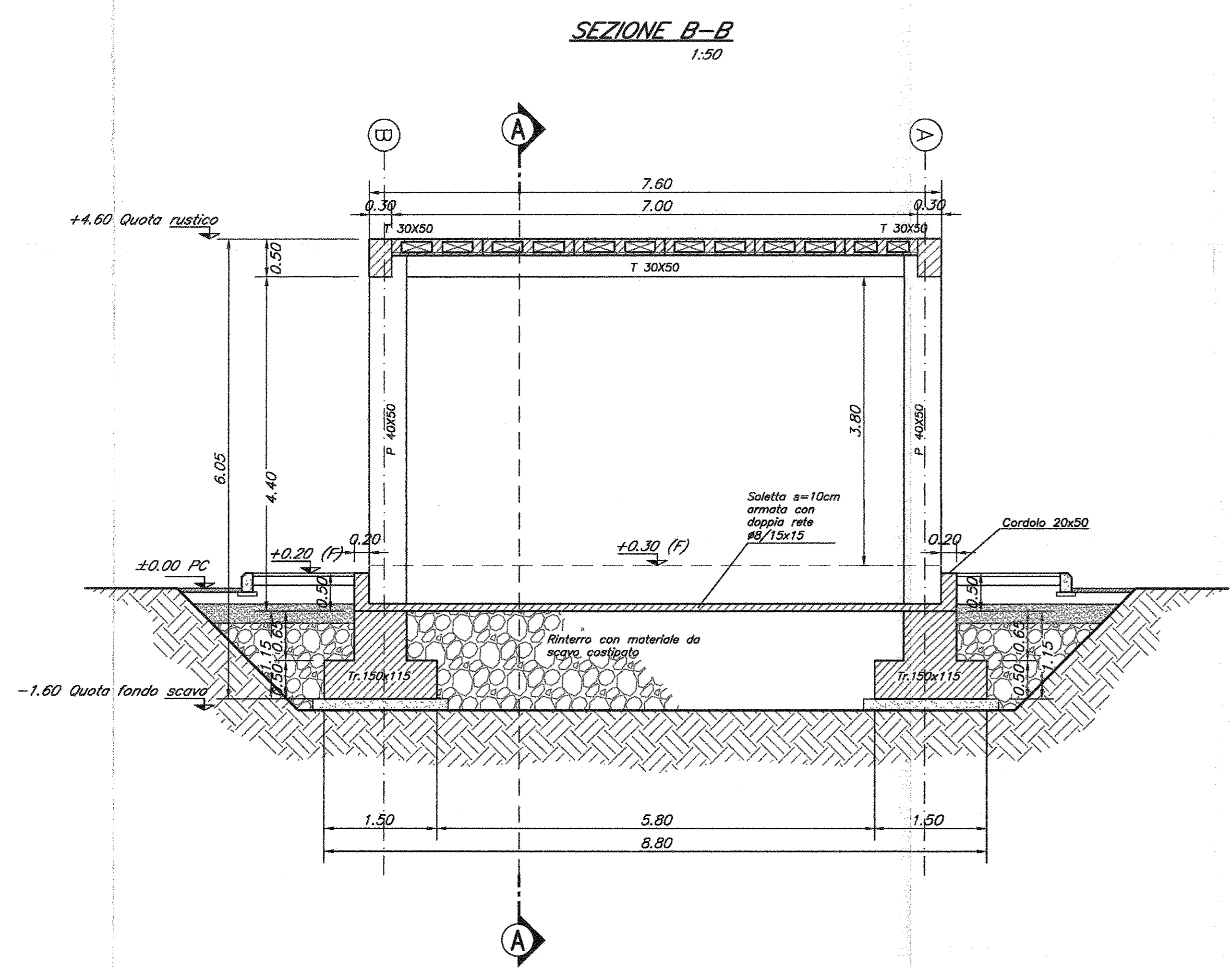
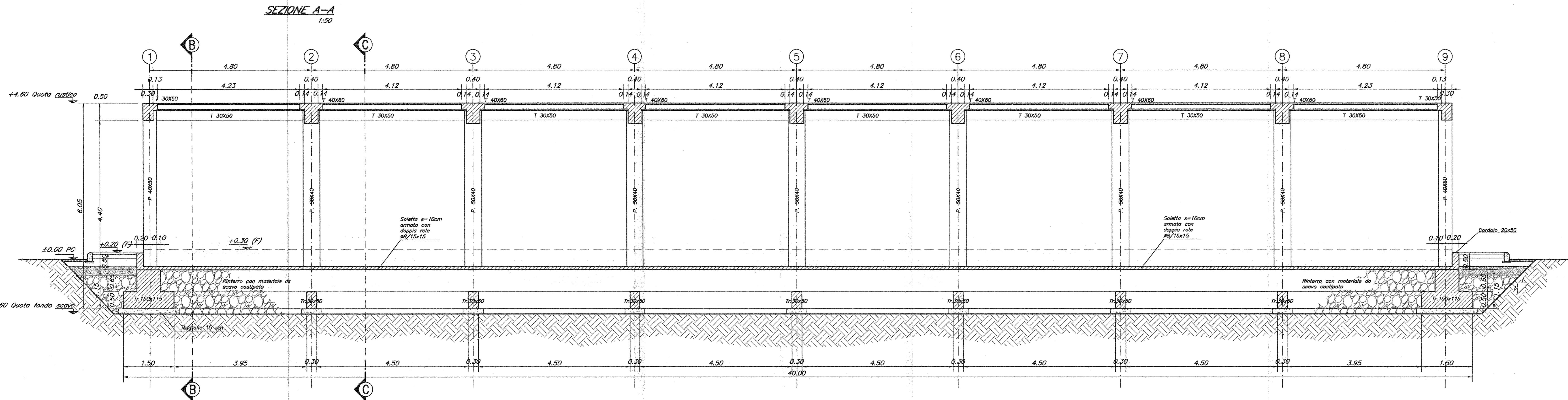
CALCESTRUZZO ELEVAZIONI
 C28/35
 Rapporto Acqua/cemento = 0,55
 Classe di esposizione = XC3
 Cemento tipo: II-V
 Dimensione max aggregato = 25 mm
 Contenuto minimo di cemento: 320 kg/m³
 Contenuto massimo di cemento: 400 kg/m³
 Slump: S3

CALCESTRUZZO FONDAZIONI
 C25/30
 Rapporto Acqua/cemento = 0,60
 Classe di esposizione = XC2
 Cemento tipo: II-V
 Dimensione max aggregato = 25 mm
 Contenuto minimo di cemento: 300 kg/m³
 Contenuto massimo di cemento: 400 kg/m³
 Slump: S3

MAGRONE DI PULIZIA: C12/15
ARMATURA: Barre B450C per acciaio
 Per tutte quanto non espressamente richiamato si farà riferimento alle prescrizioni di cui al CAPITOLO DI COSTRUZIONE delle ORDINE CNR ITALIAI

NOTE:
 Prevedere copriferro netto non inferiore a 4cm in elevazione e in fondazione.

INCIDENZE	
Fondazioni	120 kg/m ³
Elevazioni	270 kg/m ³



COMMITTENTE:

**DIREZIONE INVESTIMENTI
PROGRAMMA NODO DI NAPOLI**

PROGETTAZIONE:

**DIREZIONE TECNICA
UO STRUTTURE**

PROGETTO DEFINITIVO

**ITINERARIO NAPOLI - BARI
RADDOPPIO TRATTA CANCELLO - BENEVENTO
I LOTTO FUNZIONALE CANCELLO - FRASSO TELESINO E VARIANTE
ALLA LINEA ROMA NAPOLI VIA CASSINO NEL COMUNE DI MADDALONI
FA03 - PC**

Sezioni di carpenteria

SCALA: 1:50

COMMESSA	LOTTO	FASE	ENTE	TIPO DOC.	OPERA/DISCIPLINA	PROGR.	REV.
IF07010298BFA0300001A	01	02	03	04	FA0300	003	A

Rev.	Descrizione	Redatto	Data	Verificato	Data	Approvato	Data	Autore	Disegnato
A	Emissione Esecutiva	[Signature]	05.2015	[Signature]	05.2015	[Signature]	05.2015	[Signature]	[Signature]