

DESCRIZIONE	CODICE
FA071 - PGEP - Imbocco Nord - Pianta fondazioni	IF071009B8FA0710001A
FA071 - PGEP - Imbocco Nord - Carpentaria copertura	IF071009B8FA0710002A
FA071 - PGEP - Imbocco Nord - Sezioni di carpenteria	IF071009B8FA0710003A
FA071 - PGEP - Imbocco Nord - Relazione di calcolo	IF071009C1FA0710001A
FA05 - Vespa - Imbocco Sud - Relazione di calcolo	IF071009C1FA0510002A

TABELLA MATERIALI

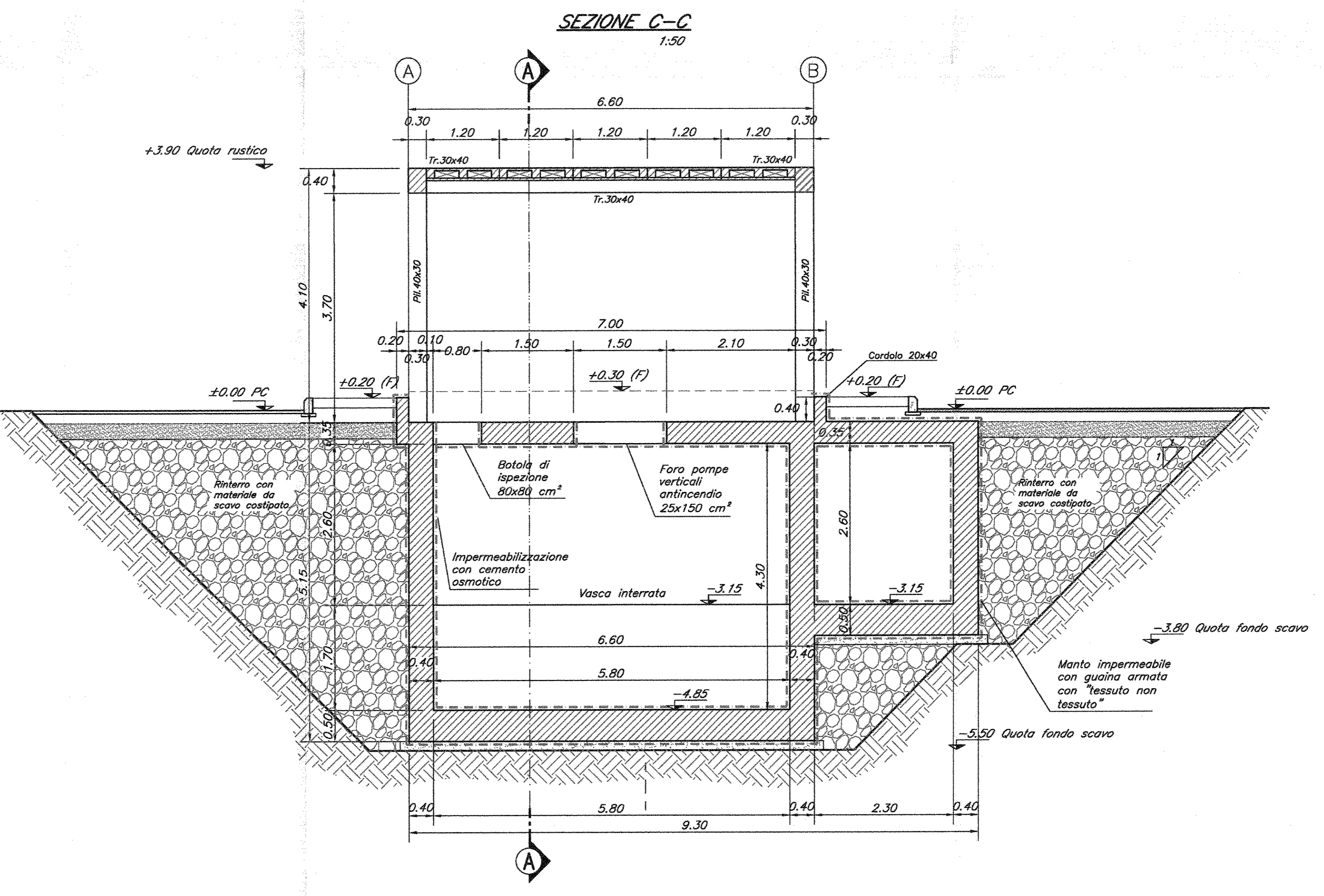
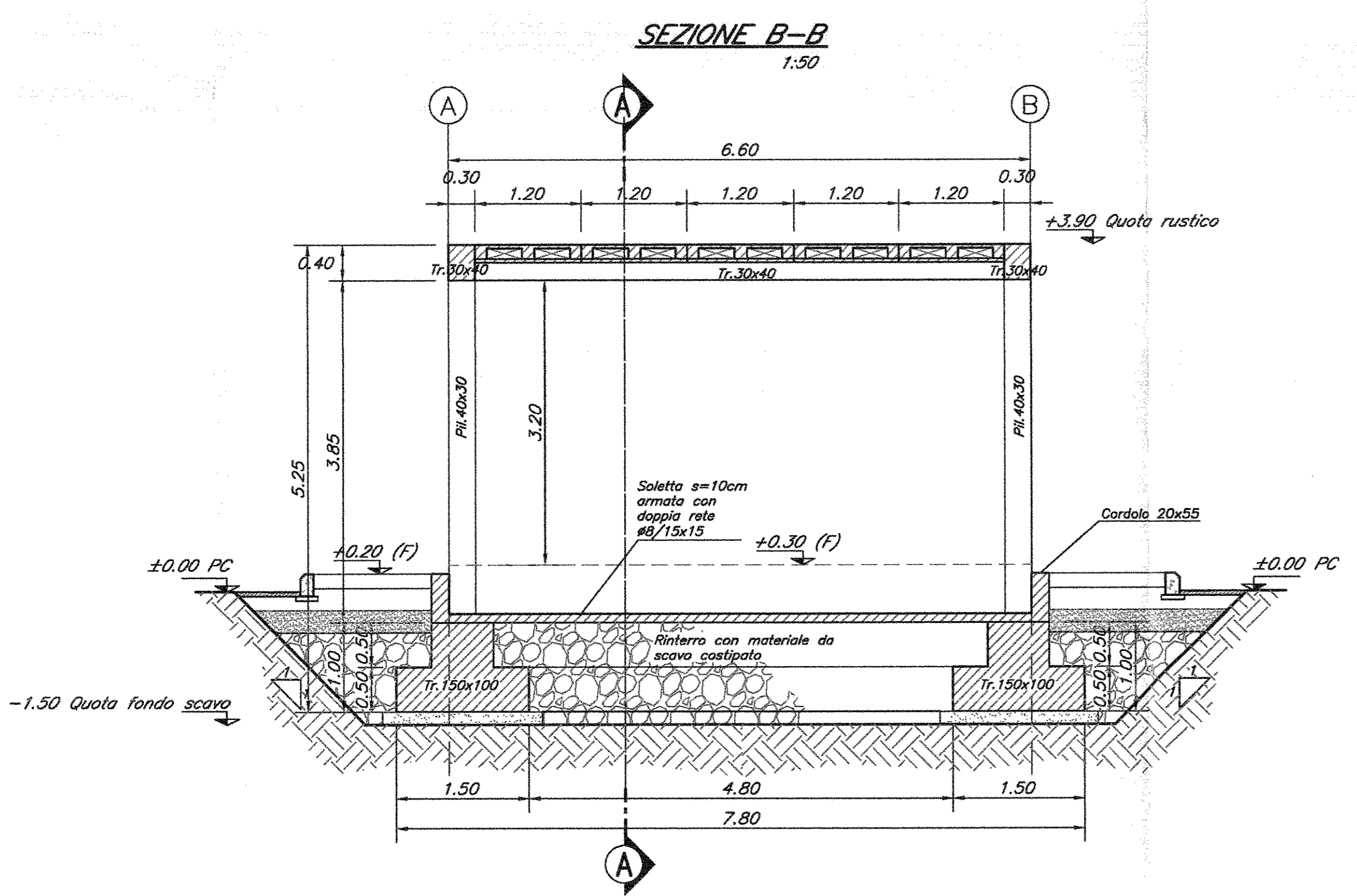
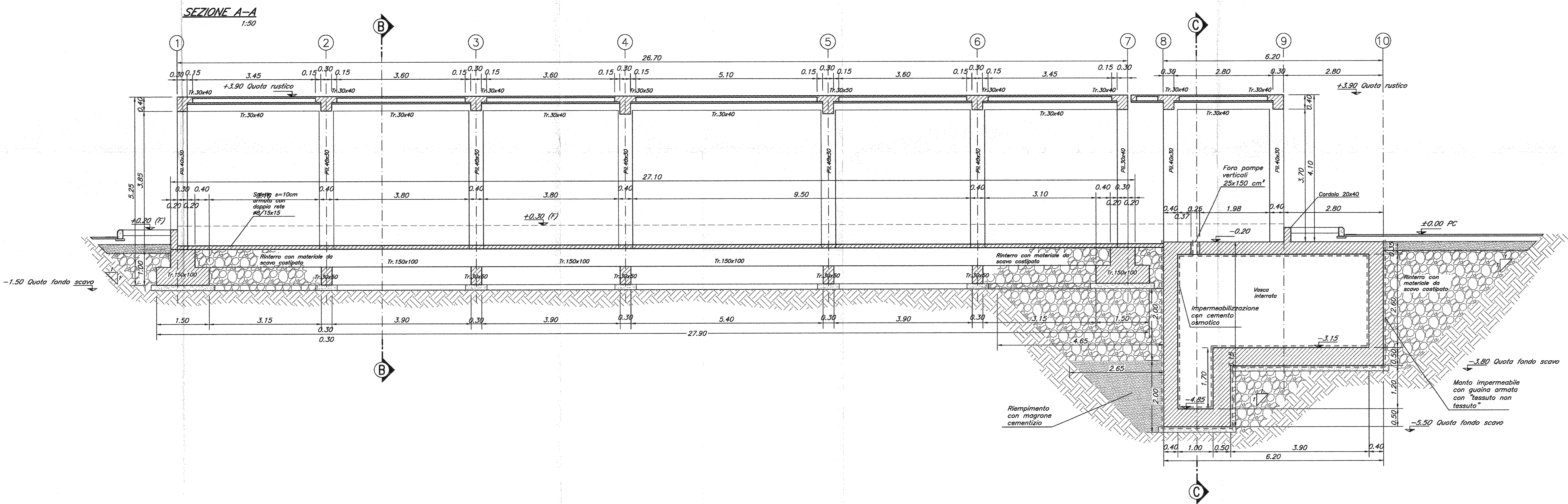
CALCESTRUZZO ELEVAZIONI
 C28/35
 Rapporto Acqua/cemento = 0,55
 Classe di esposizione = XC3
 Cemento tipo III-V
 Dimensione max aggregato = 25 mm
 Contenuto minimo di cemento: 320 kg/m³
 Contenuto massimo di cemento: 400 kg/m³
 Slump: 53

CALCESTRUZZO FONDAZIONI
 C25/30
 Rapporto Acqua/cemento = 0,60
 Classe di esposizione = XC2
 Cemento tipo III-V
 Dimensione max aggregato = 25 mm
 Contenuto minimo di cemento: 300 kg/m³
 Contenuto massimo di cemento: 400 kg/m³
 Slump: 53

MAGRONE DI PULIZIA: C12/15
 ARMATURA: Barre B450C per acciaio
 Per tutto quanto non espressamente richiamato si farà riferimento alle prescrizioni di cui al CAPITOLATO DI COSTRUZIONE delle OPERE CIVILI ITALFERR

NOTE:
 La quota di riferimento del terreno naturale ante operam è da intendersi indicativa. Pertanto in fase di esecuzione sarà necessario verificare le quote effettive.
 Le profondità di scavo saranno conseguentemente variabili fino a 0,3 m aggiuntivi.

INCIDENZE	
Fondazioni	120 kg/m ³
Elevazioni	270 kg/m ³



COMMITTENTE:
RFI
 Rete Ferroviaria Italiana
DIREZIONE INVESTIMENTI
 PROGRAMMA NODO DI NAPOLI

PROGETTAZIONE:
ITALFERR
 GRUPPO FERROVIE DELLO STATO ITALIANO

DIREZIONE TECNICA
UO STRUTTURE

PROGETTO DEFINITIVO
ITINERARIO NAPOLI - BARI
RADDOPPIO TRATTA CANCELLO - BENEVENTO
I LOTTO FUNZIONALE CANCELLO - FRASSO TELESINO E VARIANTE
ALLA LINEA ROMA NAPOLI VIA CASSINO NEL COMUNE DI MADDALONI
FA07 - PGEP - Imbocco Nord
 Sezioni di carpenteria

SCALA:
 1:50

Rev.	Descrizione	Redatto	Data	Verificato	Data	Approvato	Data	Autore	Data
A	Emissione Esecutiva	A.A. Cim.	05/2015	S. Cim.	05/2015	[Signature]	05/2015	[Signature]	05/2015