

ELABORATI DI RIFERIMENTO

DESCRIZIONE	CODICE
FA08 - Valle Maddaloni - Pianta fondazioni	IFOF1D09BFFA0800001A
FA08 - Valle Maddaloni - Carpenteria copertura	IFOF1D09BFFA0800002A
FA08 - Valle Maddaloni - Sezioni di carpenteria	IFOF1D09BFFA0800003A
FA04 - FC - Relazione di calcolo	IFOF1D09CLFA0400001A

TABELLA MATERIALI

CALCESTRUZZO ELEVAZIONI C28/35
 Rapporto Acqua/cemento = 0,55
 Classe di esposizione = XC3
 Cemento tipo: III-V
 Dimensione max aggregato = 25 mm
 Contenuto minimo di cemento: 320 kg/m³
 Contenuto massimo di cemento: 400 kg/m³
 Slump: S3

CALCESTRUZZO FONDAZIONI C25/30
 Rapporto Acqua/cemento = 0,60
 Classe di esposizione = XC2
 Cemento tipo: III-V
 Dimensione max aggregato = 25 mm
 Contenuto minimo di cemento: 300 kg/m³
 Contenuto massimo di cemento: 400 kg/m³
 Slump: S3

MAGRONE DI PULIZIA: C12/15

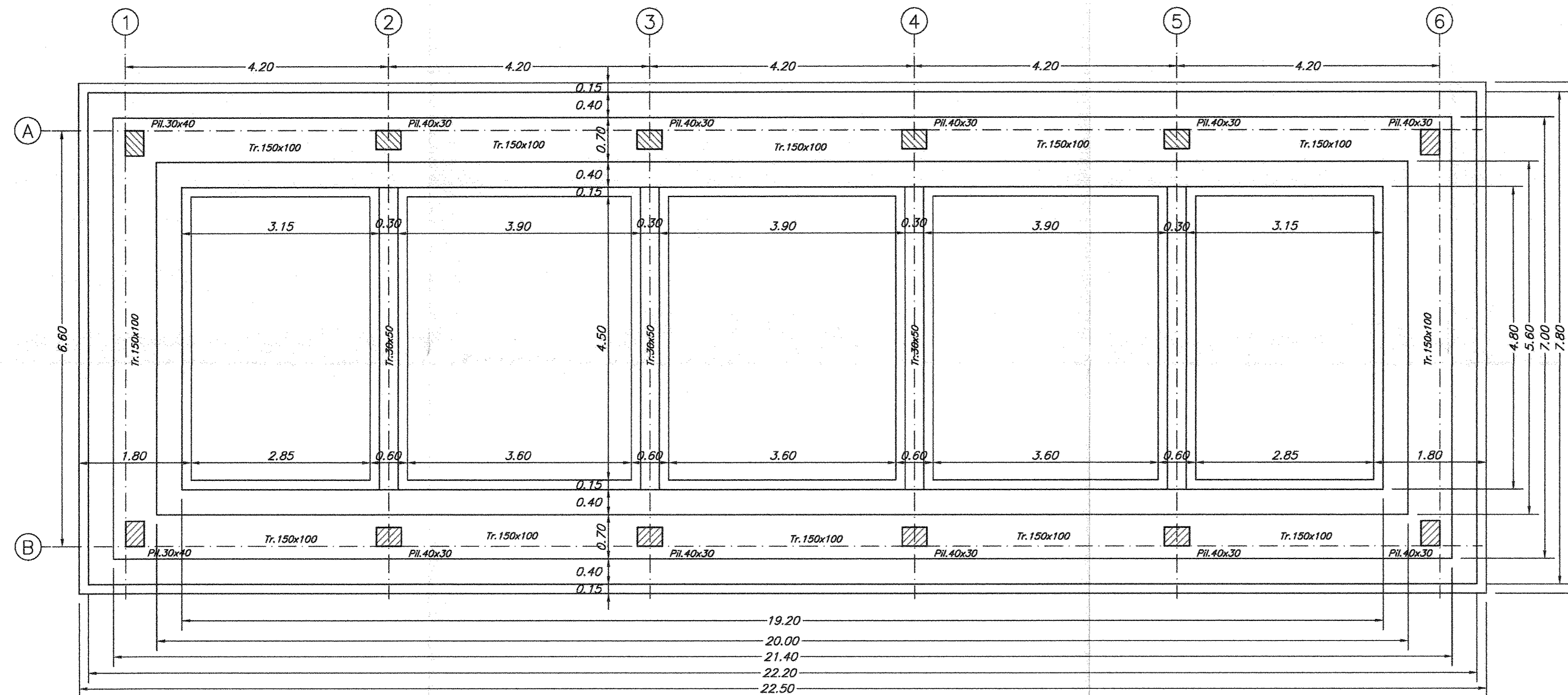
ARMATURA: Barre B450C per acciaio

Per tutto quanto non espressamente richiamato si farà riferimento alle prescrizioni di cui al CAPITOLATO di COSTRUZIONE delle OPERE CIVILI ITALFERR

NOTE:
 Prevedere copriferro netto non inferiore a 4cm in elevazione e in fondazione.

INCIDENZE	
Fondazioni	120 kg/m ²
Elevazioni	270 kg/m ²

CARPENTERIA FONDAZIONE
 1:50



COMMITTENTE:



**DIREZIONE INVESTIMENTI
 PROGRAMMA NODO DI NAPOLI**

PROGETTAZIONE:



**DIREZIONE TECNICA
 UO STRUTTURE**

PROGETTO DEFINITIVO

**ITINERARIO NAPOLI - BARI
 RADDOPPIO TRATTA CANCELLO - BENEVENTO
 I LOTTO FUNZIONALE CANCELLO - FRASSO TELESINO E VARIANTE
 ALLA LINEA ROMA NAPOLI VIA CASSINO NEL COMUNE DI MADDALONI
 FA08 - Valle Maddaloni**

Pianta fondazioni

SCALA:

1:50

COMMESSA LOTTO FASE ENTE TIPO DOC. OPERA/DISCIPLINA PROGR. REV.

IFOF 01 D 09 BB FA0800 001 A

Rev.	Descrizione	Redatto	Data	Verificato	Data	Approvato	Data	Autorizzato	Data
A	Emissione Esecutiva	A.A. Oria	05.2015	S. Casula	05.2015	[Firma]	05.2015	A. Willet	05.2015