

ELABORATI DI RIFERIMENTO

DESCRIZIONE	CODICE
FA08 - Valle Maddaloni - Pianta fondazioni	IFOF01D098BFA0800001A
FA08 - Valle Maddaloni - Carpentaria copertura	IFOF01D098BFA0800002A
FA08 - Valle Maddaloni - Sezioni di carpenteria	IFOF01D098BFA0800003A
FA04 - PC - Relazione di calcolo	IFOF01D098CLFA0400001A

TABELLA MATERIALI

**CALCESTRUZZO ELEVAZIONI** C28/35  
 Rapporto Acqua/cemento = 0,55  
 Classe di esposizione = XC3  
 Cemento tipo: III-V  
 Dimensione max aggregato = 25 mm  
 Contenuto minimo di cemento: 320 kg/m<sup>3</sup>  
 Contenuto massimo di cemento: 400 kg/m<sup>3</sup>  
 Slump: S3

**CALCESTRUZZO FONDAZIONI** C25/30  
 Rapporto Acqua/cemento = 0,60  
 Classe di esposizione = XC2  
 Cemento tipo: III-V  
 Dimensione max aggregato = 25 mm  
 Contenuto minimo di cemento: 300 kg/m<sup>3</sup>  
 Contenuto massimo di cemento: 400 kg/m<sup>3</sup>  
 Slump: S3

MAGRONE DI PULIZIA: C12/15

ARMATURA: Barre B450C per acciaio

Per tutto quanto non espressamente richiamato si farà riferimento alle prescrizioni di cui al CAPITOLATO di COSTRUZIONE delle OPERE CIVILI ITALFERR

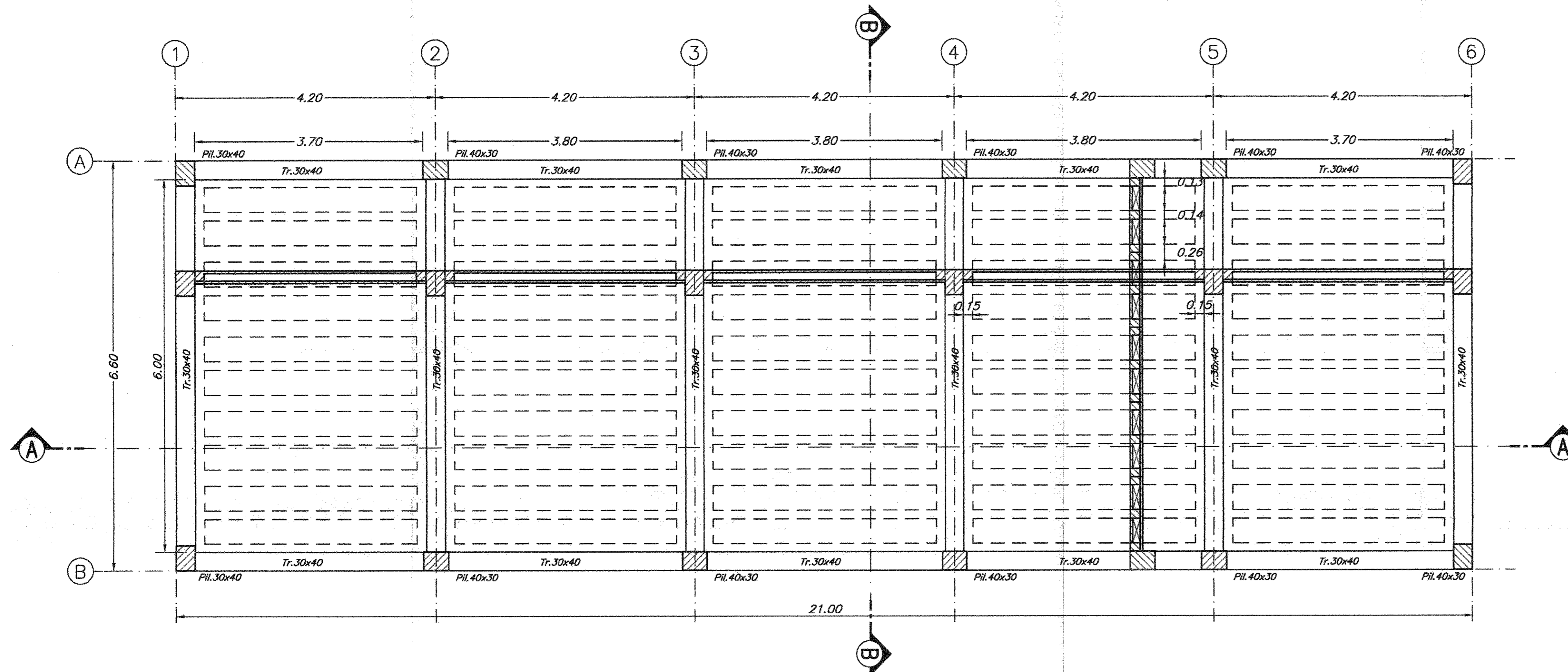
NOTE:

Prevedere capriferro netto non inferiore a 4cm in elevazione e in fondazione.

INCIDENZE	
Fondazioni	120 kg/m <sup>2</sup>
Elevazioni	270 kg/m <sup>2</sup>

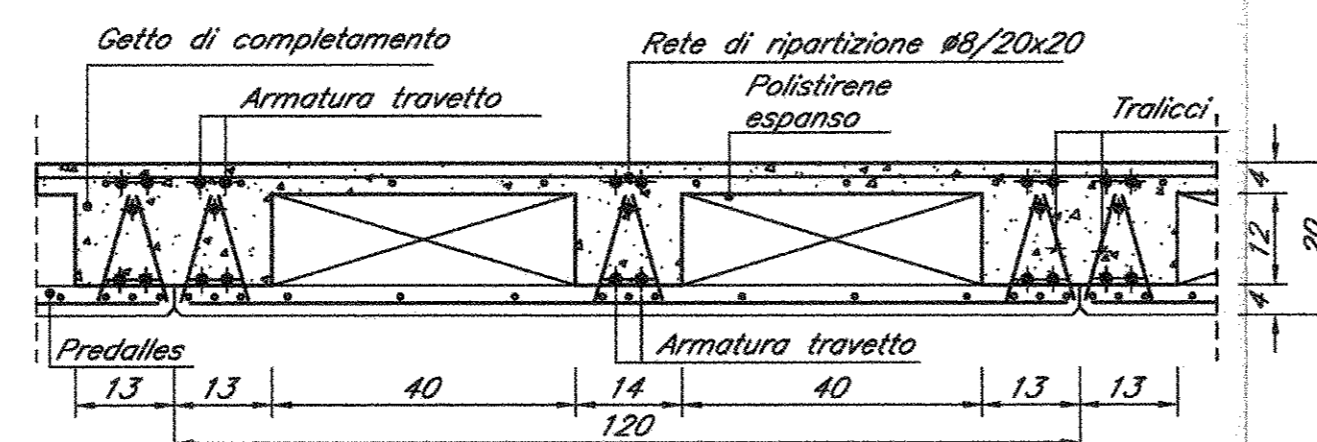
CARPENTERIA COPERTURA

1:50



SEZIONE SOLAIO

1:10



COMMITTENTE:



DIREZIONE INVESTIMENTI  
PROGRAMMA NODO DI NAPOLI

PROGETTAZIONE:



DIREZIONE TECNICA  
UO STRUTTURE

PROGETTO DEFINITIVO

ITINERARIO NAPOLI - BARI  
 RADDOPPIO TRATTA CANCELLO - BENEVENTO  
 I LOTTO FUNZIONALE CANCELLO - FRASSO TELESINO E VARIANTE  
 ALLA LINEA ROMA NAPOLI VIA CASSINO NEL COMUNE DI MADDALONI  
 FA08 - Valle Maddaloni

Carpenteria copertura

SCALA:

1:50

COMMESSA LOTTO FASE ENTE TIPO DOC. OPERA/DISCIPLINA PROGR. REV.

IFOF 01 D 09 BB FA0800 002 A

Revis.	Descrizione	Redatto	Data	Verificato	Data	Approvato	Data	Autorizzato	Data
A	Emissione Esecutiva	A. A. Ors	05.2015	S. Casula	05.2015	F. Gentone	05.2015	A. Vitiello	08.2015

File: IFOF01D098BFA0800002A.dwg

n. Elab.: 1014