

ELABORATI DI RIFERIMENTO

DESCRIZIONE	CODICE
FA09 - Fabbricato tecnologico - Pianta fondazioni	IFOF01D09BBFA090001A
FA09 - Fabbricato tecnologico - Carpenteria copertura	IFOF01D09BBFA090002A
FA09 - Fabbricato tecnologico - Sezioni di carpenteria	IFOF01D09BBFA090003A
FA06 - Finestra - Relazione di calcolo	FA061D09CLFA0610001A

TABELLA MATERIALI

**CALCESTRUZZO ELEVAZIONI** C28/35  
 Rapporto Acqua/cemento = 0,55  
 Classe di esposizione = XC3  
 Cemento tipo: III-V  
 Dimensione max aggregato = 25 mm  
 Contenuto minimo di cemento: 320 kg/m<sup>3</sup>  
 Contenuto massimo di cemento: 400 kg/m<sup>3</sup>  
 Slump: S3

**CALCESTRUZZO FONDAZIONI** C25/30  
 Rapporto Acqua/cemento = 0,60  
 Classe di esposizione = XC2  
 Cemento tipo: III-V  
 Dimensione max aggregato = 25 mm  
 Contenuto minimo di cemento: 300 kg/m<sup>3</sup>  
 Contenuto massimo di cemento: 400 kg/m<sup>3</sup>  
 Slump: S3

MAGRONE DI PULIZIA: C12/15

ARMATURA: Barre BA50C per acciaio

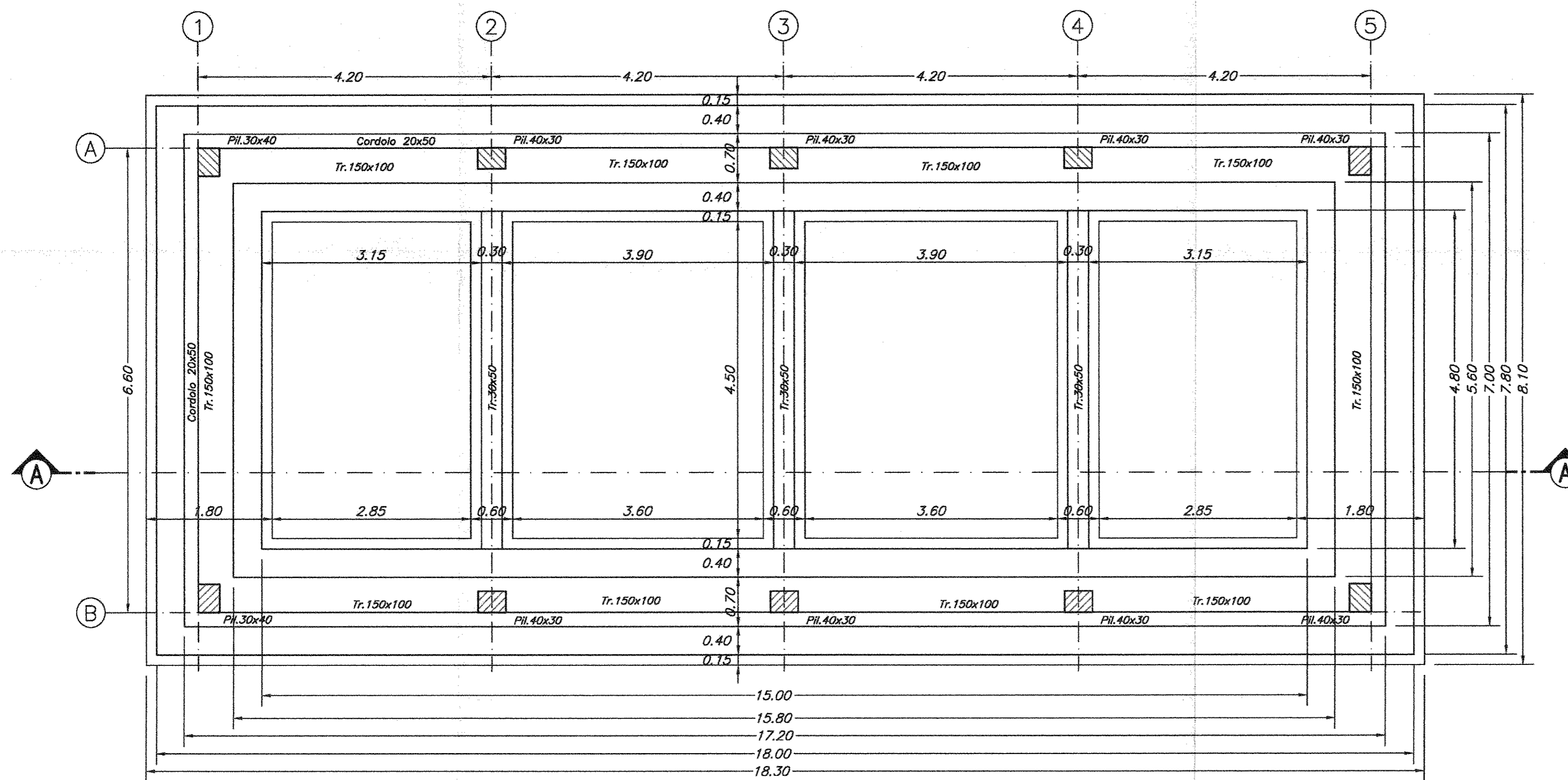
Per tutto quanto non espressamente richiamato si farà riferimento alle prescrizioni di cui al CAPITOLATO di COSTRUZIONE delle OPERE CIVILI ITALFERR

NOTE:

Prevedere copriferro netto non inferiore a 4cm in elevazione e in fondazione.

INCIDENZE	
Fondazioni	120 kg/m <sup>2</sup>
Elevazioni	270 kg/m <sup>2</sup>

**CARPENTERIA FONDAZIONE**  
1:50



COMMITTENTE:



DIREZIONE INVESTIMENTI  
PROGRAMMA NODO DI NAPOLI

PROGETTAZIONE:



DIREZIONE TECNICA  
UO STRUTTURE

PROGETTO DEFINITIVO

ITINERARIO NAPOLI - BARI

RADDOPPIO TRATTA CANCELLO - BENEVENTO  
I LOTTO FUNZIONALE CANCELLO - FRASSO TELESINO E VARIANTE  
ALLA LINEA ROMA NAPOLI VIA CASSINO NEL COMUNE DI MADDALONI  
FA09 - Fabbricato tecnologico

Pianta fondazioni

SCALA:

1:50

COMMESSA LOTTO FASE ENTE TIPO DOC. OPERA/DISCIPLINA PROGR. REV.

IFOF 01 D 09 BB FA0900 001 A

Revis.	Descrizione	Redatto	Data	Verificato	Data	Approvato	Data	Autorizzato	Data
A	Emissione Esecutiva	A. A. Ovis	05.2015	S. Casula	05.2015	[Signature]	05.2015	[Signature]	05.2015

File: IFOF01D09BBFA090001A.dwg

n. Elab.: 1016