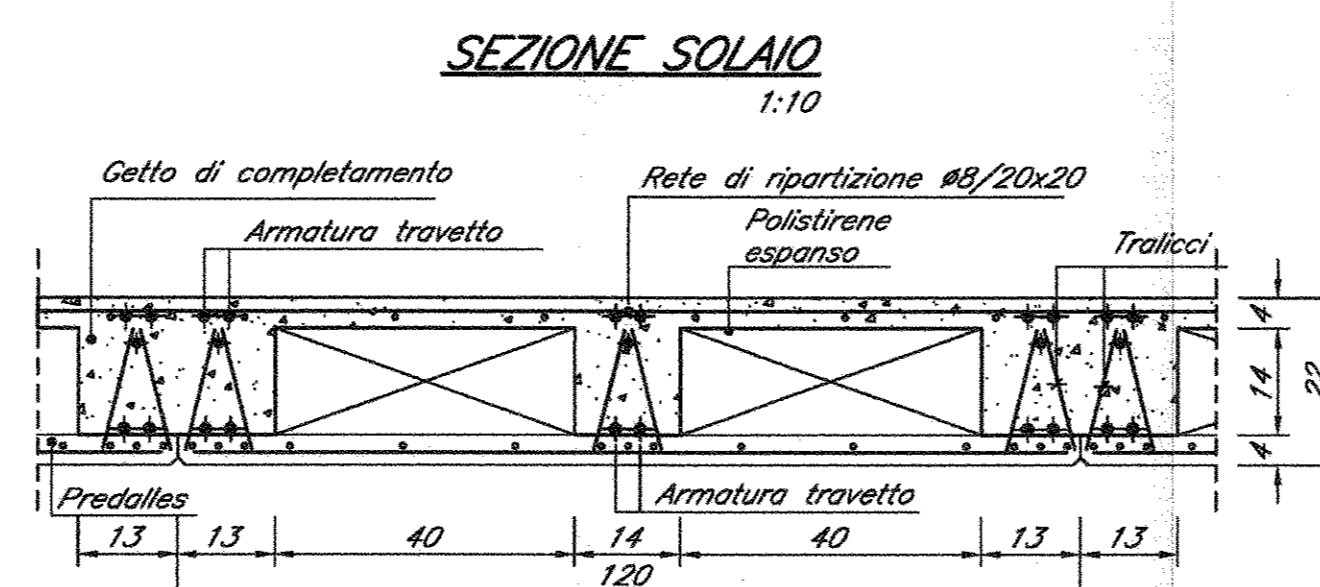
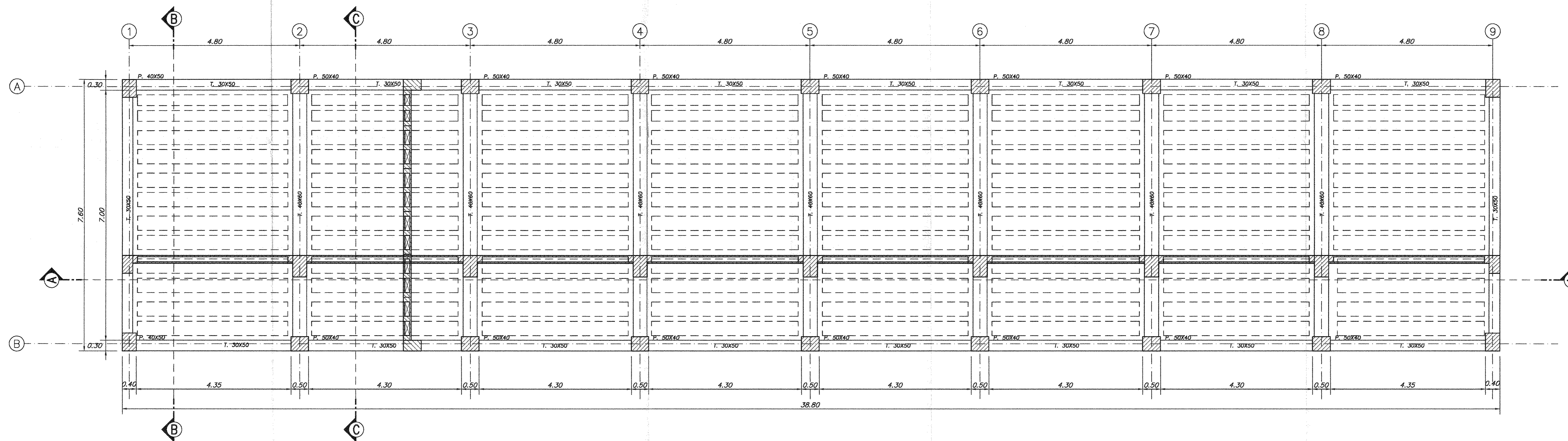


CARPENTERIA COPERTURA
1:50



ELABORATI DI RIFERIMENTO

DESCRIZIONE	CODICE
FA10 - Fermata Dugenta - Pianta fondazioni	IFD0100988FA1000001A
FA10 - Fermata Dugenta - Carpentaria copertura	IFD0100988FA1000002A
FA10 - Fermata Dugenta - Sezioni di carpenteria	IFD0100988FA1000003A
FA03 - FC - Relazione di calcolo	IFD0100988FA0300001A

TABELLA MATERIALI

CALCESTRUZZO ELEVAZIONI
C28/35
Rapporto Acqua/cemento = 0,55
Classe di esposizione = XC2
Cemento tipo: III-V
Dimensione max aggregato = 25 mm
Contenuto minimo di cemento: 320 kg/m³
Contenuto massimo di cemento: 400 kg/m³
Slump: 53

CALCESTRUZZO FONDAZIONI
C25/30
Rapporto Acqua/cemento = 0,60
Classe di esposizione = XC2
Cemento tipo: III-V
Dimensione max aggregato = 25 mm
Contenuto minimo di cemento: 300 kg/m³
Contenuto massimo di cemento: 400 kg/m³
Slump: 53

MAGRONE DI PULIZIA: C12/15
ARMATURA: Barre B450C per acciaio
Per tutto quanto non espressamente richiamato si farà riferimento alle prescrizioni di cui al CAPITOLATO di COSTRUZIONE delle OPERE CIVILI ITALIANE

NOTE:
Prevedere copriferro netto non inferiore a 4cm in elevazione e in fondazione.

INCIDENZE	
Fondazioni	120 kg/m ³
Elevazioni	270 kg/m ³

COMMITTENTE:

DIREZIONE INVESTIMENTI
PROGRAMMA NODO DI NAPOLI

PROGETTAZIONE:

ITALFERR
GRUPPO FERROVIE DELLO STATO ITALIANE

DIREZIONE TECNICA
UO STRUTTURE

PROGETTO DEFINITIVO

ITINERARIO NAPOLI - BARI
RADDOPPIO TRATTA CANCELLO - BENEVENTO
I LOTTO FUNZIONALE CANCELLO - FRASSO TELESINO E VARIANTE
ALLA LINEA ROMA NAPOLI VIA CASSINO NEL COMUNE DI MADDALONI
FA10 - Fermata Dugenta
Carpenteria copertura

SCALA:
1:50

COMMESSA	LOTTO	FASE	ENTE	TIPO DOC.	OPERA/DISCIPLINA	PROGR.	REV.
IFD01	01	D	09	BB	FA1000	002	A

Rev.	Descrizione	Redatto	Data	Verificato	Data	Approvato	Data	Autorizzato	Data
A	Emissione Esecutiva	A. N. Di Biase	05/2015	S. Costa	05/2015	[Signature]	05/2015	A. Vitari	05/2015