

| DESCRIZIONE | CODICE |
|---|-----------------------|
| FA10 - Fermata Dugenta - Pianta fondazioni | IF0701008B8FA1000001A |
| FA10 - Fermata Dugenta - Carpentaria copertura | IF0701008B8FA1000002A |
| FA10 - Fermata Dugenta - Sezioni di carpenteria | IF0701008B8FA1000003A |
| FA03 - PC - Relazione di calcolo | FOF01008C7FA0300001A |

TABELLA MATERIALI

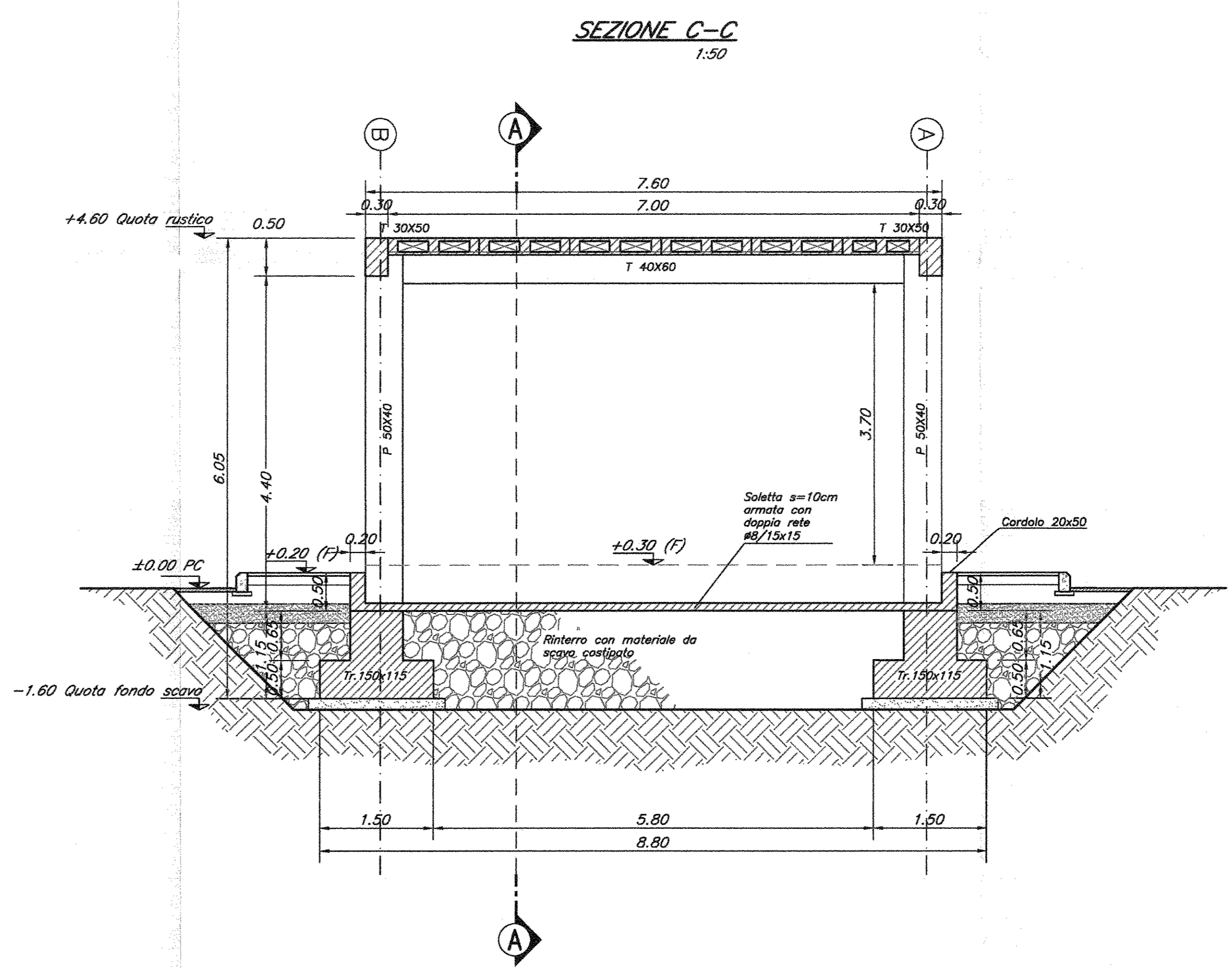
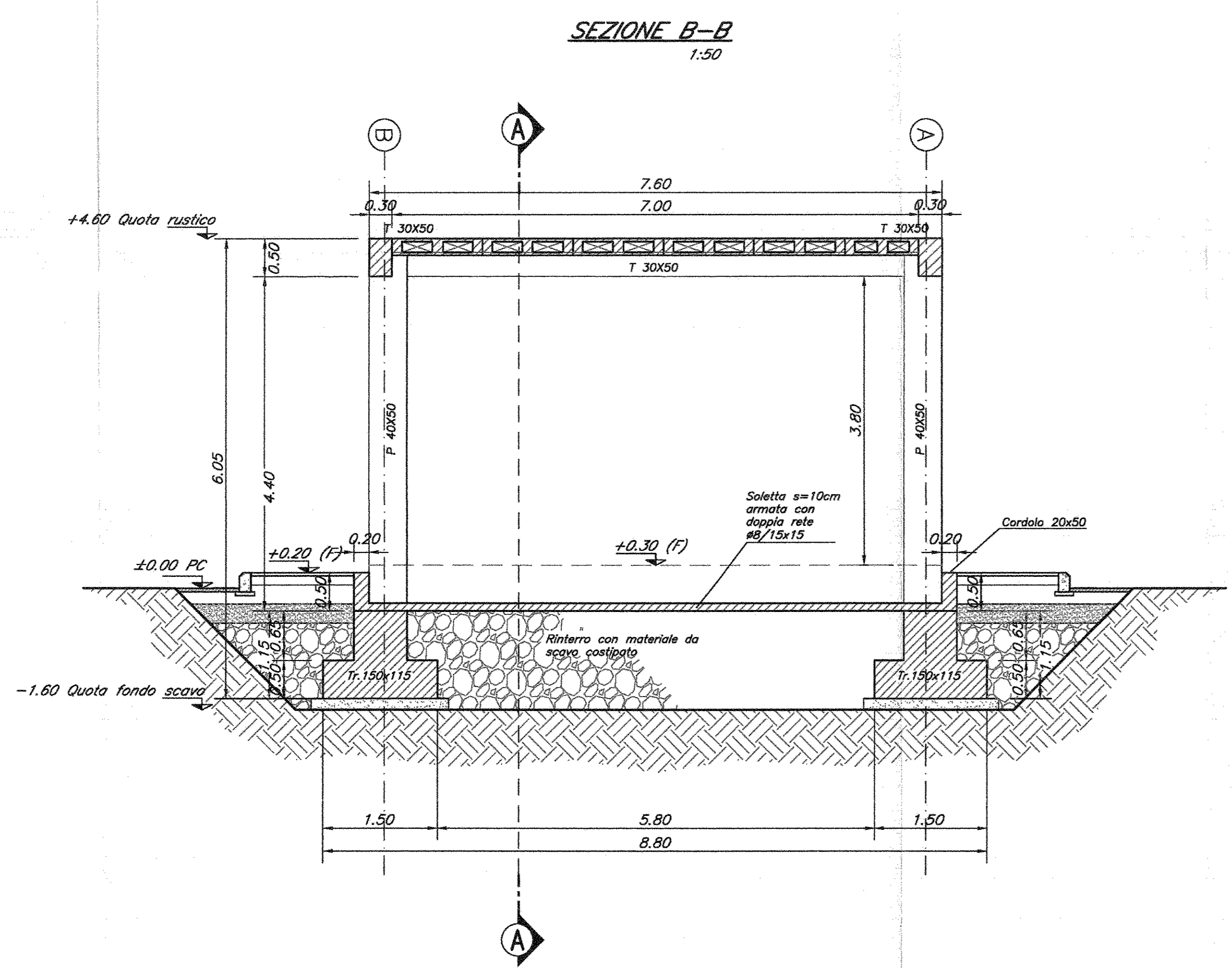
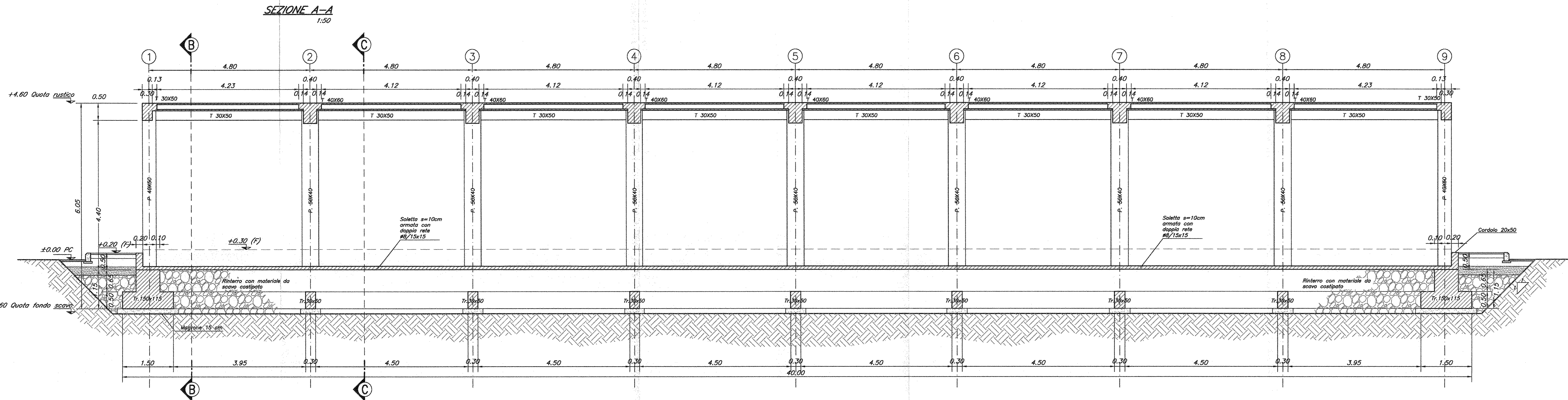
CALCESTRUZZO ELEVAZIONI
 C28/35
 Rapporto Acqua/cemento = 0,55
 Classe di esposizione = XC3
 Cemento tipo: III-V
 Dimensione max aggregato = 25 mm
 Contenuto minimo di cemento: 320 kg/m³
 Contenuto massimo di cemento: 400 kg/m³
 Slump: S3

CALCESTRUZZO FONDAZIONI
 C25/30
 Rapporto Acqua/cemento = 0,60
 Classe di esposizione = XC2
 Cemento tipo: III-V
 Dimensione max aggregato = 25 mm
 Contenuto minimo di cemento: 300 kg/m³
 Contenuto massimo di cemento: 400 kg/m³
 Slump: S3

MAGRONE DI PULIZIA: C12/15
ARMATURA: Barre B450C per acciaio
 Per tutto quanto non espressamente richiamato si farà riferimento alle prescrizioni di cui al CAPITOLO DI COSTRUZIONE delle OPERE CIVILI ITALIANE

NOTE:
 Prevedere copriferro netto non inferiore a 4cm in elevazione e in fondazione.

| INCIDENZE | |
|------------|-----------------------|
| Fondazioni | 120 kg/m ³ |
| Elevazioni | 270 kg/m ³ |



COMMITTENTE:

**DIREZIONE INVESTIMENTI
PROGRAMMA NODO DI NAPOLI**

PROGETTAZIONE:

**DIREZIONE TECNICA
UO STRUTTURE**

PROGETTO DEFINITIVO

ITINERARIO NAPOLI - BARI
RADDOPPIO TRATTA CANCELLO - BENEVENTO
I LOTTO FUNZIONALE CANCELLO - FRASSO TELESINO E VARIANTE
ALLA LINEA ROMA NAPOLI VIA CASSINO NEL COMUNE DI MADDALONI
FA10 - Fermata Dugenta
 Sezioni di carpenteria

SCALA: 1:50

| REVISIONE | LOTTO | FASE | ENTE | TIPO DOC. | OPERAZIONE | DISCIPLINA | PROGR. | REV. |
|-----------|-------|------|------|-----------|------------|------------|--------|------|
| 1 | 1 | 1 | 1 | 1 | 1 | 1 | 1 | 1 |

| Rev. | Descrizione | Redatto | Data | Verificato | Data | Approvato | Data | AutORIZZATO | Data |
|------|---------------------|-------------|---------|-------------|---------|-------------|---------|-------------|---------|
| A | Emissione Esecutiva | [Signature] | 05.2015 | [Signature] | 05.2015 | [Signature] | 05.2015 | A. Vignoli | 05.2015 |