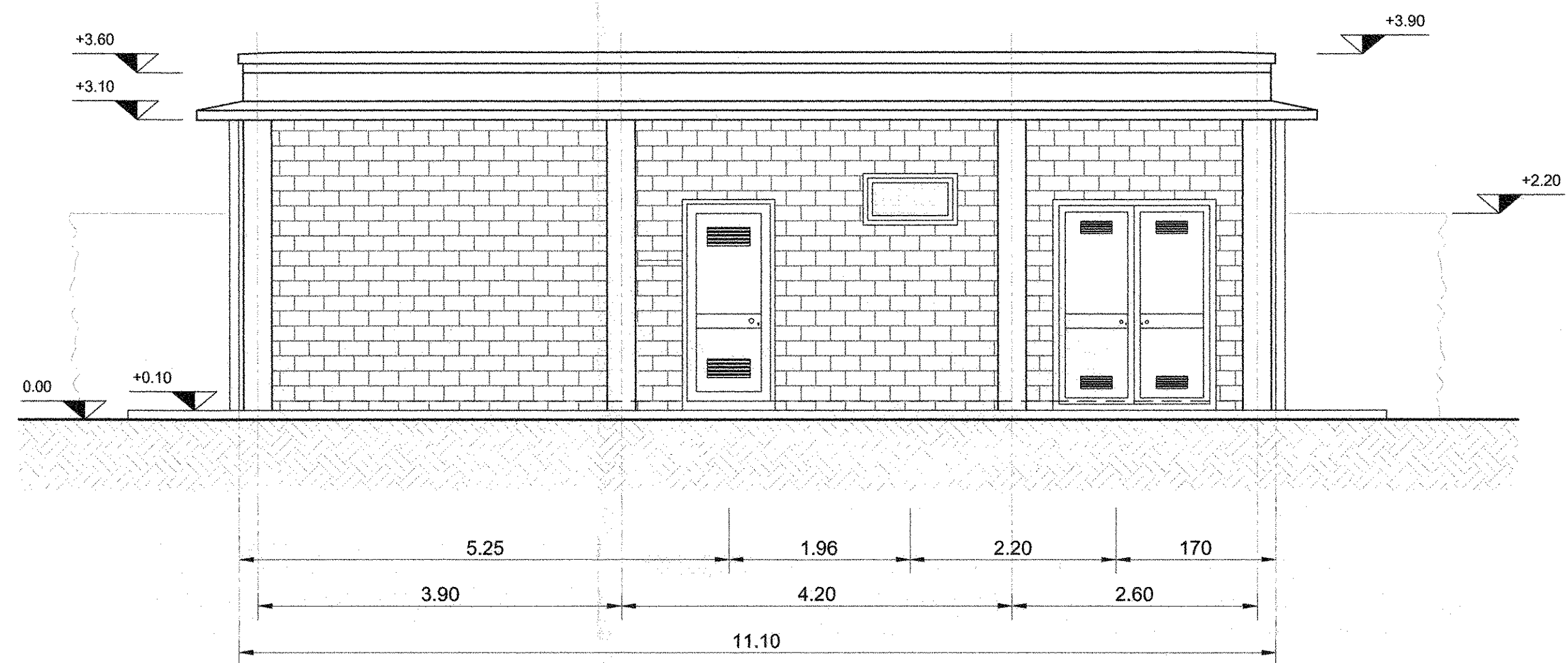
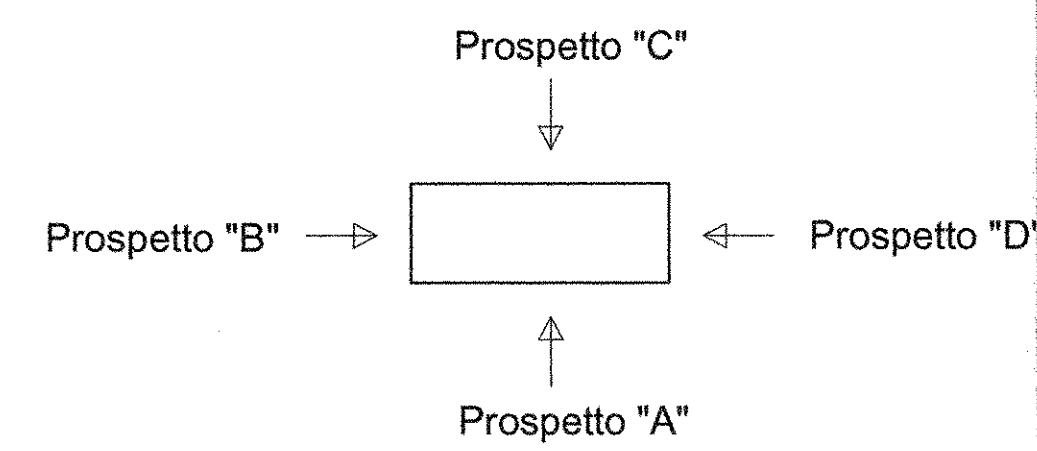
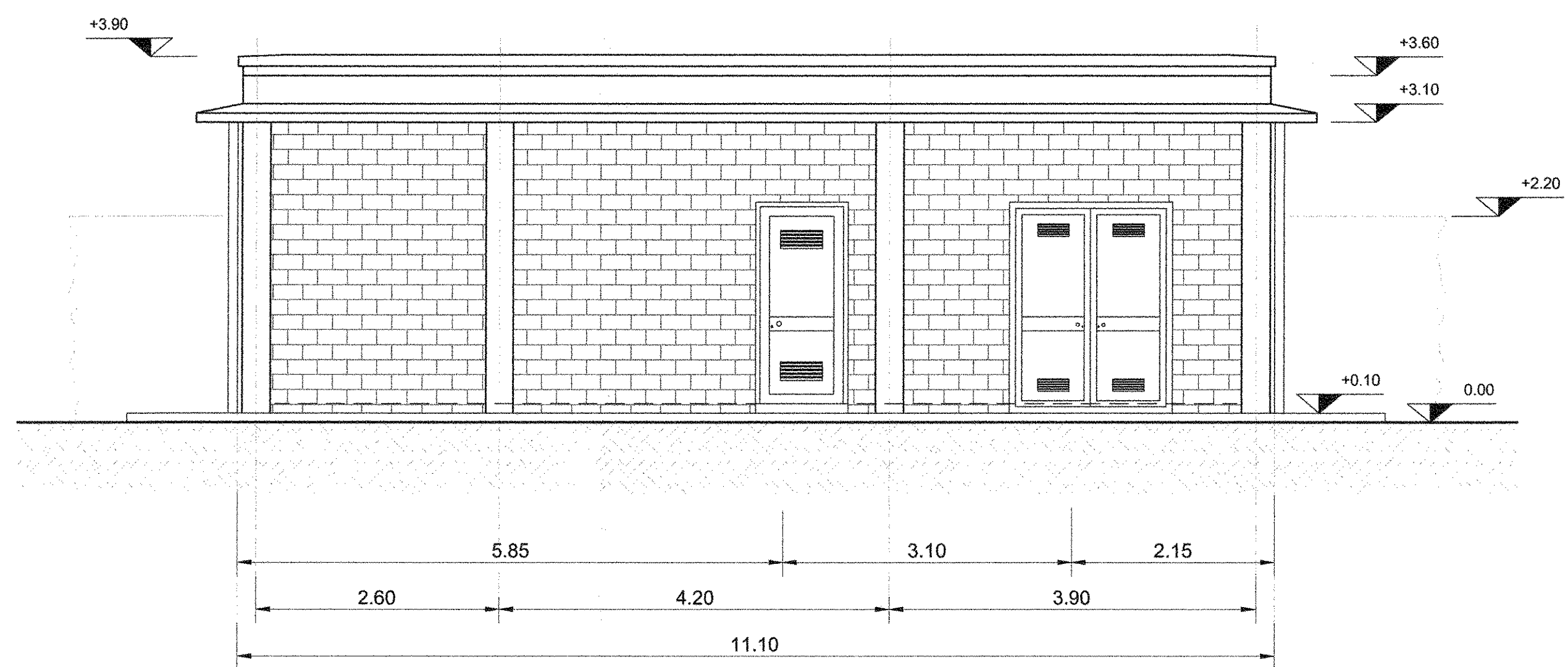


DIMENSIONE INFISSO	QUANTITA' VISTA				CARATTERISTICHE
	A	B	C	D	
	1		1		PORTA ESTERNA: Telaio costruito in lamiera di spessore 25/10 con gocciolatoio superiore e piastrine di predisposizione per fissaggio a muro. Zincato elettroliticamente. Verniciato a polvere di poliestere di colore grigio scuro. Profilato ad un battente in lamiera zincata a caldo di spessore 15/10 verniciato a polvere di poliestere della stessa tinta del telaio. Grigliatura di aereazione completa di rete anti-insetto, occultabile dall'interno del fabbricato mediante finestra a vetro scorrevole. Maniglia interna antipanico chiusura esterna a chiave.
	1		1		PORTE ESTERNE: Telaio costruito in lamiera di spessore 25/10 con gocciolatoio superiore e piastrine di predisposizione per fissaggio a muro. Zincato elettroliticamente. Verniciato a polvere di poliestere di colore grigio scuro. Profilato in ferro a due battenti in lamiera zincata a caldo di spessore 15/10 verniciato a polvere di poliestere della stessa tinta del telaio. Grigliatura di aereazione a profili sovrapposti nella parte superiore e nella parte inferiore con zanzariera. Maniglia interna antipanico chiusura esterna a chiave.
	1		1		FINESTRA FISSA (CHIUSA): Piastrina di aereazione in ferro, di colore grigio come i serramenti completa di rete anti-insetto e occultabile dall'interno del fabbricato mediante finestra a vetro scorrevole.

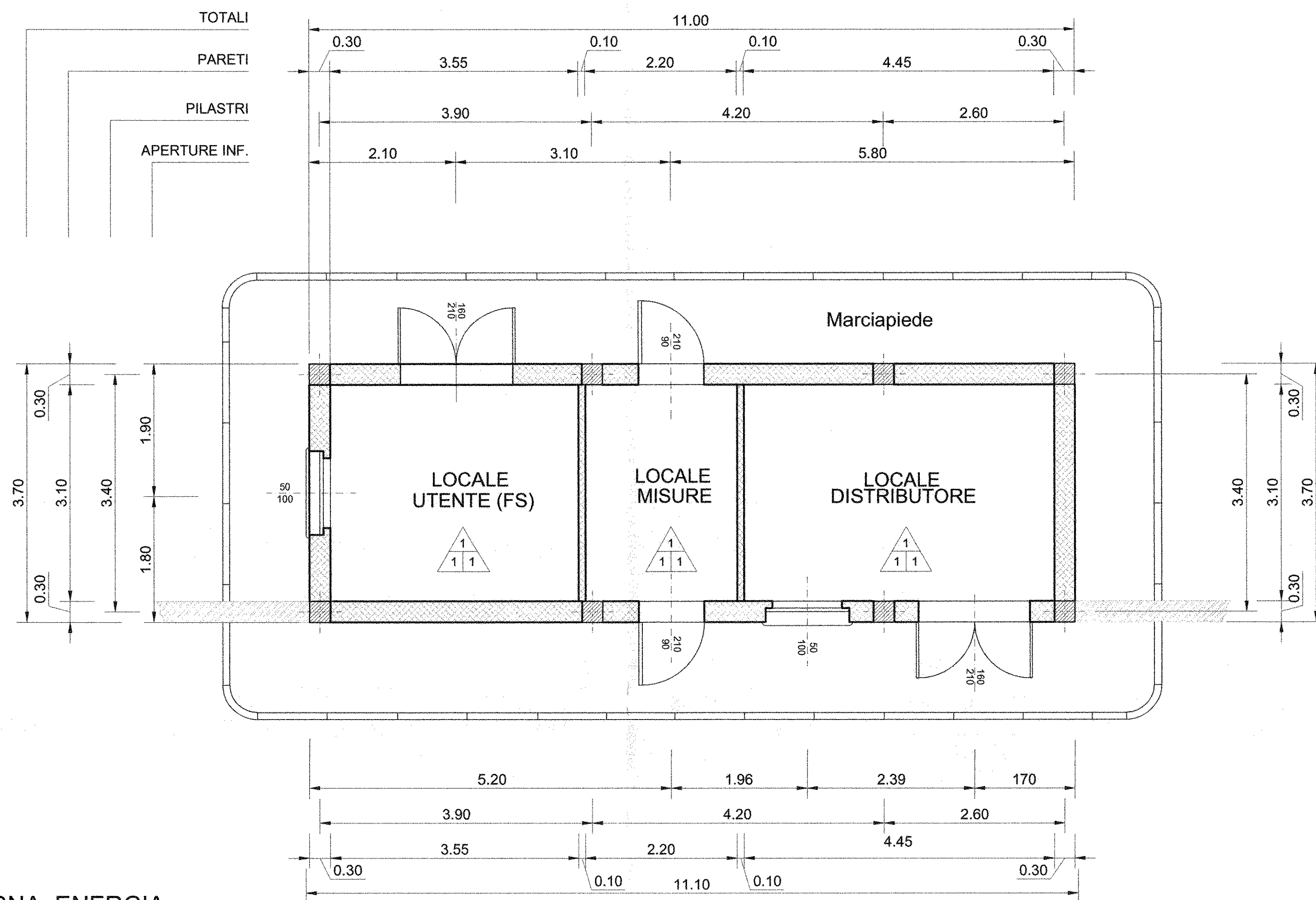
PROSPETTO A



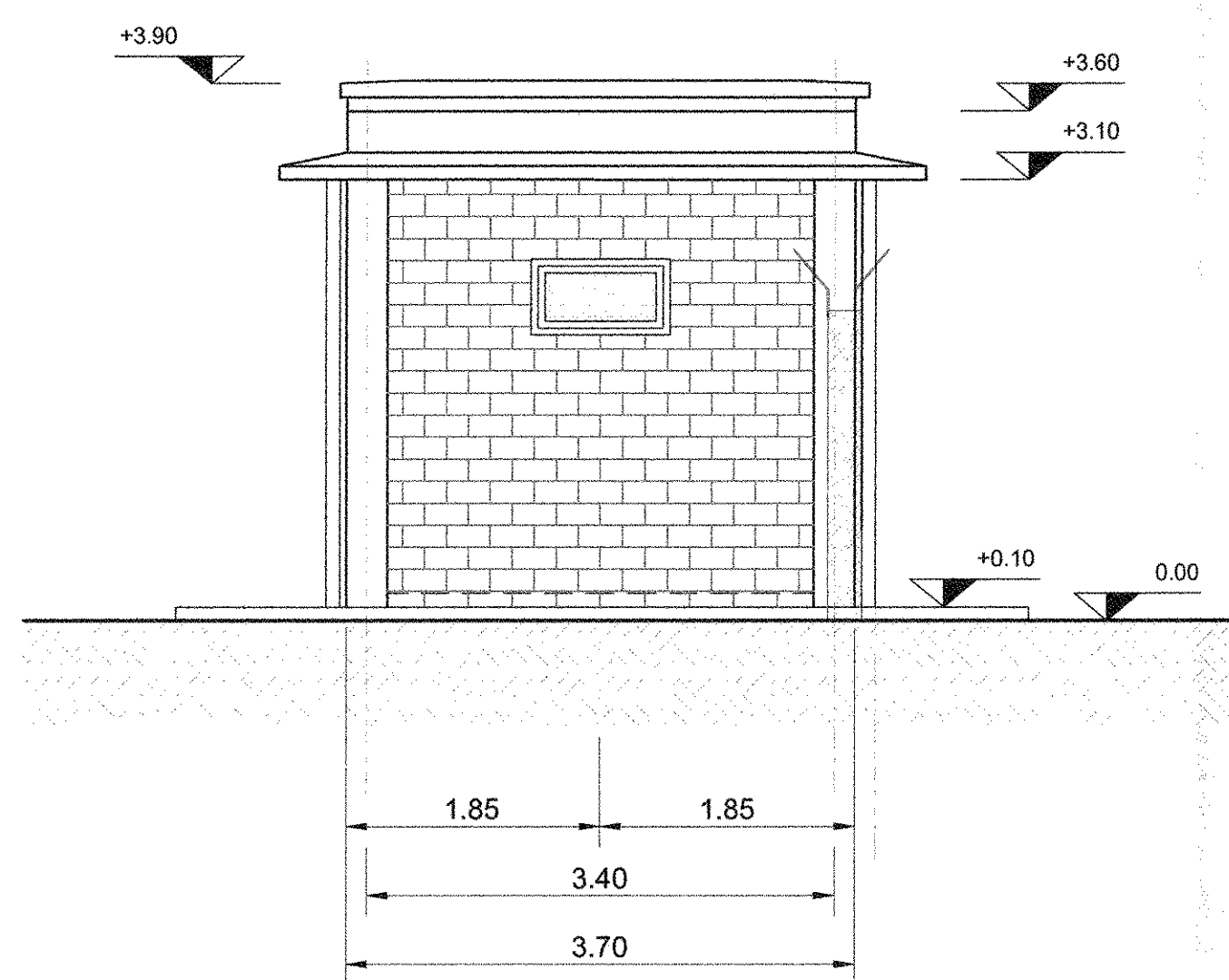
PROSPETTO C



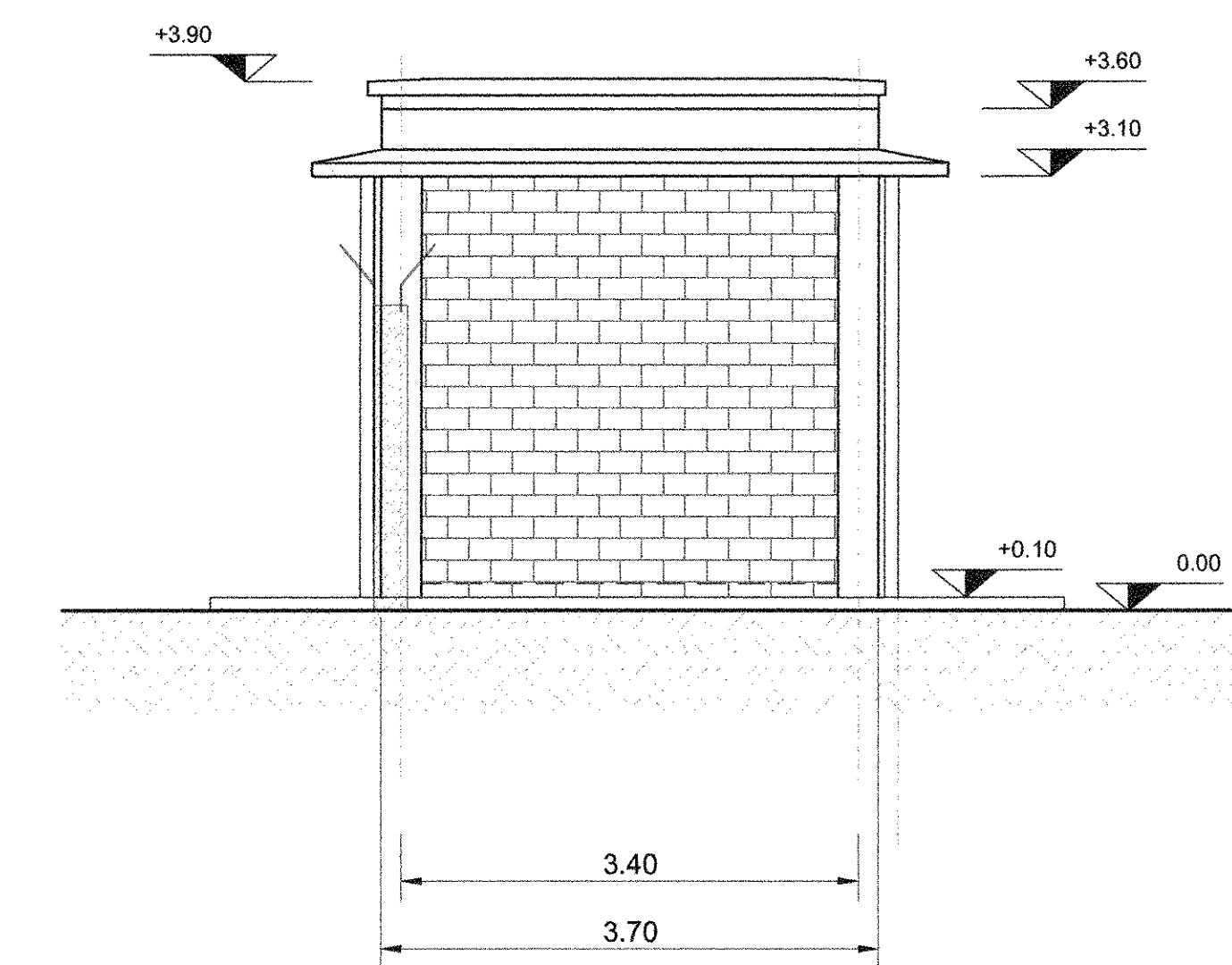
FABBRICATO CONSEGNA ENERGIA



PROSPETTO B



PROSPETTO D



LEGENDA

- OPERE DA REALIZZARE CON TUTTI I TIPI DI PAVIMENTO:**
- Massetto pavimentazioni: in conglomerato cementizio classe RbK 20 MPa, armato con rete elettrosaldata a maglia quadrata lato 20cm, formata da londini di acciaio Ø non inferiore a 8mm
- PAVIMENTO:**
- Piastrine di gres porcellanato: dimensioni = 150x150mm / spessore = 12mm / colore = verde lucido con battiscopa di altezza 100mm (stesso materiale della pavimentazione)
 - Piastrine di gres porcellanato: dimensioni = 300x300mm / spessore = 8mm / colore = bianco-azzurro
 - Pavimento flottante, modulare sopraelevato su supporti regolabili avente le seguenti caratteristiche:
 - pannelli modulari dimensioni 600x600mm e spessore 40mm in conglomerato di legno con resine ed inerti.
 - rivestimento superiore con materiale PVC antistatico di colore verde incolato ai pannelli con colla conduttiva.
 - lato superiore del pannello protetto con lamina di alluminio e sottostruttura con vasca in acciaio zincato
 - bordo perimetrale dei pannelli in PVC autoestinguente a medio spessore.
 - altezza del pavimento 500mm / sovraccarico utile 400daN/mq
 - costruzione del pavimento elettricamente conduttiva e collegata al conduttore di terra dell'impianto con battiscopa di altezza 100mm in materiale PVC colore nero
 - Massetto pavimentazione liscio "a vista"
 - Piastrine di ghiaia lavata: dimensioni = 500x500mm e spessore = 30mm
- PARETE:**
- intonaco premiscelato, a base di cemento, calce idrata, perlite espansa, inerti minerali ed additivi chimici, dosati e miscelati; posato al grezzo e tirato fine.
 - sino ad altezza m 2,20: rivestimento con gres ceramato di 1ª scelta, dimensioni 200x200mm spessore 6mm, colore bianco venato azzurro.
 - oltre altezza m 2,20: intonaco non premiscelato posato al grezzo e tirato fine
- VERNICIATURA/FINITURA:**
- pareti e soffitti linteati con due mani di idropittura lavabile di colore bianco.
 - finitura esterna in graniglia di marmo.
- NOTE:**
- Tutte le strutture in cemento precompresso (pilastri, travi, soffitto) dovranno essere rasate, sigillate e verniciate su tutte le parti a vista
 - Quote altimetriche espresse in metri
 - Dimensione infissi espresse in metri

COMMITTENTE:

PROGETTAZIONE:

DIREZIONE TECNICA
U.O. ENERGIA E IMPIANTI DI TRAZIONE ELETTRICA

PROGETTO DEFINITIVO

ITINERARIO NAPOLI - BARI
RADDOPPIO TRATTA CANCELLO - BENEVENTO
I LOTTO FUNZIONALE CANCELLO - FRASSO TELESINO E VARIANTE
ALLA LINEA ROMA NAPOLI VIA CASSINO NEL COMUNE DI MADDALONI
SSE FRASSO
FABBRICATO ENEL/PIANTA, PROSPETTI, CARATTERISTICHE AMBIENTI
E TABELLA INFISSI

SCALA:
1:50

COMMESSA	LOTTO	FASE	ENTE	TIPO DOC.	OPERA/DISCIPLINA	PROGR.	REV.
IF0F	01	D	18	PB	FA1100	002	A

Revis.	Descrizione	Redatto	Data	Verificato	Data	Approvato	Data	Autorizzato	Data
A	Emissione Esecutiva	G. Trezza	07.2015	S. Rivoli	07.2015	F. Cerone	07.2015		