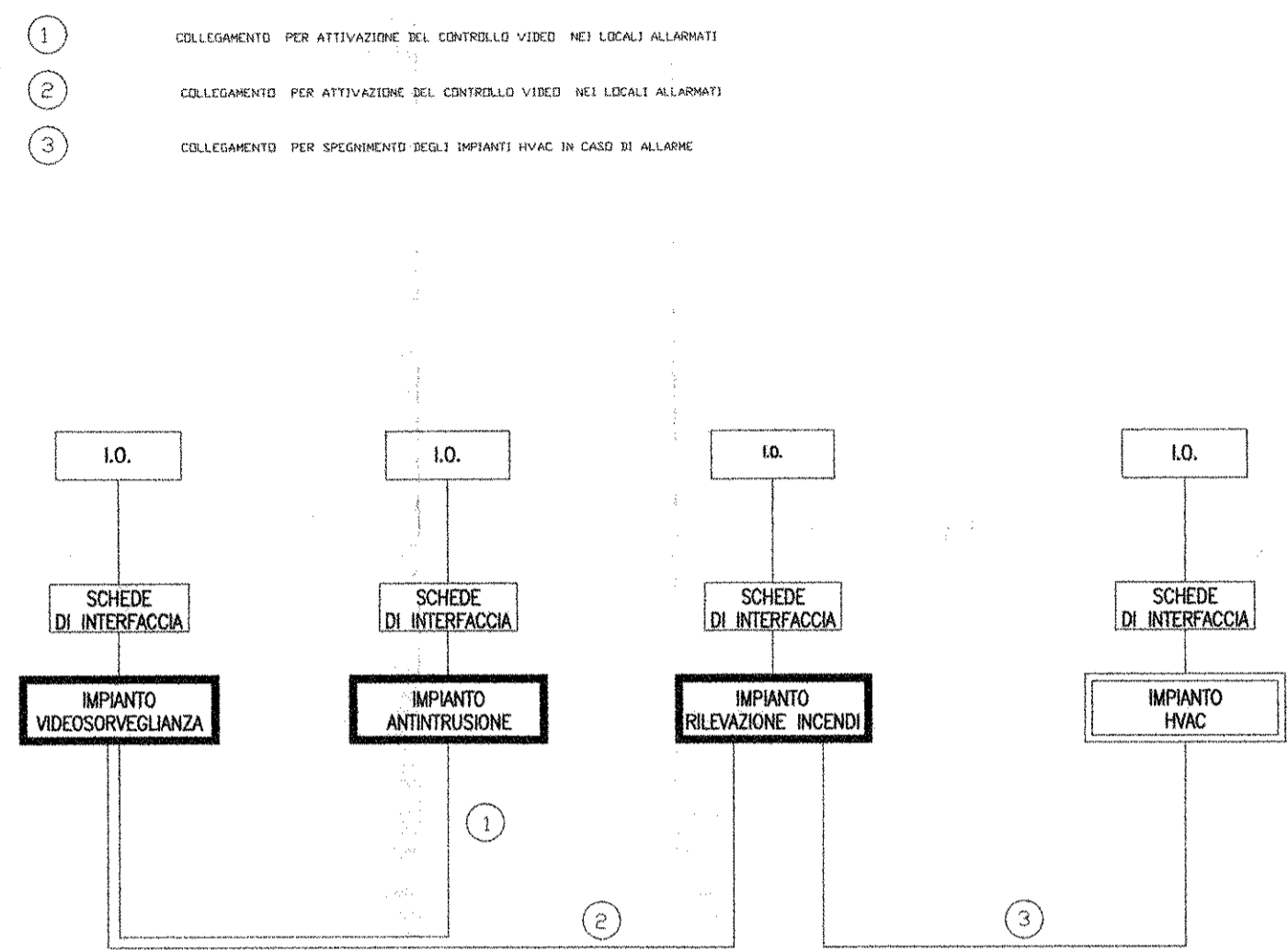
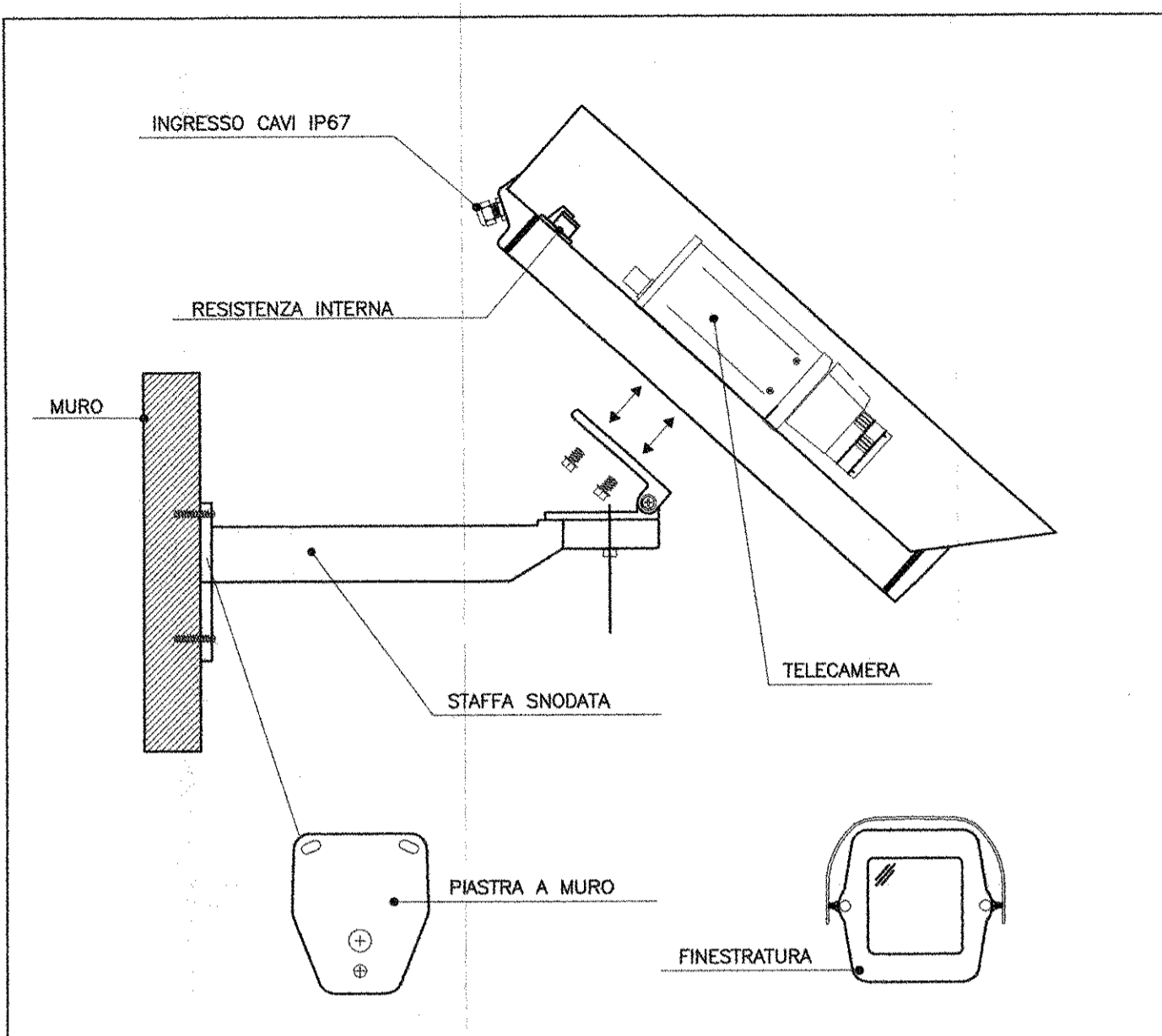


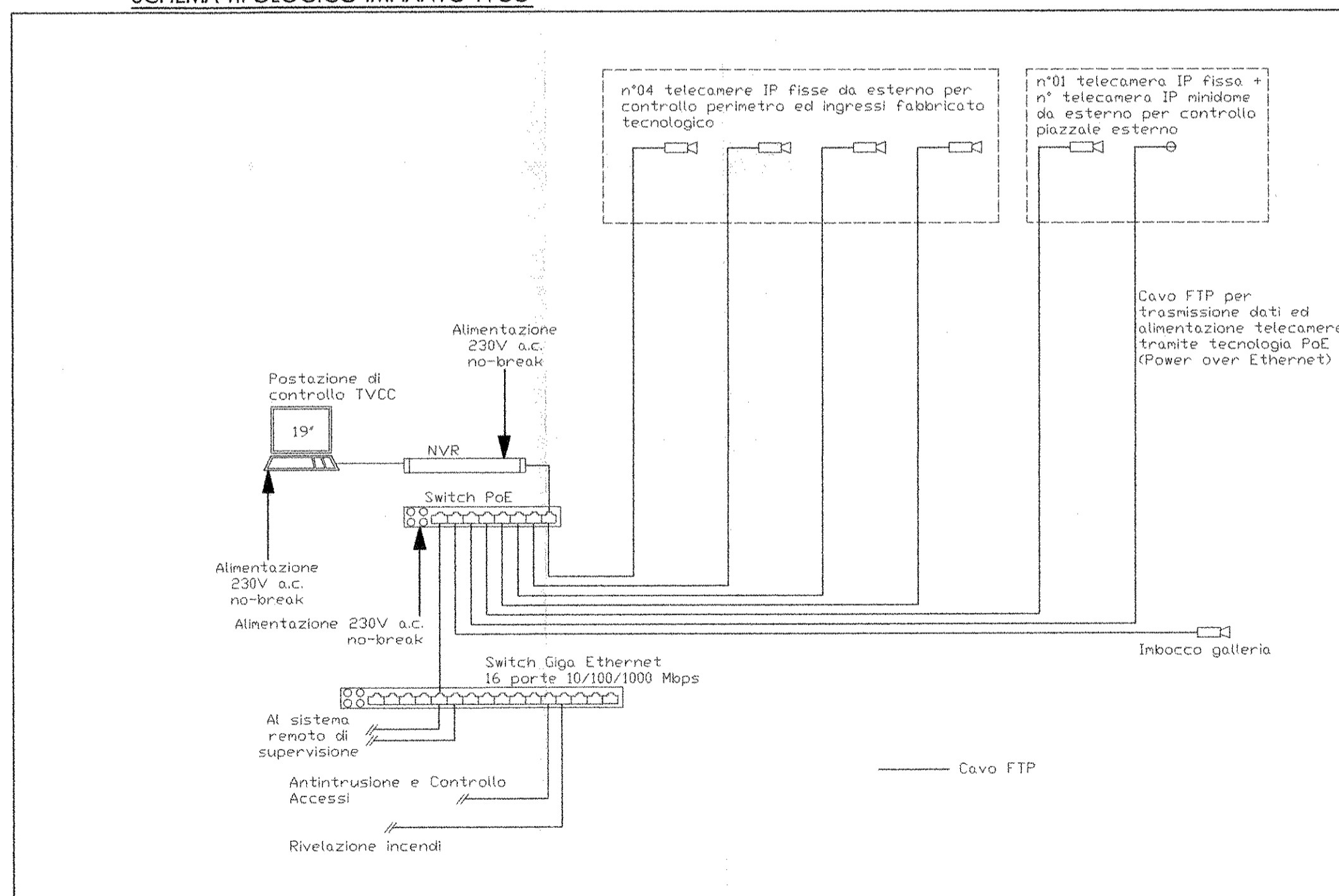
COORDINAMENTO LOCALE DEGLI IMPIANTI



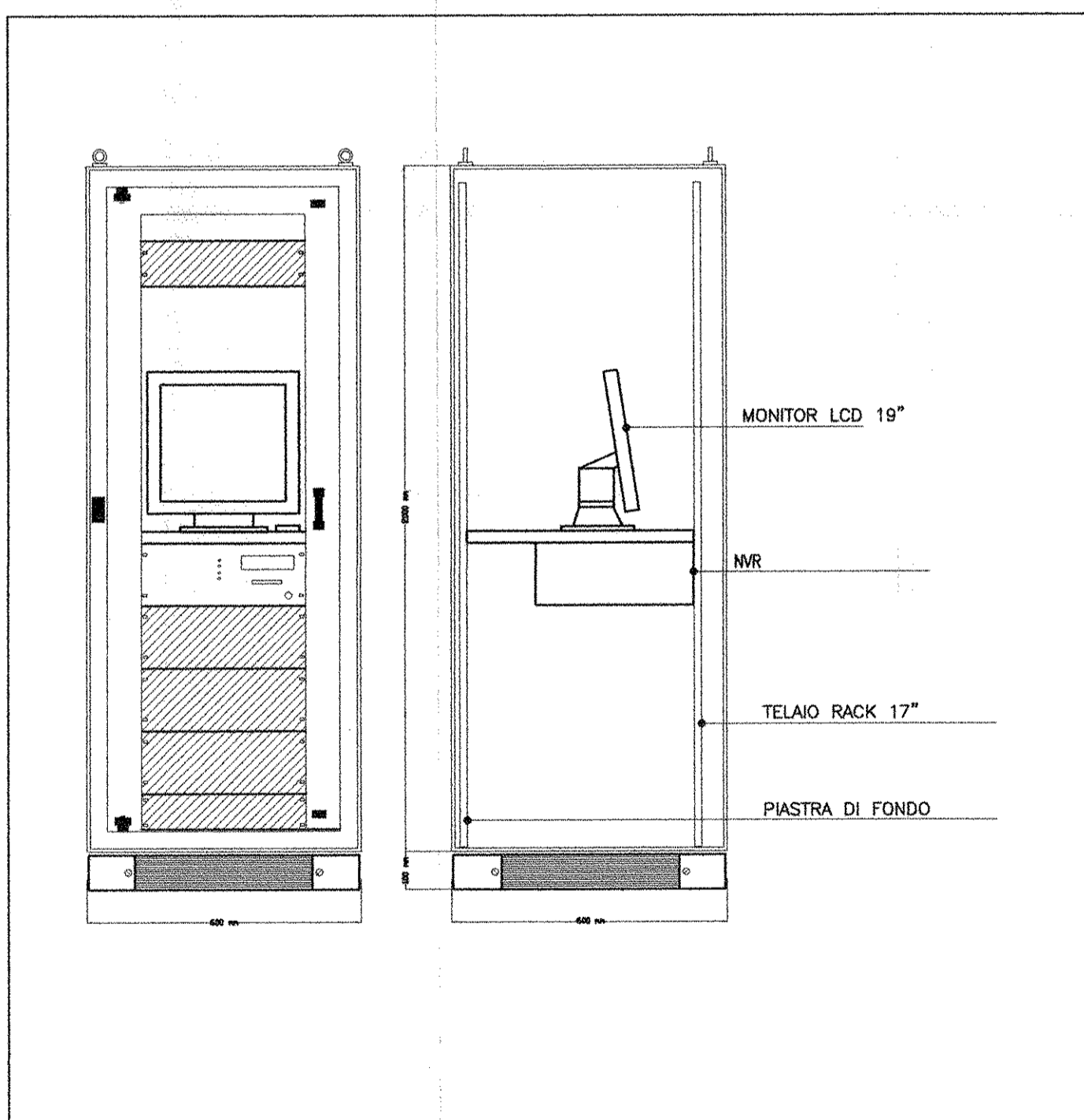
INSTALLAZIONE TIPO DI TELECAMERA IN CUSTODIA DA ESTERNO



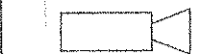


SCHEMA TIPOLOGICO IMPIANTO TVCC



ARMADIO RACK 19" TVCC



LEGENDA IMPIANTO TVCC

-  TELECAMERA IP FISSA DA ESTERNO TIPO DAY&NIGHT, CMOS 1/3", RISOLUZIONE 1280x960 pixel, dotata di illuminatore IR
-  TELECAMERA IP MINIDOME BRANDEGGIABILE DA ESTERNO TIPO DAY&NIGHT, CMOS 1/3", RISOLUZIONE 1280x960 pixel, dotata di illuminatore IR
-  NETWORK VIDEO RECORDER 520 GB, 4 GB RAM ESPANDIBILE - STANDARD ONVIF

L'ELABORATO È RAPPRESENTATIVO DEL SOLO IMPIANTO TVCC, MENTRE PER GLI ALTRI IMPIANTI E PER GLI ASPETTI ARCHITETTONICI SI RIMANDA AI RELATIVI SPECIFICI ELABORATI.

COMMITTENTE:



PROGETTAZIONE:



DIREZIONE TECNICA
UO IMPIANTISTICA INDUSTRIALE

PROGETTO DEFINITIVO

ITINERARIO NAPOLI - BARI
RADDOPPIO TRATTA CANCELLO - BENEVENTO
I LOTTO FUNZIONALE CANCELLO - FRASSO TELESINO E VARIANTE
ALLA LINEA ROMA NAPOLI VIA CASSINO NEL COMUNE DI MADDALONI
FABBRICATI TECNOLOGICI FA05 - FA07

IMPIANTO TVCC - Schema funzionale e tipologici di installazione

SCALA:

1:1

COMMESSA LOTTO FASE ENTE TIPO DOC. OPERA/DISCIPLINA PROGR. REV.

IFOF 01 D 17 DX AN0503 001 A

Revis.	Descrizione	Redatto	Data	Verificato	Data	Approvato	Data	Autorizzato	Data
A	Emissione Esecutiva	V. Iannucci V. De Luca	30.06.2015	S. Miceli	30.06.2015	[Signature]	30.06.2015	A. Foglietti	30.06.2015

File: IFOF_01_D_17_DX_AN0503_001_A.dwg

n. Elab.: 1185