

LEGENDA

VIABILITA'	CANTIERI
VIABILITA' EXTRAURBANA PRINCIPALE	AREE DI CANTIERE BASE
VIABILITA' ORDINARIA IMPIEGATA DAI MEZZI DI CANTIERE	AREE DI CANTIERE OPERATIVO
PISTA DI CANTIERE	AREE DI STOCCAGGIO
	AREE TECNICHE
	AREE DI CANTIERE DI ARMAMENTO
	AREE A CURA DI ALTRO APPALTO
	ACCESSI ALLE AREE DI CANTIERE
	DIREZIONE AVANZAMENTO SCAVO GALLERIE

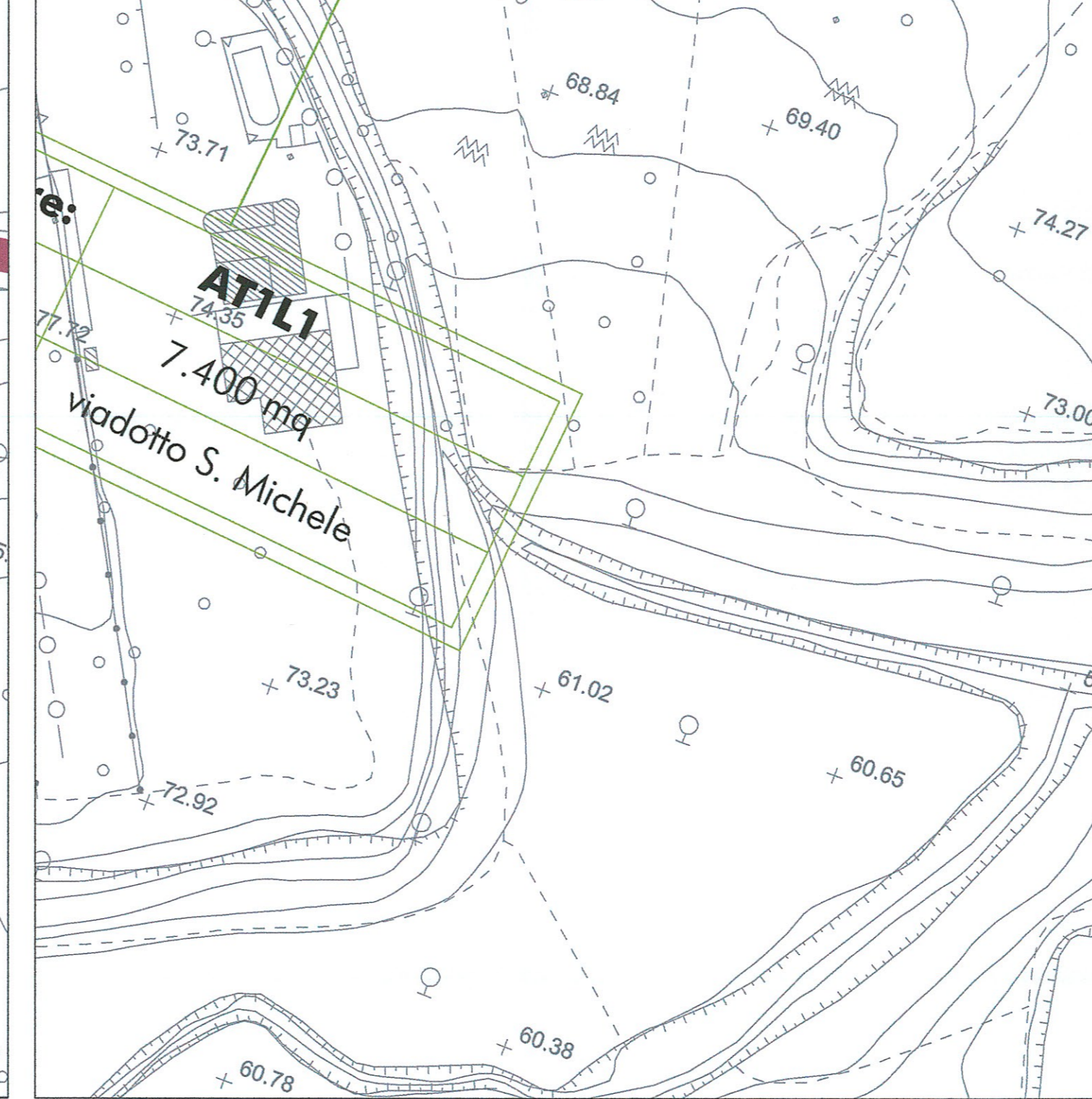
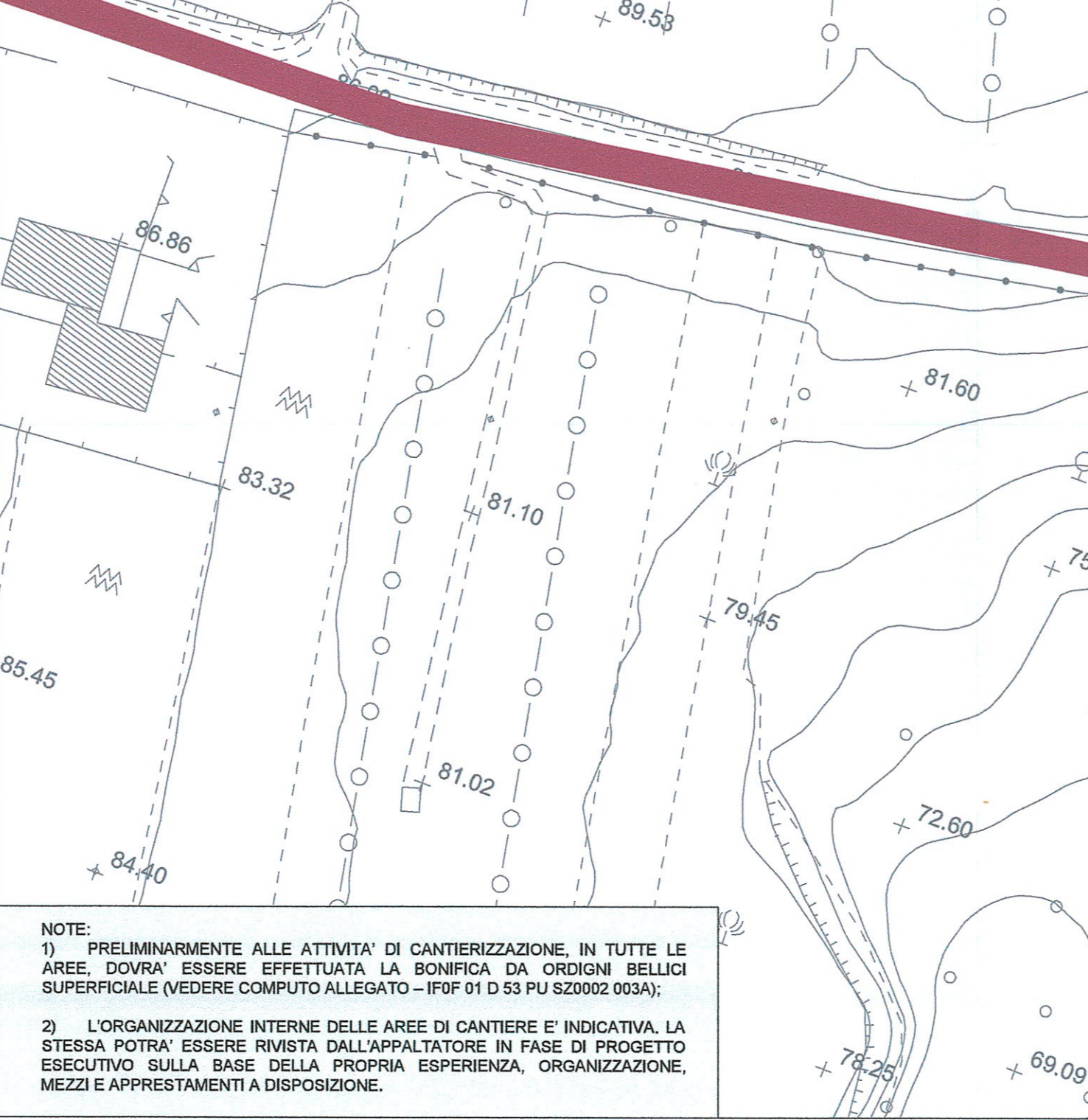
FLUSSI AUTOMEZZI SU VIABILITA' PUBBLICA

Flussi di traffico per trasporto dei materiali da costruzione. I valori indicati vanno moltiplicati per 2, sulle strade a doppio senso di circolazione, per considerare i viaggi di andata e ritorno degli automezzi

Traffico di ritorno	20
Senza	20
Senza	20

LEGENDA CARTELLONISTICA D.LGS 81/08 E S.M.I.

PERICOLO GENERICO	DIVIETO DI ACCESSO ALLE PERSONE NON AUTORIZZATE
CADUTA MATERIALI	DIVIETO DI PASSARE SOTTO I CARICHI SOSPESI
TENSIONE ELETTRICA PERICOLOSA	DIVIETO DI SOSTARE NEL RAGGIO D' AZIONE DELL' ESCAVATORE
PERICOLO DI MORTE	CONTROLLO TRIMESTRALE DELLE FUNI
CARICHI SOSPESI	CASCO DI PROTEZIONE OBBLIGATORIO
MATERIALE INFIAMMABILE O ALTA TEMPERATURA	PROTEZIONE OBBLIGATORIA DELL'UDITO
SOSTANZE NOCIVE IRRITANTI	PROTEZIONE OBBLIGATORIA DEGLI OCCHI
SCHIACCIAMENTO DELLE MANI	PROTEZIONE OBBLIGATORIA DEL VISO
PERICOLO SCHEGGE	QUANTI DI PROTEZIONE OBBLIGATORI
PERICOLO DI INCIAMPO	PROTEZIONE OBBLIGATORIA DEL CORPO
CARRELLO DI MOVIMENTAZIONE	CALZATURE DI SICUREZZA OBBLIGATORIE
DIVIETO DI AVVICINARSI ALLE PERSONE NON AUTORIZZATE	PROTEZIONE OBBLIGATORIA DELLE VIE RESPIRATORIE
DIVIETO DI PASSARE E SOSTARE NEL RAGGIO DI AZIONE DELL'AUTOGRU	USO OBBLIGATORIO DELLA CINTURA DI SICUREZZA
VIETATO FUMARE O USARE FIAMME LIBERE	PRONTO SOCCORSO
DIVIETO DI SPENGERE CON ACQUA	PERCORSO / USCITA DI EMERGENZA
DIVIETO DI RIMUOVERE LE PROTEZIONI E I DISPOSITIVI DI SICUREZZA	ESTINTORE
DIVIETO DI INQUINARE	CARTELLO STOP
CARTELLO LIMITE DI VELOCITA'	LAVORI IN CORSO
CARTELLO LIMITE DI VELOCITA'	PERICOLO RESTRINGIMENTO DI CORSIA
PERICOLO RESTRINGIMENTO DI CORSIA	CARTELLO DI GRANDE FORMATO DATI DI CANTIERE
SEMAFORO	CARTELLO DI GRANDE FORMATO NORME DI SICUREZZA



1) GUARDIANA	14) MENSA E CUCINA	VIABILITA' DI CANTIERE
2) UFFICI	15) DORMITORI	GRUPPO ELETTROGENO
3) SPOGLIATOIO CON SERVIZI IGIENICI	16) LABORATORIO PROVE MATERIALI	TORRE FARO
4) MAGAZZINO	17) IMPIANTO DI SELEZIONE E FRANTUMAZIONE	PRESIDIO DI PRONTO SOCCORSO
5) OFFICINA	P1) POSTI PER LE AUTO	ESTINTORE
6) CABINA ELETTRICA	P2) POSTI MEZZI OPERATIVI	
7) AREA DEPOSITO CARBURANTI	ACCESSO CARRABILE	
8) IMPIANTO TRATTAMENTO ACQUE IN GALLERIA	ACCESSO PEDONALE	
9) IMPIANTO DI PREFABBRICAZIONE TRAVI	RECINZIONE DI CANTIERE PANNELLI IN LEGNO	
10) IMPIANTO DI COMPRESIONE ARIA	RECINZIONE IN LAMIERA	
11) VASCA LAVAGGIO MEZZI	RECINZIONE AREA LOGISTICA CON NEW-YERSEY	
12) W.C. CHIMICI	RECINZIONE IN PLASTICA STAMPATA H=1.20	
13) IMPIANTO DI BETONAGGIO	PERCORSO PEDONALE	

COMMITTENTE:

RFI
RETE FERROVIARIA ITALIANA
GRUPPO FERROVIE DELLO STATO ITALIANE

PROGETTAZIONE:

ITALFERR
GRUPPO FERROVIE DELLO STATO ITALIANE

U.O. STANDARD METODOLOGIE E SICUREZZA

PROGETTO DEFINITIVO

PIANO DI SICUREZZA E COORDINAMENTO

SEZIONE PARTICOLARE

IL RESPONSABILE DEI LAVORI (ai sensi del D. Lgs. 81/08 e s.m.l.)	Incarico con lettera	Ing. Tommaso Martellucci	DATA	FIRMA
COORDINATORE PER LA PROGETTAZIONE in materia di sicurezza (ai sensi del D.Lgs. 81/08 e s.m.l.)	Incarico con lettera	P.ind. Sergio Luci	DATA	FIRMA

Emessa da: Resp. dei lavori

ITINERARIO NAPOLI - BARI

RADDOPPIO TRATTA CANCELLO - BENEVENTO

I LOTTO FUNZIONALE CANCELLO - FRASSO TELESINO E VARIANTE ALLA LINEA ROMA NAPOLI VIA CASSINO NEL COMUNE DI MADDALONI

CANCELLO - FRASSO

AREE DI CANTIERE DAL KM 9+400 AL KM 10+600

PAGINE: 1/1000

COMMESSA	LOTTO	FASE	ENTE	TIPO DOC.	OPERA/DISCIPLINA	PROGR.	REV.
IF0F	01	D	53	PU	SZ0002	009	A

Revis.	Descrizione	Redatto	Data	Verificato	Data	Approvato	Data	Aut. / Data
A	Emissione definitiva	Luci	Ago 2015	TOCCI	Ago 2015	CERRONE	Ago 2015	E. ANGELISTA

File: Layout cantieri 6 di 13

n. Elob.: 1239

NOTE:

1) PRELIMINARMENTE ALLE ATTIVITA' DI CANTIERIZZAZIONE, IN TUTTE LE AREE, DOVRA' ESSERE EFFETTUATA LA BONIFICA DA ORDINI BELLICI SUPERFICIALE (VEDERE COMPUTO ALLEGATO - IPDF 01 D 53 PU SZ0002 003A);

2) L'ORGANIZZAZIONE INTERNE DELLE AREE DI CANTIERE E' INDICATIVA. LA STESSA POTRA' ESSERE RIVISTA DALL'APPALTATORE IN FASE DI PROGETTO ESECUTIVO SULLA BASE DELLA PROPRIA ESPERIENZA, ORGANIZZAZIONE, MEZZI E APPRESTAMENTI A DISPOSIZIONE.