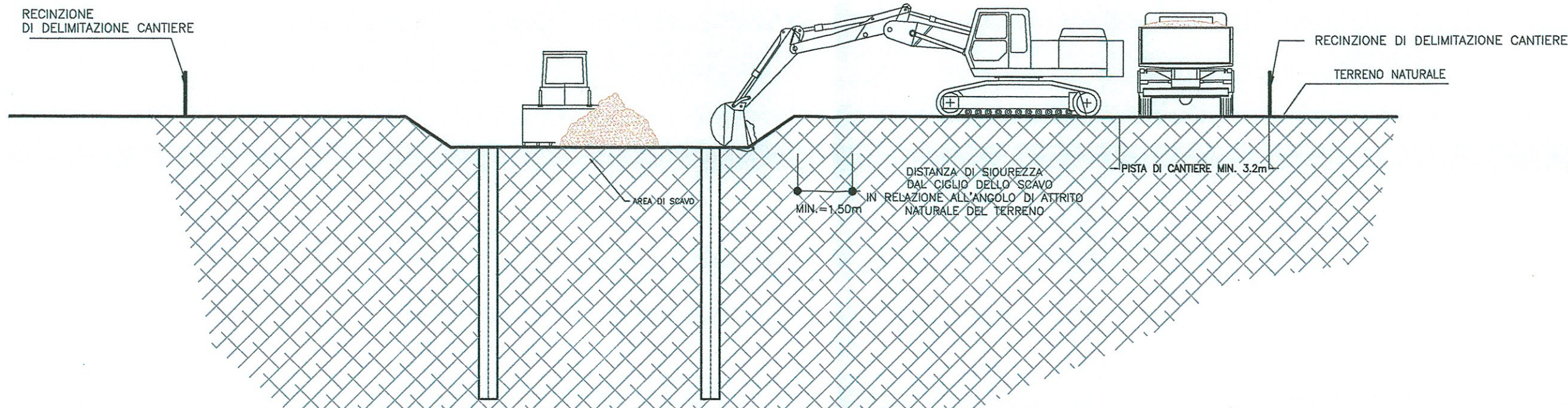


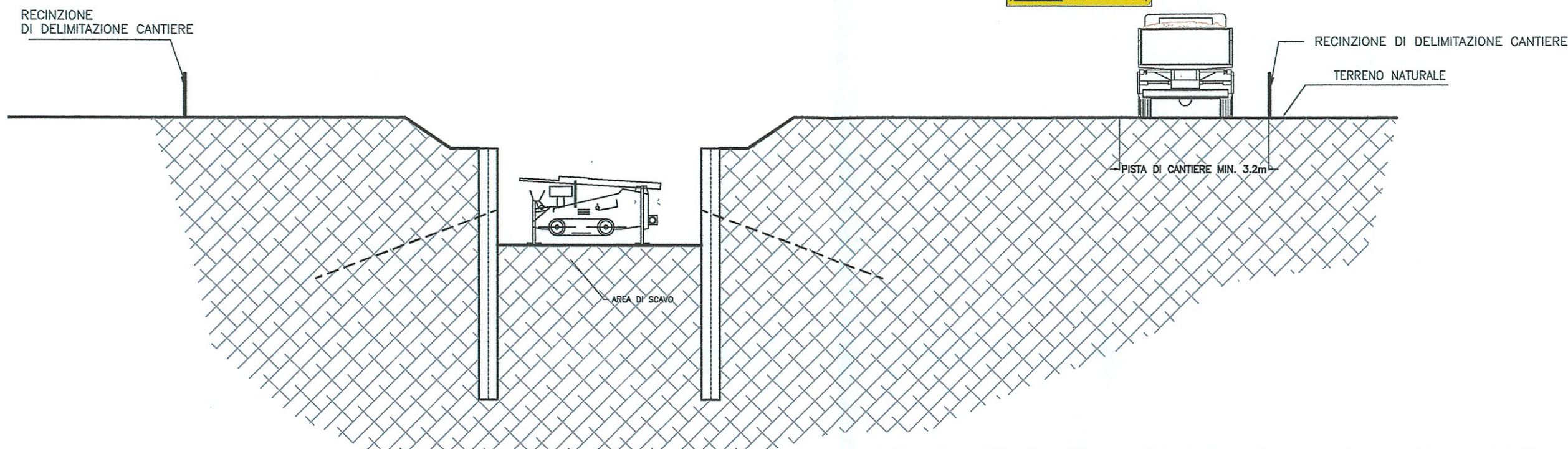
# 1\_FASE

- ESECUZIONE DELLA PARATIA DI PALI (PER LE PRESCRIZIONI VEDERE TAV. I F0 F 0 1 D 53 PU SZ0002 021 A



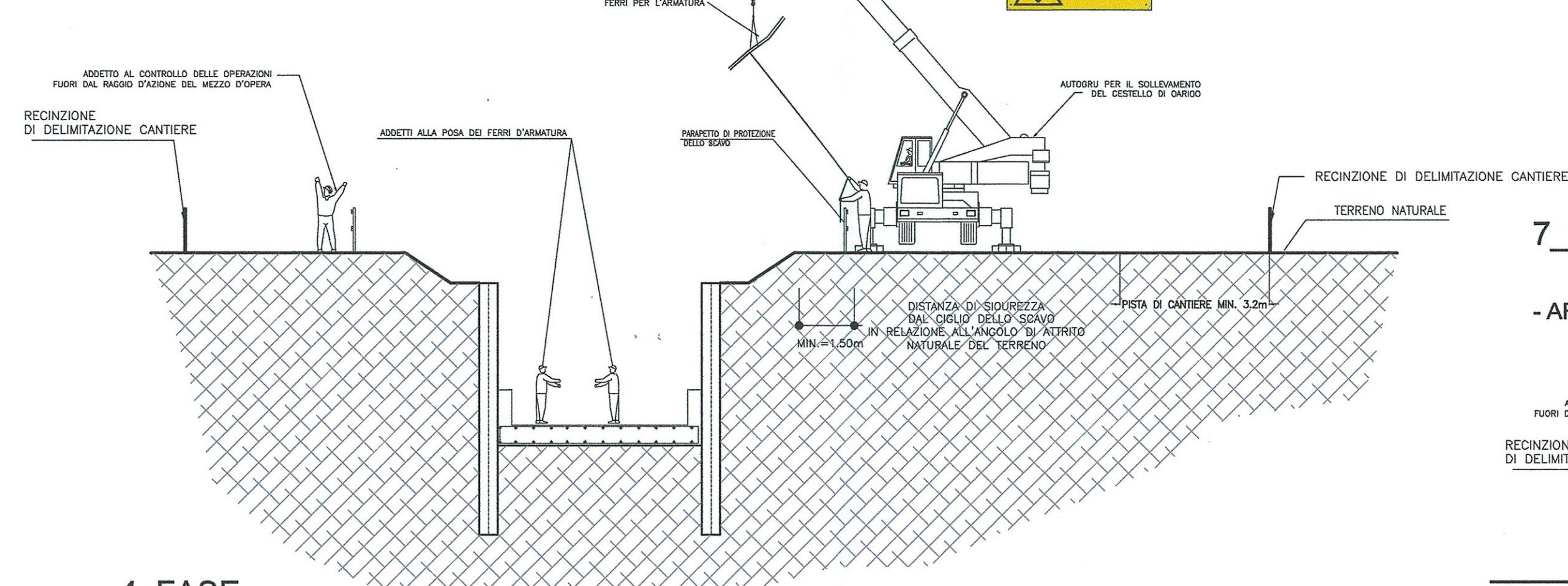
# 2\_FASE

- ESECUZIONE SCAVI PER RIBASSI SUCCESSIVI ED ESECUZIONE TIRANTI



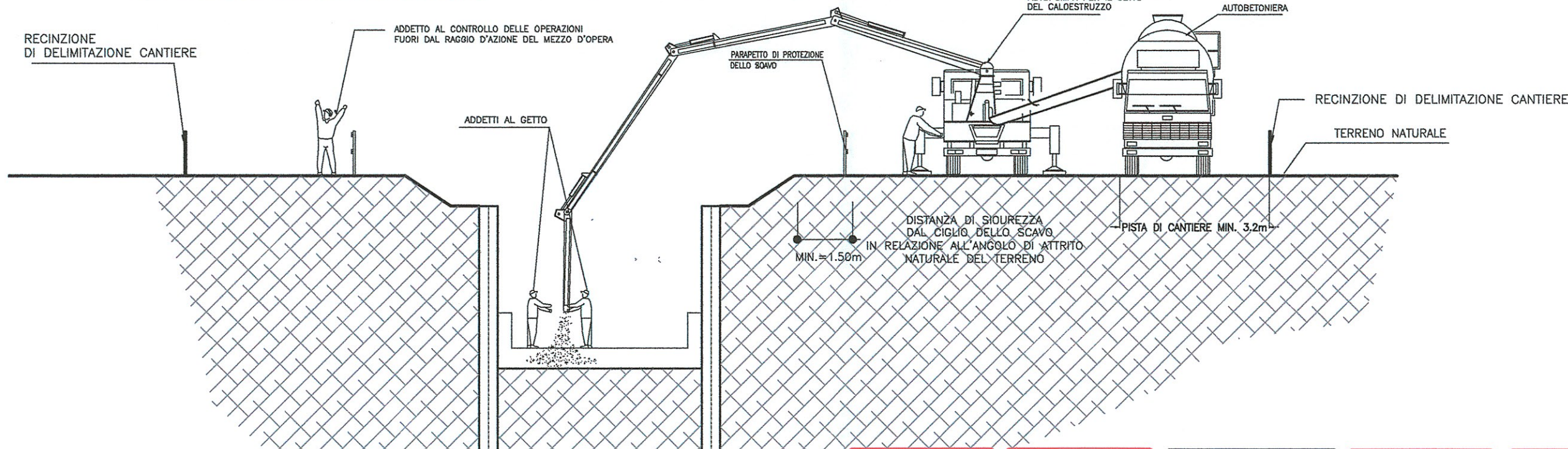
# 3\_FASE

- POSA ARMATURA SOLETTONE INFERIORE



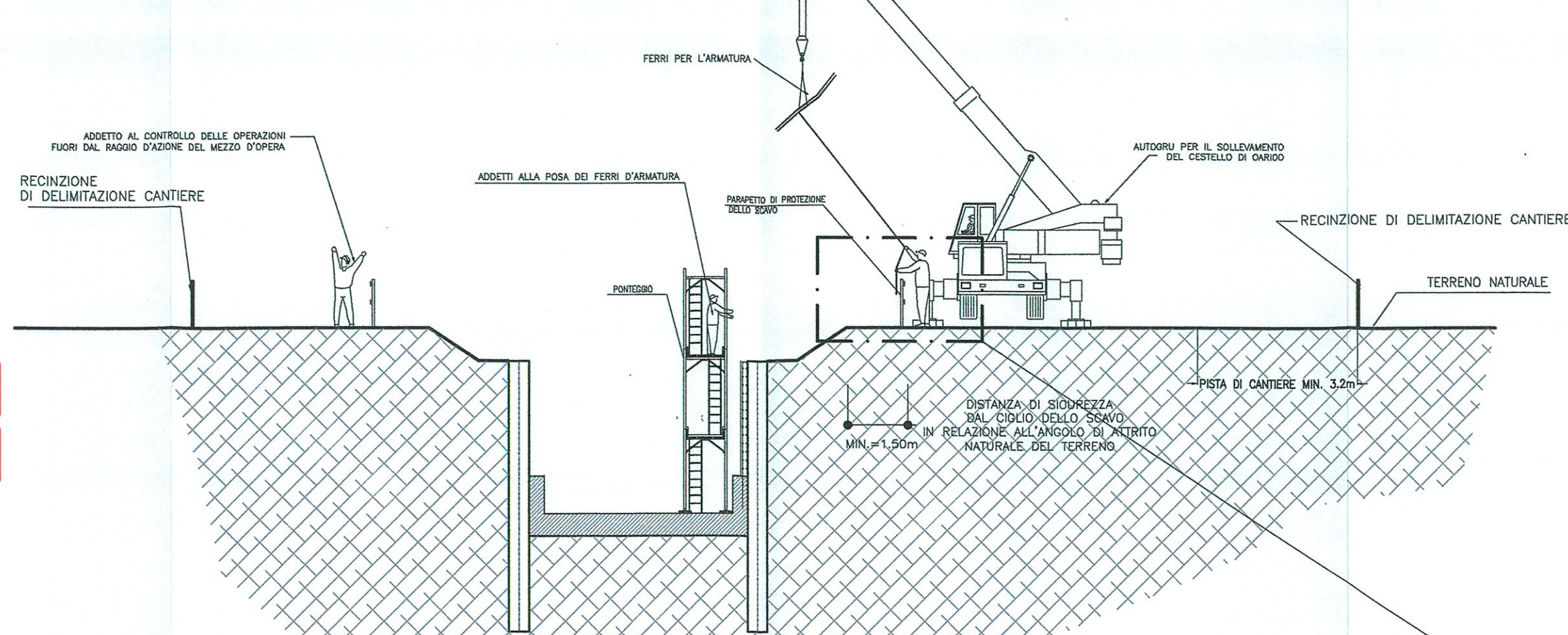
# 4\_FASE

- GETTO SOLETTONE INFERIORE



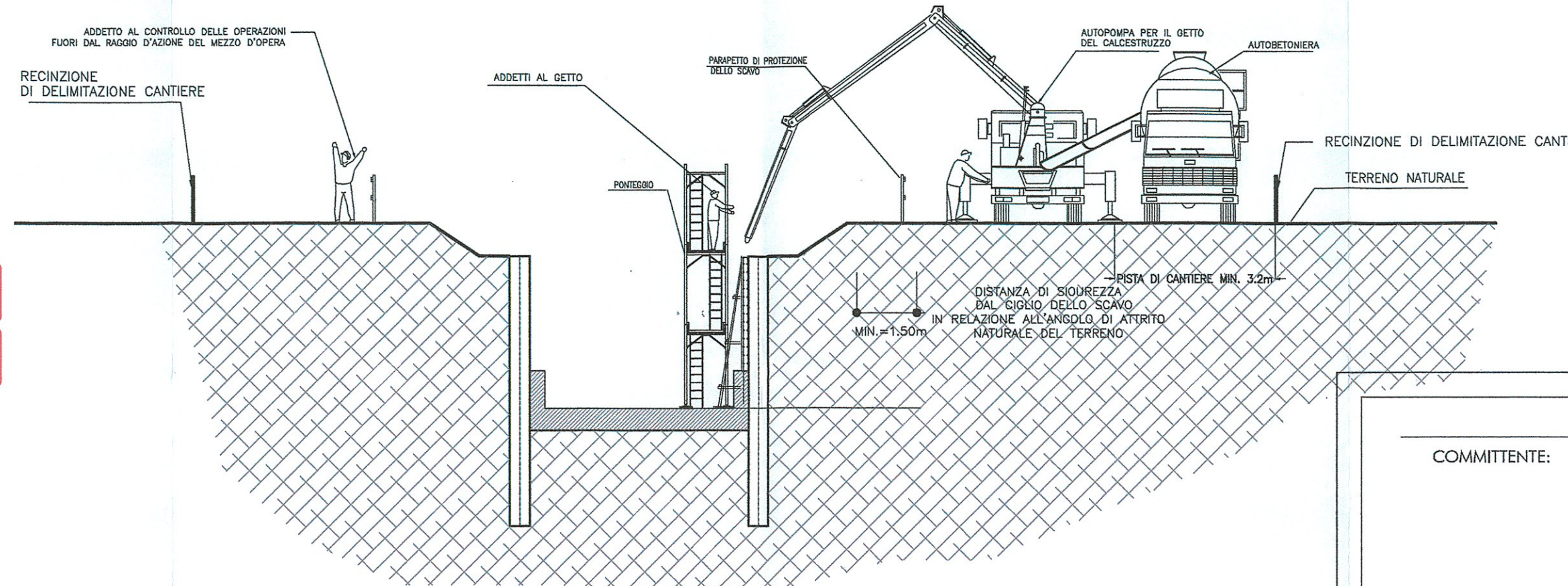
# 5\_FASE

- ARMATURA DELLE PARETI IN ELEVAZIONE



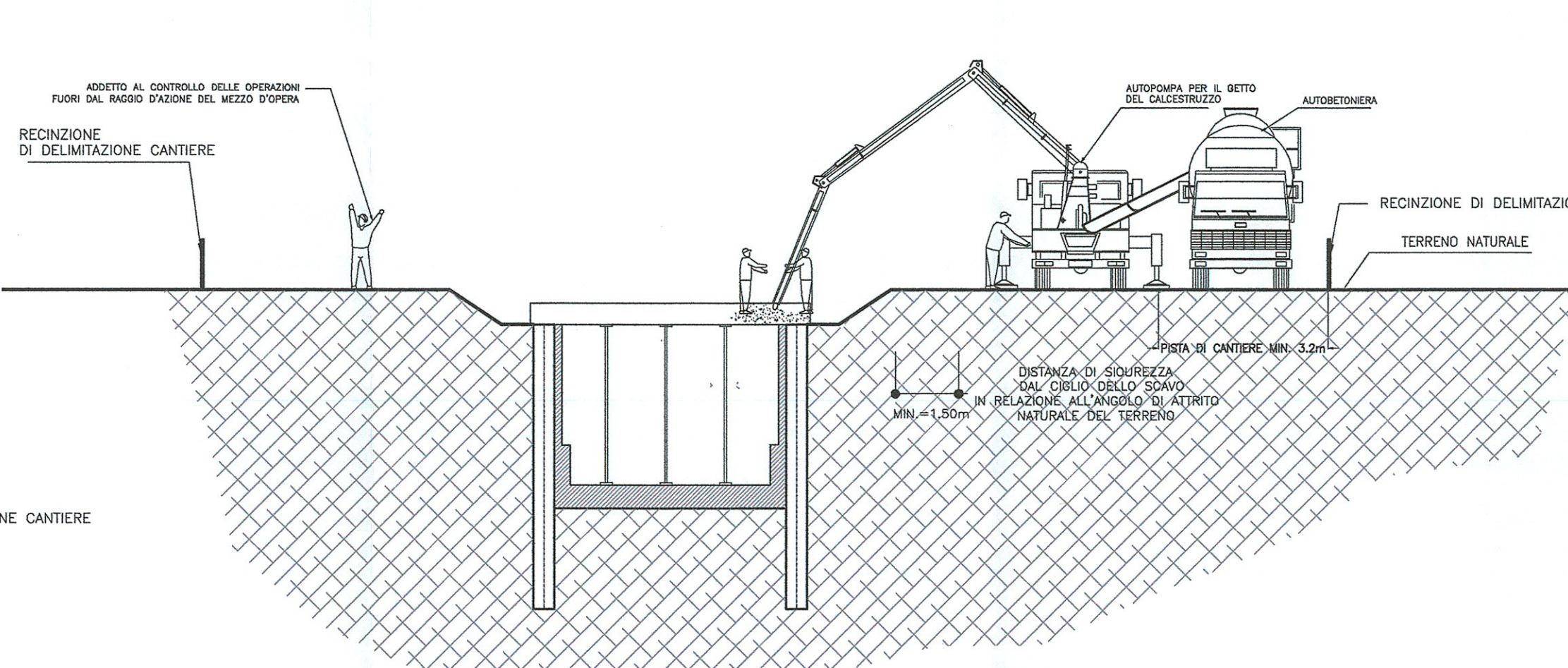
# 6\_FASE

- GETTO DELLE PARETI IN ELEVAZIONE



# 7\_FASE

- ARMATURA E GETTO DEL SOLETTONE SUPERIORE



**ATTENZIONE AI CARICHI SOSPESI**  
**VIETATO ACCESSO AL PERSONALE NON AUTORIZZATO**  
**VIETATO PASSARE MATERIALI DALL'ALTO**  
**PERICOLO DI CADUTA**  
**VEICOLI A PASSO D'UOMO**  
**VIETATO RIMOVERE LE PROTEZIONI DI SICUREZZA**  
**PROTEGGERE CON LAMIERE GLI INGRANAGGI**  
**È OBBLIGATORIO USARE I MEZZI DI PROTEZIONE PERSONALE IN DOTAZIONE A CIASCUNO**  
**È OBBLIGATORIO USARE LE CINTURE DI SICUREZZA**

**ATTENZIONE AI CARICHI SOSPESI**  
**VIETATO ACCESSO AL PERSONALE NON AUTORIZZATO**  
**VIETATO PASSARE MATERIALI DALL'ALTO**  
**PERICOLO DI CADUTA**  
**VEICOLI A PASSO D'UOMO**  
**VIETATO RIMOVERE LE PROTEZIONI DI SICUREZZA**  
**PROTEGGERE CON LAMIERE GLI INGRANAGGI**  
**È OBBLIGATORIO USARE I MEZZI DI PROTEZIONE PERSONALE IN DOTAZIONE A CIASCUNO**  
**È OBBLIGATORIO USARE LE CINTURE DI SICUREZZA**

**ATTENZIONE AI CARICHI SOSPESI**  
**VIETATO ACCESSO AL PERSONALE NON AUTORIZZATO**  
**VIETATO PASSARE MATERIALI DALL'ALTO**  
**PERICOLO DI CADUTA**  
**VEICOLI A PASSO D'UOMO**  
**VIETATO RIMOVERE LE PROTEZIONI DI SICUREZZA**  
**PROTEGGERE CON LAMIERE GLI INGRANAGGI**  
**È OBBLIGATORIO USARE I MEZZI DI PROTEZIONE PERSONALE IN DOTAZIONE A CIASCUNO**  
**È OBBLIGATORIO USARE LE CINTURE DI SICUREZZA**

**ATTENZIONE AI CARICHI SOSPESI**  
**VIETATO ACCESSO AL PERSONALE NON AUTORIZZATO**  
**VIETATO PASSARE MATERIALI DALL'ALTO**  
**PERICOLO DI CADUTA**  
**VEICOLI A PASSO D'UOMO**  
**VIETATO RIMOVERE LE PROTEZIONI DI SICUREZZA**  
**PROTEGGERE CON LAMIERE GLI INGRANAGGI**  
**È OBBLIGATORIO USARE I MEZZI DI PROTEZIONE PERSONALE IN DOTAZIONE A CIASCUNO**  
**È OBBLIGATORIO USARE LE CINTURE DI SICUREZZA**

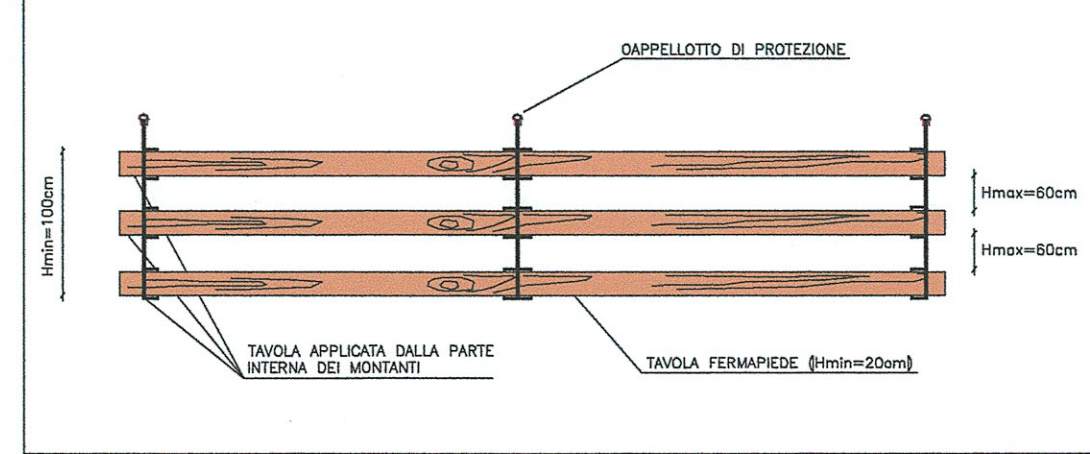
**ATTENZIONE AI CARICHI SOSPESI**  
**VIETATO ACCESSO AL PERSONALE NON AUTORIZZATO**  
**VIETATO PASSARE MATERIALI DALL'ALTO**  
**PERICOLO DI CADUTA**  
**VEICOLI A PASSO D'UOMO**  
**VIETATO RIMOVERE LE PROTEZIONI DI SICUREZZA**  
**PROTEGGERE CON LAMIERE GLI INGRANAGGI**  
**È OBBLIGATORIO USARE I MEZZI DI PROTEZIONE PERSONALE IN DOTAZIONE A CIASCUNO**  
**È OBBLIGATORIO USARE LE CINTURE DI SICUREZZA**

## NOTA BENE

- Verificare la stabilità del mezzo, anche in funzione del tipo di terreno.
- Conoscere la portata del mezzo, anche in relazione allo sbarrico.
- Acquisire il peso della gabbia o effettuare una stima approssimativa dello stesso (per gli elementi di peso superiore alle 2 tonnellate è obbligatoria l'indicazione del peso effettivo sul carico).
- Valutare la tipologia di carico e utilizzare il metodo operativo e di aggancio più adeguato.
- Verificare "funi", "brache" e ogni altro accessorio di sollevamento.
- Valutare la capacità di carico in relazione agli angoli di imbracatura ed ai metodi di sollevamento.
- Le funi degli apparecchi di sollevamento e degli impianti di trazione devono essere verificate trimestralmente a cura del datore di lavoro e tramite personale specializzato.
- Tale personale deve essere in grado di rilevare le condizioni di usura ed eventuali rotture dei fili, sfilacciamento, schiacciamento o altro.
- I risultati delle verifiche devono essere registrati sui libretti degli apparecchi stessi.
- Il controllo va eseguito anche sull'integrità del gancio e sulla presenza della chiusura di sicurezza.

Qualora il programma lavori preveda la realizzazione di più pali contemporaneamente nella stessa area di lavoro le perforatrici dovranno lavorare ad una distanza che non sia inferiore a due volte la loro max altezza.

Per la realizzazione dei ponteggi e/o utilizzo di trabattelli, scale metalliche si rimanda alla Sezione Generale del PSC I F0 F 0 1 D 53 PU SZ0001 001 A



COMMITTENTE:  
**RFI**  
 RETE FERROVIARIA ITALIANA  
 GRUPPO FERROVIE DELLO STATO ITALIANE

PROGETTAZIONE:  
**ITALFERR**  
 GRUPPO FERROVIE DELLO STATO ITALIANE

U.O. STANDARD METODOLOGIE E SICUREZZA  
 PROGETTO DEFINITIVO  
 PIANO DI SICUREZZA E COORDINAMENTO  
 SEZIONE PARTICOLARE

<b>IL RESPONSABILE DEI LAVORI</b> (ai sensi del D. Lgs. 81/08 e s.m.i.)	Ing. Tommaso Martellucci	DATA	FIRMA
Incarico con lettera	RFI-DIN-CIP_3_PNBI00511P0101000003 del 27/01/2015		
Emessa da	Committente Ing. Raffaele Golia	DATA	FIRMA
<b>COORDINATORE PER LA PROGETTAZIONE</b> in materia di sicurezza (ai sensi del D.Lgs. 81/08 e s.m.i.)	P.ind. Sergio Luci		
Incarico con lettera	ASL/DINA_0058924_15_U		
Emessa da	Responsabile dei lavori		

ITINERARIO NAPOLI - BARI  
 RADDOPPIO TRATTA CANCELLO - BENEVENTO  
 I LOTTO FUNZIONALE CANCELLO - FRASSO TELESINO E VARIANTE  
 ALLA LINEA ROMA NAPOLI VIA CASSINO NEL COMUNE DI MADDALONI

SCHEMATICO ESECUZIONE GALLERIA ARTIFICIALE SCATOLARE

COMMESSA	LOTTO	FASE	ENTE	TIPO DOC.	OPERA/DISCIPLINA	PROGR.	REV.	
I F0 F	01	D	53	PU	SZ0002	017	A	
Revis.	Descrizione	Redatto	Data	Verificato	Data	Approvato	Data	Autentizzato / Data
A	Emissione definitiva	RFI	Ago 2015	RFI	Ago 2015	CERRONE	Ago 2015	RFI