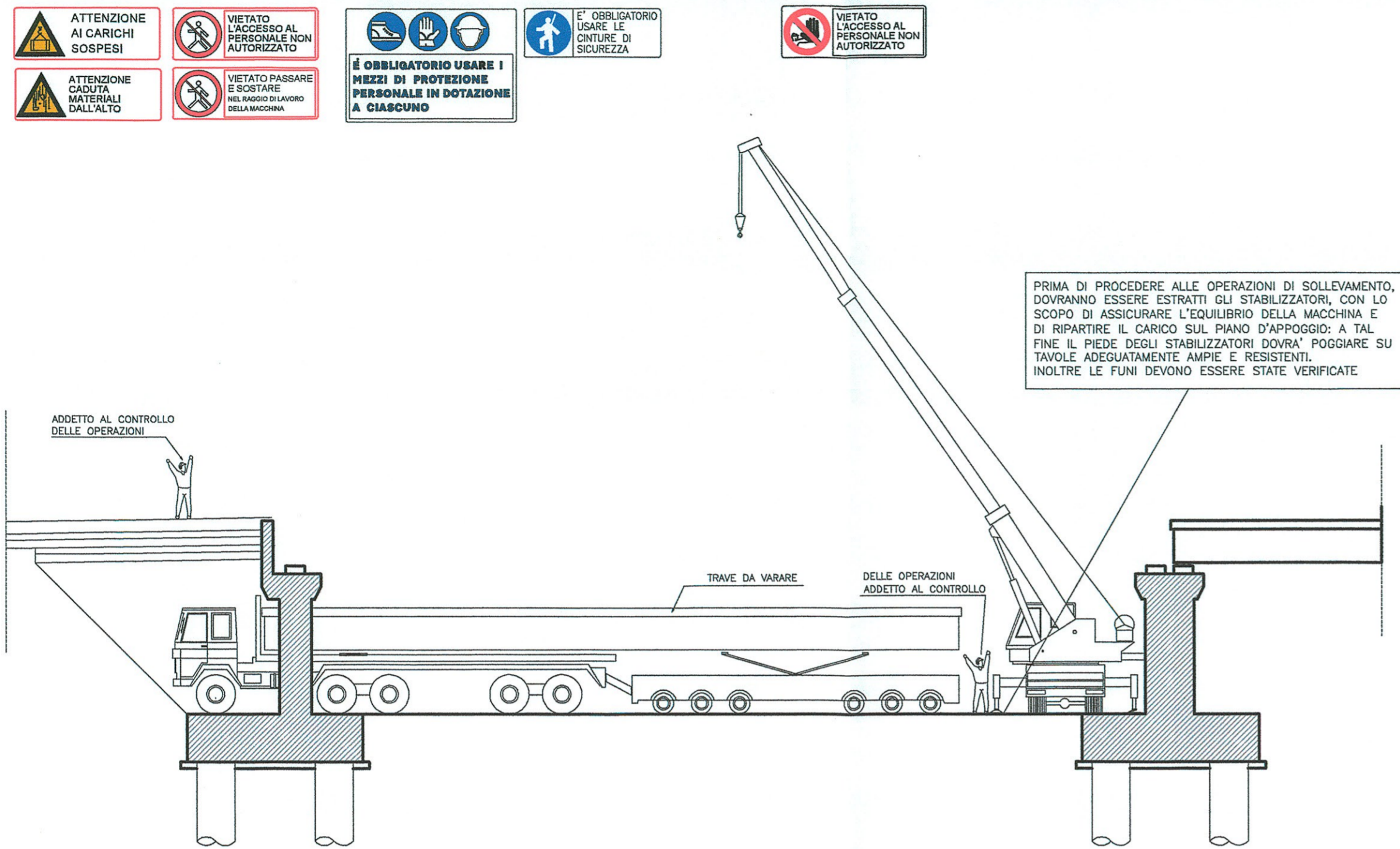


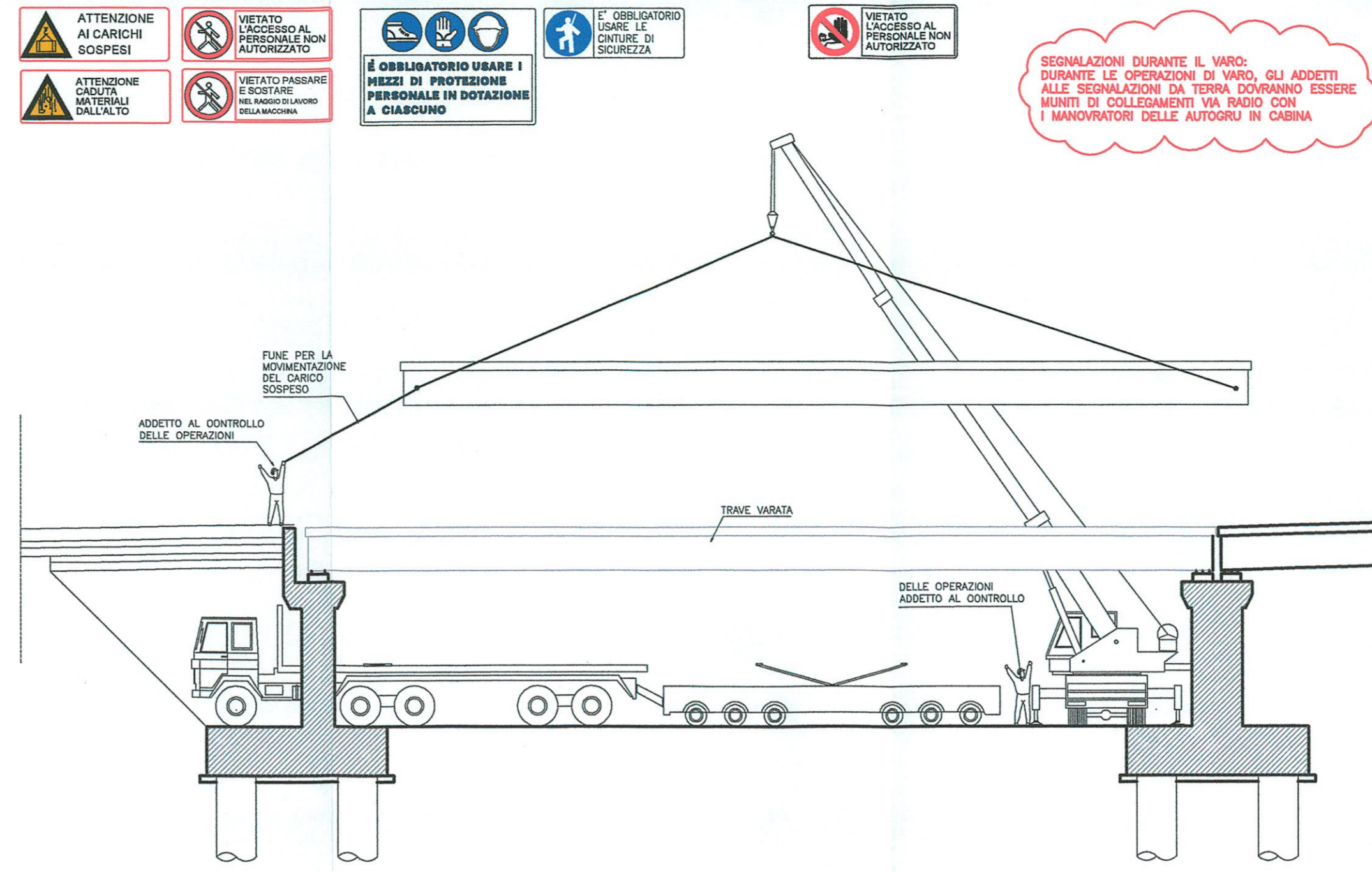
### 1\_FASE

- POSIZIONAMENTO IN SICUREZZA DELL'AUTOGRU PER IL VARO
- ACCESSO DELL'AUTOARTICOLATO CON TRAVE



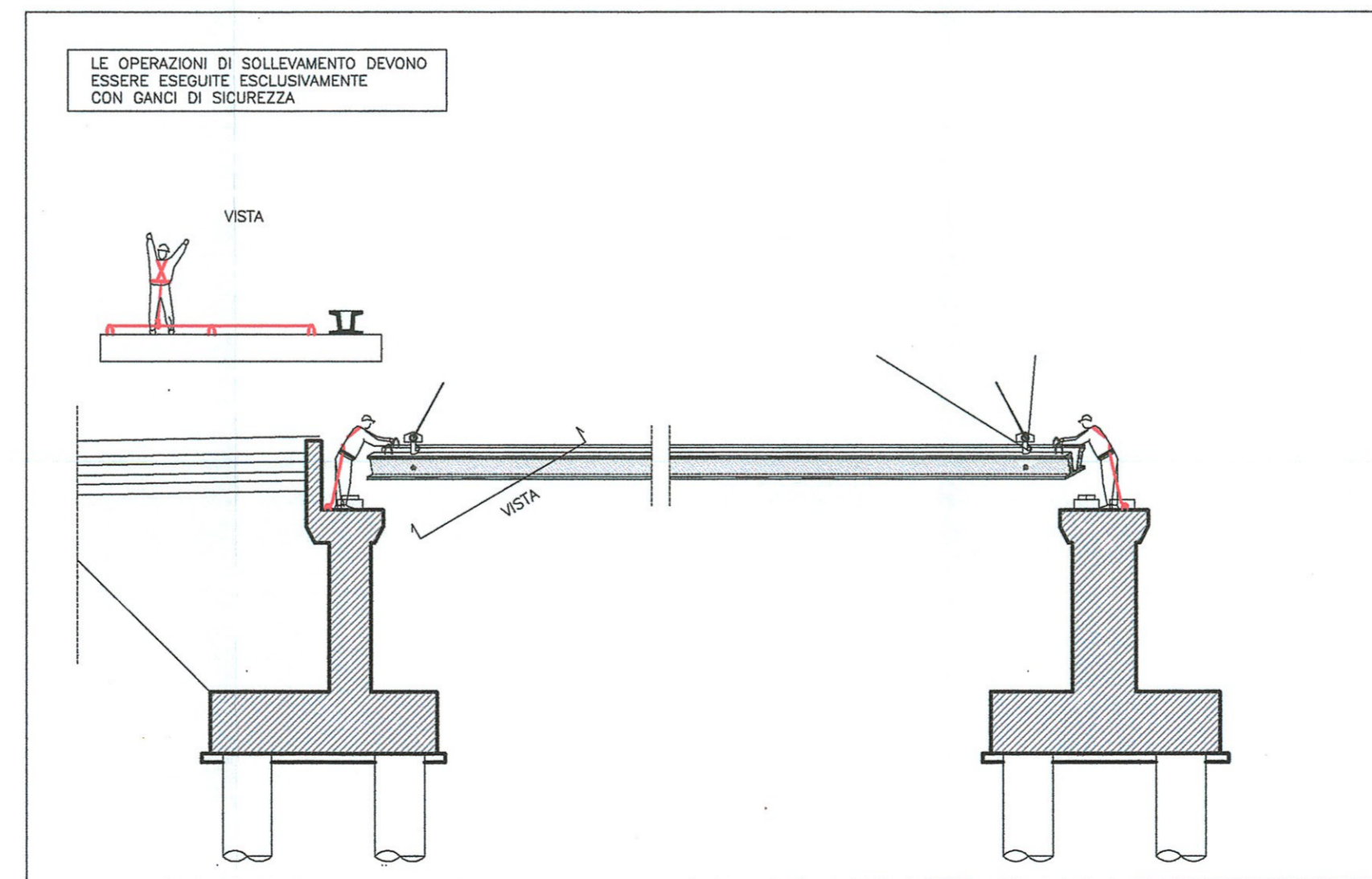
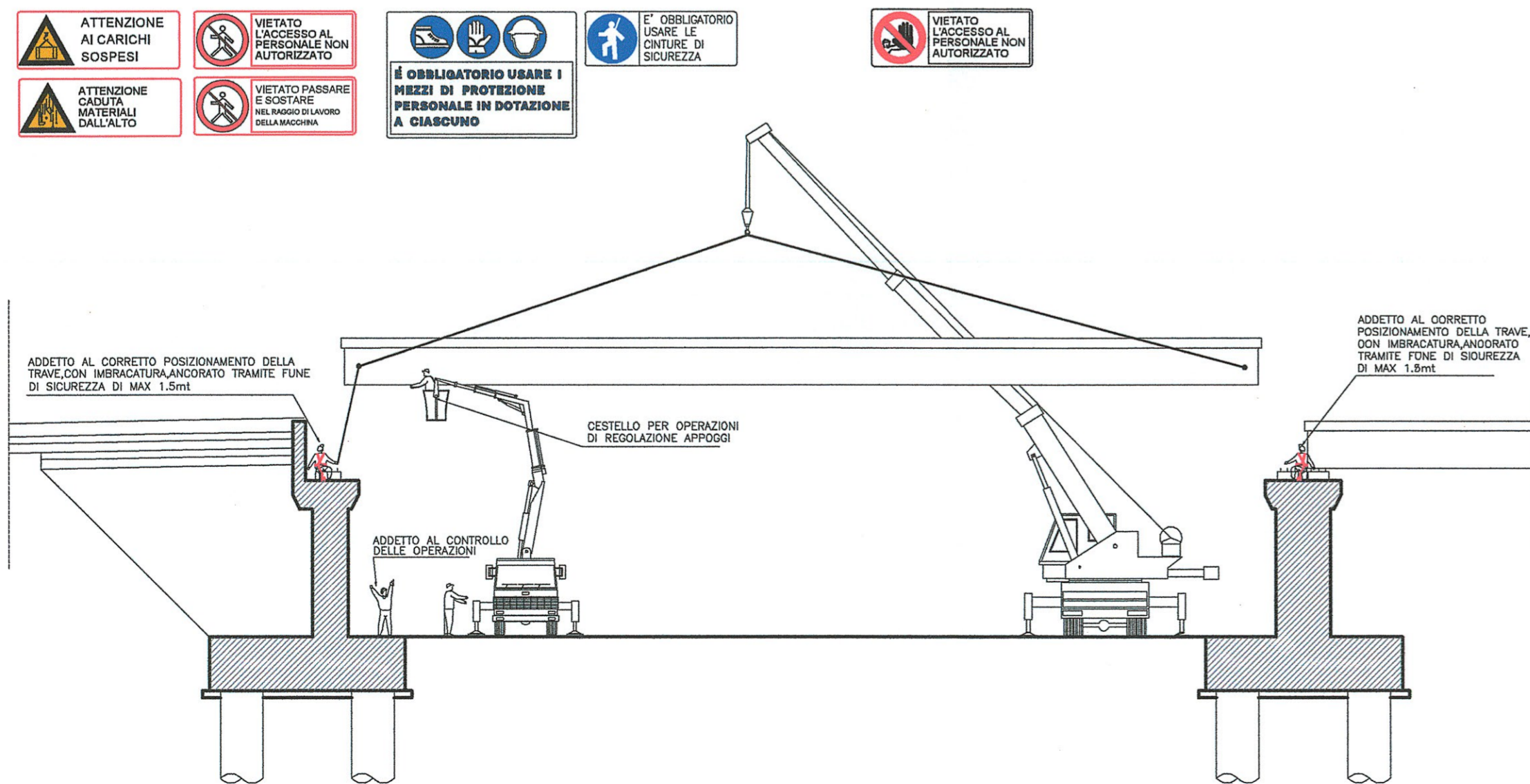
### 2\_FASE

- OPERAZIONE DI AGGANCIAMENTO/SOLLEVAMENTO DELLA TRAVE DAL MEZZO
- OPERAZIONI DI ROTAZIONE E POSIZIONAMENTO DELLA TRAVE IN POSIZIONE DI APPOGGIO



### 3\_FASE

- OPERAZIONE DI APPOGGIO DELLA TRAVE NELLA SUA CONFIGURAZIONE FINALE. IL PERSONALE OPERANTE DOVRA' ESSERE SPECIALIZZATO E OPERERA' DAL PULVINO CON LE OPPORTUNE DOTAZIONI DI SICUREZZA E/O EVENTUALMENTE CON UN CESTELLO ELEVATORE.
- BLOCCAGGIO TRAVI COSTITUENTI L'IMPALCATO



### NOTA BENE

- Verificare la stabilità del mezzo, anche in funzione del tipo di terreno.
- Conoscere la portata del mezzo, anche in relazione allo sbraccio.
- Acquisire il peso del carico o effettuare una stima approssimativa dello stesso (per gli elementi di peso superiore alle 2 tonnellate è obbligatoria l'indicazione del peso effettivo sul carico).
- Valutare la tipologia di carico e utilizzare il metodo operativo e di aggancio più adeguato.
- Verificare "funi", "brache" e ogni altro accessorio di sollevamento.
- Valutare la capacità di carico in relazione agli angoli di imbracatura ed ai metodi di sollevamento.
- Le funi degli apparecchi di sollevamento e degli impianti di trazione devono essere verificate trimestralmente a cura del datore di lavoro e tramite personale specializzato.
- Tale personale deve essere in grado di rilevare le condizioni di usura ed eventuali rotture dei fili, sfilacciamento, schiacciamento o altro.
- I risultati delle verifiche devono essere registrati sui libretti degli apparecchi stessi.
- Il controllo va eseguito anche sull'integrità del gancio e sulla presenza della chiusura di sicurezza.

COMMITTENTE:  
  
**RFI**  
 RETE FERROVIARIA ITALIANA  
 GRUPPO FERROVIE DELLO STATO ITALIANE

PROGETTAZIONE:  
  
**ITALFERR**  
 GRUPPO FERROVIE DELLO STATO ITALIANE

U.O. STANDARD METODOLOGIE E SICUREZZA  
 PROGETTO DEFINITIVO  
 PIANO DI SICUREZZA E COORDINAMENTO  
 SEZIONE PARTICOLARE

<b>IL RESPONSABILE DEI LAVORI</b> (ai sensi del D. Lgs. 81/08 e s.m.i.)		Ing.	Tommaso Martellucci	DATA	FIRMA
Incarico con lettera	RFI-DNA-IMP-S-PNBA/0011/P/0015/00000020-044/27/01/2015				<i>Tommaso Martellucci</i>
Emessa da	Committente	Ing. Raffaele Golia		DATA	FIRMA
<b>COORDINATORE PER LA PROGETTAZIONE</b> in materia di sicurezza (ai sensi del D.Lgs. 81/08 e s.m.i.)		P.ind.	Sergio Luci		<i>Sergio Luci</i>
Incarico con lettera	ASL/DONA/0058924.15/U				
Emessa da	Responsabile dei lavori				

ITINERARIO NAPOLI - BARI  
 RADDOPPIO TRATTA CANCELLO - BENEVENTO  
 I LOTTO FUNZIONALE CANCELLO - FRASSO TELESINO E VARIANTE  
 ALLA LINEA ROMA NAPOLI VIA CASSINO NEL COMUNE DI MADDALONI

SCHEMATICO VARO TRAVI VIADOTTI  
 SCALA  
 Fuori scala

COMMESSA	LOTTO	FASE	ENTE	TIPO DOC.	OPERA/DISCIPLINA	PROGR.	REV.
I1F0F	01	D	53	PU	SZ0002	020	A

Revis.	Descrizione	Redatto	Data	Verificato	Data	Approvato	Data	Autore / Data
A	Emissione definitiva	<i>[Signature]</i>	Ago 2015	<i>[Signature]</i>	Ago 2015	CERRONE	Ago 2015	<i>[Signature]</i> / DANIELISTA