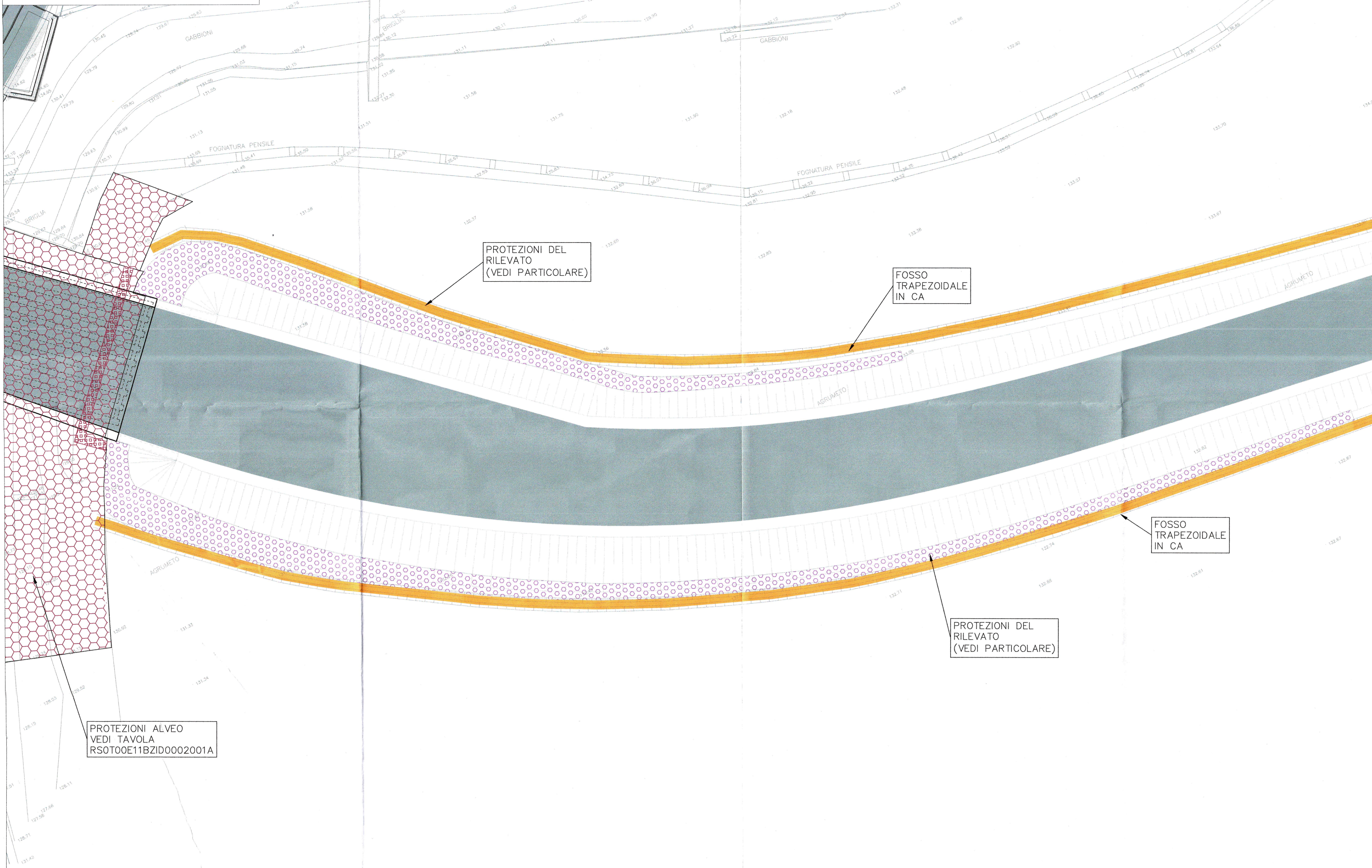
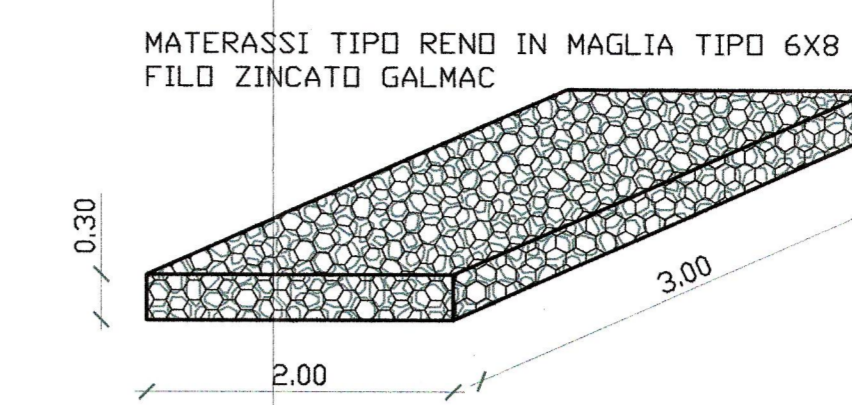


PIANTA SISTEMAZIONE Scala 1:200



PARTICOLARE DIMENSIONE MATERASSI RENO

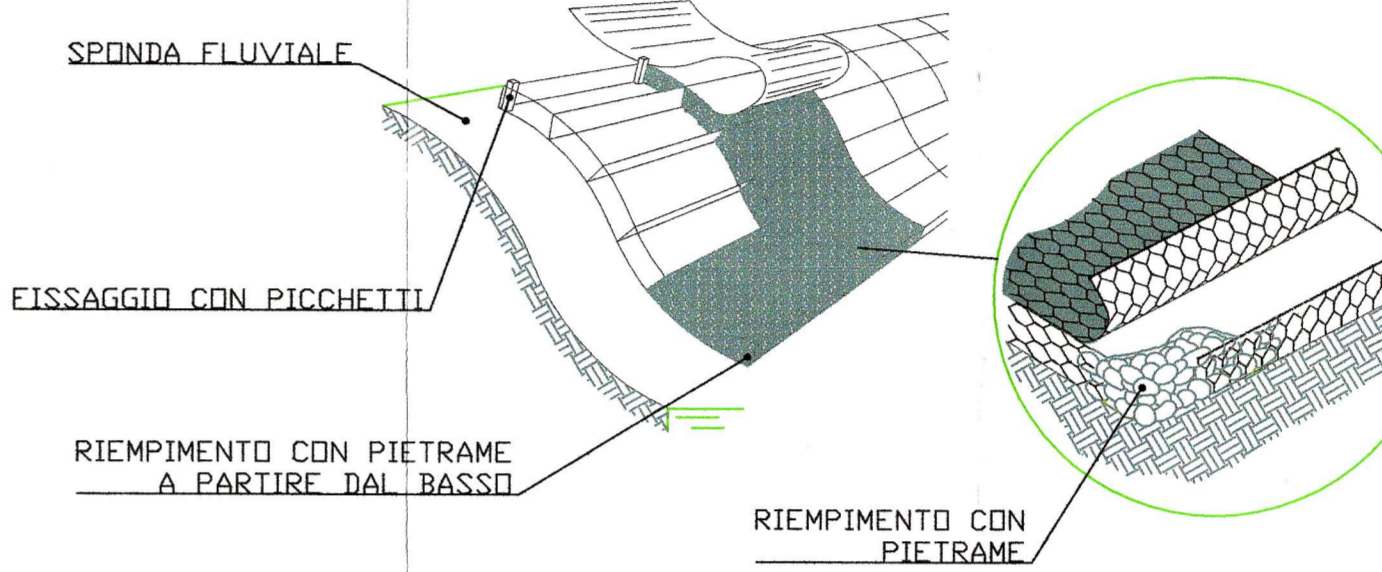


Scala 1:50

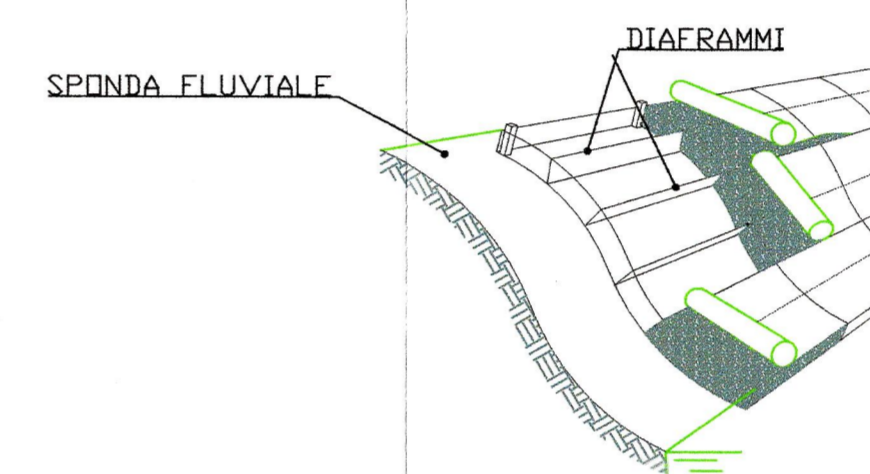
POSA DEI MATERASSI TIPO RENO ASSEMBLATI E RIEMPIMENTO

Scala 1:50

CHIUSURA CON COPERCHIO



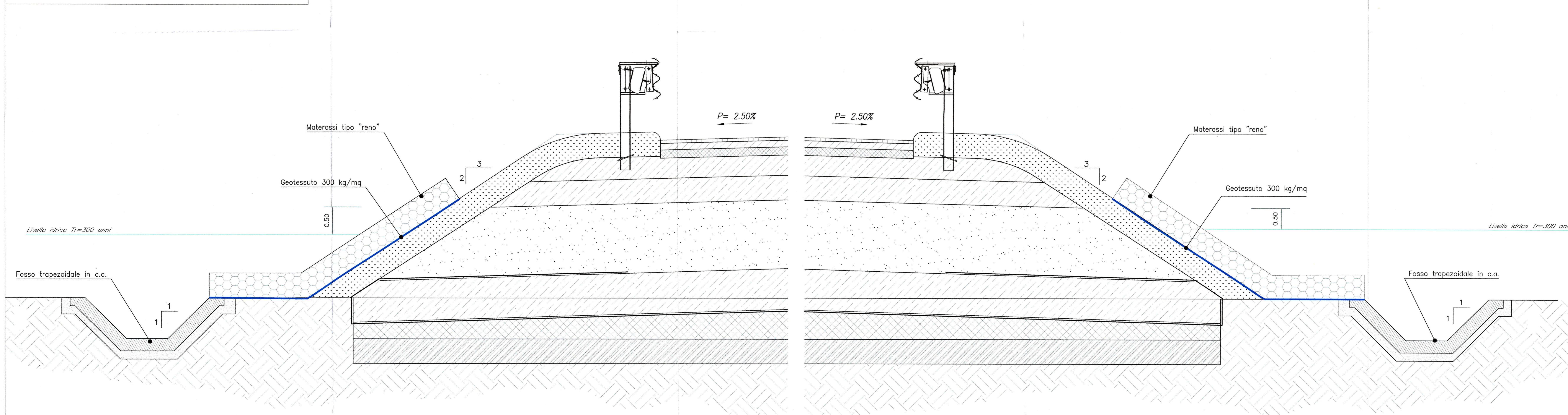
CHIUSURA CON ROTOLI DI RETE



MATERASSI

-> MATERASSI METALLICI TIPO "RENO" CONFEZIONATI CON RETE METALLICA A DOPPIA TORSIONE A FORTE ZINCATURA (UNI 8018) CON MAGLIA 6x8 E FILO DI 2,2 mm, AVENTI SPESSORE DI 30 cm. - PESO SPECIFICO PIETREME 2400 kg/mc - PEZZATURA 80-120 mm.  
-> INTERPOSIZIONE TRA MATERASSO E TERRENO DI GEOTESSUTO 300gr/mq

PROTEZIONE TIPO DEL RILEVATO Scala 1:20



COMMITTENTE:

PROGETTAZIONE:

**DIRETTRICE FERROVIARIA MESSINA - CATANIA PALERMO**  
**NUOVO COLLEGAMENTO PALERMO - CATANIA**

**U.O. CORPO STRADALE E GEOTECNICA**

**PROGETTO ESECUTIVO**

RADDOPPIO DELLA TRATTA CATENANUOVA - RADDUSA AGIRA  
Nuova viabilità al km 13+000

IDRAULICA  
Pianta e sezioni sistemazione Viabilità

SCALA: VARIE

COMMESSA	LOTTO	FASE	ENTE	TIPO DOC.	OPERADISCIPLINA	PROGR.	REV.
RS 05	00	E	11	BZ	ID0002	003	A

Rev.	Descrizione	Redatto	Data	Verificato	Data	Approvato	Data	Autorizz.
A	EMISSIONE ESECUTIVA	Aliphet	09/2015	A. Verrini	09/2015	cat	09/2015	[Signature]