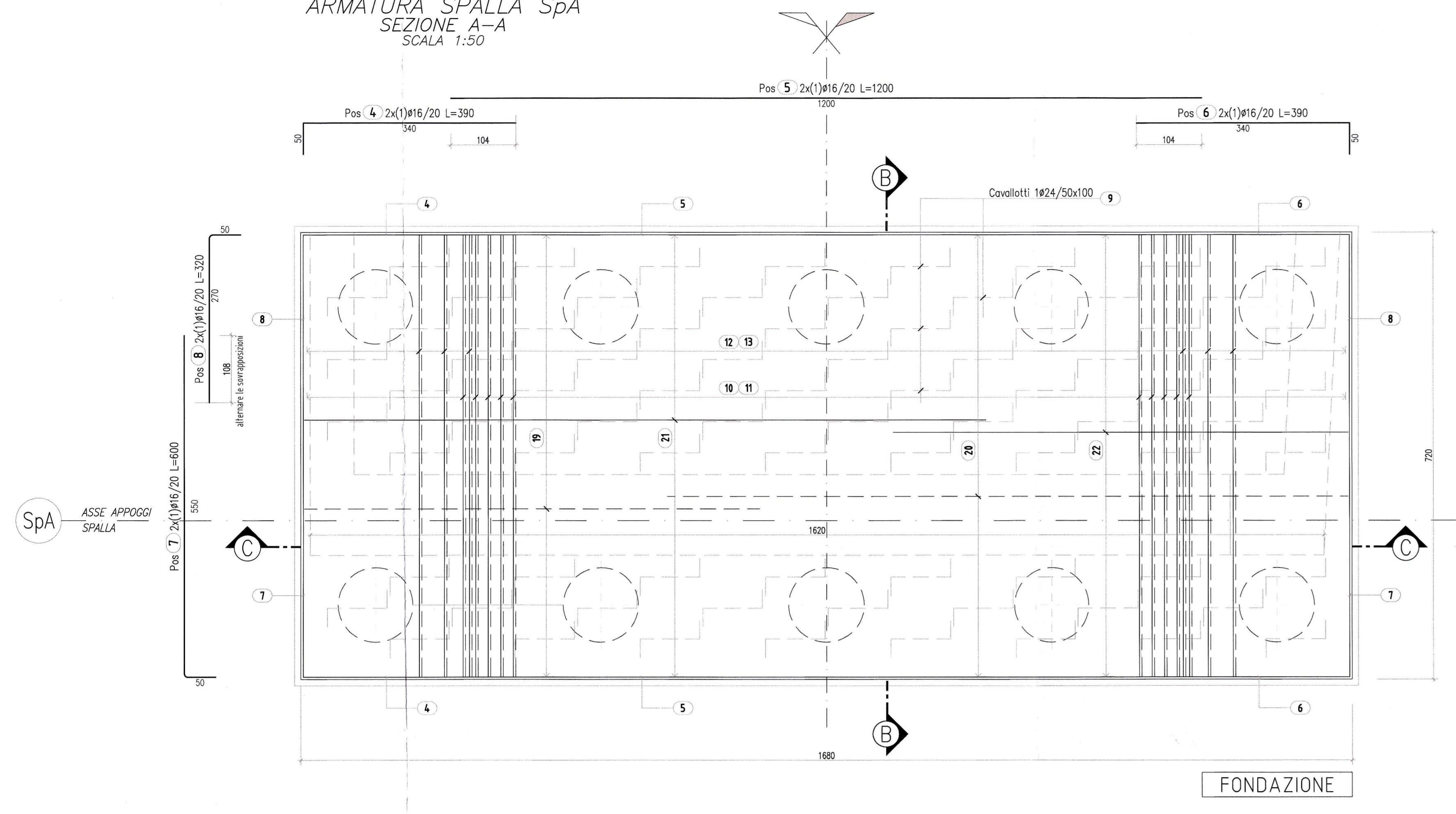
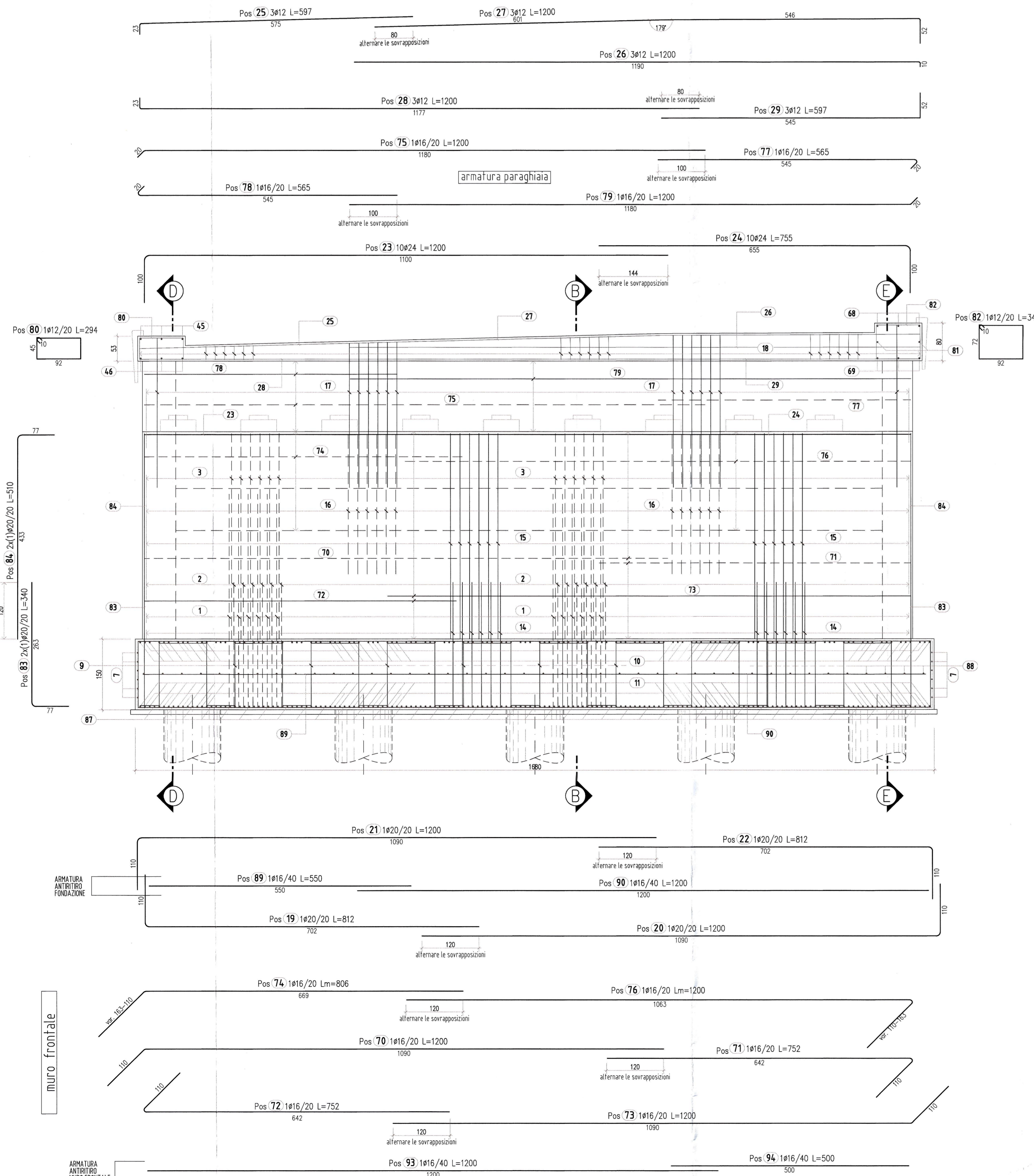


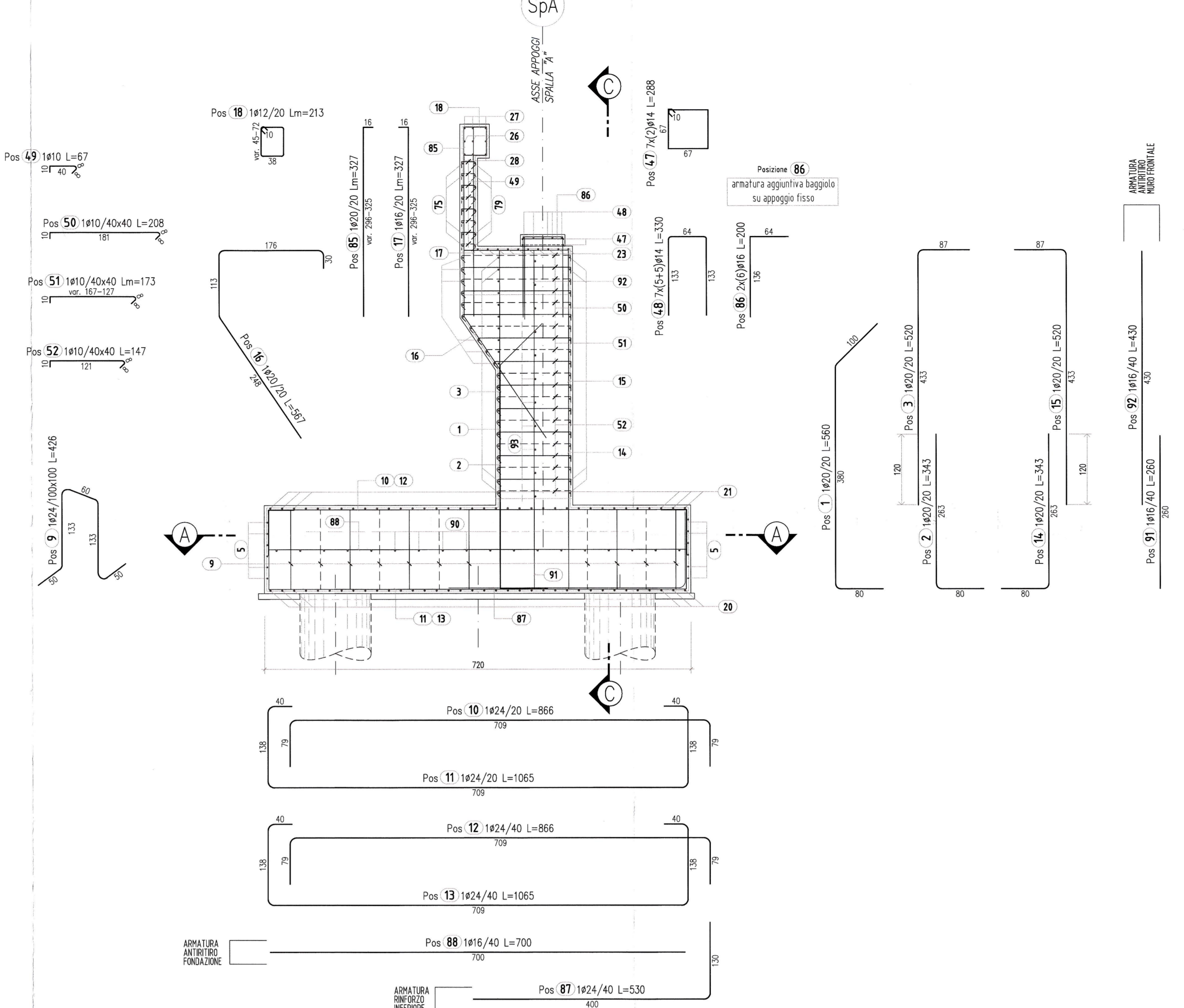
ARMATURA SPALLA SpA
SEZIONE A-A
SCALA 1:50



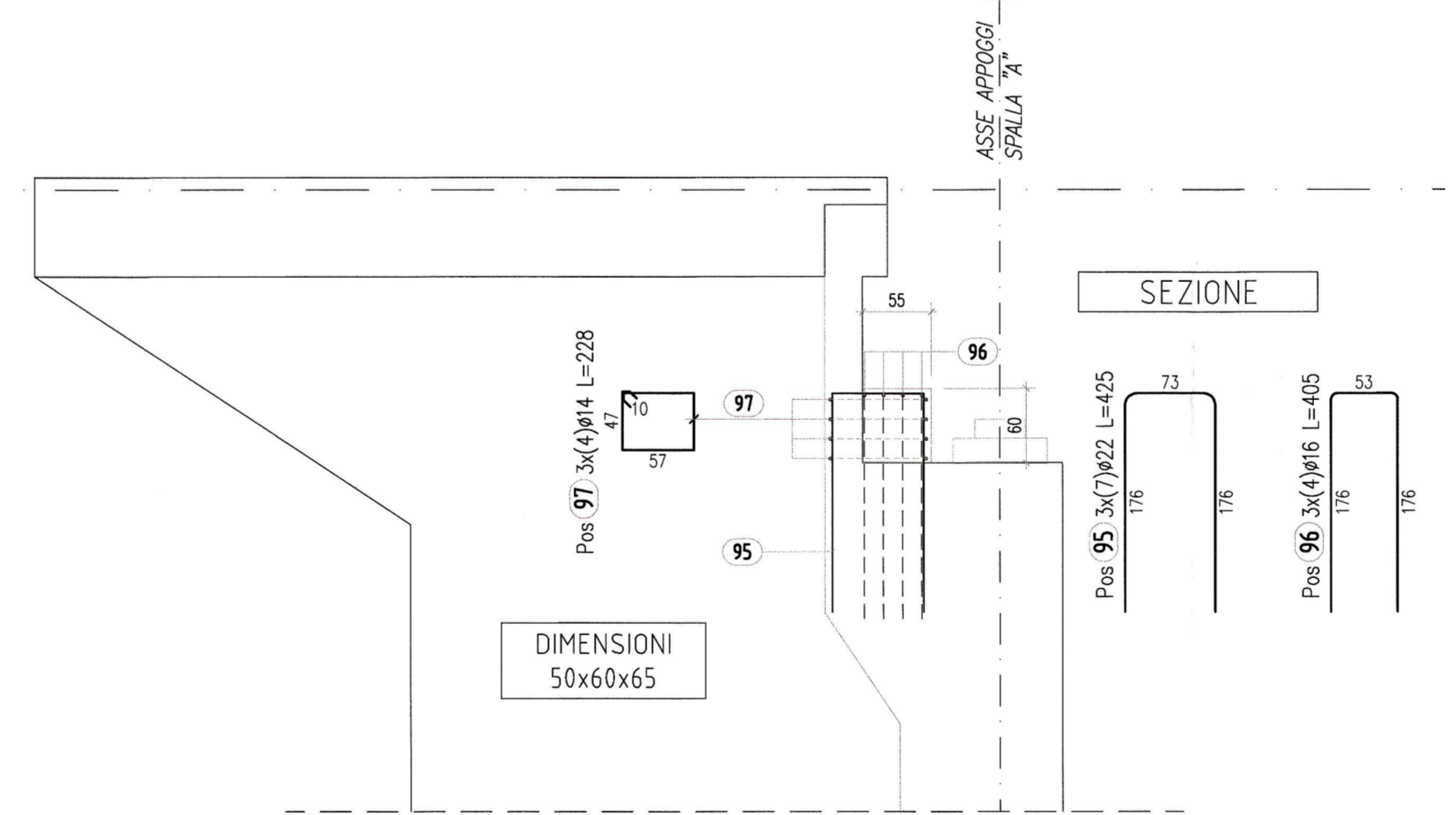
ARMATURA SPALLA SpA
SEZIONE C-C
SCALA 1:50



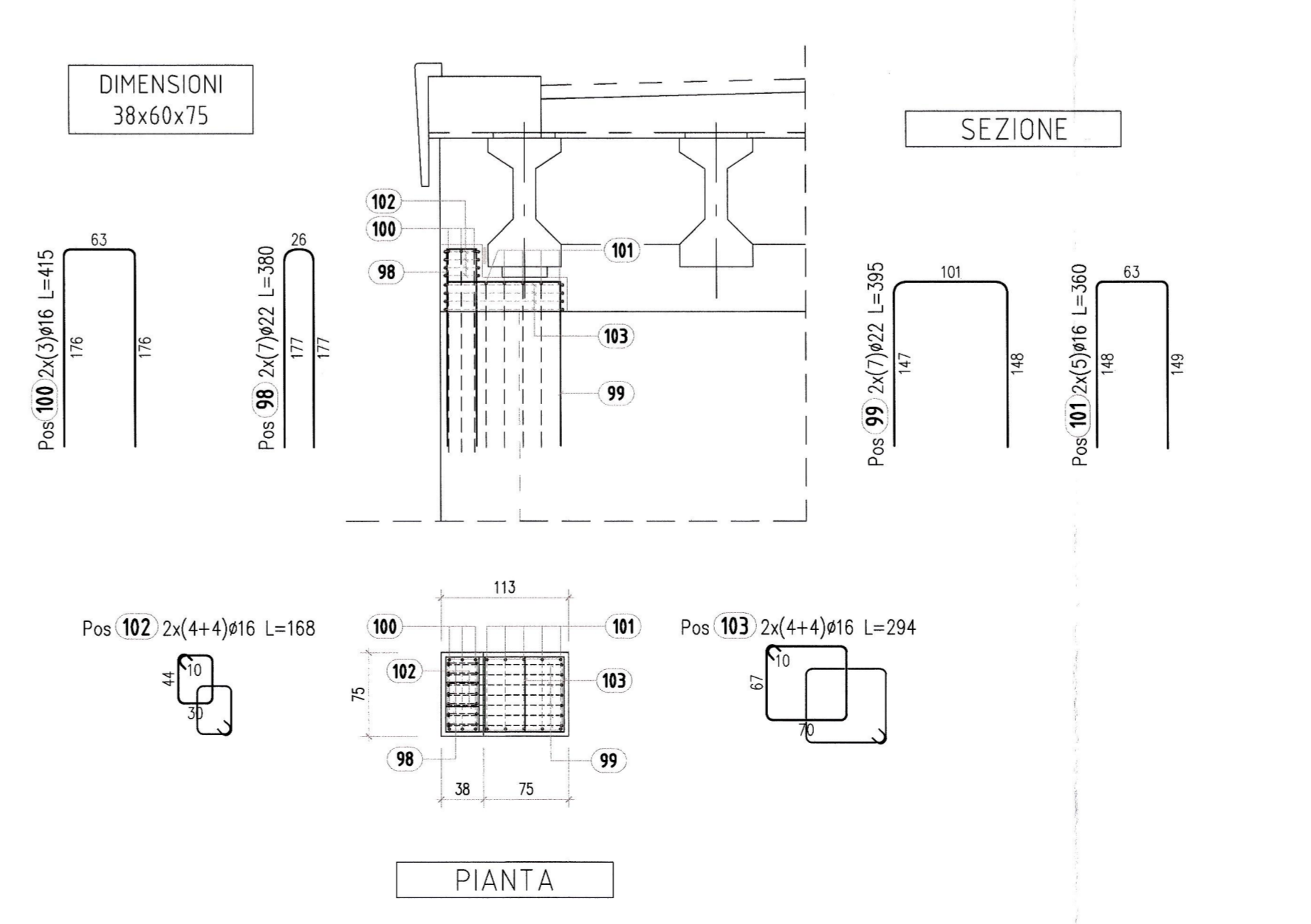
ARMATURA SPALLA SpA
SEZIONE B-B
SCALA 1:50



ARMATURA RITEGNI SISMICI
LONGITUDINALI
SCALA 1:50



ARMATURA RITEGNI SISMICI
TRASVERSALI
SCALA 1:50



- NOTE:
1. Anche dove diversamente indicato, le staffe e le spille devono presentare, oltre le piegature un tratto rettilineo di lunghezza pari ad almeno 10D
 2. Una volta posizionata la spilla in opera, il lato aperto a 90° dovrà essere piegato a uncino a 45°

COMMITTENTE:
RFI
R.F.E. FERROVIARIA ITALIANA
GRUPPO FERROVIE DELLO STATO ITALIANE

PROGETTAZIONE:
ITALFERR
GRUPPO FERROVIE DELLO STATO ITALIANE

DIRETTRICE FERROVIARIA MESSINA - CATANIA - PALERMO
NUOVO COLLEGAMENTO PALERMO-CATANIA

U.O. PRODUZIONE SUD E ISOLE

PROGETTO ESECUTIVO

RADDOPPIO DELLA TRATTA CATENANUOVA-RADDUSA AGIRA
Nuova viabilità al km 13+000

OPERA DI SCAVALCO TORRENTE PETROSO

Spalla A-Armatura fondazione ed elevazione Tav.1/2
SCALA: **varie**

COMMESSA LOTTO FASE ENTE TIPO DOC. OPERA/DISCIPLINA PROGR. REV.
RS0S 00 E 78 BB V10100 003 B

Revis	Descrizione	Redatto	Data	Verificato	Data	Approvato	Data	Autorizzato	Data
A	Emissione Esecutiva	A. Inglesi	07/2015	GUERCI	07/2015	P. Carfagna	07/2015	D. TIBERTI	10/2015
B	Emissione Esecutiva	GUERCI	10/2015	GUERCI	10/2015	GUERCI	10/2015	GUERCI	10/2015