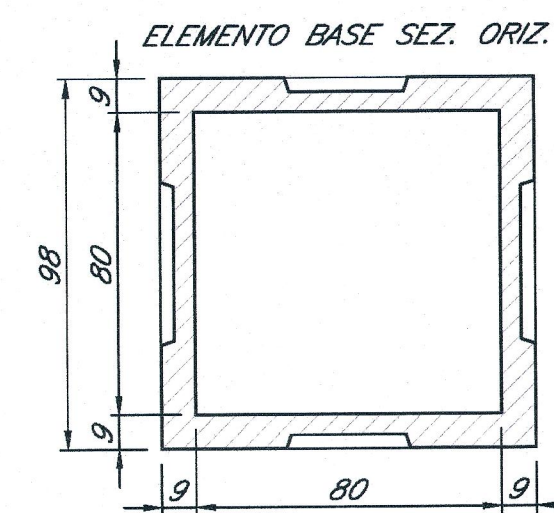
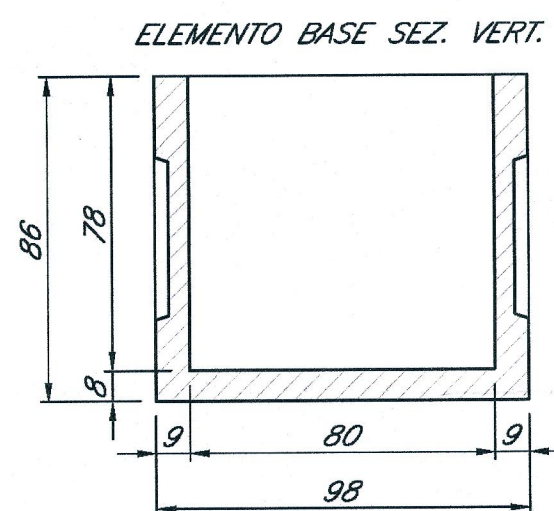
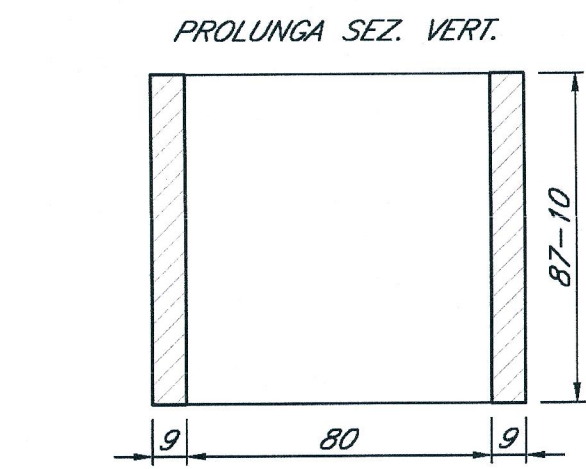
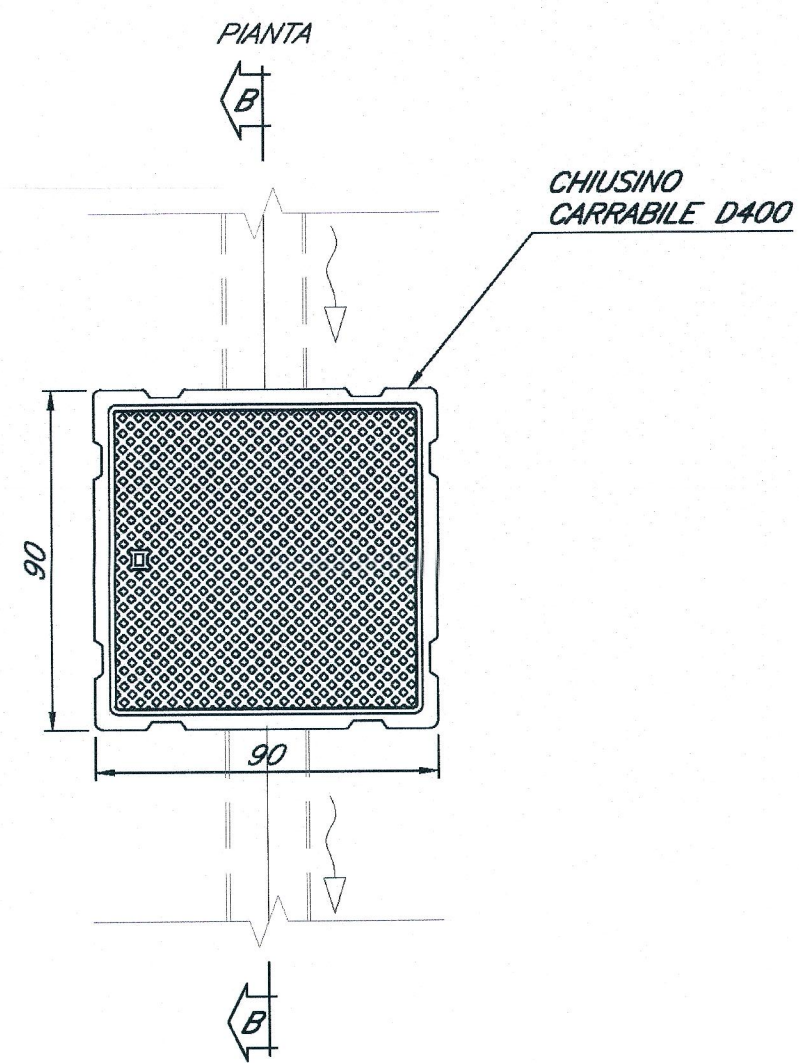


NB: ADATTARE LA CONFIGURAZIONE DEL "BAULETTO" IN CLS, SU INDICAZIONE DELLA DL, IN FUNZIONE DELLA REALE POSIZIONE DEI TUBI INTERRATI

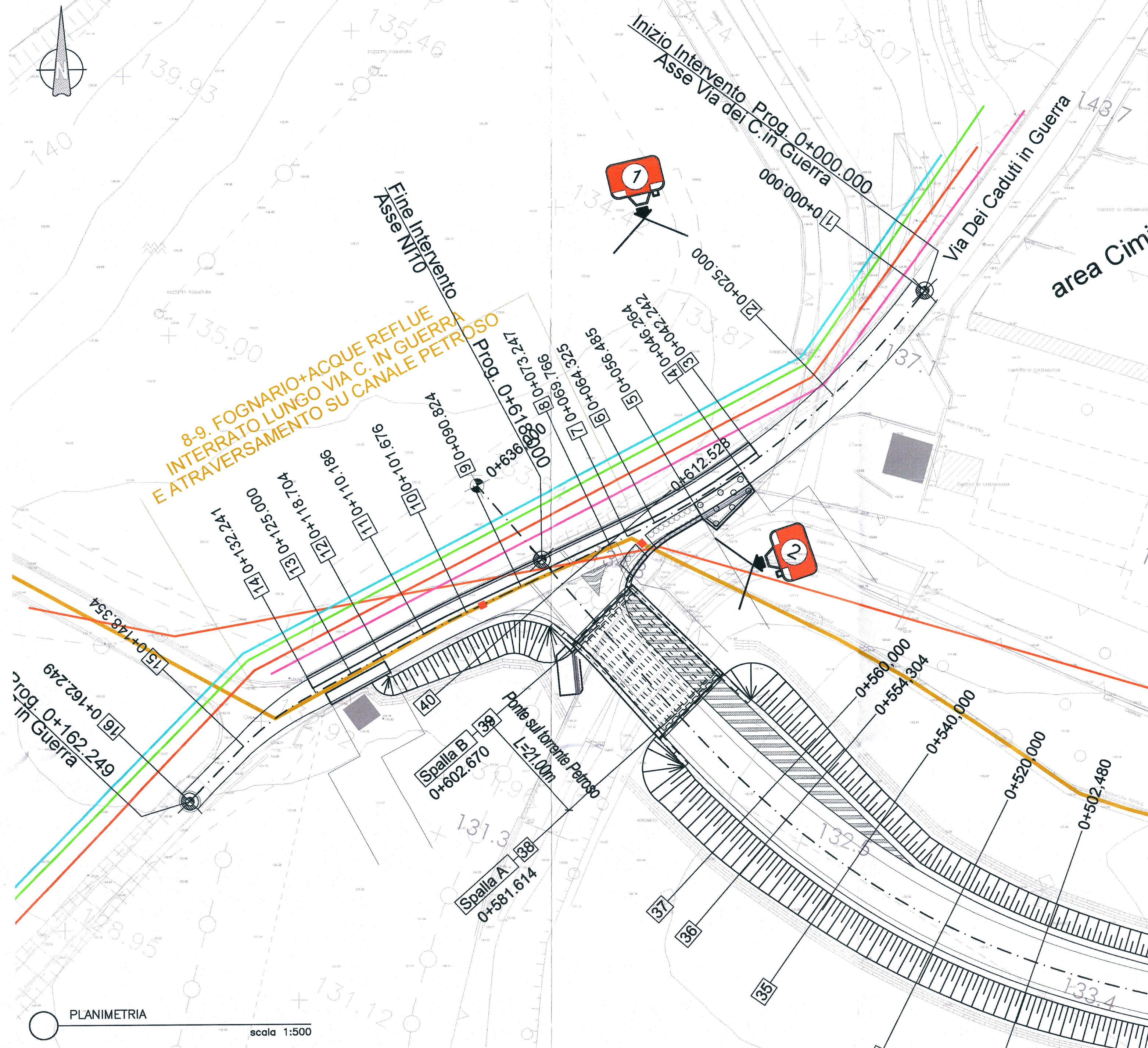
DETTAGLIO "BAULETTO" scala 1:20



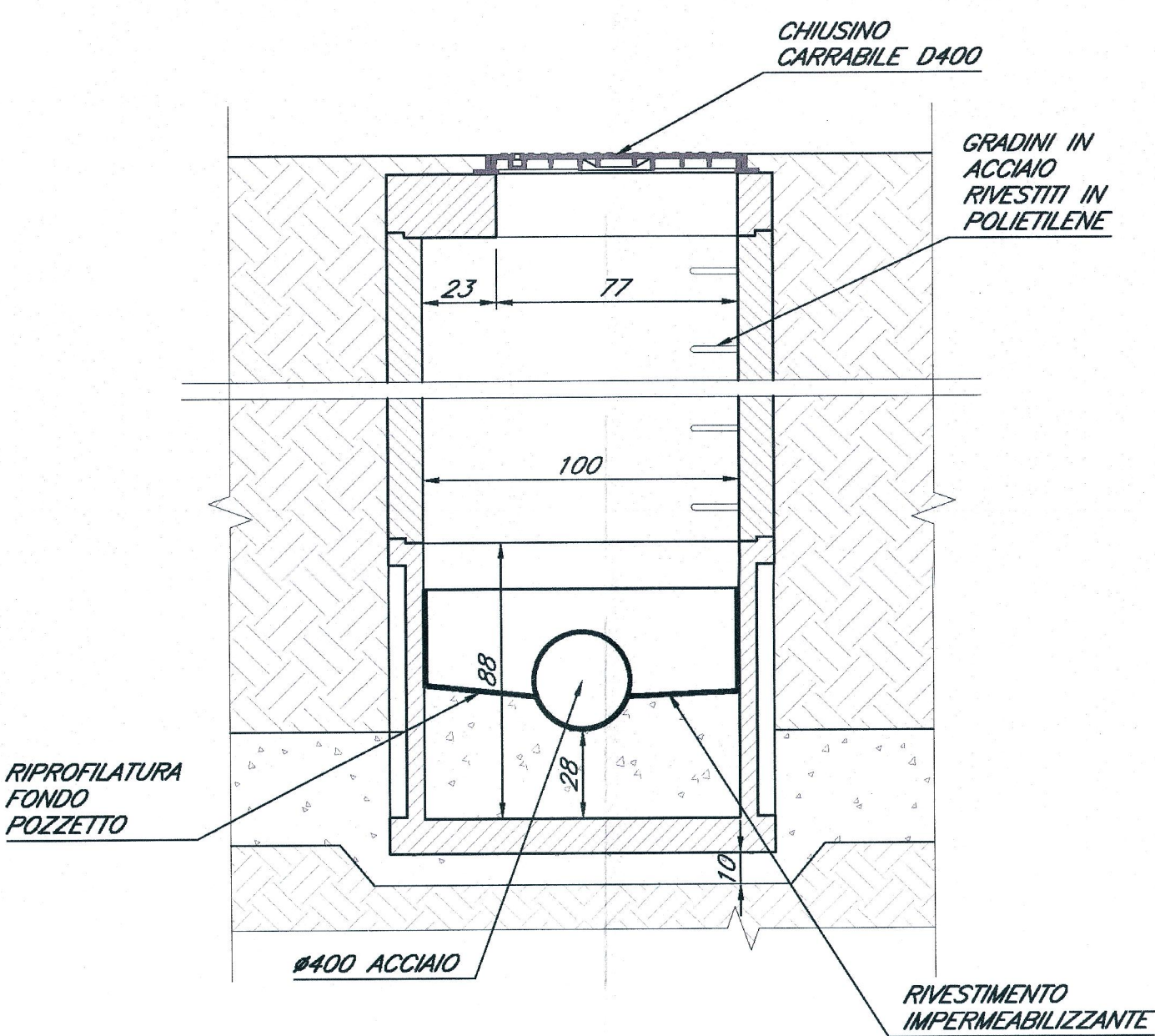
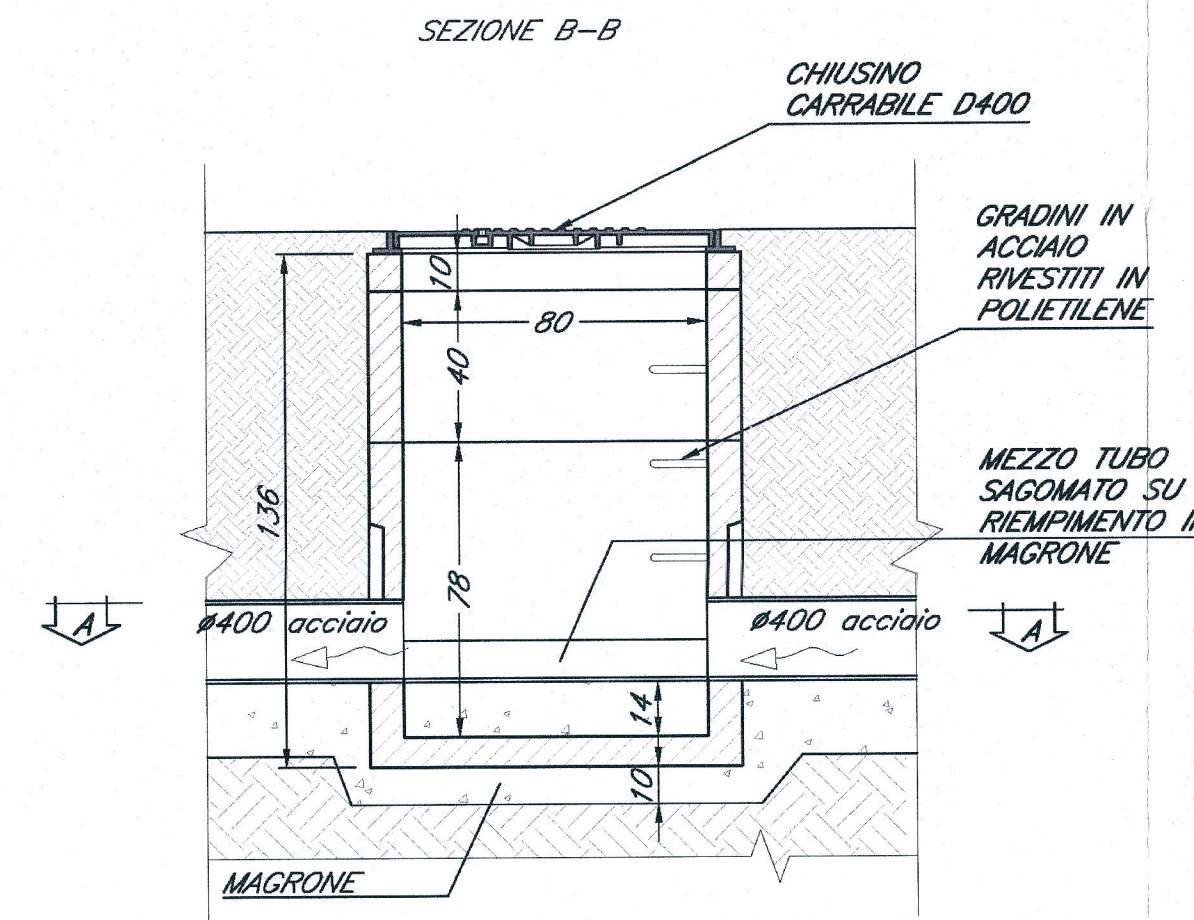
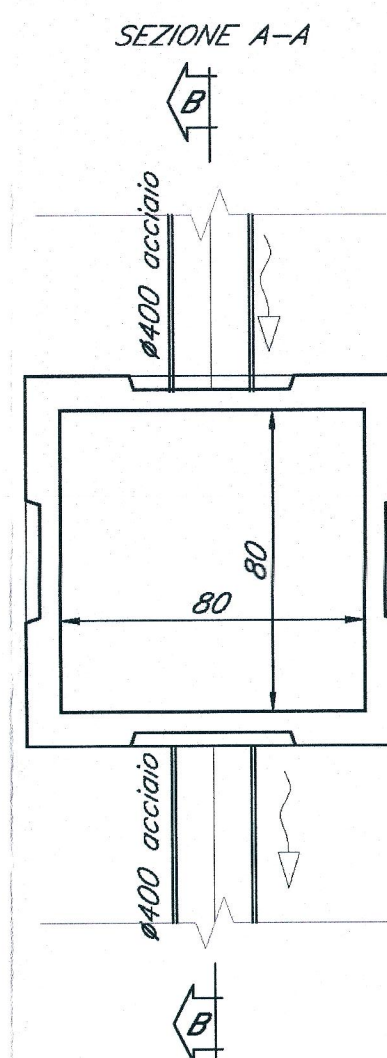
POZZETTO PREFABBRICATO 80x80 tipo carrabile scala 1:20



POZZETTO DI ISPEZIONE PREFABBRICATO dim. 80x80 chiusino carrabile scala 1:20



PLANIMETRIA scala 1:500



POZZETTO FOGNATURA NERA scala 1:20

LEGENDA

- ENEL DISTR. SPA - AEREO
- TELECOM ITALIA SPA - SU PALI
- ILLUMINAZIONE PUBBLICA
- CONDOTTA FOGNARIA - (Acque Enna)
- FIBRA OTTICA
- CONDOTTA IDRICA (Acquedotto)
- POZZETTI DI SPEZIONE 80X80

NOTA

- a. l'andamento planimetrico riportato nell'elaborato è puramente indicativo e non rappresenta l'effettivo tracciato dei servizi interferiti.
- b. La posizione dei pozzetti è indicativa: l'effettiva ubicazione potrà essere determinata dopo lo scavo per la scopertura della conduttura.



COMMITTENTE:



PROGETTAZIONE:



DIRETTRICE FERROVIARIA MESSINA - CATANIA PALERMO  
NUOVO COLLEGAMENTO PALERMO - CATANIA

U.O. PRODUZIONE SUD E ISOLE

PROGETTO ESECUTIVO

RADDOPPIO DELLA TRATTA CATENANUOVA - RADDUSA AGIRA  
Nuova viabilità al km 13+000

Opere di protezione per risoluzione interferenze 8 e 9

SCALA:

Varie

COMMESSA	LOTTO	FASE	ENTE	TIPO DOC.	OPERADISCIPLINA	PROGR.	REV.
RS05	00	E	78	BIZ	S10000	001	A

Revis.	Descrizione	Redatto	Data	Verificato	Data	Approvato	Data
A	EMISSIONE ESECUTIVA	A. Ingieri	09.2015	T. Barreca	09.2015	P. Carissimo	09.2015

