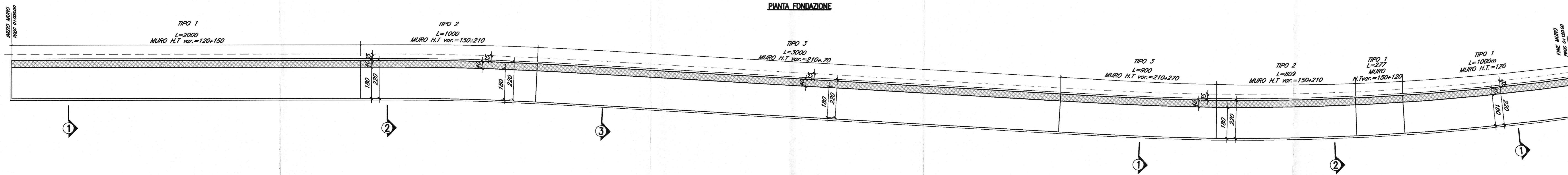
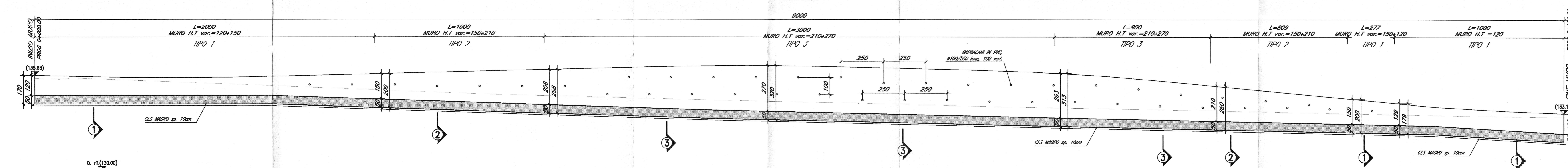


CARPENTERIA MURO DI SOSTEGNO "C"
scala 1:100

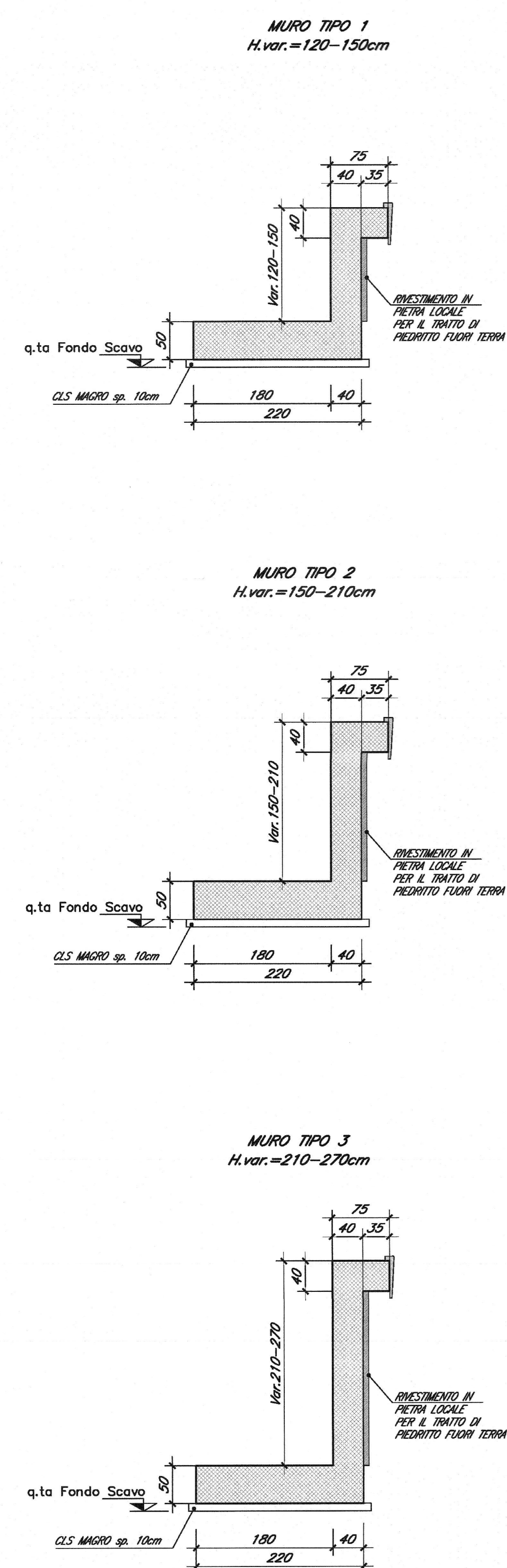
Pianta Fondazione



PROSPETTIVO

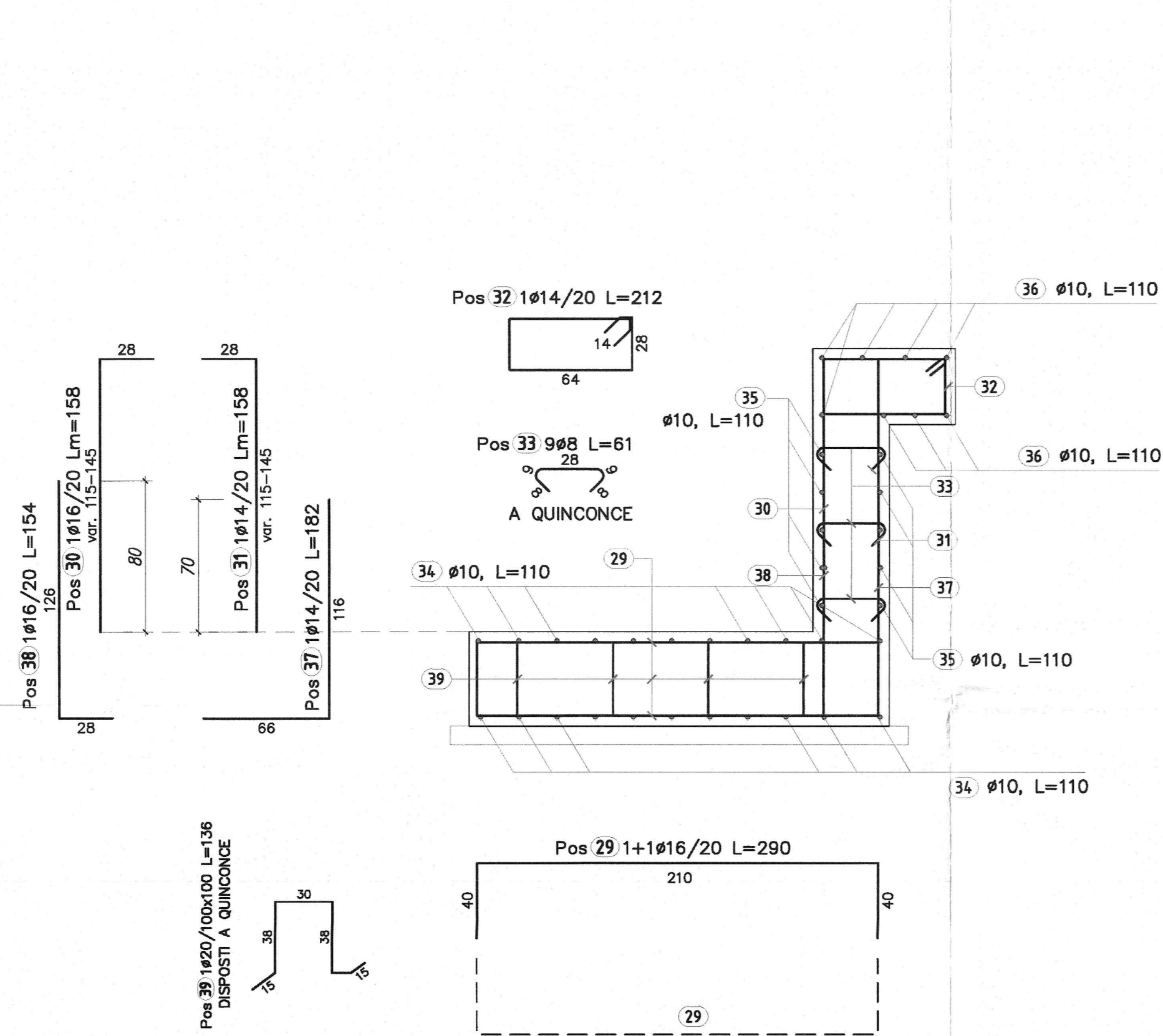


SEZIONE TRASVERSALI
scala 1:100



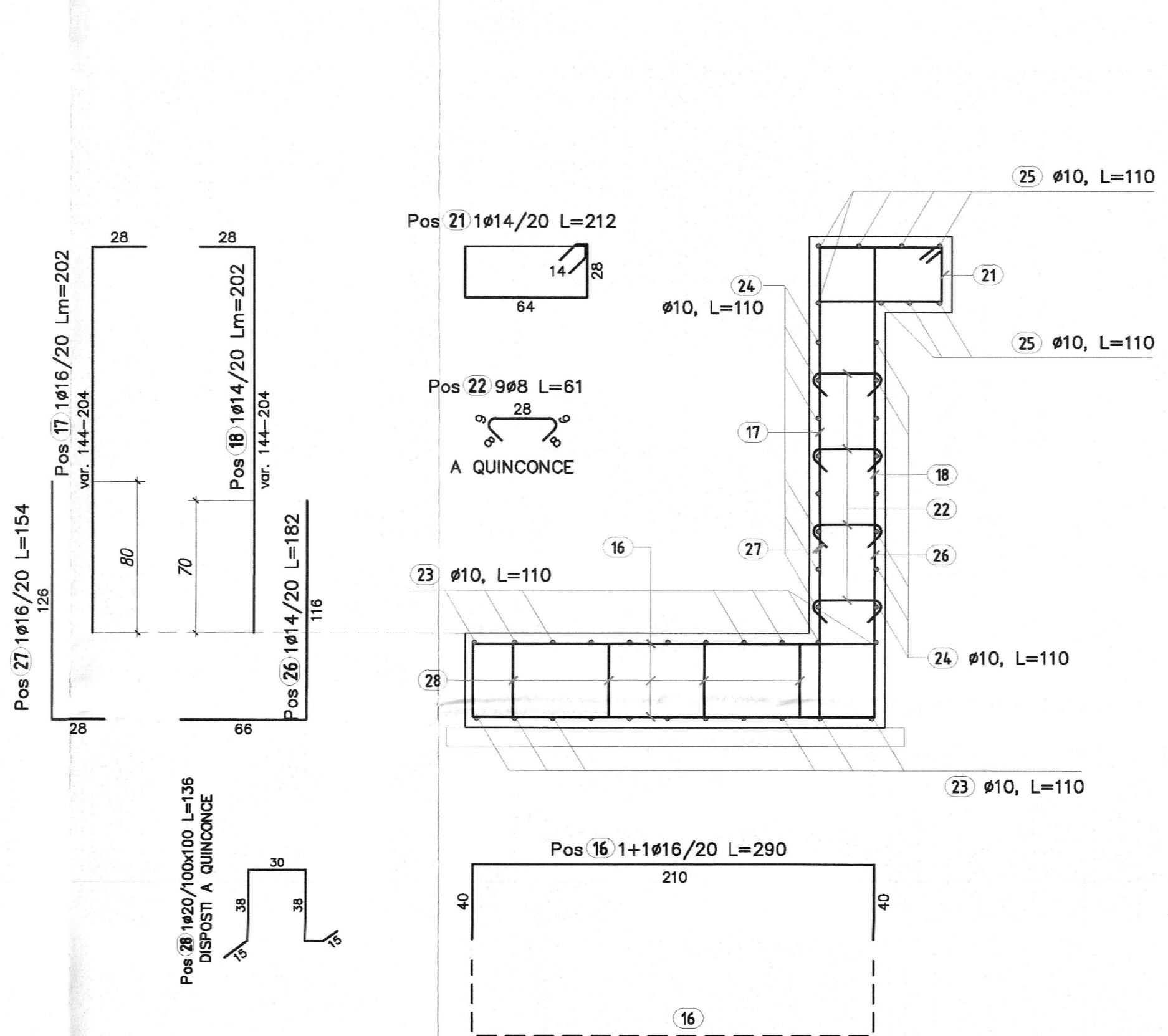
ARMATURA MURO DI SOSTEGNO "C"

TIPO 1
scala 1:25



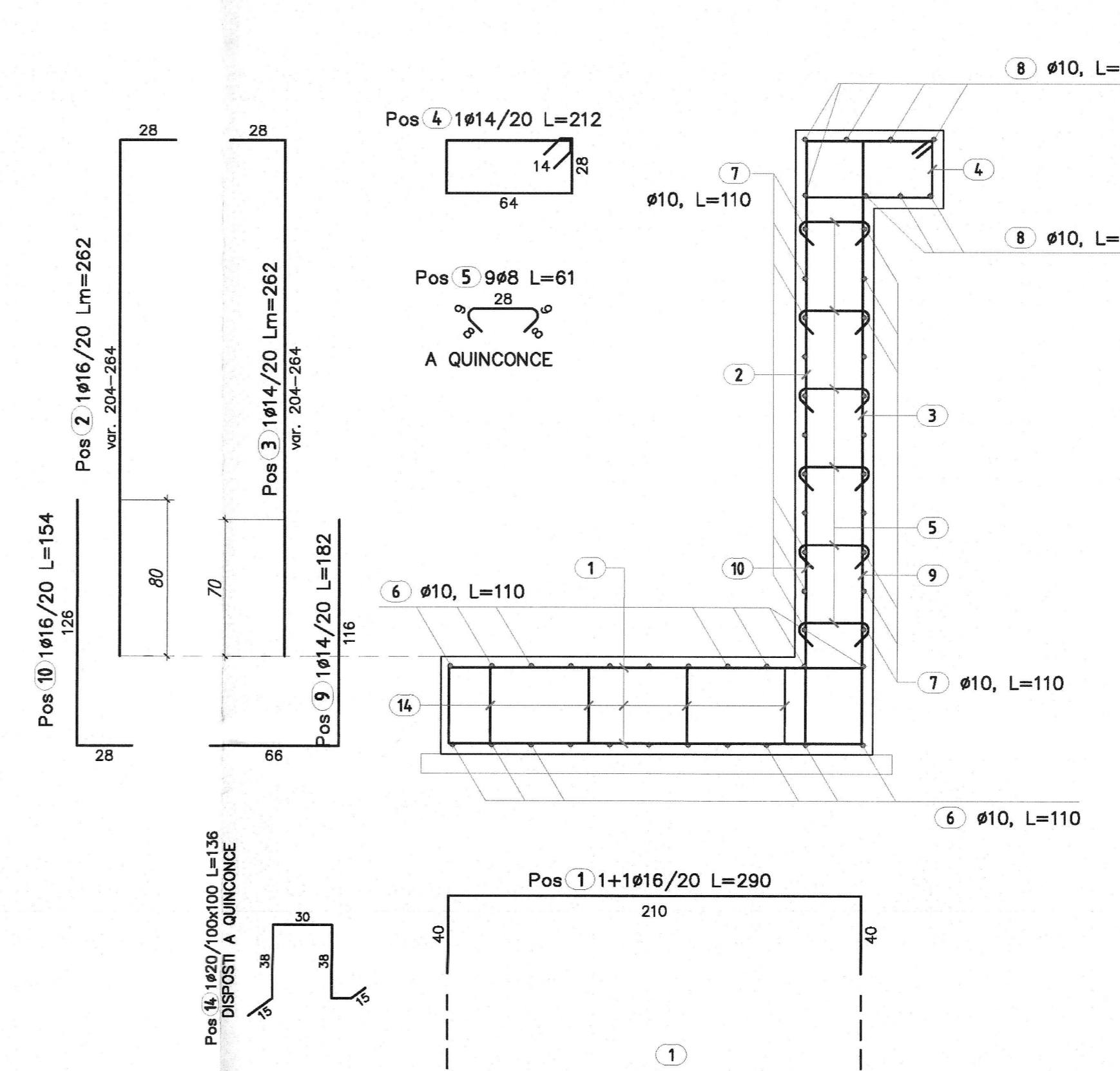
ARMATURA MURO DI SOSTEGNO "C"

TIPO 2
scala 1:25



ARMATURA MURO DI SOSTEGNO "C"

TIPO 3
scala 1:25



PARTICOLARE ARMATURA INIZIALE/FINALE
scala 1:50

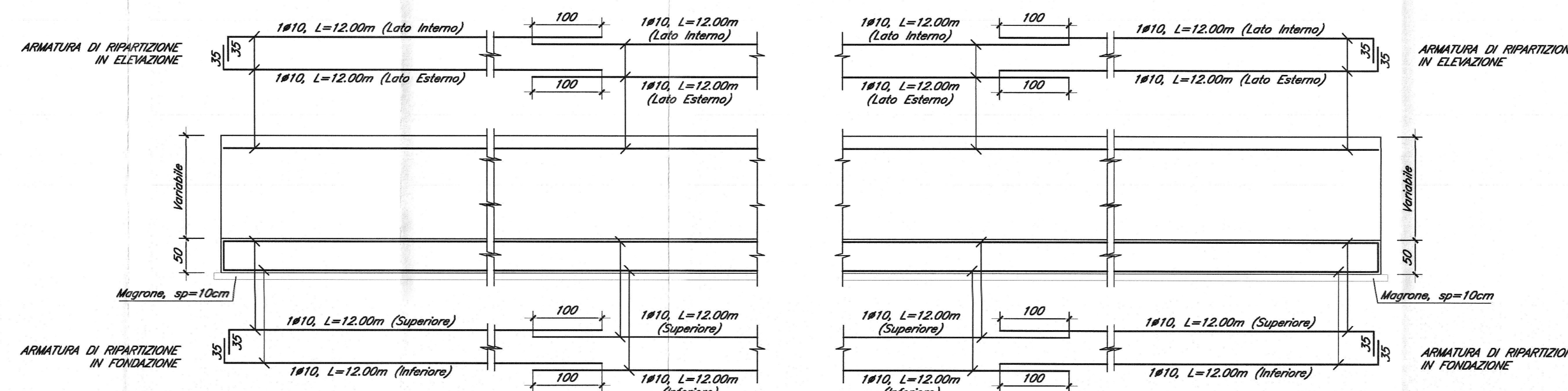


TABELLA MATERIALI

CALCESTRUZZO

Classe di resistenza	Classe di esposizione	Dim. (mm)	Campi di Impiego
S4	C32/40	XD4	25 - Muri di sostegno
---	C12/15	X0	---
S4	C25/30	XC2	20 - Morone di riempimento e livellamento
S4	C25/30	XC2	20 - Paratia di poli e relativo cordolo di collegamento
S4	C25/30	XC2	20 - Poli di fondazione gettati in opera

ACCIAIO DA CEMENTO ARMATO

ACCIAIO IN BARRE PER GETTI
RETI ELETTROSGUATE

SA50C
fyk=450Mpa ftk=540Mpa
1.15 <= c/f < 1.35
fyk= tensione caratteristica di snervamento
ftk= tensione caratteristica di rottura

ACCIAIO DA CARPENTERIA METALLICA

ACCIAIO S275JR UNI10025/05
fyk >= 275Mpa ftk >= 430Mpa
fyk= tensione caratteristica di snervamento
ftk= tensione caratteristica di rottura

PRESCRIZIONI

COPRIFERRO NETTO

s=4.0 cm per strutture in c.a.
s=6.0 cm per poli di fondazione

COMMITTENTE:

GRUPPO FERROVIE DELLO STATO ITALIANE

PROGETTAZIONE:

DIRETTRICE FERROVIARIA MESSINA - CATANIA PALERMO
NUOVO COLLEGAMENTO PALERMO - CATANIA

U.O. PRODUZIONE SUD E ISOLE
PROGETTO ESECUTIVO

RADDOPPIO DELLA TRATTA CATENANUOVA - RADDUSA AGIRA
Nuova viabilità al km 13+000

MURI "C": Carpenteria e Armatura

SCALA: varie

COMMESSA	LOTTO	FASE	ENTE	TIPO DOC.	OPERAZIONE/DISCIPLINA	PROGR.	REV.
RS05	00	E	78	BZ	1 F0005	008	A

Rev.	Descrizione	Redatto	Data	Verificato	Data	Approvato	Data	Autore
A	EMMISSIONE ESECUTIVA	A. Ligeti	07/2015	D. Casale	07/2015	[Signature]	07/2015	[Signature]