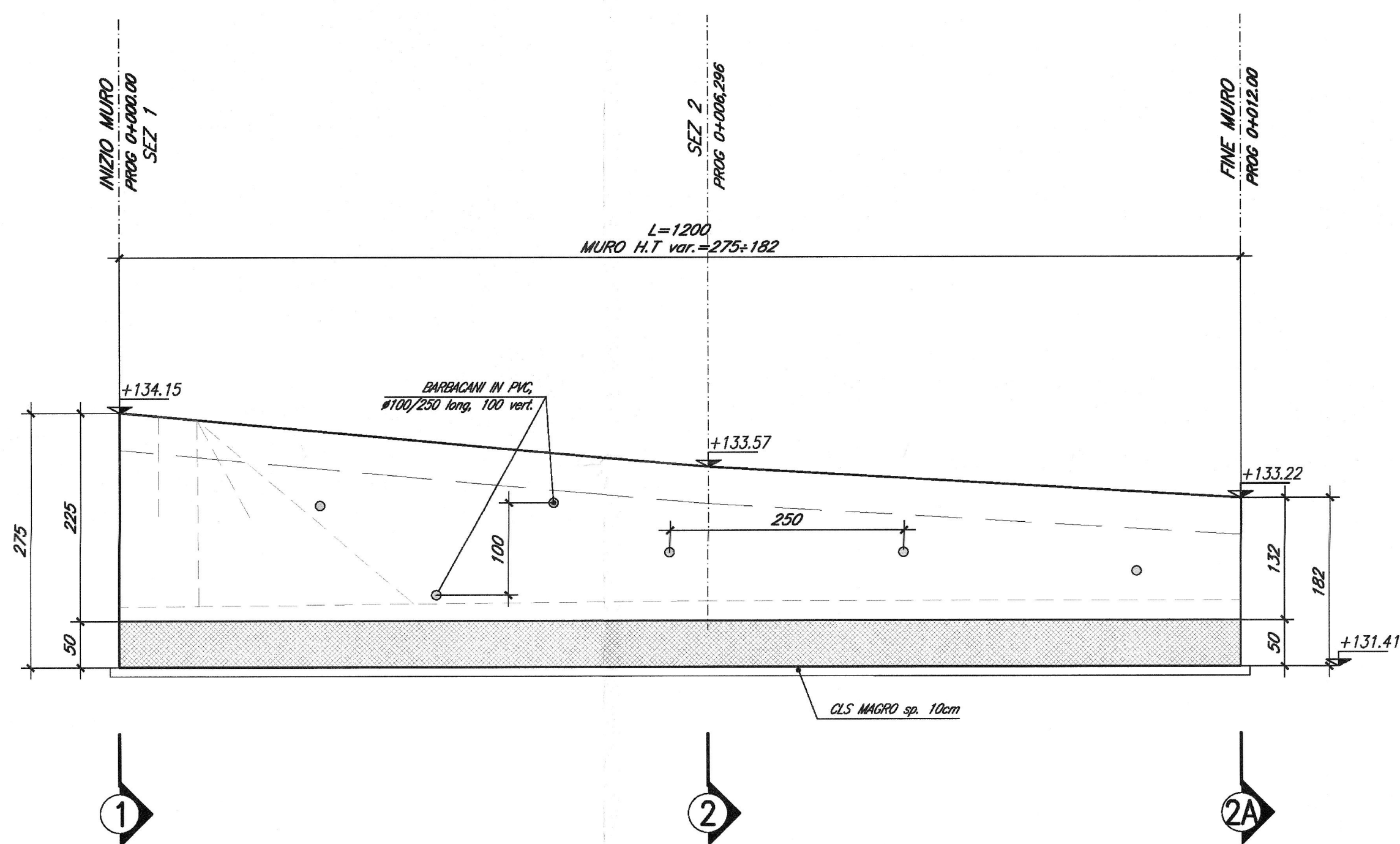


CARPENTERIA MURO DI SOSTEGNO "D"

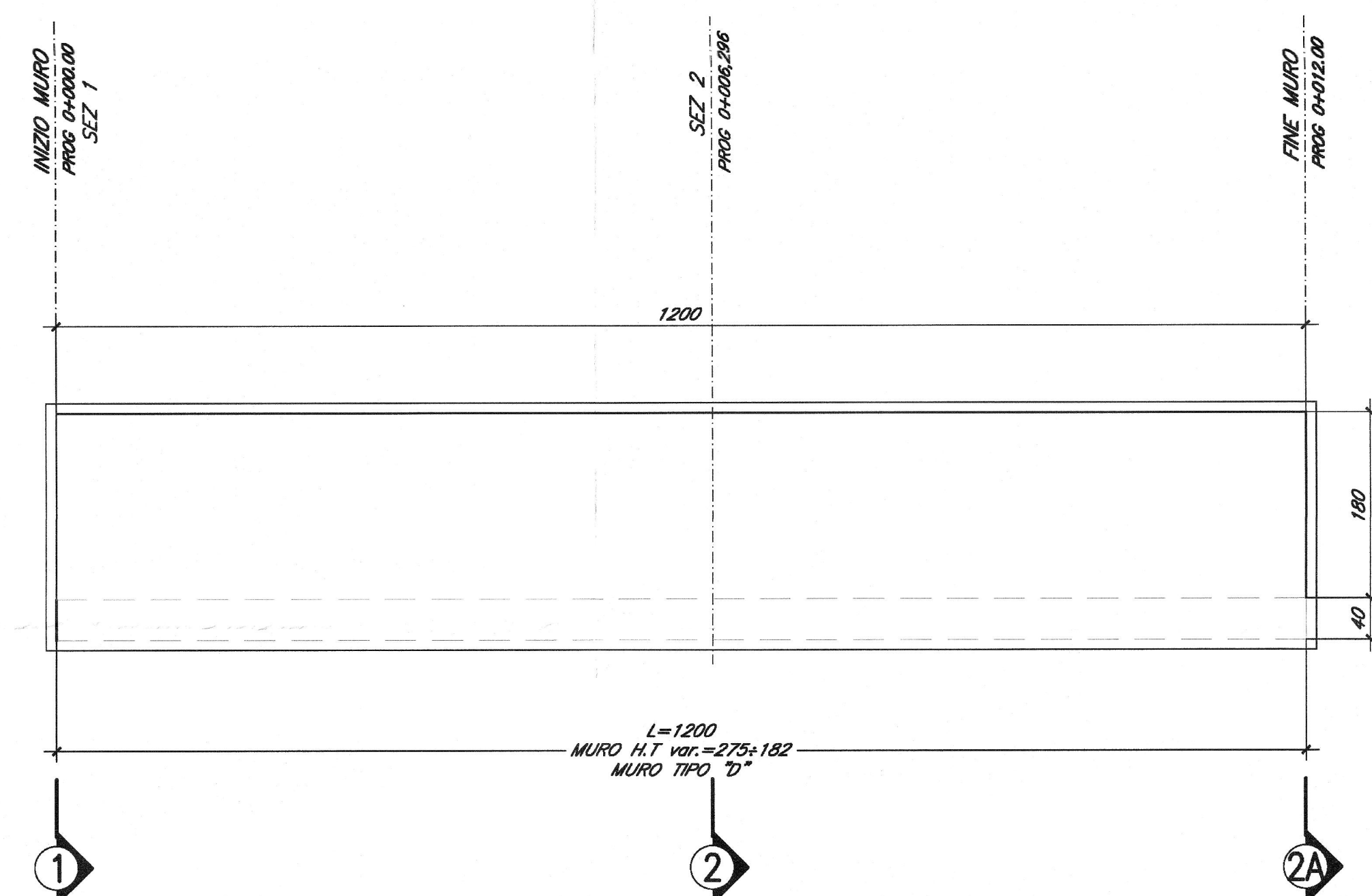
scala 1:50

SEZIONE LONGITUDINALE

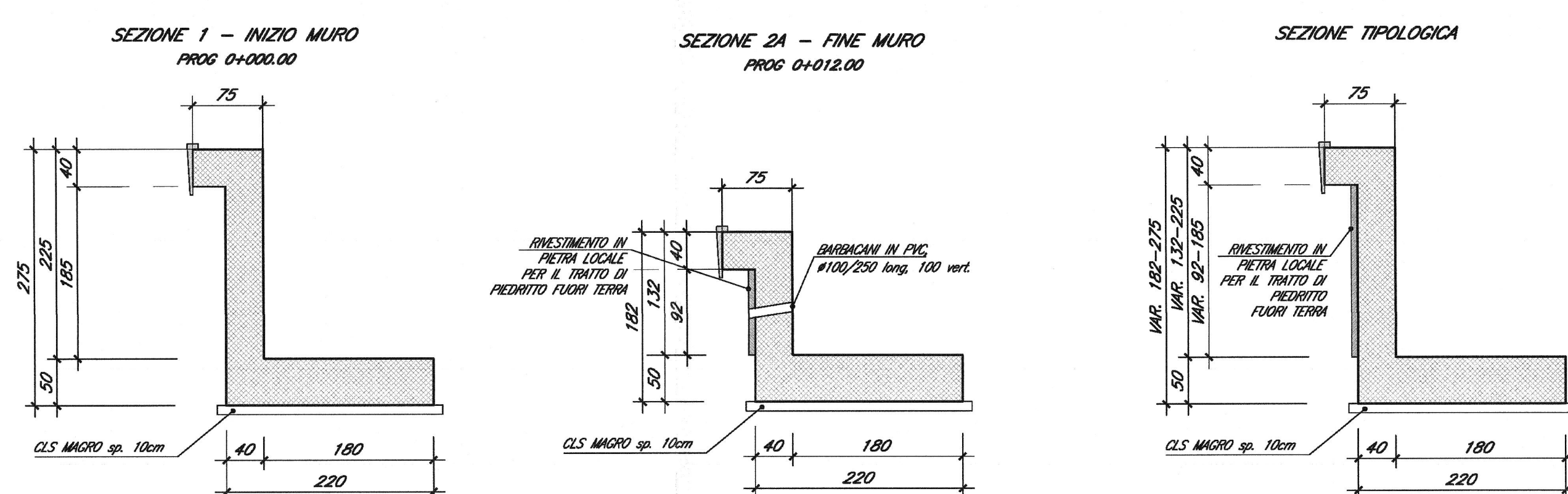


rif. (128.00)

PIANTA FONDAZIONE

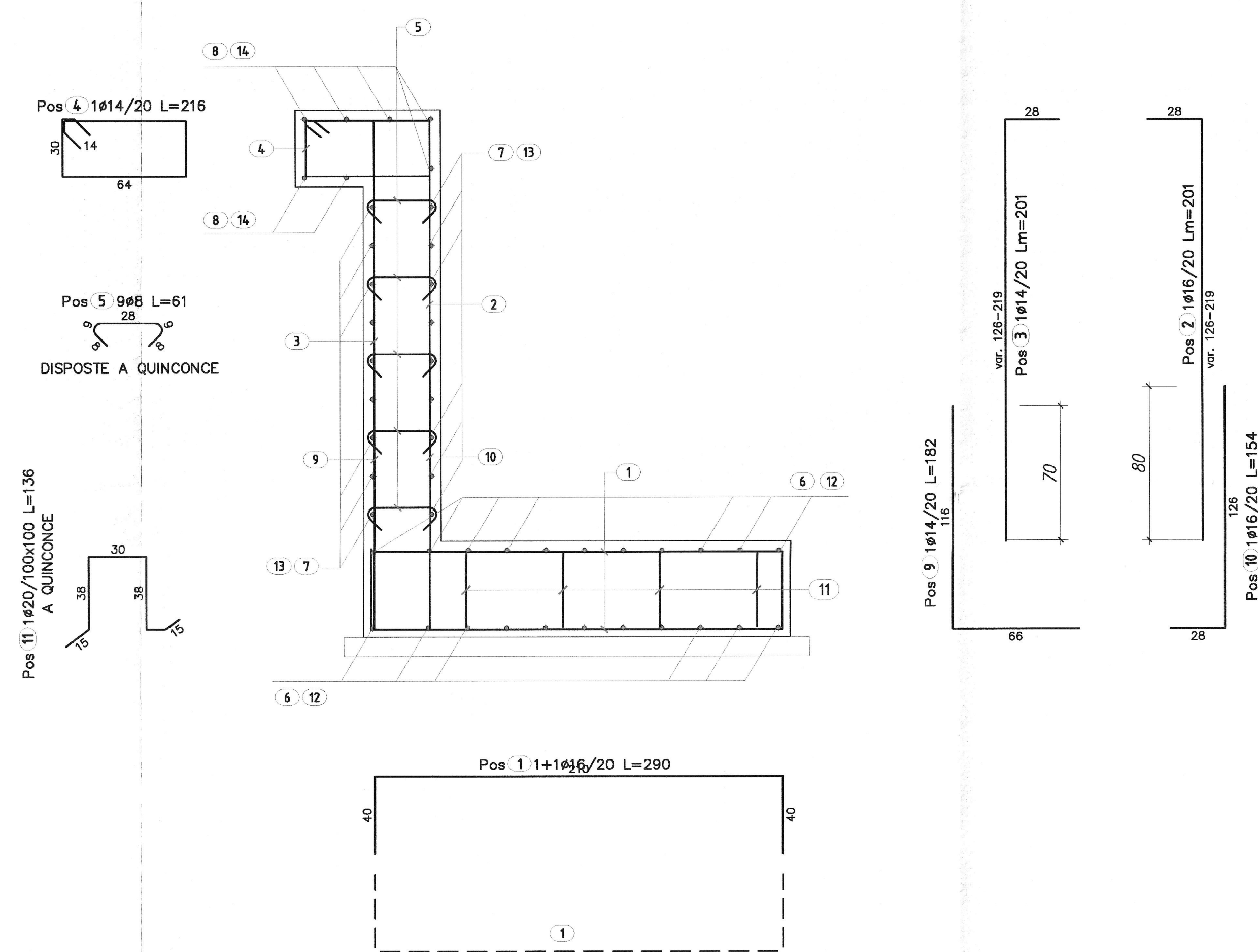


SEZIONI TRASVERSALI



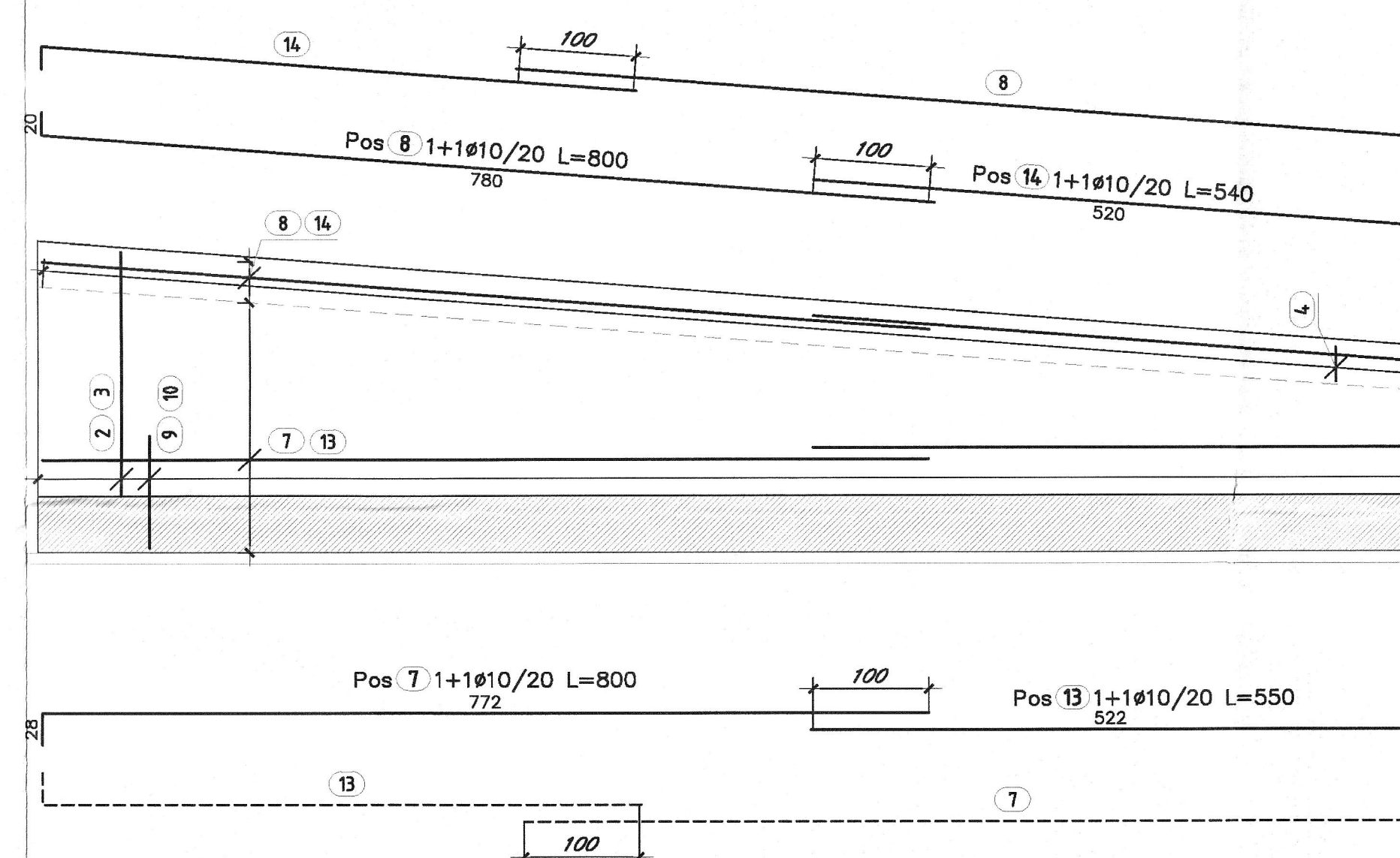
ARMATURA MURO DI SOSTEGNO "D"

scala 1:20



PROSPETTO - ARMATURA DI PARETE

scala 1:50



PIANTA FONDAZIONE - ARMATURA SUPERIORE E INFERIORE

scala 1:50

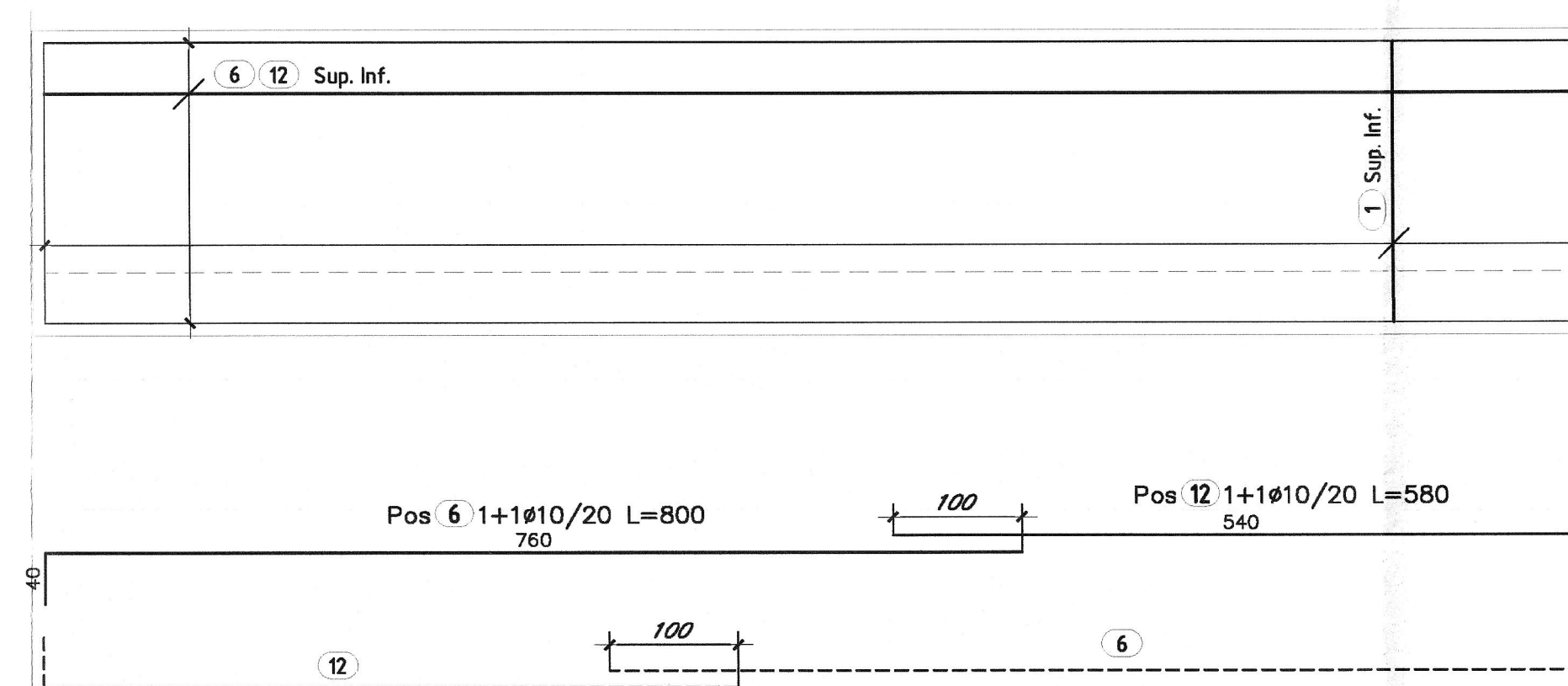


TABELLA MATERIALI			
CALCESTRUZZO			
Classe di lavorabilità	Classe di resistenza	Classe di esposizione ambientale	Classe di Dmax (mm)
S4	C25/30	XC4	25
Compi di Impiego			
Muri di sostegno			
Magnone di riempimento e livellamento			
Paratia di pali e relativo cordolo di collegamento			
Pali di fondazione gettati in opera			
ACCIAIO DA CEMENTO ARMATO			
ACCIAIO IN BARRE PER GETTI E RETI ELETTROSALDATE		RH50C	
		f _{yk} >= 430Mpa f _{td} >= 540Mpa	
		1.15 <= f _{yk} / f _{td} <= 1.35	
		f _{yk} = tensione caratteristica di snervamento	
		f _{td} = tensione caratteristica di rottura	
ACCIAIO DA CARPENTERIA METALLICA			
MICROPAU		ACCIAIO S275JR UNI10025/S15	
		f _{yk} >= 275Mpa f _{tk} >= 430Mpa	
		f _{yk} = tensione caratteristica di snervamento	
		f _{tk} = tensione caratteristica di rottura	
PRESCRIZIONI			
COPRIFERRO NETTO			
s=4.0 cm per strutture in c.a.			
s=6.0 cm per pali di fondazione			



DIRETTRICE FERROVIARIA MESSINA - CATANIA PALERMO
NUOVO COLLEGAMENTO PALERMO - CATANIA

U.O. PRODUZIONE SUD E ISOLE
PROGETTO ESECUTIVO

RADDOPPIO DELLA TRATTA CATENANUOVA - RADDUSA AGIRA
 Nuova viabilità al km 13+000

MURI "D": Carpenteria e Armatura

COMMESSA	LOTTO	FASE	ENTE	TIPO DOC.	OPERAC/DESCRIZIONE	PROGR.	REV.
RS 05	00	E	78	BZ	I F 0005	009	A

Rev.	Descrizione	Redatto	Data	Verificato	Data	Approvato	Data	Autore
A	EMISSIONE ESECUTIVA	A. I. G. M.	07/2015	D. C. A. M.	07/2015	[Signature]	07/2015	[Signature]