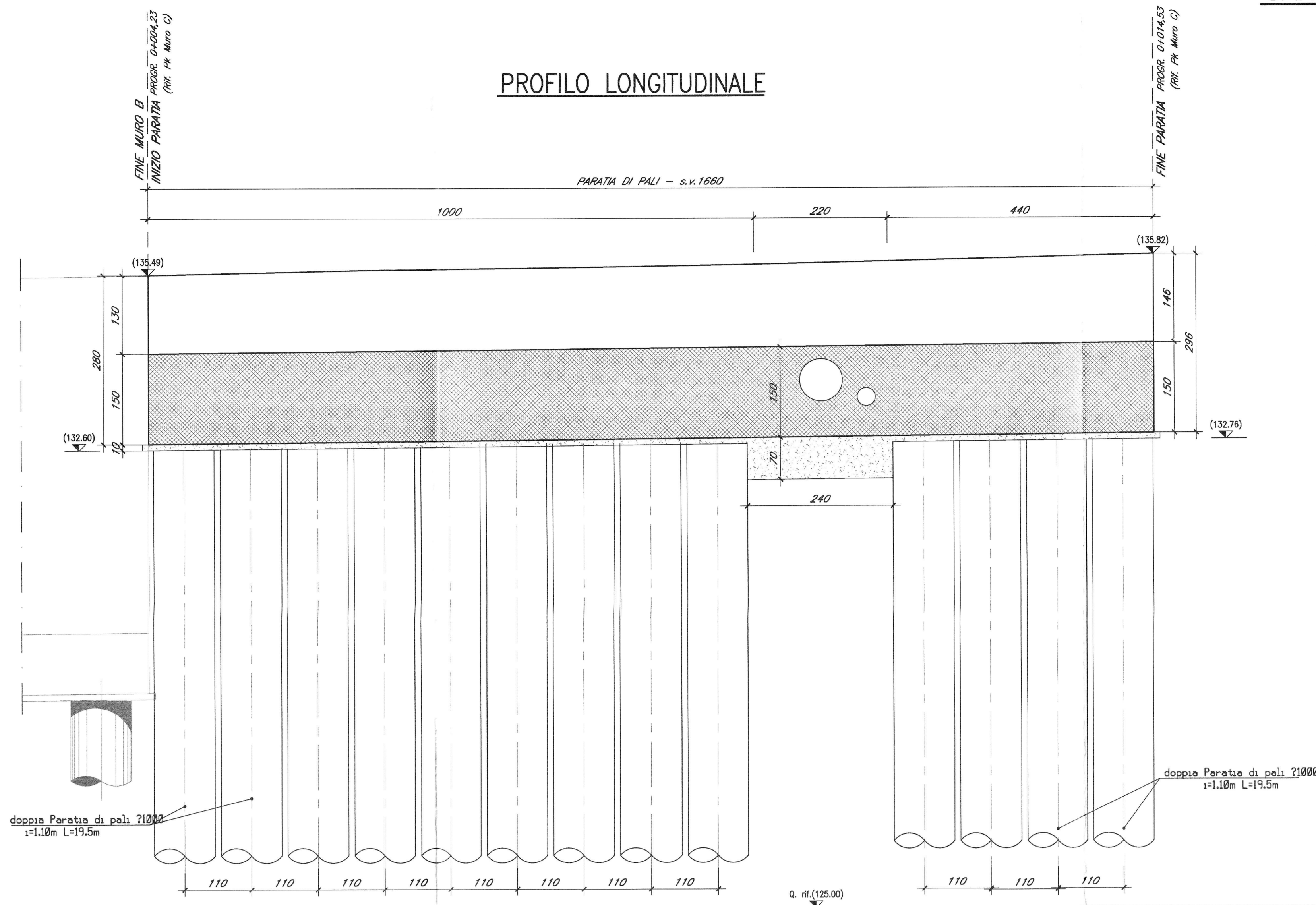
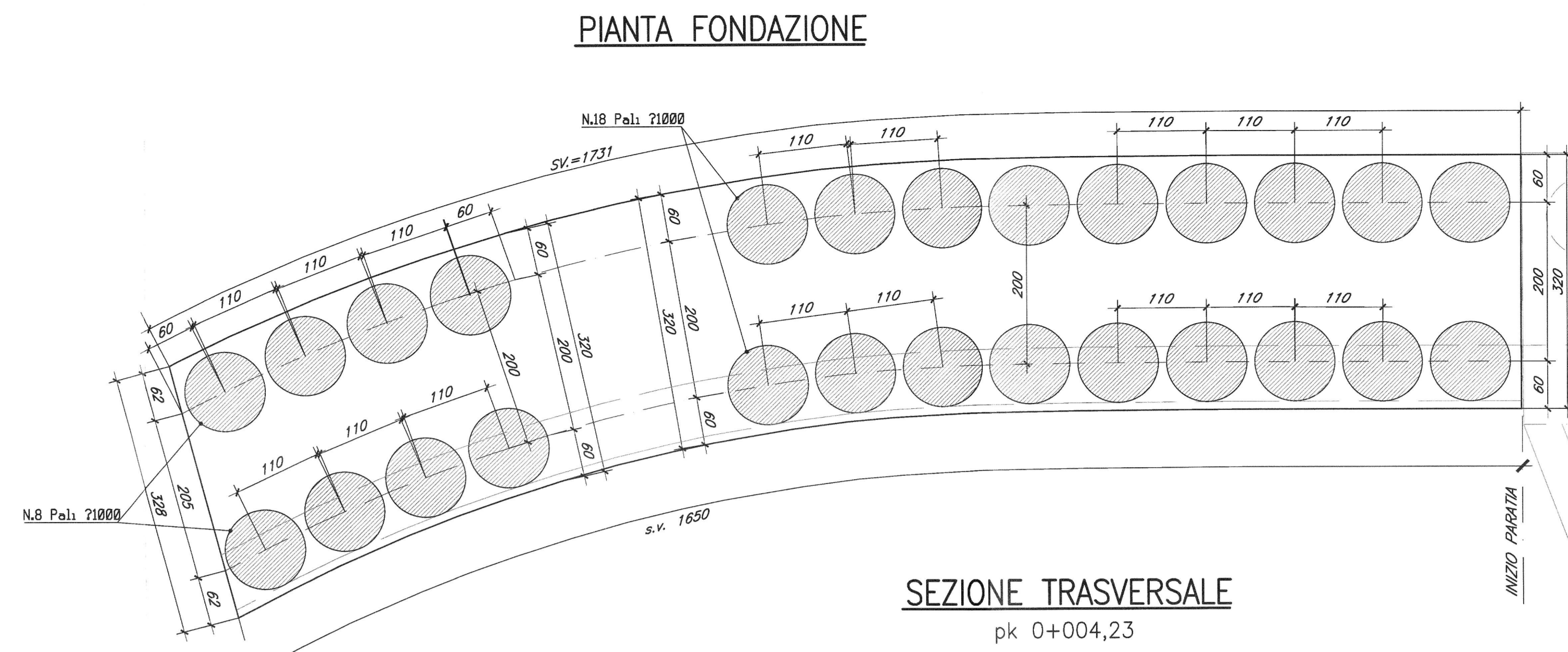


**CARPENTERIA PARATIA DI PALI**  
scala 1:50

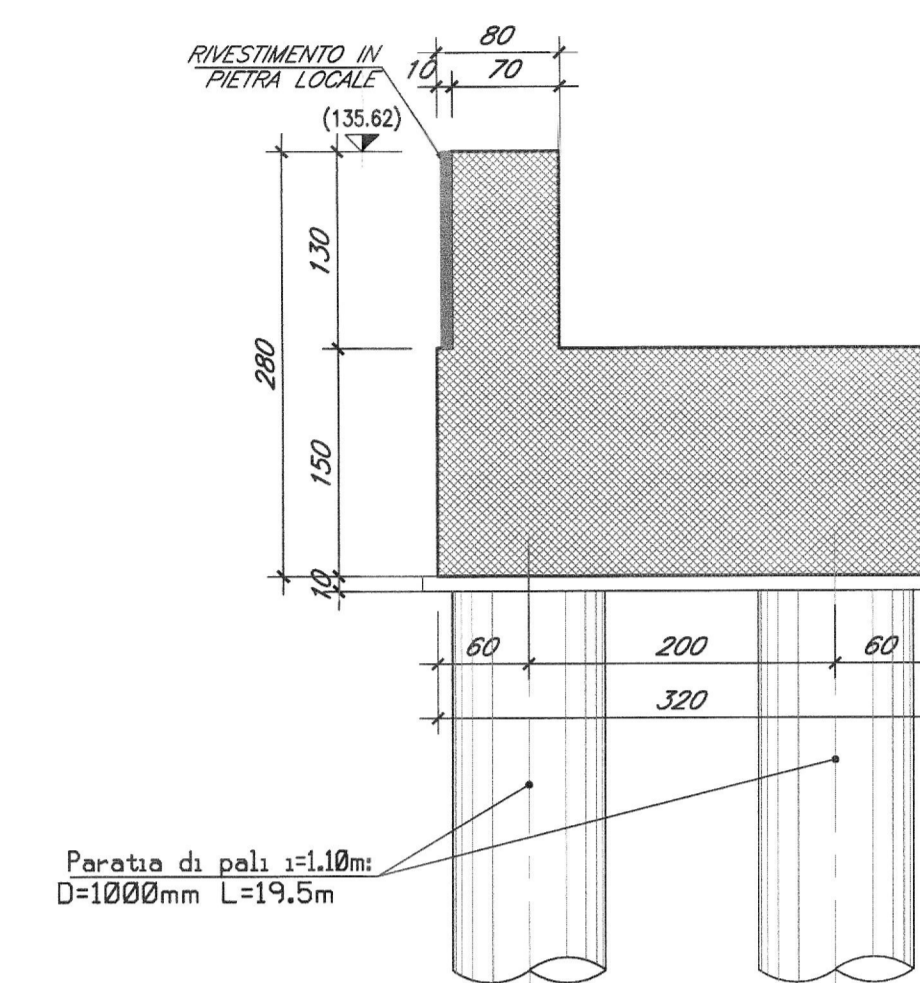


**PROFILO LONGITUDINALE**



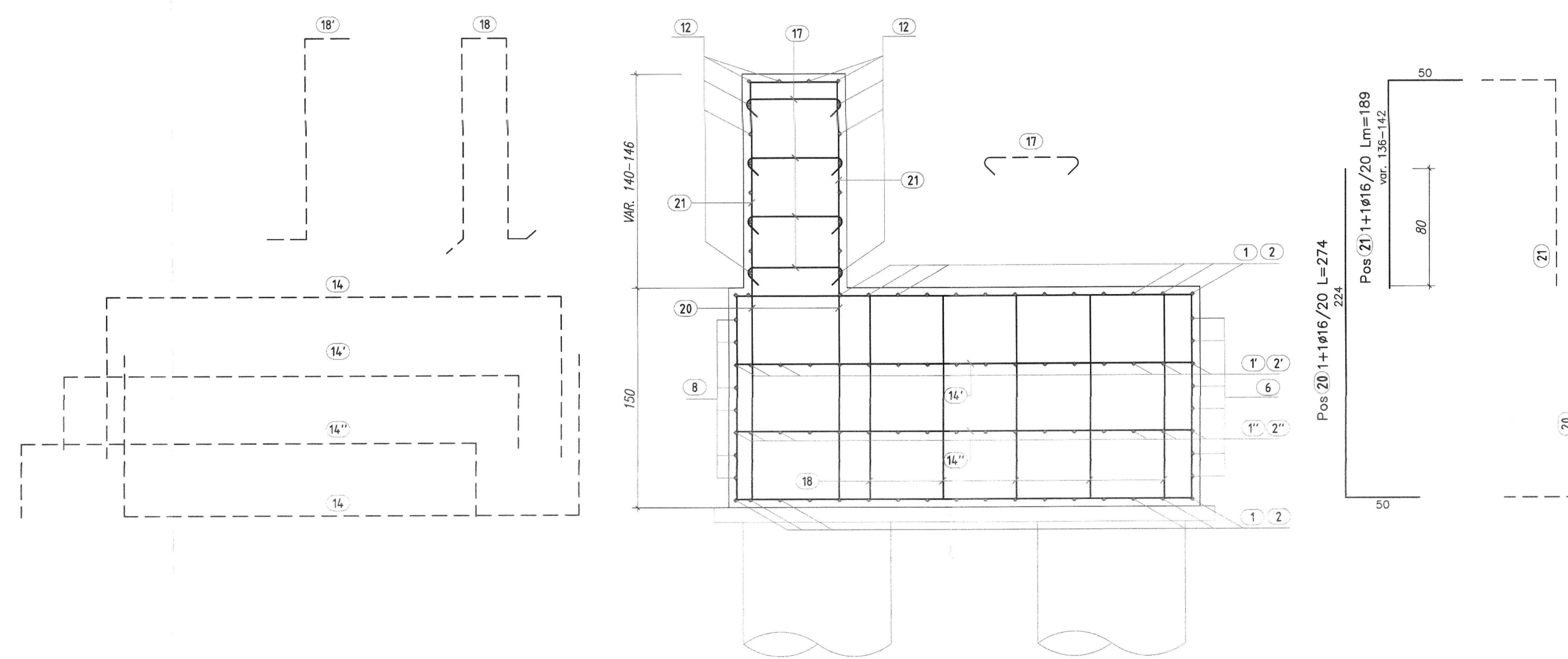
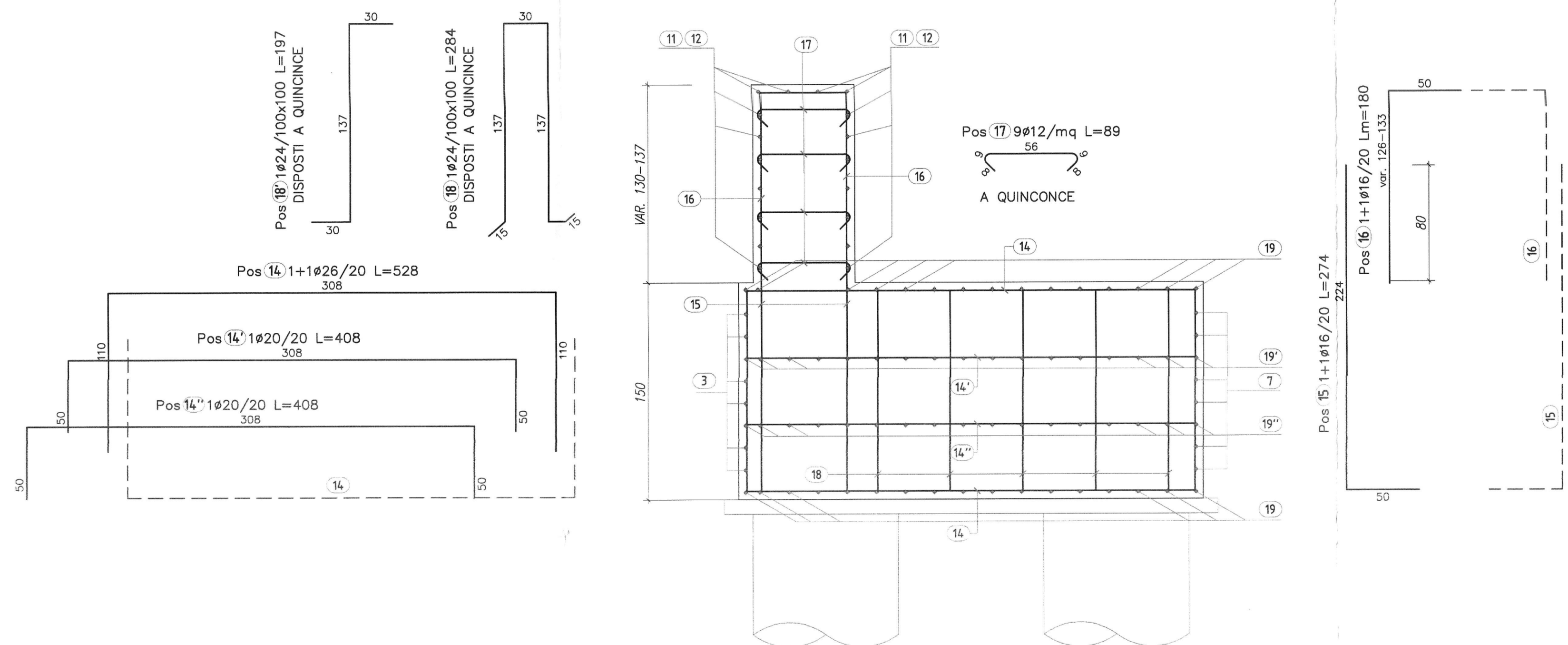
**PIANTA FONDAZIONE**

**SEZIONE TRASVERSALE**  
pk 0+004,23



**sezione 2-2**  
scala 1:25

**ARMATURA CORDOLO PARATIA PALI**  
sezione 1-1  
scala 1:25



**PROSPETTO - ARMATURA DI PARETE**  
scala 1:50

**PIANTA FONDAZIONE - ARMATURA SUPERIORE E INFERIORE**  
scala 1:50

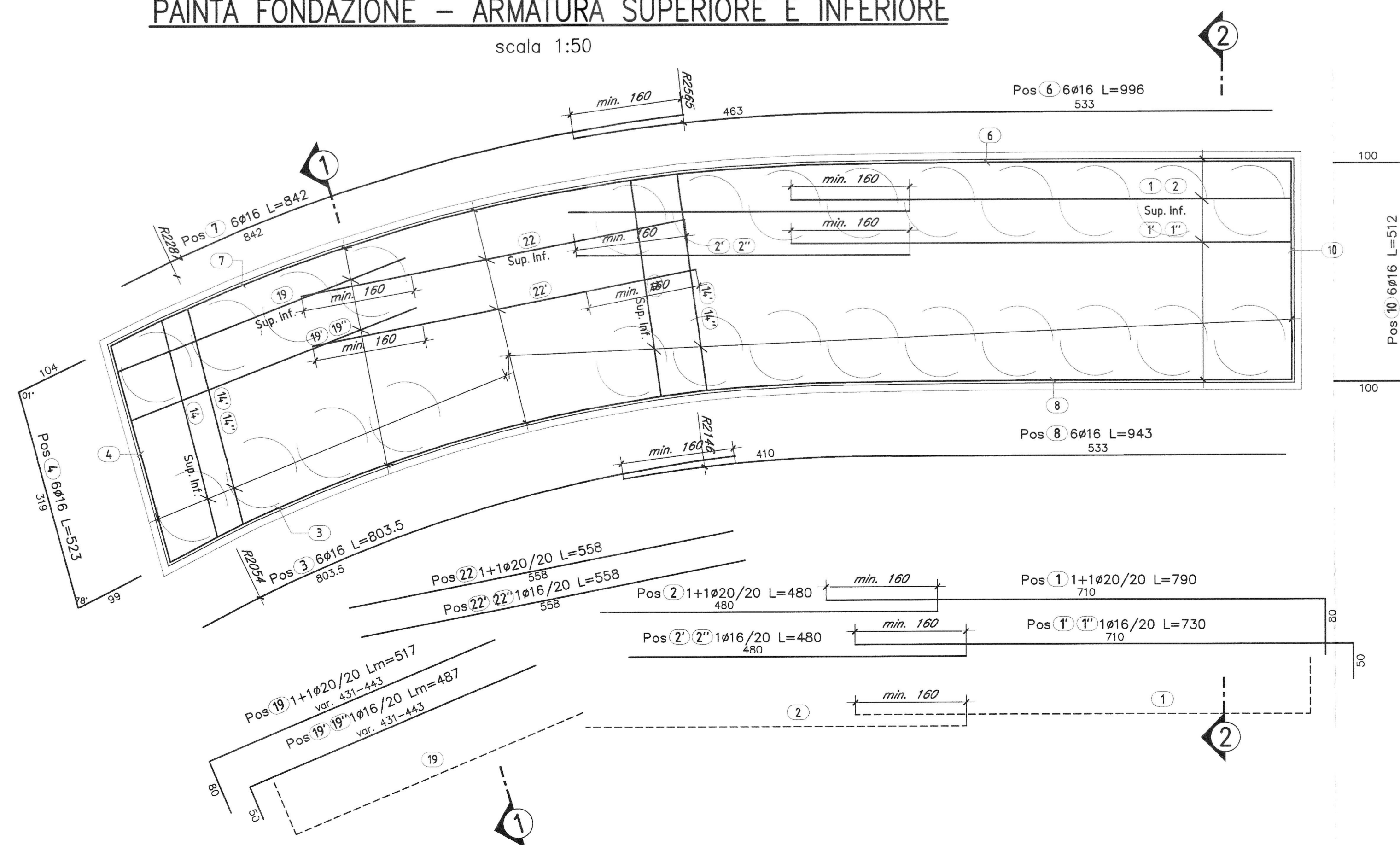


TABELLA MATERIALI			
<b>CALCESTRUZZO</b>			
Classe di lavorabilità	Classe di resistenza	Classe di esposizione	Dmax (mm)
S4	C32/40	XC4	25
Campi di impiego			
S4 - Muri di sostegno			
C32/40 - Magone di rinfianco a livellamento			
C25/30 - Paratia di pali e relativo cordolo di collegamento			
C25/30 - Pali di fondazione gettati in opera			
<b>ACCIAIO DA CEMENTO ARMATO</b>			
ACQUA SODALIA UNI10025/05			
R450C			
f <sub>yk</sub> >= 450Mpa f <sub>td</sub> >= 540Mpa			
f <sub>yk</sub> >= 275Mpa f <sub>td</sub> >= 330Mpa			
f <sub>yk</sub> = tensione caratteristica di snervamento			
f <sub>td</sub> = tensione caratteristica di rottura			
<b>ACCIAIO DA CARPENTERIA METALLICA</b>			
MICROPALI			
ACQUA SODALIA UNI10025/05			
R450C			
f <sub>yk</sub> >= 450Mpa f <sub>td</sub> >= 540Mpa			
f <sub>yk</sub> >= 275Mpa f <sub>td</sub> >= 330Mpa			
f <sub>yk</sub> = tensione caratteristica di snervamento			
f <sub>td</sub> = tensione caratteristica di rottura			
<b>PRESCRIZIONI</b>			
<b>COPRIFERRO NETTO</b>			
s=4,0 cm per strutture in c.a.			
s=6,0 cm per pali di fondazione			

NOTE:  
NEL PROGETTO COSTRUTTIVO SARANNO DETTAGLIATE LE MODIFICHE PUNTUALI ALLE ARMATURE NELL'INTERNO DEI TUBI.  
IL RINFIANCO DEI TUBI FOGNARI SARA' REALIZZATO MEDIANTE GETTO IN CLS AVENDO CURA DI RICOPRIRE I TUBI STESSI CON FOGLI DI POLISTIROLO ESPANSO.

COMMITTENTE: **RFI RETE FERROVIARIA ITALIANA** GRUPPO FERROVIE DELLO STATO ITALIANE

PROGETTAZIONE: **ITALFERR** GRUPPO FERROVIE DELLO STATO ITALIANE

**DIRETTRICE FERROVIARIA MESSINA - CATANIA PALERMO**  
**NUOVO COLLEGAMENTO PALERMO - CATANIA**

**U.O. PRODUZIONE SUD E ISOLE**

**PROGETTO ESECUTIVO**

RADDOPPIO DELLA TRATTA CATENANUOVA - RADDUSA AGIRA  
Nuova viabilità al km 13+000

PARATIA DEFINITIVA: Carpenteria e Armatura - Tav. 1 di 2

SCALA: varie

REVISIONE	DESCRIZIONE	REDAZIONE	DATA	VERIFICATO	DATA	APPROVATO	DATA
A	EMMISSIONE ESECUTIVA	Argenti	07/2015	D. Crocetti	07/2015	F. Colonna	07/2015
B	EMMISSIONE ESECUTIVA	Argenti	09/2015	D. Crocetti	09/2015	F. Colonna	09/2015
C	EMMISSIONE ESECUTIVA	Argenti	09/2015	D. Crocetti	09/2015	F. Colonna	09/2015

Stampato dal Servizio di progettazione ITALFERR S.p.A. n. Elabor. 90