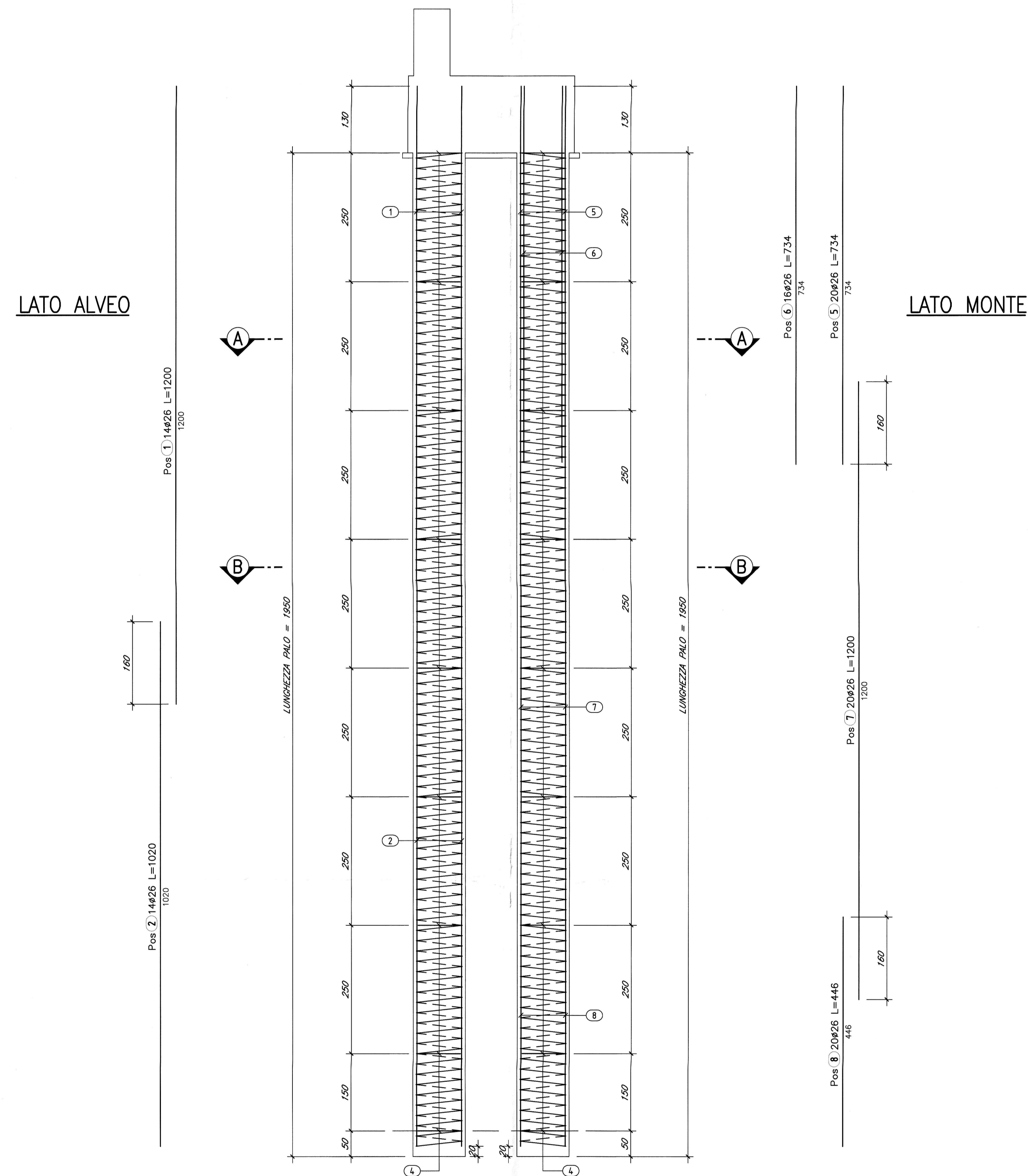
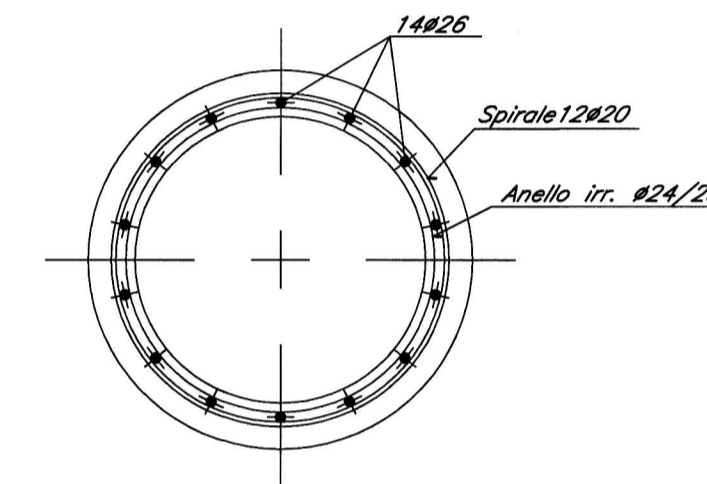


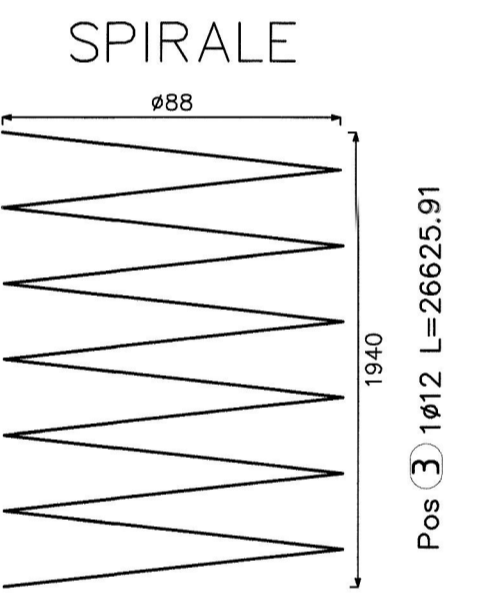
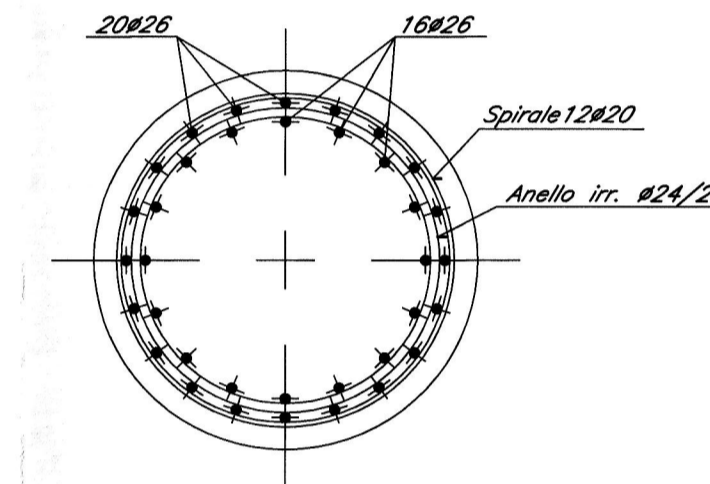
**ARMATURA PALI**  
scala 1:50



**SEZIONE A-A**  
**LATO ALVEO**  
scala 1:20



**SEZIONE A-A**  
**LATO MONTE**  
scala 1:20



**SEZIONE B-B**  
scala 1:20

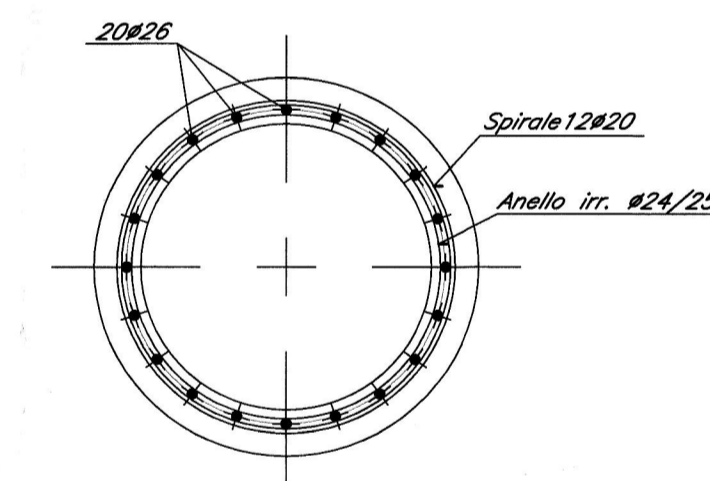
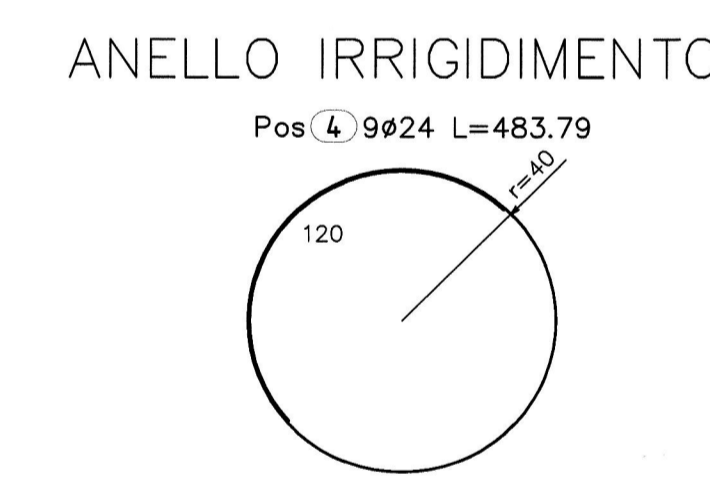


TABELLA MATERIALI				
CALCESTRUZZO				
Classe di lavorabilità	Classe di resistenza $f_{ck}$	Classe di esposizione ambientale	D <sub>max</sub> (mm)	Campi di impiego
S4	C32/40	XC4	25	Muri di sostegno
---	C12/15	X0	---	Maggine di riempimento e livellamento
S4	C25/30	XC2	20	Paratia di pali e relativo cordolo di collegamento
S4	C25/30	XC2	20	Pali di fondazione gettati in opera
ACCIAIO DA CEMENTO ARMATO				
ACCIAIO IN BARRE PER GETTI E RETI ELETTROSALDATE			B450C	
			$f_{yk} = 450\text{Mpa}$	$f_{tk} = 540\text{Mpa}$
			$\lambda = 1.15$	$\lambda = 1.15$
			$f_{yk}$ = tensione caratteristica di snervamento	$f_{tk}$ = tensione caratteristica di rottura
ACCIAIO DA CARPENTERIA METALLICA				
MICROPALE				
ACCIAIO S275JR UNI10025/105				
			$f_{yk} = 275\text{Mpa}$	$f_{tk} = 430\text{Mpa}$
			$\lambda = 1.15$	$\lambda = 1.15$
			$f_{yk}$ = tensione caratteristica di snervamento	$f_{tk}$ = tensione caratteristica di rottura
PRESCRIZIONI				
COPRIFERRO NETTO				
$s = 4.0$ cm per strutture in c.a.				
$s = 6.0$ cm per pali di fondazione				

COMMITTENTE:

PROGETTAZIONE:

**DIRETTRICE FERROVIARIA MESSINA - CATANIA PALERMO**  
**NUOVO COLLEGAMENTO PALERMO - CATANIA**

**U.O. PRODUZIONE SUD E ISOLE**

**PROGETTO ESECUTIVO**

RADDOPPIO DELLA TRATTA CATENANUOVA - RADDUSA AGIRA  
Nuova viabilità al km 13+000

PARATIA DEFINITIVA: Carpenteria e Armatura - Tav. 2 di 2

SCALA: varie

COMMESSA	LOTTO	FASE	ENTE	TIPO DOC.	OPERADISCIPLINA	PROGR.	REV.
RS DS	00	E	78	B2	IF0005	0111	B

Rev.	Descrizione	Redatto	Data	Verificato	Data	Approvato	Data	Autorizzato
A	EMMISSIONE ESECUTIVA	A. Ingheri	07/2015	D. Caputo	07/2015	F. Carlucci	07/2015	
B	EMMISSIONE ESECUTIVA	A. Ingheri	09/2015	D. Caputo	09/2015		09/2015	

FILE: K50007827P0000118 n. Elab.: