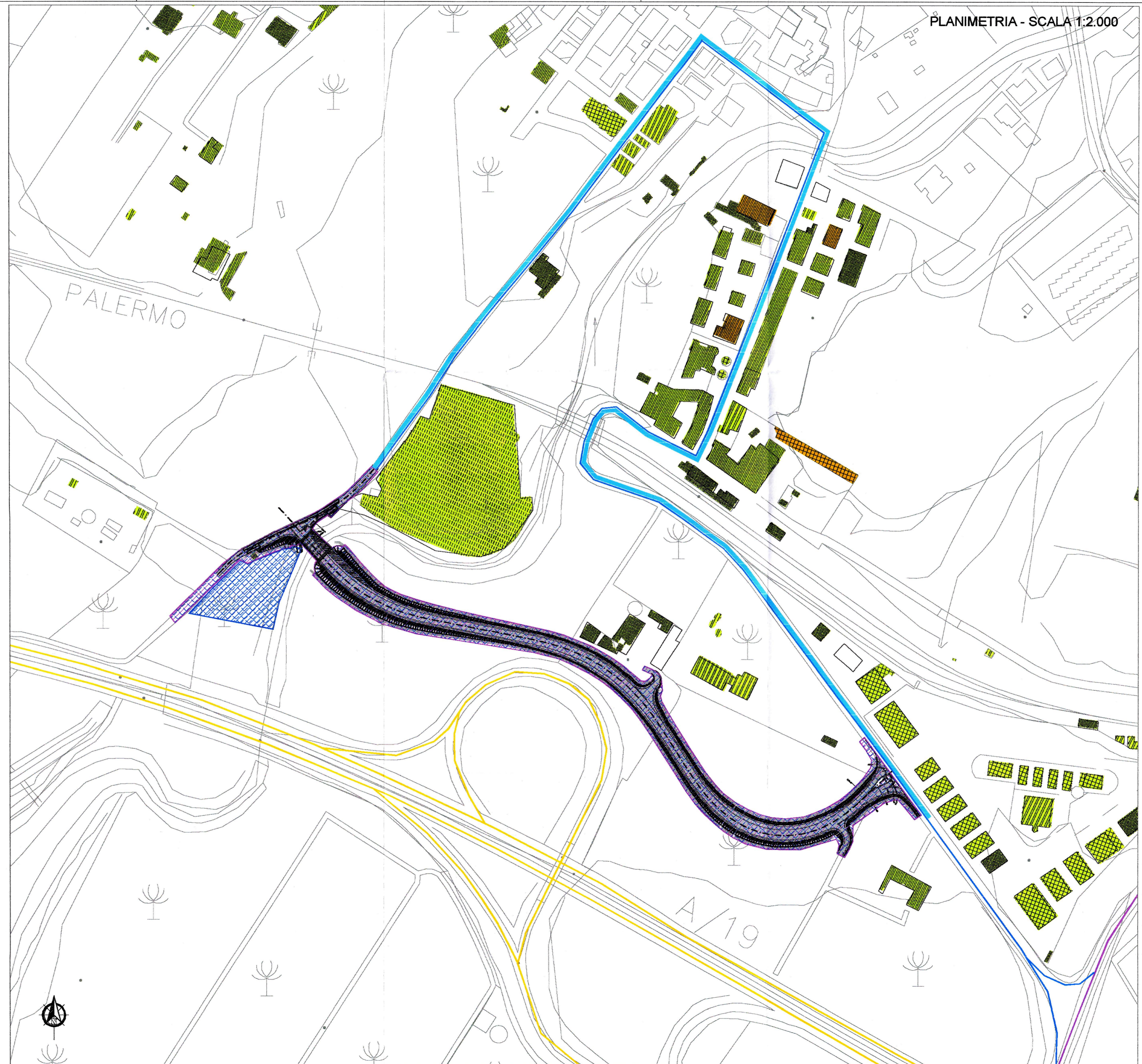


**LEGENDA**

- VIABILITA'**
- Accessi ai cantieri
  - Autostrada A19 Catania Palermo
  - Viabilità principale (S.S. 192 Valle del Dittaino)
  - Viabilità secondaria (strade urbane)
- CANTIERI**
- AC - Area cantiere: campo base, operativo
  - AL - Area di lavoro
- INTERVENTI DI MITIGAZIONE**
- Spazzolatura della viabilità impegnata dai mezzi di cantiere
  - Bagnatura dei piazzali e delle aree di lavoro
- RICETTORI**
- |  |                                       |
|--|---------------------------------------|
| <b>Tipologia</b>                           | <b>Altezza dei fabbricati</b>         |
| Residenziale                               | Ricettori demoliti o in costruzione   |
| Terziario (Commerciale/Ricreativo/Ufficio) | Ricettori bassi: ≤ 3 piani            |
| Produttivo/Industriale                     | Ricettori medi: > 3 piani e ≤ 5 piani |
| Edifici di culto/di interesse storico      | Ricettori alti: > 5 piani             |
| Altro (Utilizzo Saltuario)                 |                                       |
| Scuola                                     |                                       |
| Ospedale                                   |                                       |



COMMITTENTE:  
**RFI**  
 RETE FERROVIARIA ITALIANA  
 GRUPPO FERROVIE DELLO STATO ITALIANE

PROGETTAZIONE:  
**ITALFERR**  
 GRUPPO FERROVIE DELLO STATO ITALIANE

DIRETTRICE FERROVIARIA MESSINA- CATANIA- PALERMO  
 NUOVO COLLEGAMENTO PALERMO - CATANIA

U.O. AMBIENTE, ARCHITETTURA E ARCHEOLOGIA  
 PROGETTO ESECUTIVO

RADDOPPIO DELLA TRATTA CATENANUOVA - RADDUSA AGIRA  
 Nuova viabilità al km 13+000

PROGETTO AMBIENTALE DELLA CANTIERIZZAZIONE

Planimetria localizzazione interventi di mitigazione SCALA: 1:2.000

COMMESSA	LOTTO	FASE	ENTE	TIPO DOC.	OPERA/DISCIPLINA	PROGR.	REV.
RS0S	00	E	22	P6	CA0000	001	A

Rev.	Descrizione	Redatto	Data	Verificato	Data	Approvato	Data	Autorizzato Data
A	Emissione esecutiva		Settembre 2015		Settembre 2015	P. Cafesino	Settembre 2015	