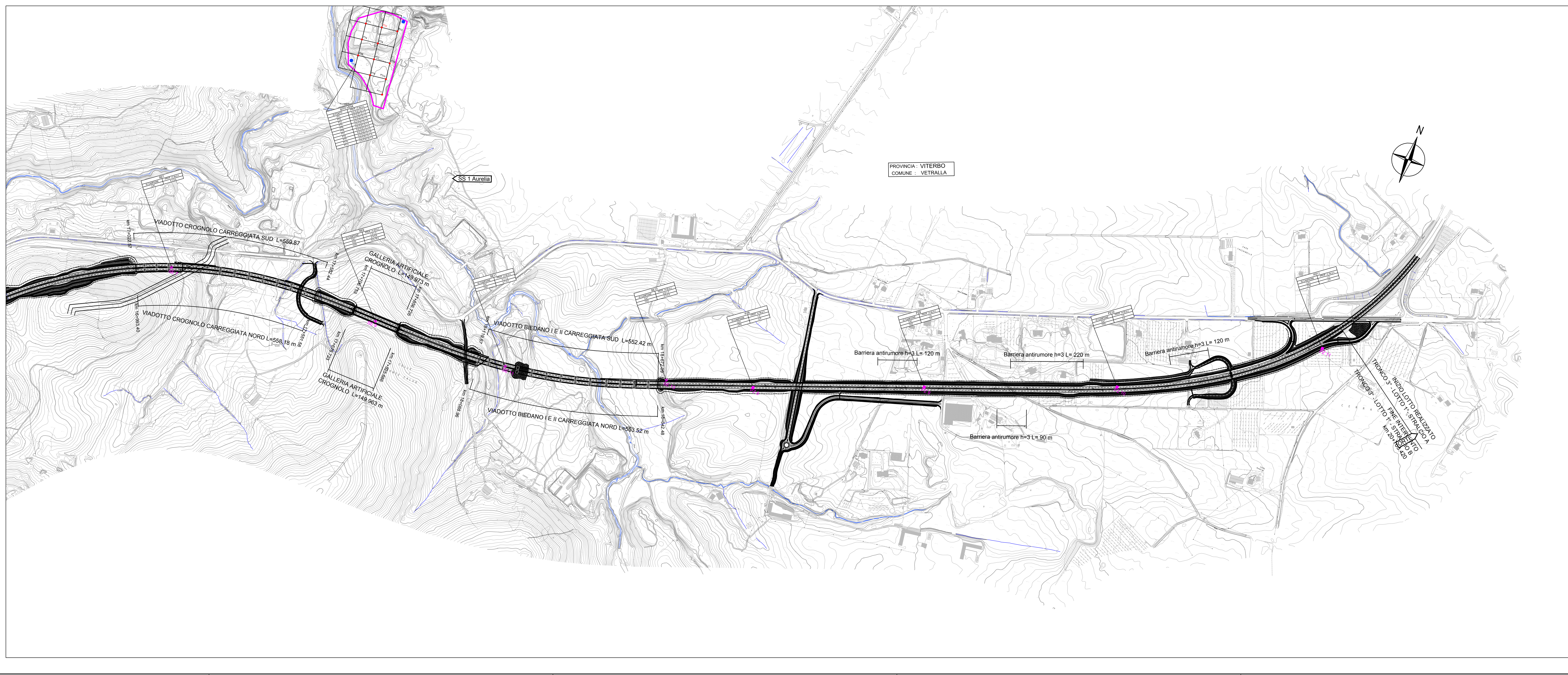


### LEGENDA

- SE n Sondaggio a carotaggio continuo
- Pz n Pozzetti esplorativi
- PT5 Punto di campionamento sito VE04
- PP1 Piezometro da realizzare sito VE04



**Anas SpA**  
 Direzione Progettazione e Realizzazione Lavori

S.S. 675 UMBRO-LAZIALE  
 (EX RACCORDO CIVITAVECCHIA-ORTE)  
 TRONCO 3° - LOTTO 1° - STRALCIO B  
 REALIZZAZIONE DELLO STRALCIO FUNZIONALE TRA LO SVINCOLO DI CINELLI ED IL NUOVO SVINCOLO DI MONTE ROMANO EST DELLA SS675

CIG 3371030CA6 CUP F1180200400002

**PROGETTO ESECUTIVO**

IMPRESA ESECUTRICE AT: *Devoti SpA*  
 MANDATARIA  
**S.A.L.C. spa**  
**DEMA COSTRUZIONI spa**  
**IRCOPI**

PROGETTAZIONE: **GP INGEGNERIA**  
 GESTIONE PROGETTI INGEGNERIA srl  
 Viale Tiziano 3 - 00198 Roma  
**GIA spa**  
 INGEGNERIA PER IL TERRITORIO E L'AMBIENTE srl  
 Via Carlo Marzotto 27 - 00192 Roma

IL PROGETTISTA RESPONSABILE E DELL'INTEGRAZIONE DELLE PRESTAZIONI SPECIALISTICHE: **DR. ING. FRANCESCO BIANCHI**  
 Data: 02/02/2023  
 Firma: *[Firma]*

**STUDI GENERALI**  
 PIANO UTILIZZO DELLE TERRE  
 Planimetria punti indagine piano campionamento Tav. 1 di 2

VISTO IL RESP. DEL PROCEDIMENTO	IL COORDINATORE DELLA SICUREZZA IN FASE DI PROGETTAZIONE	IL GEOLOGO	ELABORAZIONE PROGETTUALE
Dott. Ing. Nicola Dinnella	Dott. Ing. Ambrogio Signorelli Oltre Ing. Prov. Roma AS5111	<i>[Firma]</i>	<i>[Firma]</i>
CODICE PROGETTO	NOME FILE	REVISIONE	SCALA
PROGETTO	LC402B_E_1501_T00_GE02_CAN_PU01_A		5000
ELAB.	T00GE02CANPU01	A	

REVISIONE	DESCRIZIONE	DATA	REDATTO	VERIFICATO	APPROVATO
A	EMISSIONE	28/01/23	gka	rs	rs