

QUADRO SINOTTICO



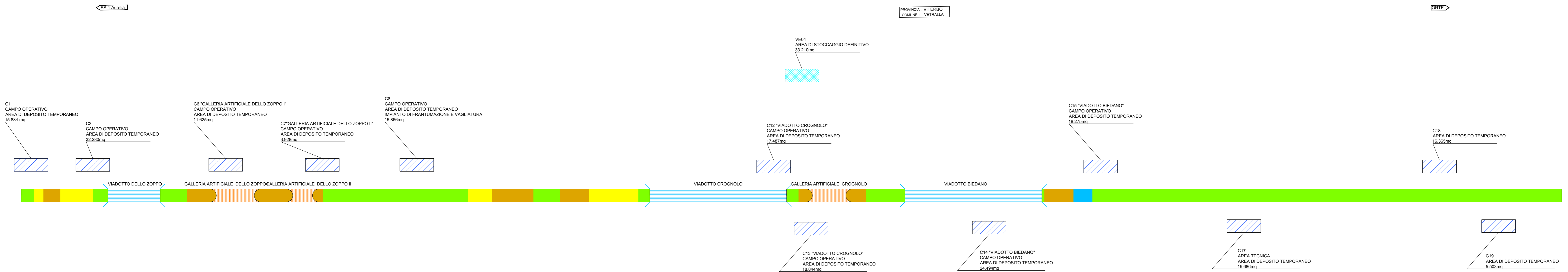
BILANCIO MATERIE

Scavi meno il terreno vegetale (smosso)	Materiale idoneo per rilevati (smosso)	Materiale idoneo per stabilizzazione (smosso)	Materiale idoneo per rilevati (tal quale + stabilizzato) (smosso)	Rilevati (progetto)	Fabbisogno per rilevati	Esubero/Fornitura dei materiali idonei per rilevati	Materiale in esubero (1) meno il terreno vegetale
mc	mc	mc	mc	mc	mc	mc	mc
$a$	$b$	$c$	$d = b + c$	$e$	$f = e \times 1,1$	$g = d - f$	$h = a - d + g$
661.945	297.269	149.016	446.285	417.891	459.680	-13.396	215.661

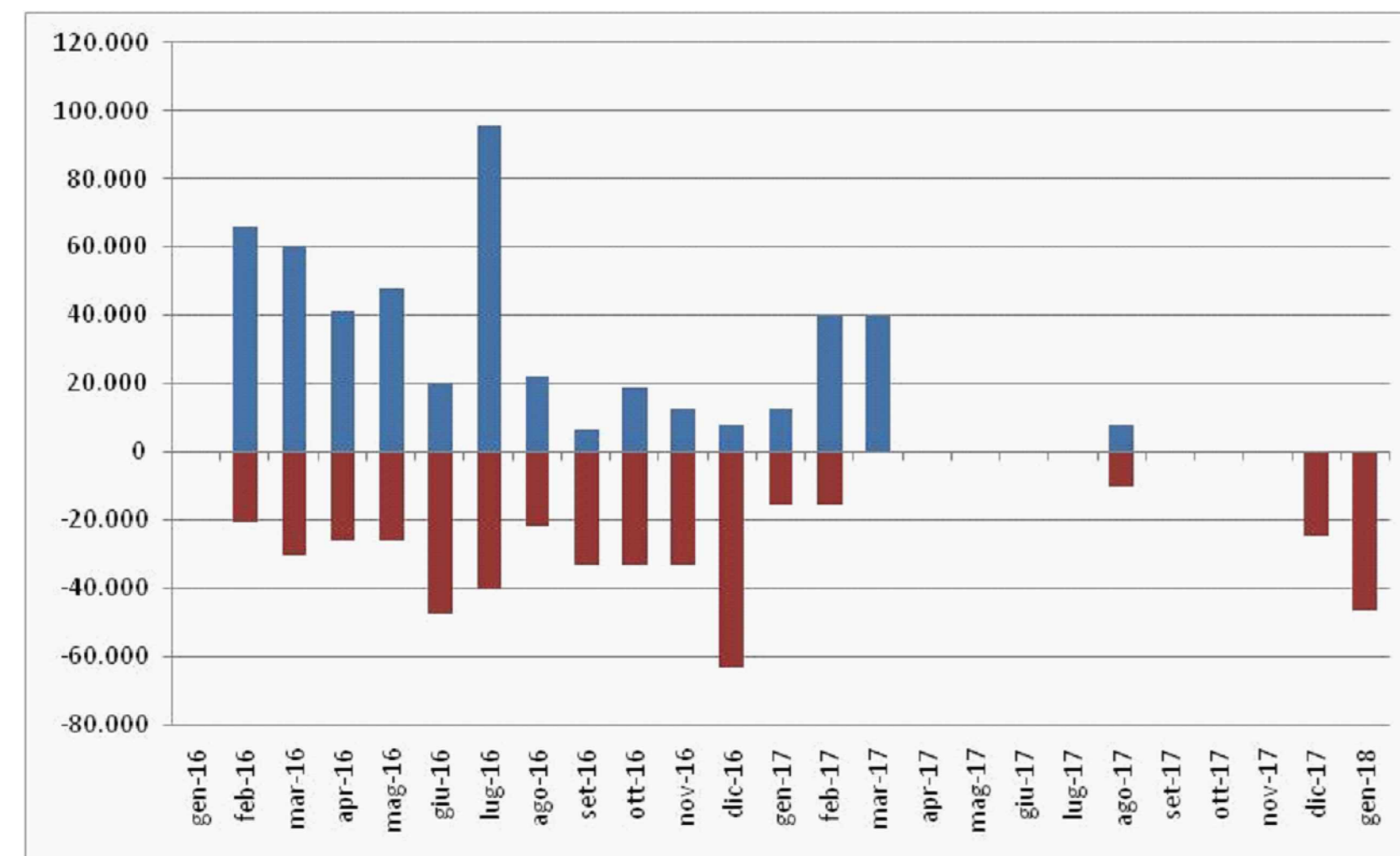
Materiale in esubero meno il terreno vegetale (1)	Rinterri (progetto)	Fabbisogno per rinterri	Esubero/Fornitura dei materiali idonei per rinterri	Materiale in esubero (2) meno il terreno vegetale
mc	mc	mc	mc	mc
$h$	$i$	$l = i \times 1,05$	$m = h - l$	$n$
215.661	144.908	152.153	63.507	63.507

Terreno vegetale (smosso)	Terreno vegetale (progetto)	Fabbisogno per terreno vegetale	Esubero terreno vegetale
mc	mc	mc	mc
$o$	$p$	$q = p \times 1,05$	$r = o - q$
74.876	30.769	32.307	42.569

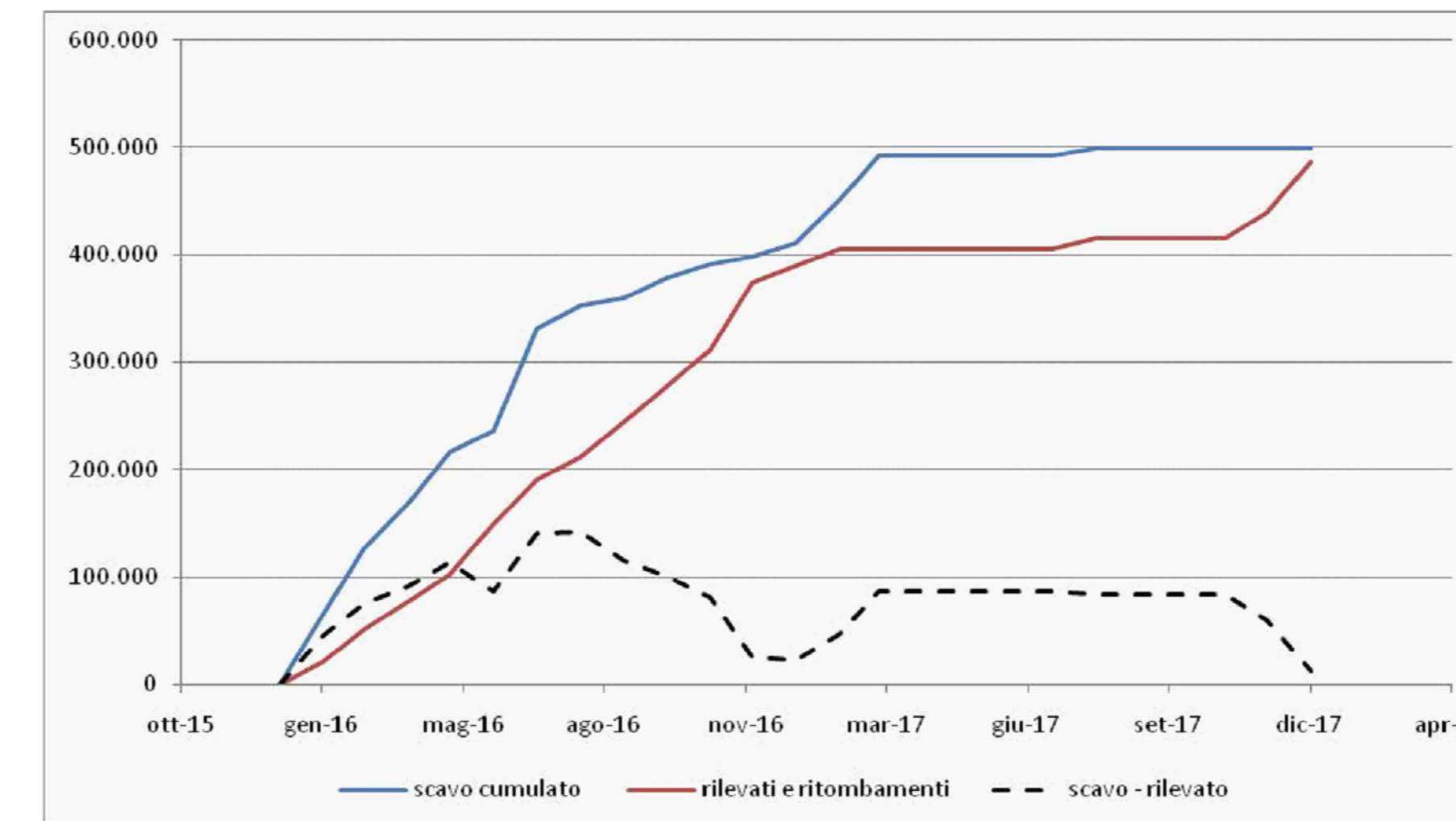
Materiale in esubero complessivo (in mucchio)	Materiale in esubero complessivo (in banco)
mc	mc
$s = n + r$	$t = n/1,1 + r/1,05$
106.077	98.276



ANDAMENTO MENSILE SCAVI E RIPORTI



ANDAMENTO MENSILE CUMULATO SCAVI E RIPORTI



**Anas SpA**  
Direzione Progettazione e Realizzazione Lavori

S.S. 675 UMBRO-LAZIALE  
(EX RACCORDO CIVITAVECCHIA-ORTE)  
TRONCO 3° - LOTTO 1° - STRALCIO B  
REALIZZAZIONE DELLO STRALCIO FUNZIONALE TRA LO SVINCOLO DI CINELLI ED IL NUOVO SVINCOLO DI MONTE ROMANO EST DELLA SS675  
CIG 3371030CA6 CUP F1180500400002

**PROGETTO ESECUTIVO**

IMPRESA ESECUTRICE AT:  <b>Donati SpA</b> S.A.L.C. spa <b>DEMA COSTRUZIONI</b>	PROGETTAZIONE:  <b>GP INGEGNERIA</b> GESTIONE PROGETTI INGEGNERIA srl Viale Tiziano 3 - 00198 Roma <b>GIA</b> spa INGEGNERIA PER IL TERRITORIO E L'AMBIENTE srl Via Carlo Mario 27 - 00192 Roma IL PROGETTISTA RESPONSABILE DELL'INTEGRAZIONE DELLE PRESTAZIONI SPECIALISTICHE: DATA: 17/03/18
--	---

**STUDI GENERALI**  
PIANO UTILIZZO DELLE TERRE  
Quadro sinottico generale, movimenti terre - siti produzione, siti intermedi e deposito finale

VISTO IL RESP. DEL PROCEDIMENTO Dott. Ing. Nicola Dinnella	IL COORDINATORE DELLA SICUREZZA IN FASE DI PROGETTAZIONE Dott. Ing. Ambrogio Signorelli Oltre Ing. Prov. Roma AS5111	IL GEOLOGO  Dott. Ing. Ambrogio Signorelli Oltre Ing. Prov. Roma AS5111	ELABORAZIONE PROGETTUALE 
---	--	--	------------------------------

CODICE PROGETTO PROGETTO LO402B	NOME FILE LC402B_E_1501_T00_GE02_CAN_D01_A	REVISIONE A	SCALA n.a.
ELAB: LO402B E 1501	CODICE ELAB: T00GE02CAN D101		

A	EMISSIONE	28/03/18	OK
REV.	DESCRIZIONE	DATA	REDDATTO VERIFICATO APPROVATO