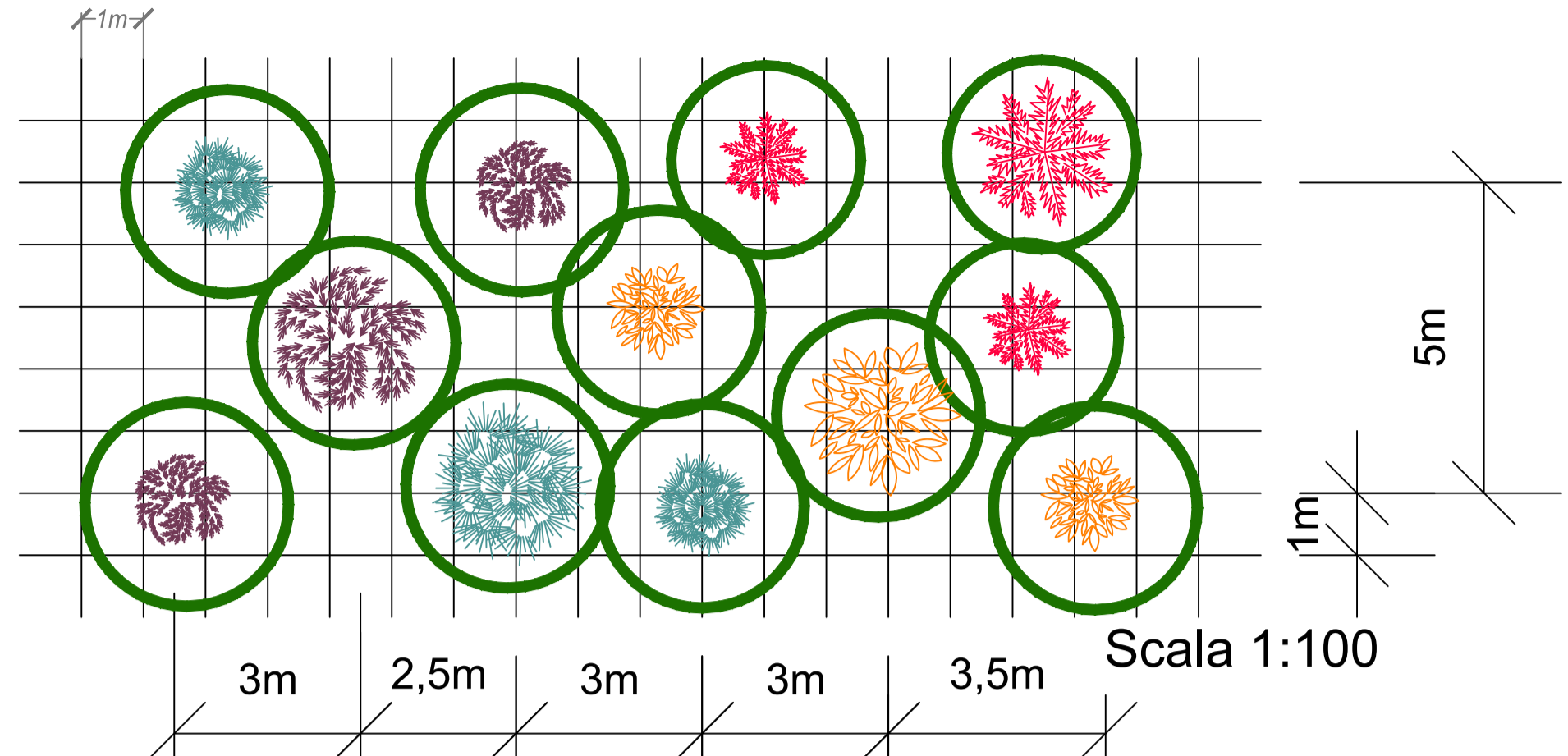
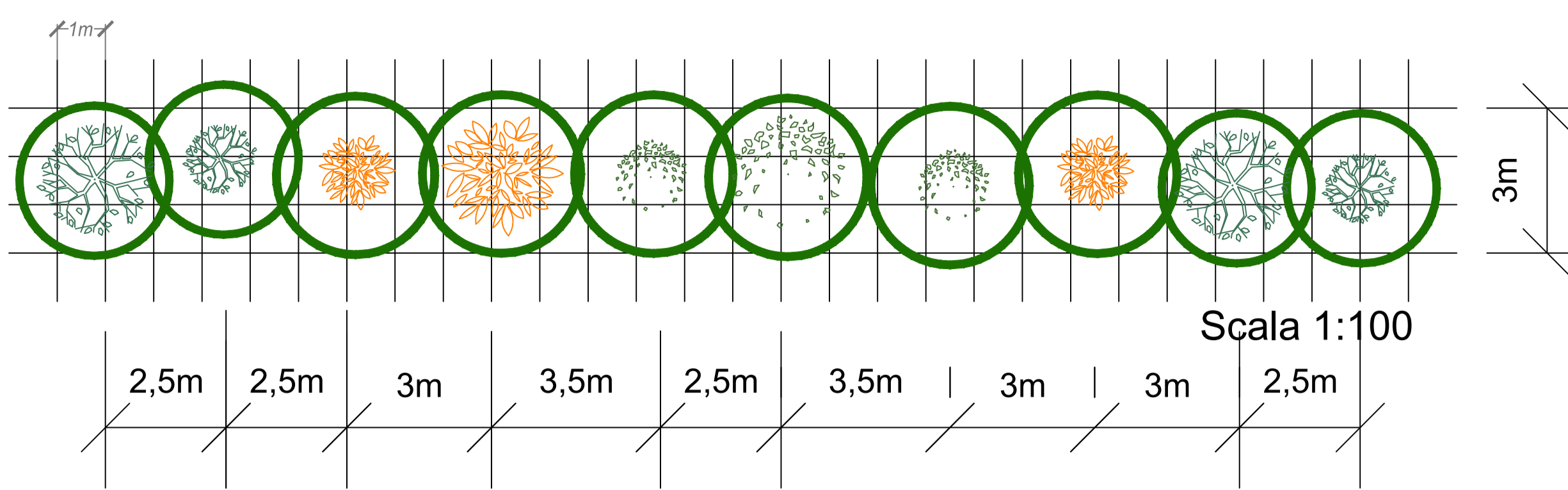


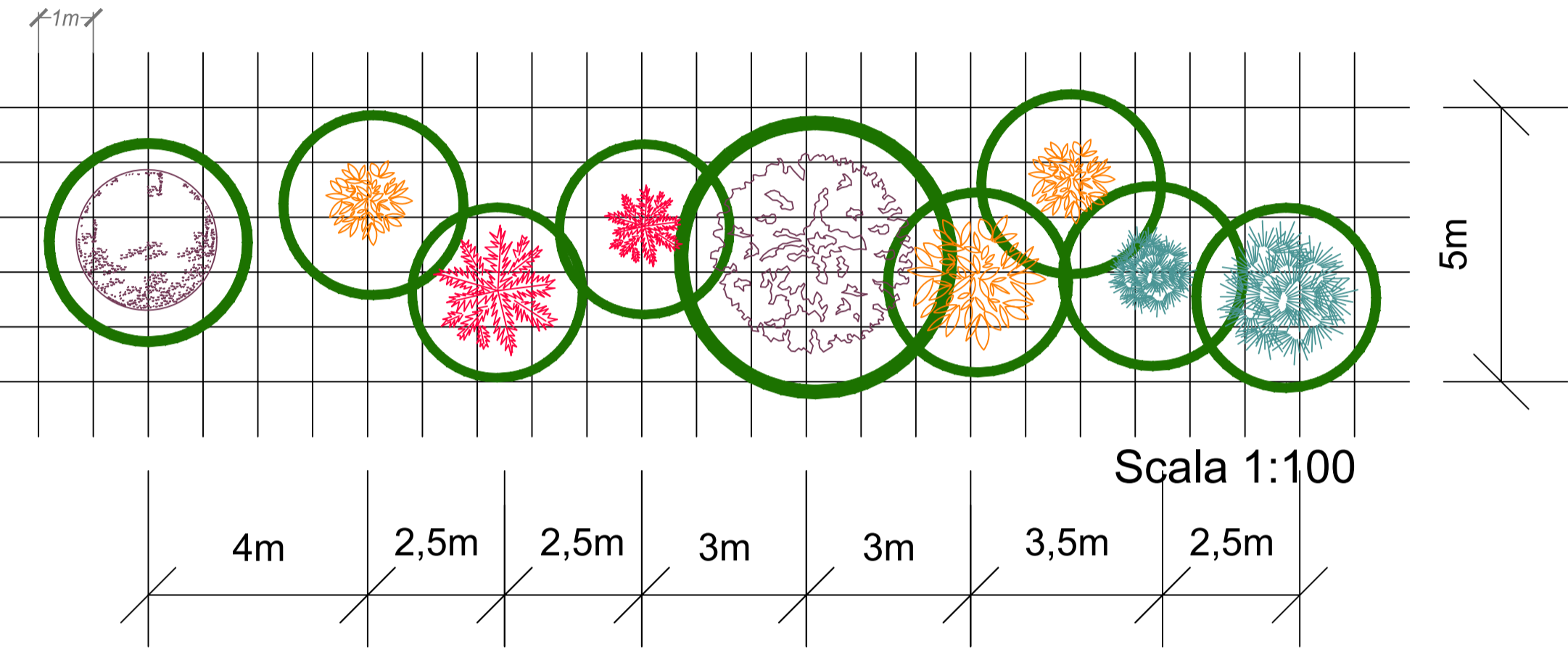
PRATO CESPUGLIATO (TIPO A)



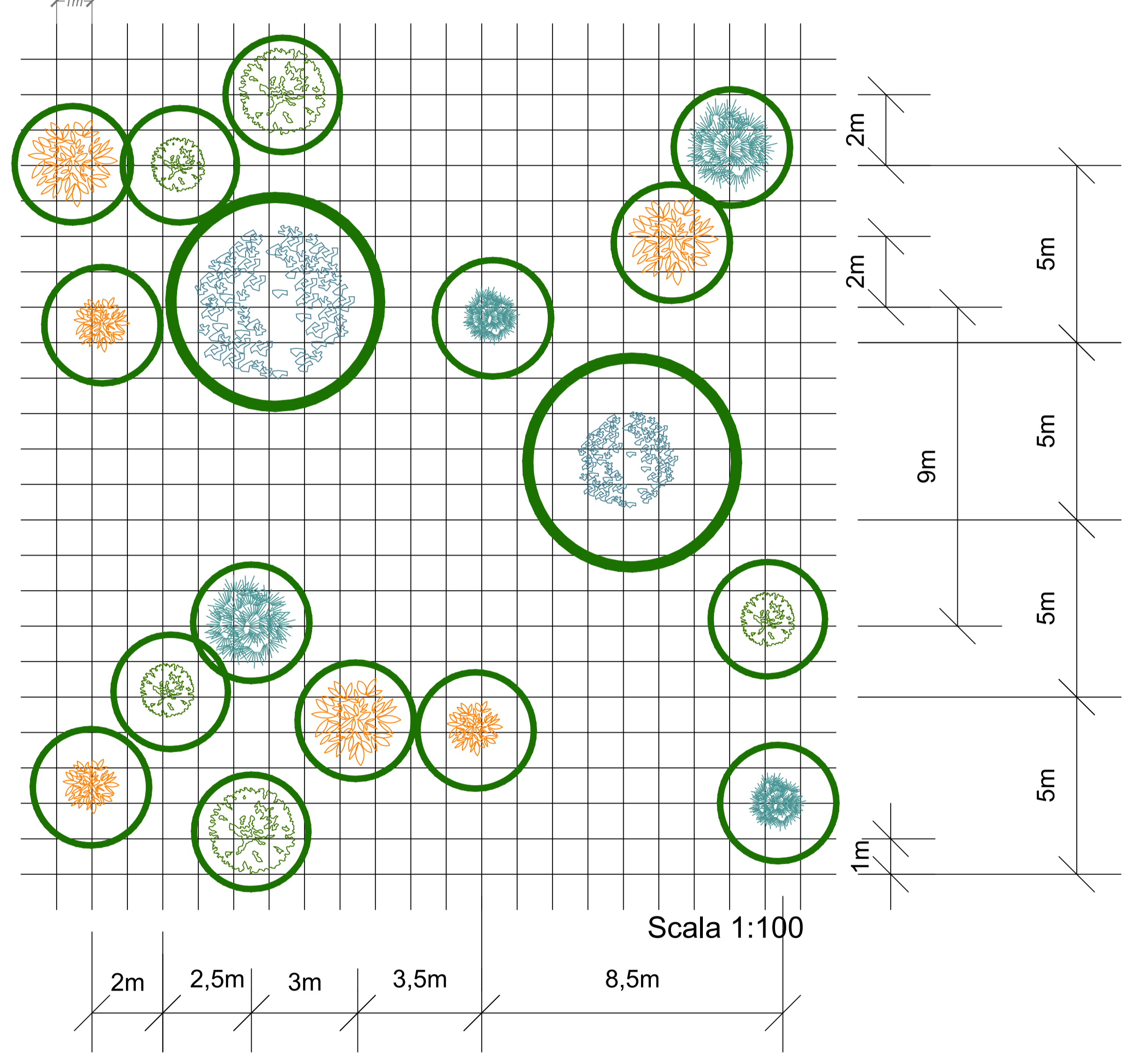
FILARE ALTO ARBUSTIVO (TIPO B)



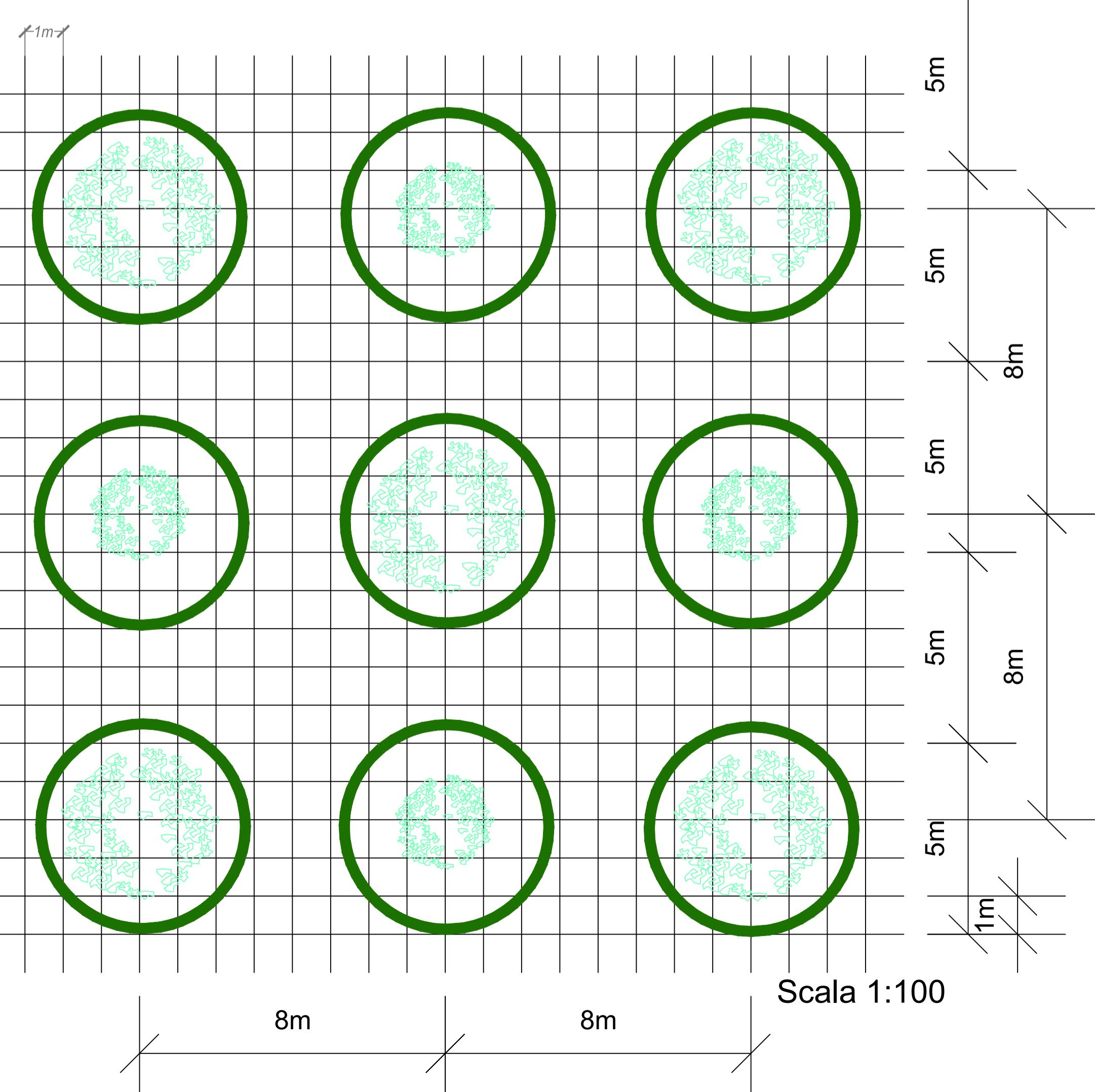
FASCIA ARBOREO-ARBUSTIVA (TIPO C)



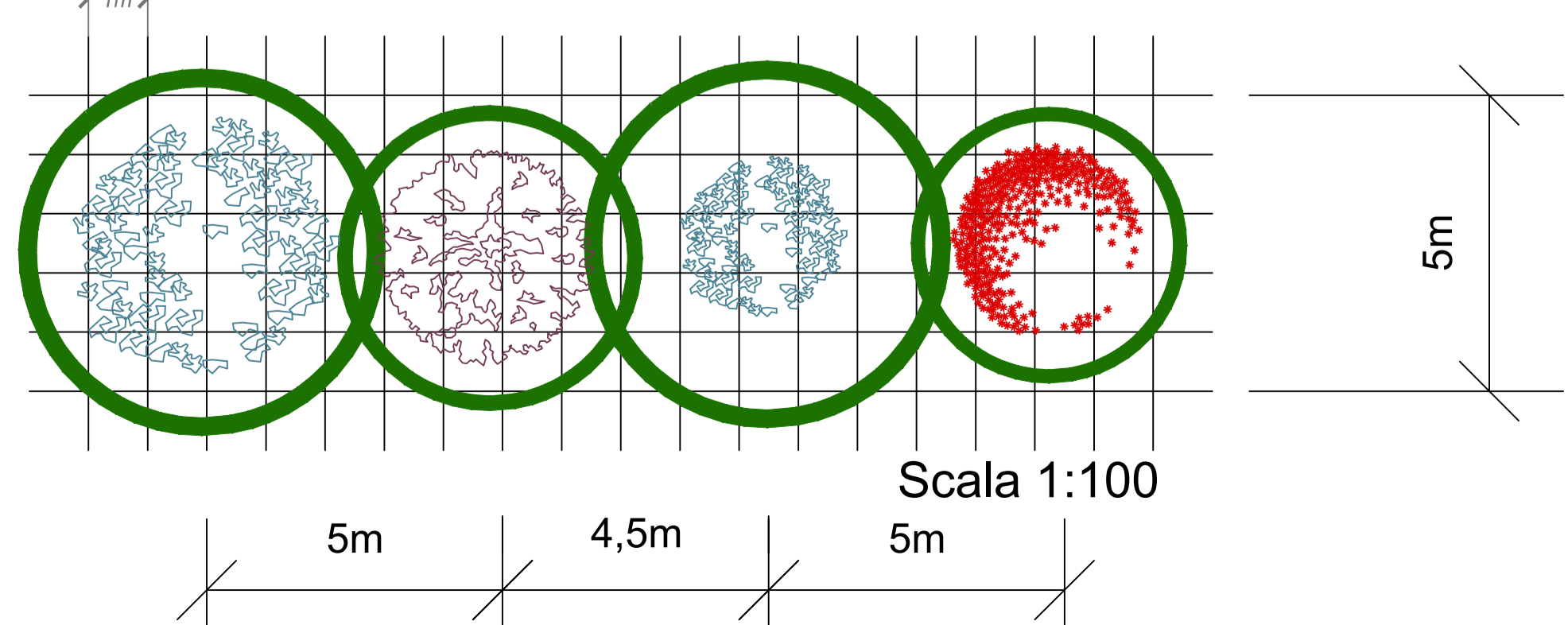
AREA BOSCATI (TIPO D)



IMPIANTO OLIVI (TIPO E)



QUINTA ARBOREA A MASCHERAMENTO DEI VIADOTTI (TIPO F)



ALBERI		ARBUSTI	
ZOLLA CIRC. FUSTO 10 - 12 cm	ZOLLA CIRC. FUSTO 14 - 16 cm	VASO 3lt.	VASO 7lt.
			LENTISCO (Pistacia lentiscus)
			BIANCOSPINO (Crataegus monogyna)
			GINESTRA COMUNE (Spartium junceum)
			CORNIOLO (Cornus mas)
			LIGUSTRO COMUNE (Ligustrum vulgare)
			PERO SELVATICO (Pyrus pyraster)
			ALATERNO (Rhamnus alaternus)
			FUSAGGINE (Euonymus europaeus)
			FILLIREA (Phillyrea angustifolia)
			PRUGNOLO (Prunus spinosa)
			NOCCIOLIO (Corylus avellana)



Anas SpA
Direzione Progettazione e Realizzazione Lavori

S.S. 675 UMBRO-LAZIALE
(EX RACCORDO CIVITAVECCHIA-ORTE)
TRONCO 3° - LOTTO 1° - STRALCIO B
REALIZZAZIONE DELLO STRALCIO FUNZIONALE TRA LO SVINCOLO DI CINELLI ED IL NUOVO SVINCOLO DI MONTE ROMANO EST DELLA SS675

CIG 3371930CA6 CUP F11B05000460002

PROGETTO ESECUTIVO

IMPRESA ESECUTRICE ATI:  MANDATARIA S.A.L.C. spa DEMA COSTRUZIONI srl 	PROGETTAZIONE: GP INGEGNERIA GESTIONE PROGETTI INGEGNERIA srl Viale Tiziano 3 - 00196 Roma GIA s.r.l. INGEGNERIA PER IL TERRITORIO E L'AMBIENTE srl Via Carlo Mario 27 - 00192 Roma IL PROGETTISTA RESPONSABILE DELL'INTEGRAZIONE DELLE PRESTAZIONI SPECIALISTICHE:  Dott. Ing. Giorgio Pizzocci Ordine Ingeg. Prov. Roma 410541 ROMA N° 14035
---	--

INTERVENTI DI INSERIMENTO PAESAGGISTICO E AMBIENTALE
INTERVENTI DI MITIGAZIONE AMBIENTALE
Particolari costruttivi opere a verde (1/2)

VISTO: IL RESP. DEL PROCEDIMENTO Dott. Ing. Nicola Dinnella	IL COORDINATORE DELLA SICUREZZA IN FASE DI PROGETTAZIONE Dott. Ing. Ambrogio Signorelli Ordine Ing. Prov. Roma A35111	IL GEOLOGO Dott. Salvatore Marino Ordine Geol. Lazio 1069
--	---	---

CODICE PROGETTO	NOME FILE	REVISIONE	SCALA:
PROGETTO LO402B	LO402B_E_1501_T00_IA01_AMB_DC02_A	A	Varie
LIV. PROG. E	CODICE ELAB. T00IA01AMBDC02		

REV.	DESCRIZIONE	DATA	REDATTO	VERIFICATO	APPROVATO
A	EMISSIONE	28/10/15	GUA	AS	GG