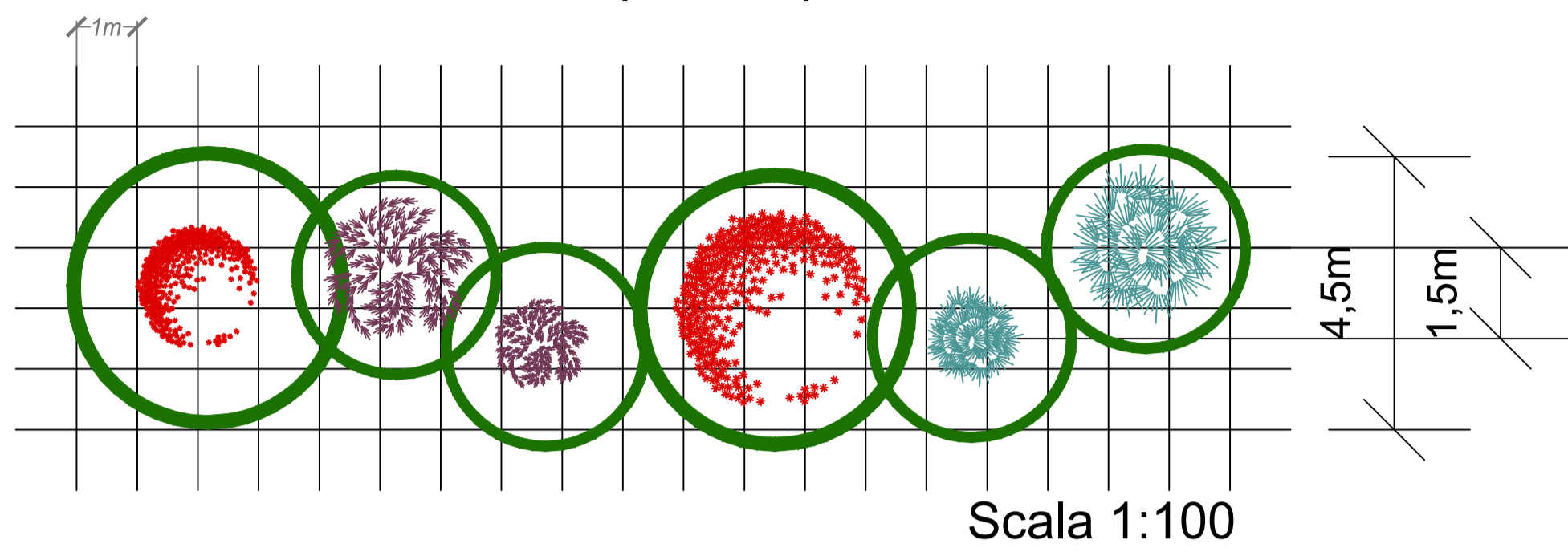
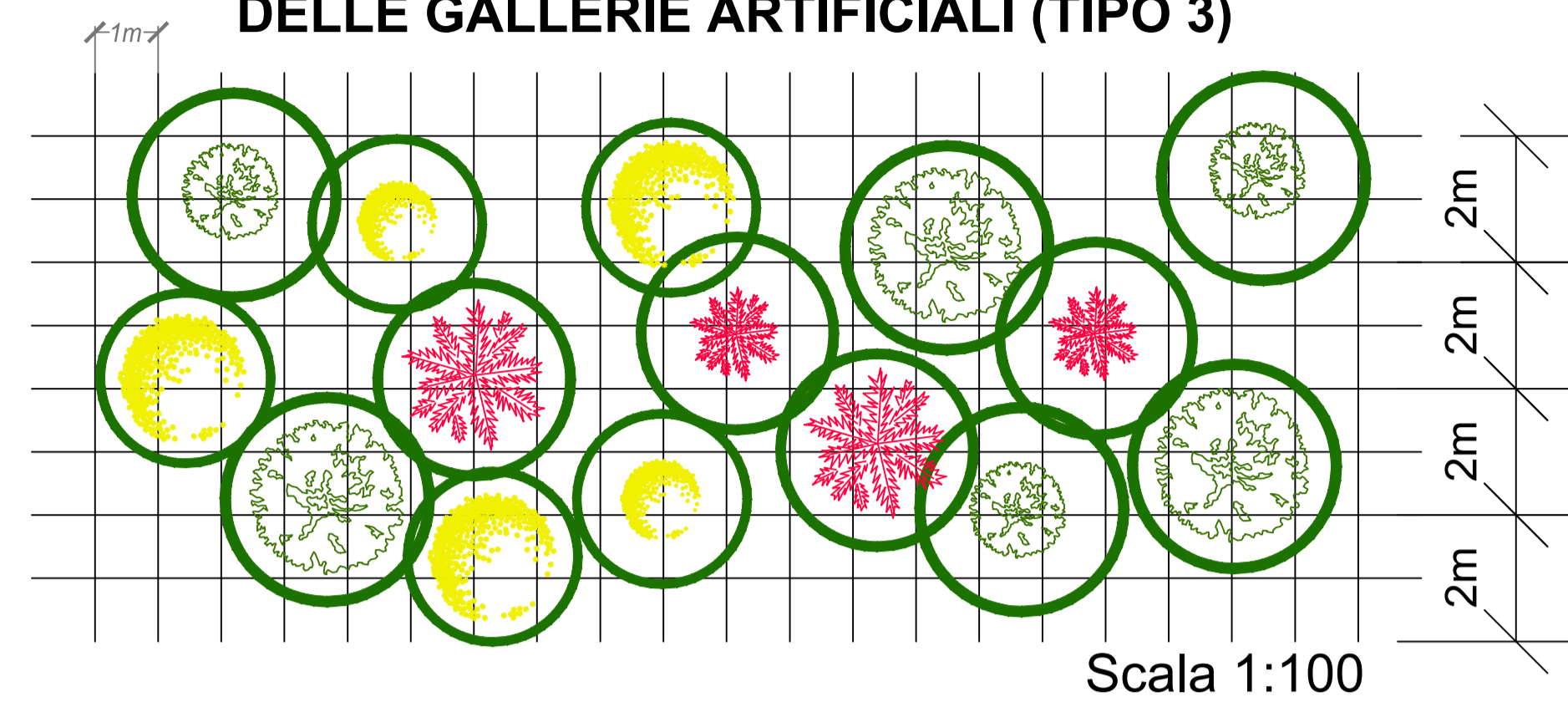


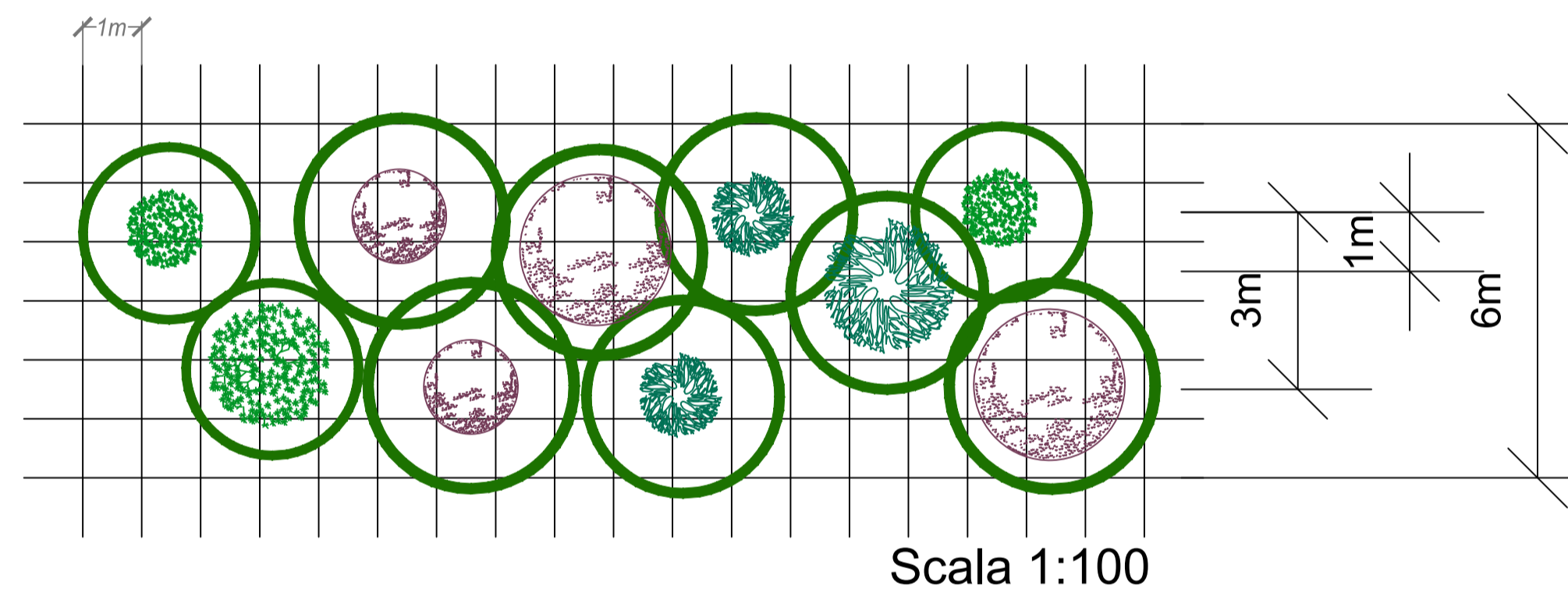
### FILARE (TIPO G)



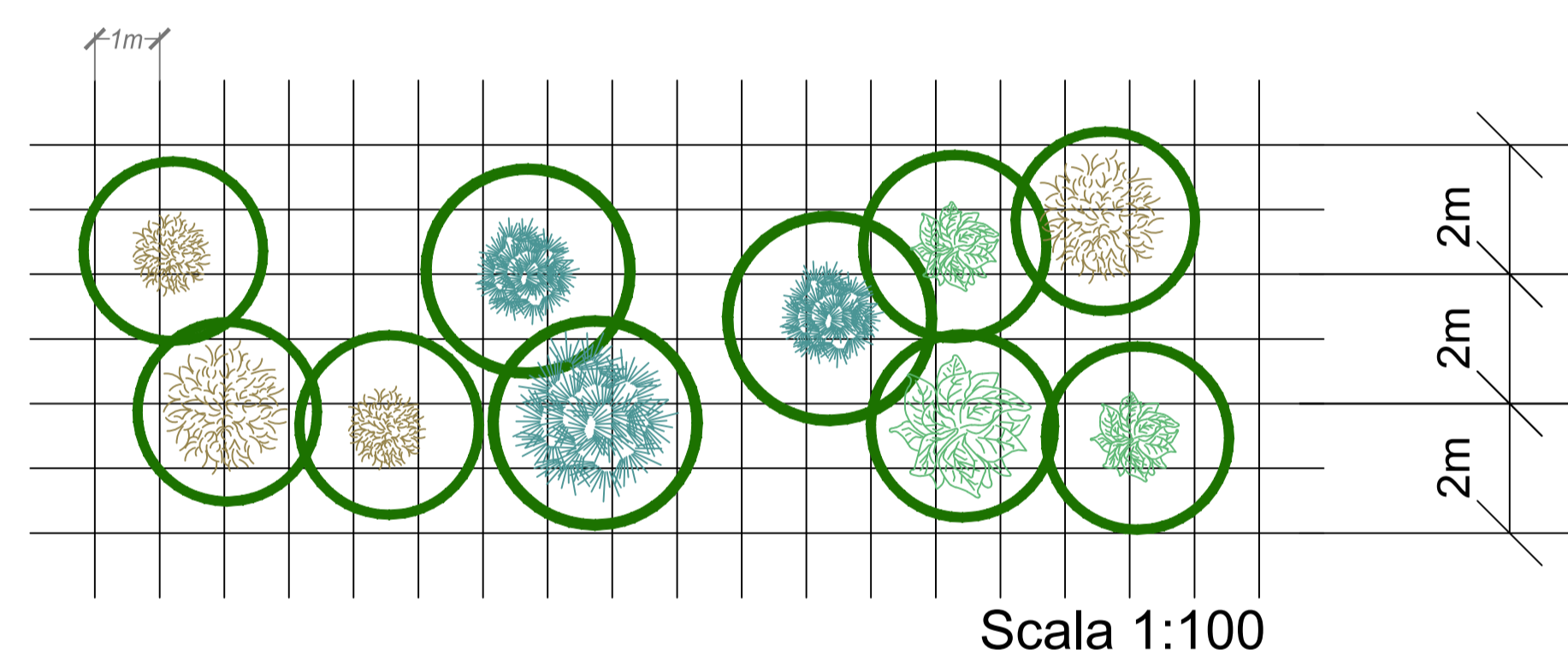
### CESPUGLIETO A RIQUALIFICAZIONE DELLE GALLERIE ARTIFICIALI (TIPO 3)



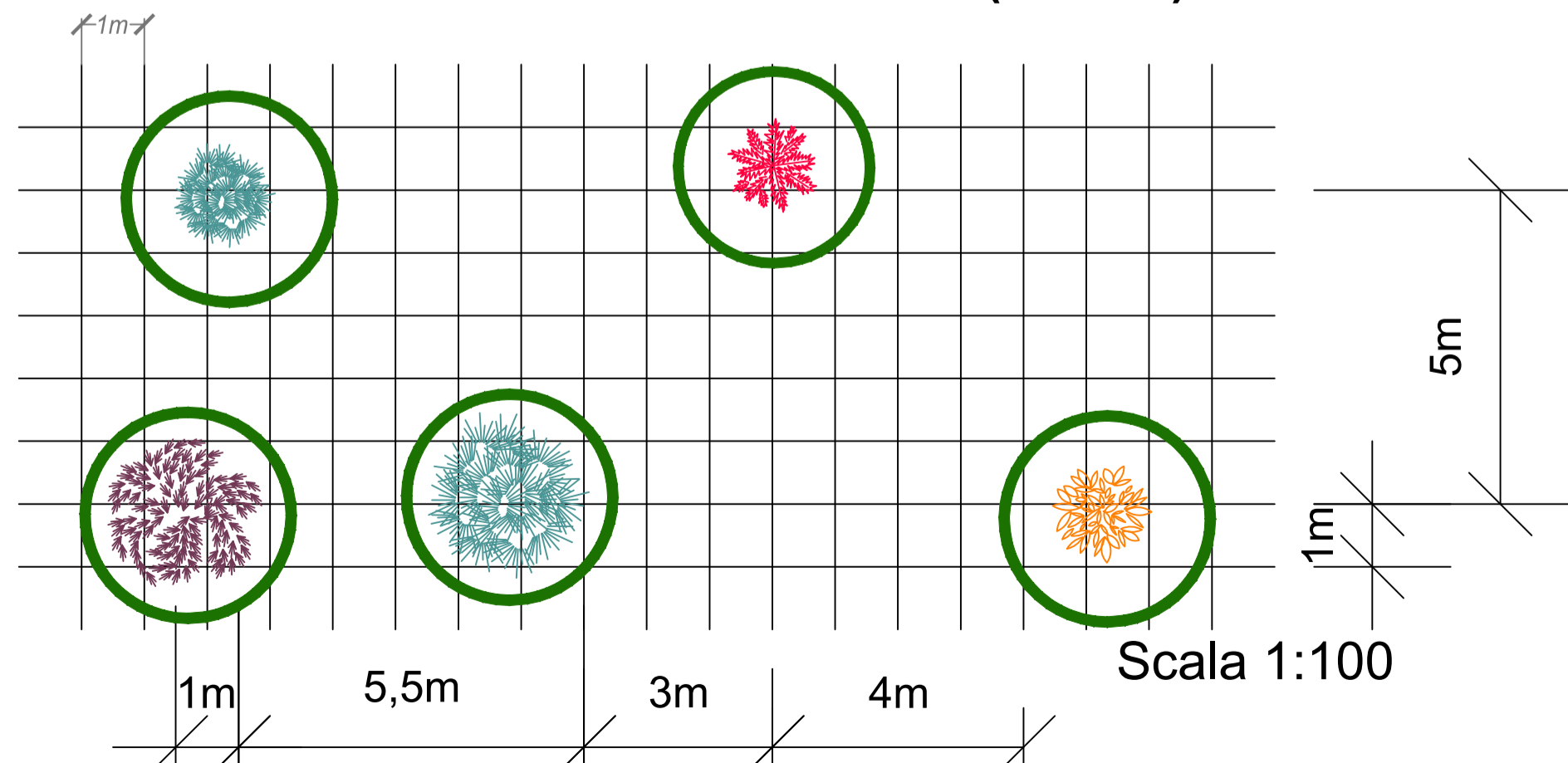
### FASCIA IGROFILA (TIPO I)



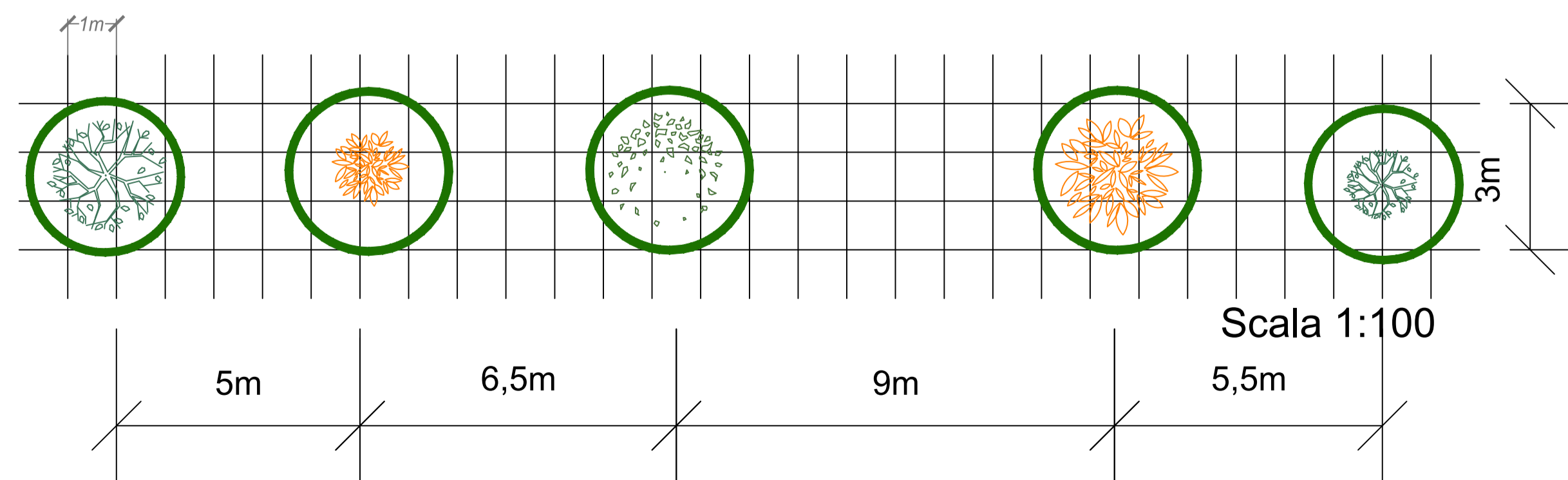
### CESPUGLIETO AL PIEDE DELLE SCARPATE (TIPO 2)



### PRATO CESPUGLIATO DIFFUSO (TIPO L)



### FILARE ALTO ARBUSTIVO DIFFUSO (TIPO M)



○ Dimensione finale delle piante

**ALBERI**  
ZOLLA CIRC. FUSTO 10 - 12 cm    ZOLLA CIRC. FUSTO 14 - 16 cm

- OLIVO (Olea europaea)
- LECCIO (Quercus ilex)
- ACERO CAMPESTRE (Acer campestre)
- ORNIELLO (Fraxinus ornus)
- ONTANO NERO (Alnus glutinosa)
- OLMO COMUNE (Ulmus minor)

**ARBUSTI**

- | VASO 3lt. | VASO 7lt. |                                     |
|-----------|-----------|-------------------------------------|
|           |           | LENTISCO (Pistacia lentiscus)       |
|           |           | BIANCOSPINO (Crataegus monogyna)    |
|           |           | GINESTRA COMUNE (Spartium junceum)  |
|           |           | CORNIOLO (Cornus mas)               |
|           |           | LIGUSTRO COMUNE (Ligustrum vulgare) |
|           |           | PERO SELVATICO (Pyrus pyraster)     |
|           |           | ALATERO (Rhamnus alaternus)         |
|           |           | FUSAGGINE (Euonymus europaeus)      |
|           |           | FILLIREA (Phillyrea angustifolia)   |
|           |           | PRUGNOLO (Prunus spinosa)           |
|           |           | NOCCIOLO (Corylus avellana)         |



**Anas SpA**

Direzione Progettazione e Realizzazione Lavori

S.S. 675 UMBRO-LAZIALE  
(EX RACCORDO CIVITAVECCHIA-ORTE)  
TRONCO 3° - LOTTO 1° - STRALCIO B  
REALIZZAZIONE DELLO STRALCIO FUNZIONALE TRA LO SVINCOLO DI CINELLI ED IL NUOVO SVINCOLO DI MONTE ROMANO EST DELLA SS675

CIG 3371930CA6 CUP F11B05000460002

PROGETTO ESECUTIVO

IMPRESA ESECUTRICE ATI:

*Donati SpA*  
MANDATARIA  
**S.A.L.C.** spa  
**DEMA COSTRUZIONI srl**  
**IRICOP**

PROGETTAZIONE:

**GP INGEGNERIA**  
GESTIONE PROGETTI INGEGNERIA srl  
Via Tiziano 3 - 00196 Roma  
**GIA**  
INGEGNERIA PER IL TERRITORIO E L'AMBIENTE srl  
Via Carlo Mario 27 - 00192 Roma

IL PROGETTISTA RESPONSABILE DELL'INTEGRAZIONE DELLE PRESTAZIONI SPECIALISTICHE

Dott. Ing. Giorgio Sandrucci  
Ordine Ingeg. Prov. Roma 41054/1  
FOMA  
N° 14035

INTERVENTI DI INSERIMENTO PAESAGGISTICO E AMBIENTALE  
INTERVENTI DI MITIGAZIONE AMBIENTALE

Particolari costruttivi opere a verde (2/2)

VISTO: IL RESP. DEL PROCEDIMENTO  
Dott. Ing. Nicola Dinnella

IL COORDINATORE DELLA SICUREZZA IN FASE DI PROGETTAZIONE  
Dott. Ing. Ambrogio Signorelli  
Ordine Ing. Prov. Roma A35111

IL GEOLOGO  
Dott. Salvatore Marino  
Ordine Geol. Lazio 1069

ASSICURAZIONE PROGETTUALE  
Dott. Geo. Mario Sandrucci  
Ass. Sez. A N° 866 del 7/11/1989  
Ordine dei Geologi del Lazio  
ONE LAZ.

CODICE PROGETTO		NOME FILE		REVISIONE	SCALA
PROGETTO	LIV. PROG.	ELAB.	ELAB.		
LO402B	E	1501	T001A01AMBDC03	A	Varie
REV.	DESCRIZIONE	DATA	REDATTO	VERIFICATO	APPROVATO
A	EMISSIONE	28/10/15	GUA	AS	GG