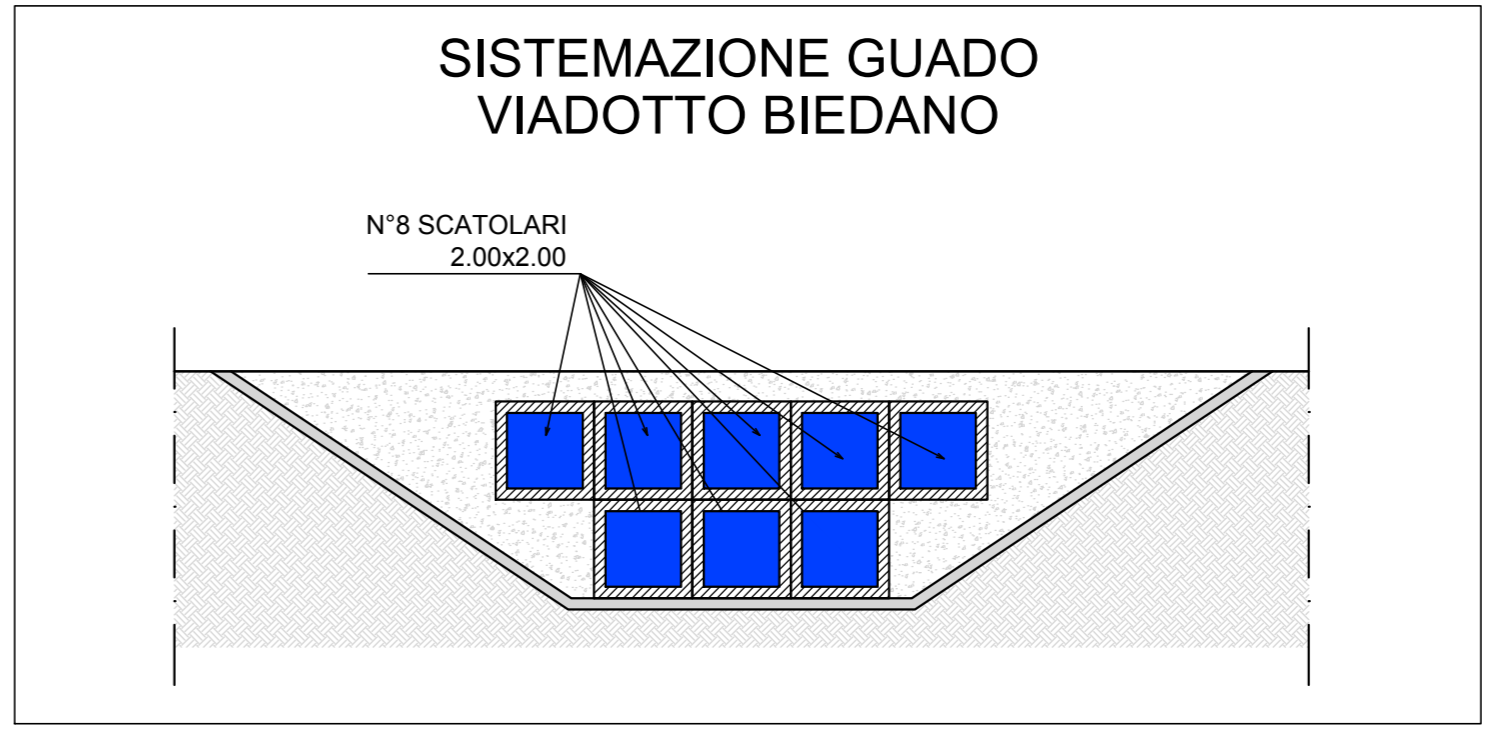
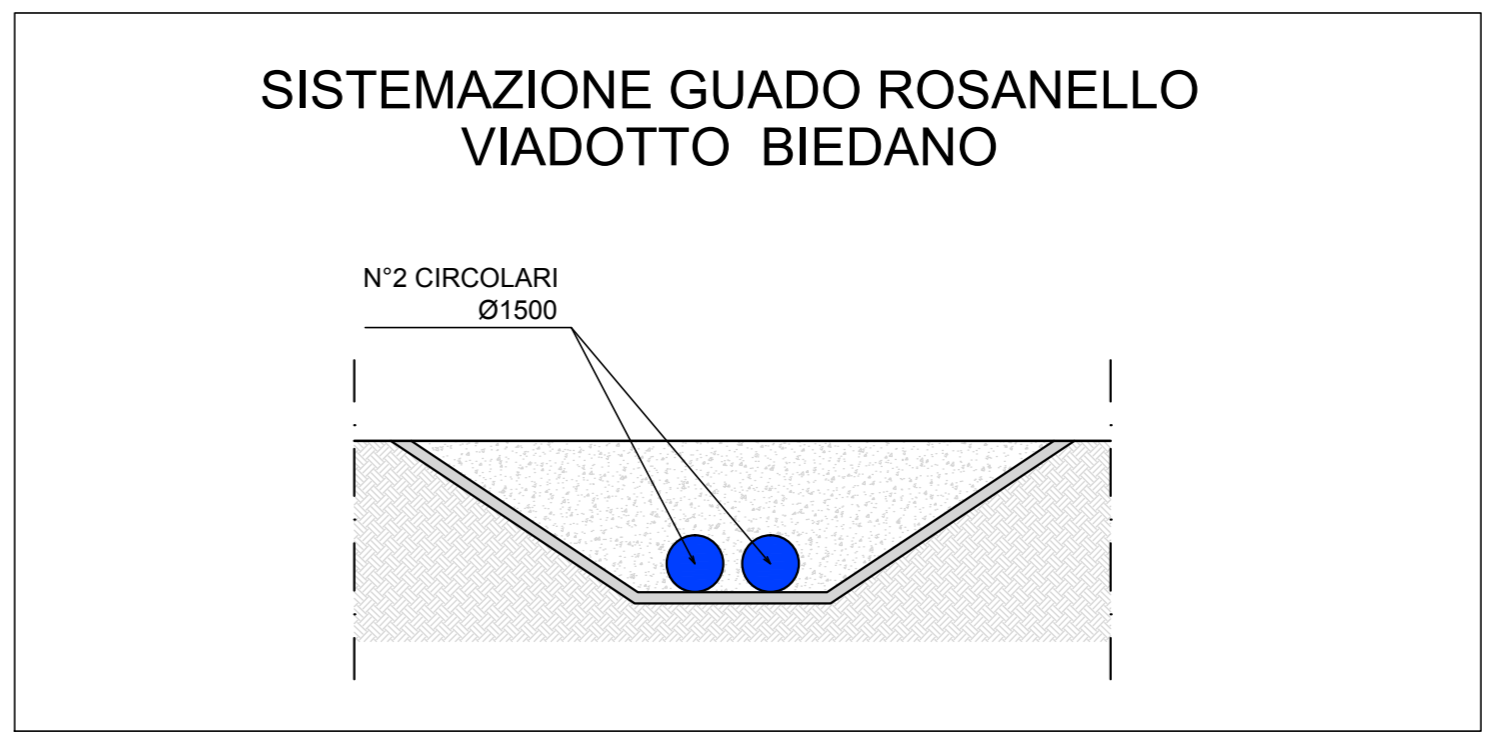
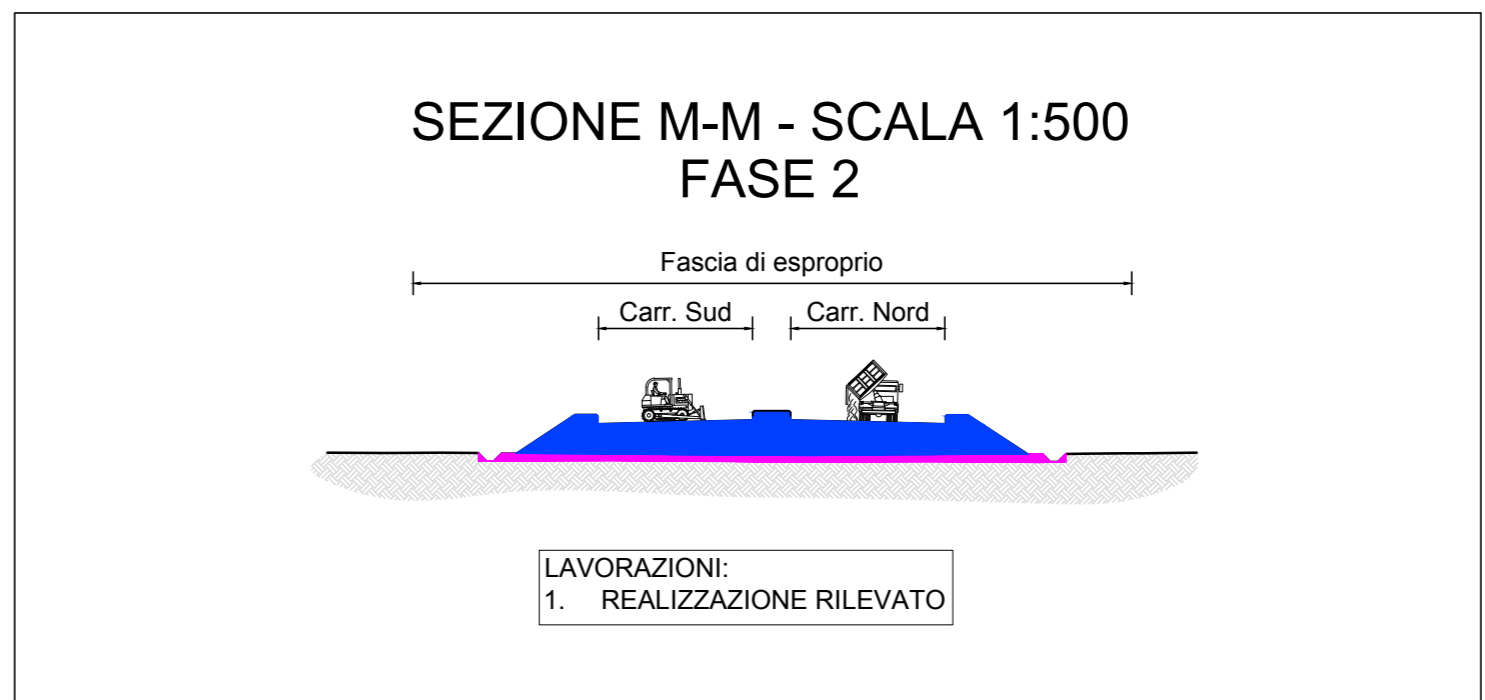
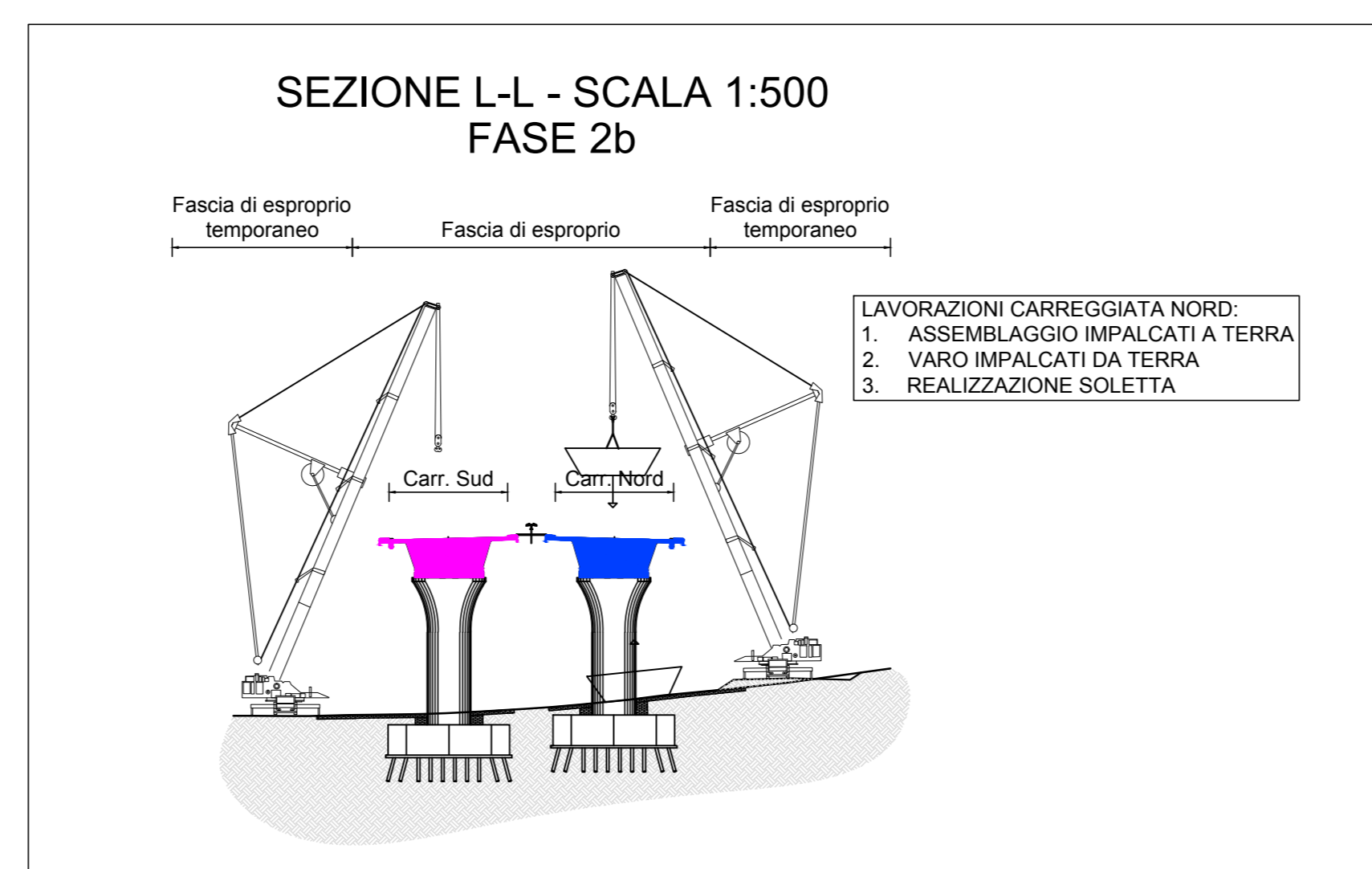
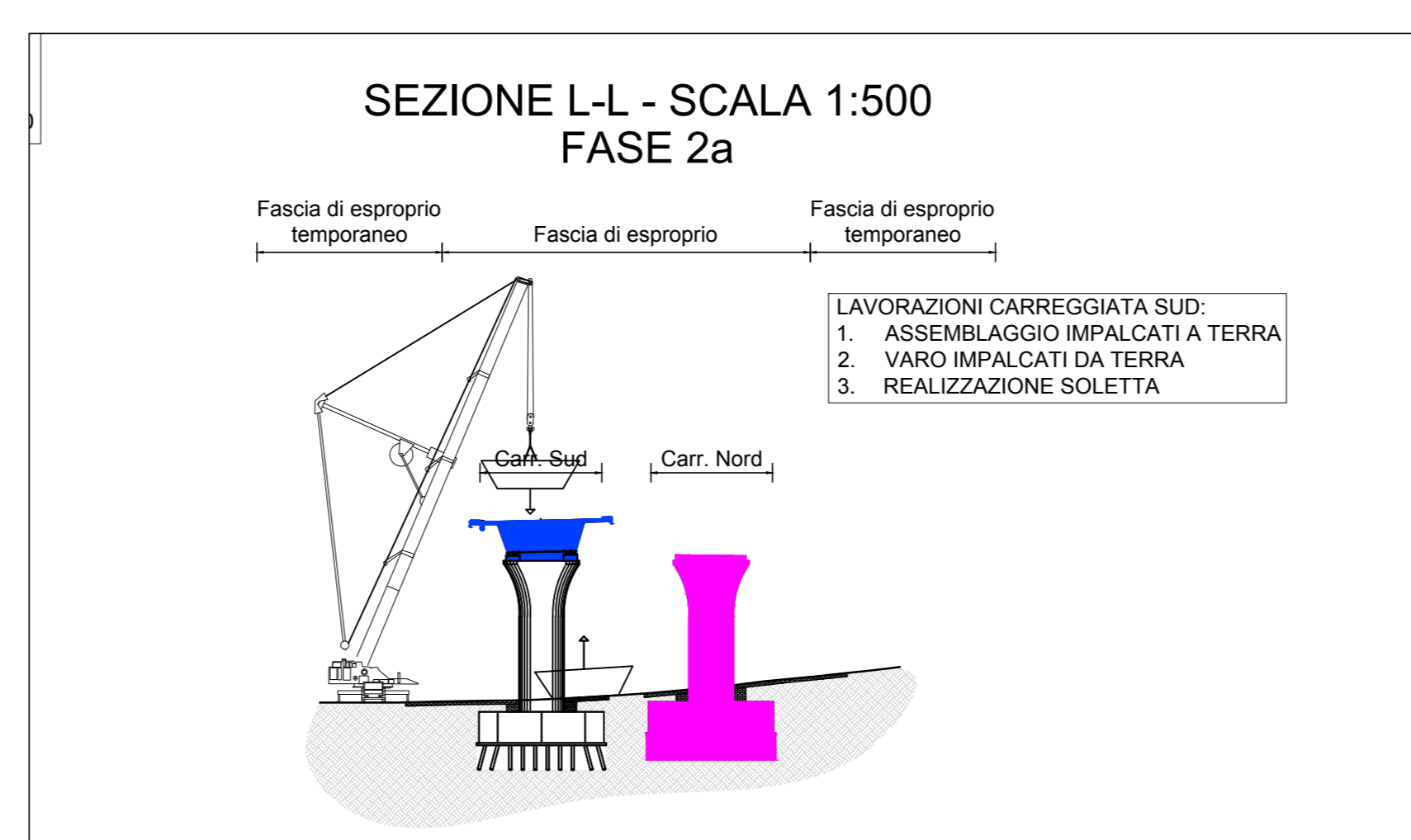
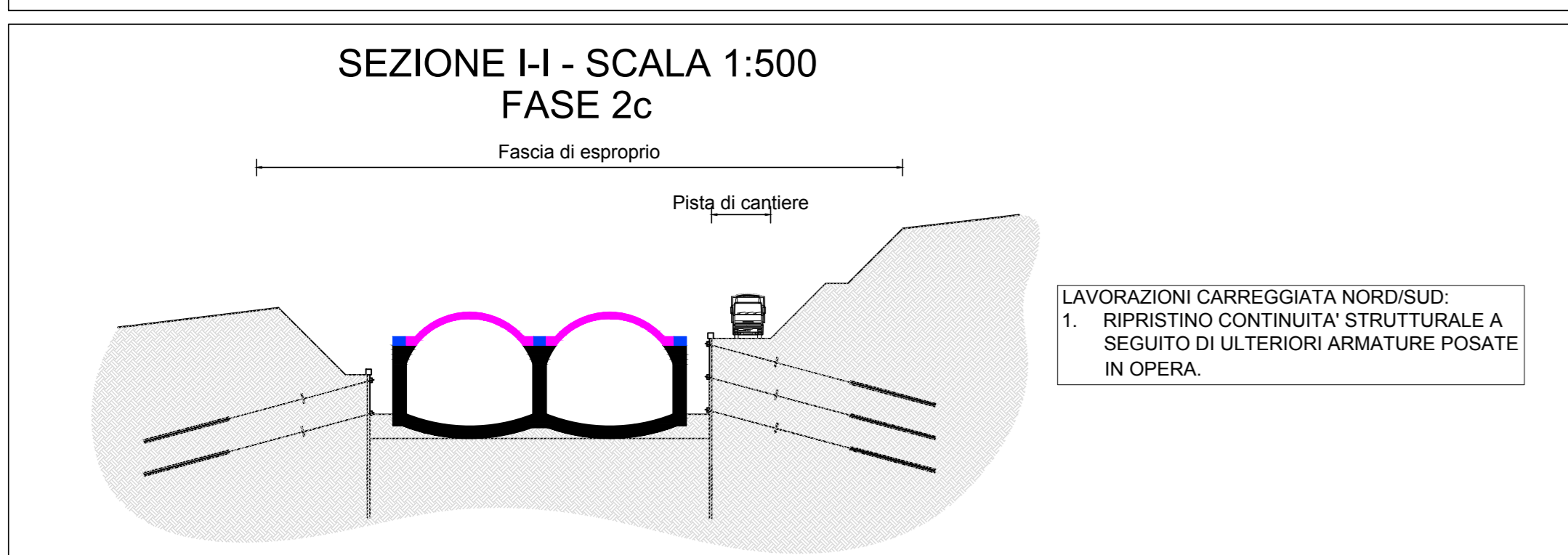
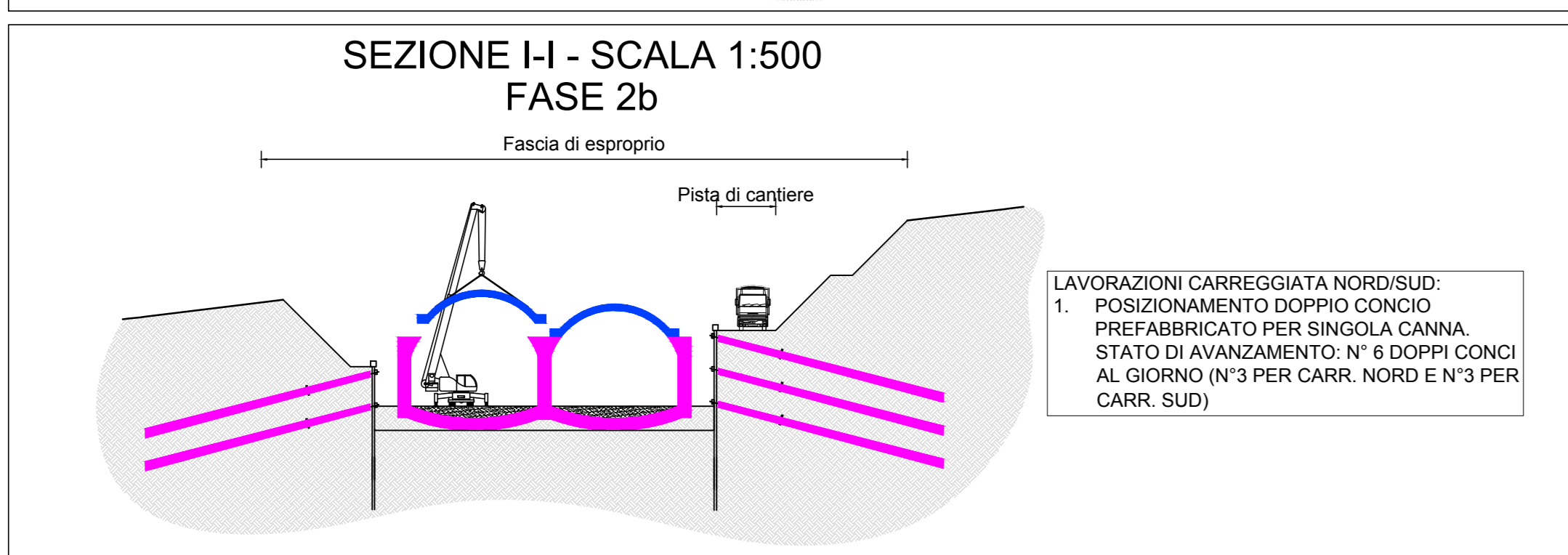
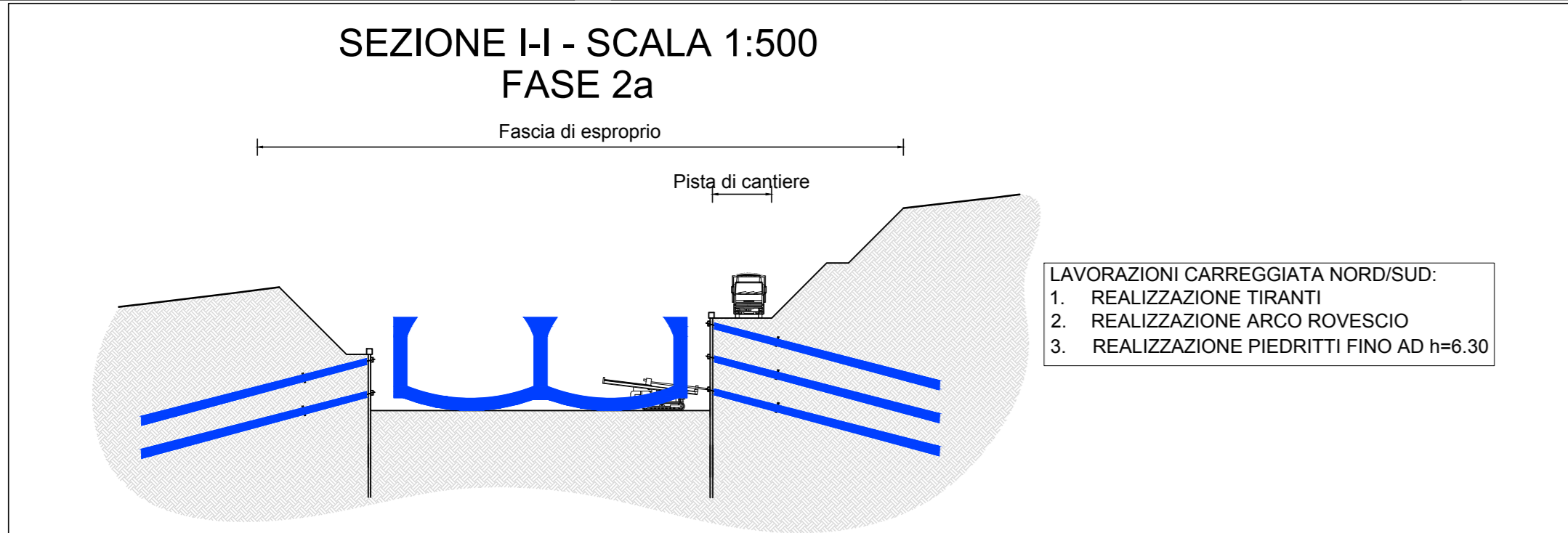


LEGENDA

	STRADA DI PROGETTO		AREE DI CANTIERE/STOCCAGGIO/PIANTI
	STRADA DI PROGETTO LOTTO PRECEDENTE/SUCCESSIVO		AREE DI DEPOSITO/COMPENSAZIONE
	TRATTO OGGETTO DI LAVORI		PISTE DI CANTIERE DI PROGETTO
	TRATTO REALIZZATO NON IN ESERCIZIO		VIABILITA' SS1BIS
	TRATTO REALIZZATO IN ESERCIZIO		VIABILITA' SECONDARIA



Anas SpA
Direzione Progettazione e Realizzazione Lavori

S.S. 675 UMBRO-LAZIALE
(EX RACCORDO CIVITAVECCHIA-ORTE)
TRONCO 3° - LOTTO 1° - STRALCIO B
REALIZZAZIONE DELLO STRALCIO FUNZIONALE TRA LO SVINCOLO DI CINELLI ED IL NUOVO SVINCOLO DI MONTE ROMANO EST DELLA SS675

CIG 3371030CA6 CUP F1180500400002

PROGETTO ESECUTIVO

IMPRESA ESECUTRICE AT:	PROGETTAZIONE:
<i>Donati SpA</i> MANDATARIA S.A.L.C. spa DEMA COSTRUZIONI s.p.a.	GP INGEGNERIA GESTIONE PROGETTI INGEGNERIA srl Viale Tiziana 3 - 00198 Roma GJA s.p.a. INGEGNERIA PER IL TERRITORIO E L'AMBIENTE srl Via Carlo Marzotto 27 - 00192 Roma
IL PROGETTISTA RESPONSABILE DELL'INTERESERAZIONE DELLE PRESTAZIONI SPECIALISTICHE: Dott. Ing. Giorgio Galucci Ordine Ing. Prov. Roma 14035	

CANTIERI E FASI ESECUTIVE
PLANIMETRIA FASI ESECUTIVE
Fasi esecutive e gestione traffico - Planimetrie e sezioni - Tavola 3/4 - Fase 2

VISTO IL RESP. DEL PROCEDIMENTO	IL COORDINATORE DELLA SICUREZZA IN FASE DI PROGETTAZIONE	IL GEOLOGO	ELABORAZIONE PROGETTUALE
Dott. Ing. Nicola Dinnella	Dott. Ing. Ambrogio Signorilli Ordine Ing. Prov. Roma AS8111	Dott. Salvatore Marino Ordine Geol. Lazio 1069	

CODICE PROGETTO	NOME FILE	REVISIONE	SCALA
PROGETTO	LO402B_E_1501_T00_CA00_CAN_PE07_A.dwg		
ELAB.			
LO402B	E 1501	A	VARIE

A	EMISSIONE	10/05/15	G.S.A.	MS	GG
REV.	DESCRIZIONE	DATA	REDATTO	VERIFICATO	APPROVATO