

Permesso di Ricerca "PONTE DEI GRILLI"

Progetto di perforazione del sondaggio per ricerca di idrocarburi gassosi denominato "Armonia 1 dir"

Valutazione di Impatto Ambientale ai sensi del D. Lgs 152/2006 e ss.mm.ii

OGGETTO:

CARTA GEOLOGICA

A seguito richiesta integrazioni del Ministero dell'Ambiente e della Tutela del Territorio e del Mare 06.08.2015 - U.prot DVA-2015-0020732

TAVOLA:

SCALA:

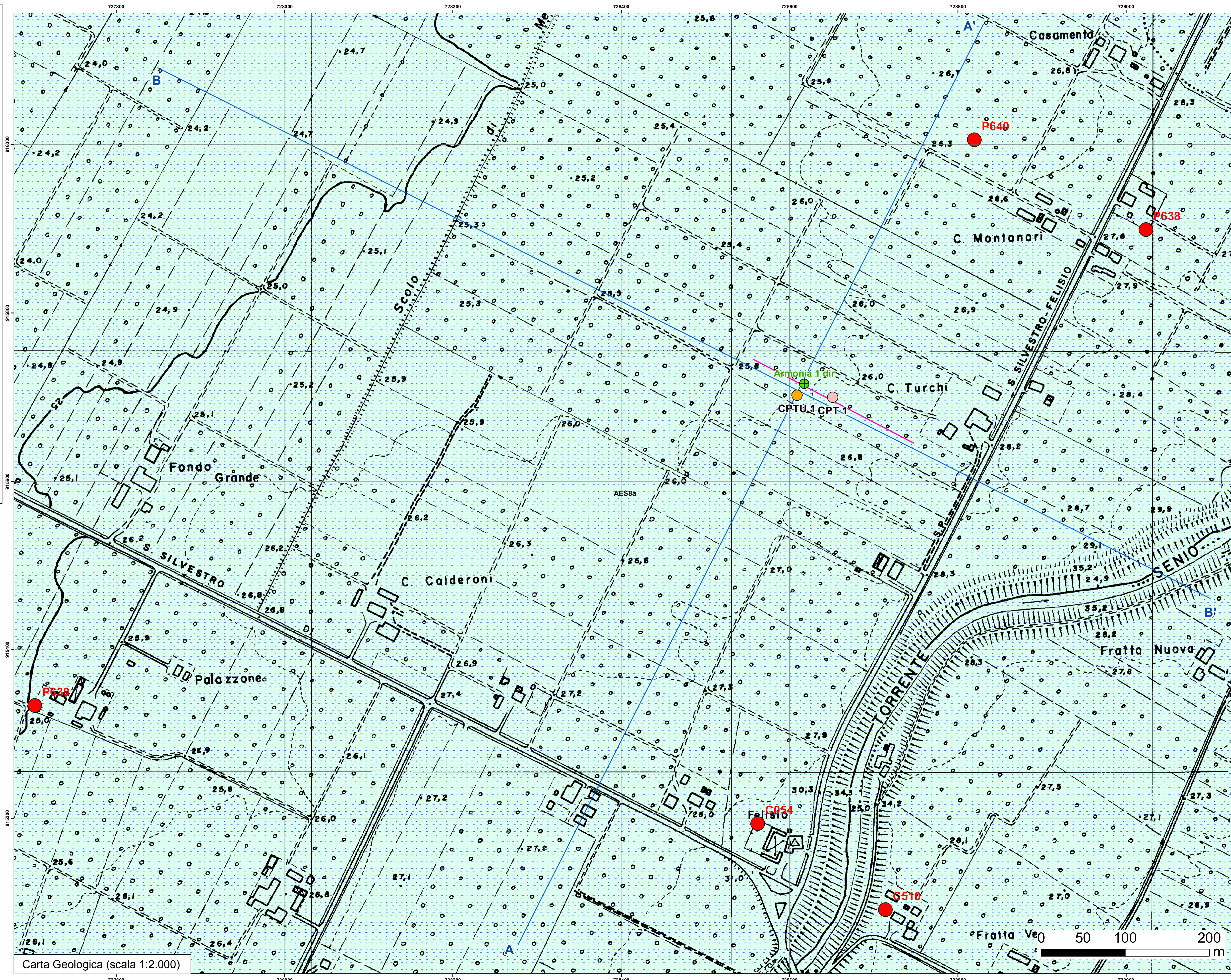
DATA:

1-1

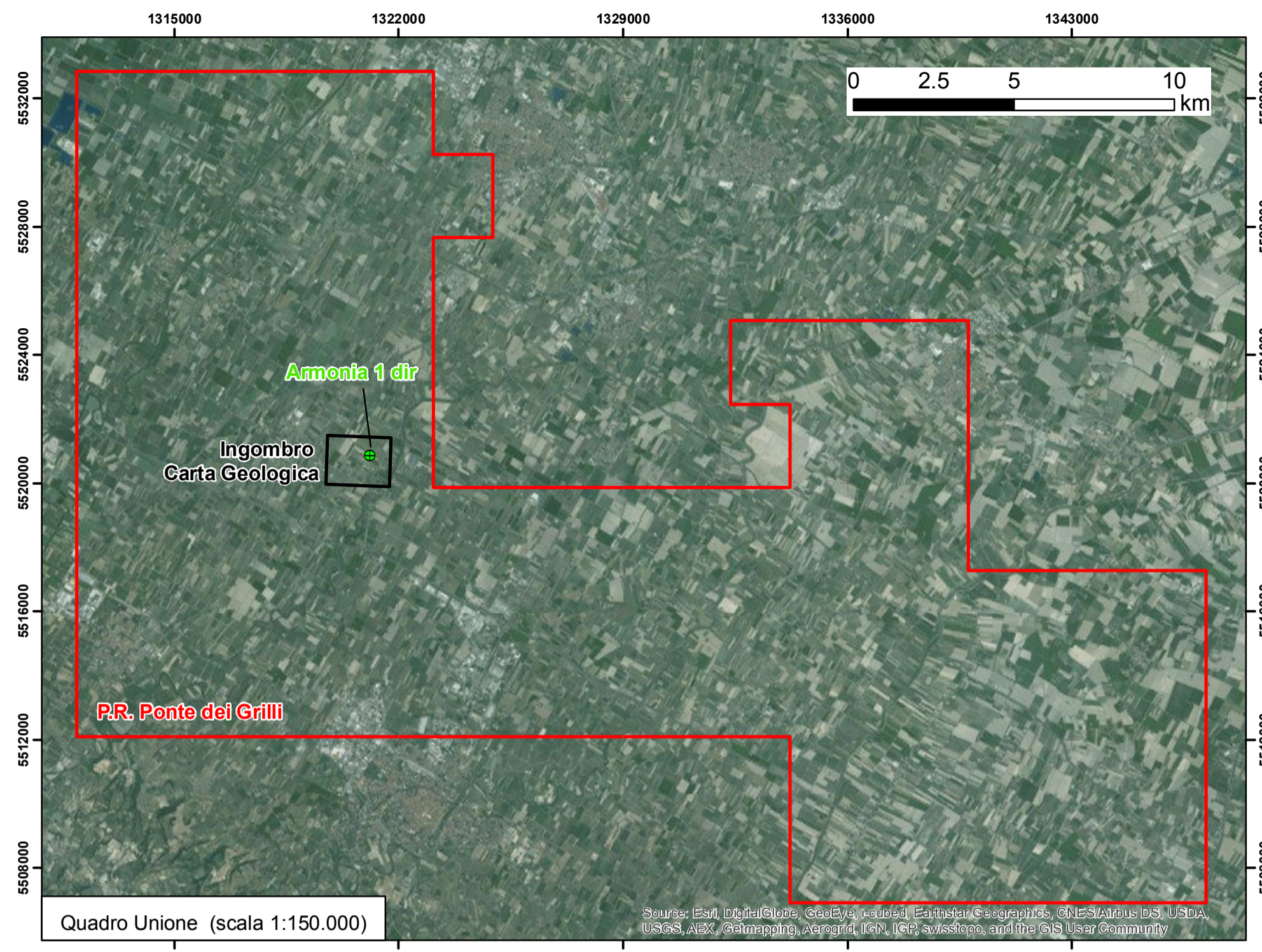
1:2.000

OTTOBRE 2015

GRUPPO DI LAVORO:



Carta Geologica (scala 1:2.000)



Legenda

- Pozzo Armonia 1 dir
- Prove geonostiche (da Geoportale Regione Emilia Romagna)
- Prova penetrometrica statica (CPT)
- Prova penetrometrica con punta elettrica (CPTU1)
- MASW
- Sezioni Geologiche
- Permesso di Ricerca - Ponte dei Grilli

Formazioni geologiche e coperture

- AES8a - Unità di Modena (Pleistocene - Olocene)
Limi e argille con lenti di limi e sabbie.
Depositi di pianura alluvionale recenti.