



FOTO 1



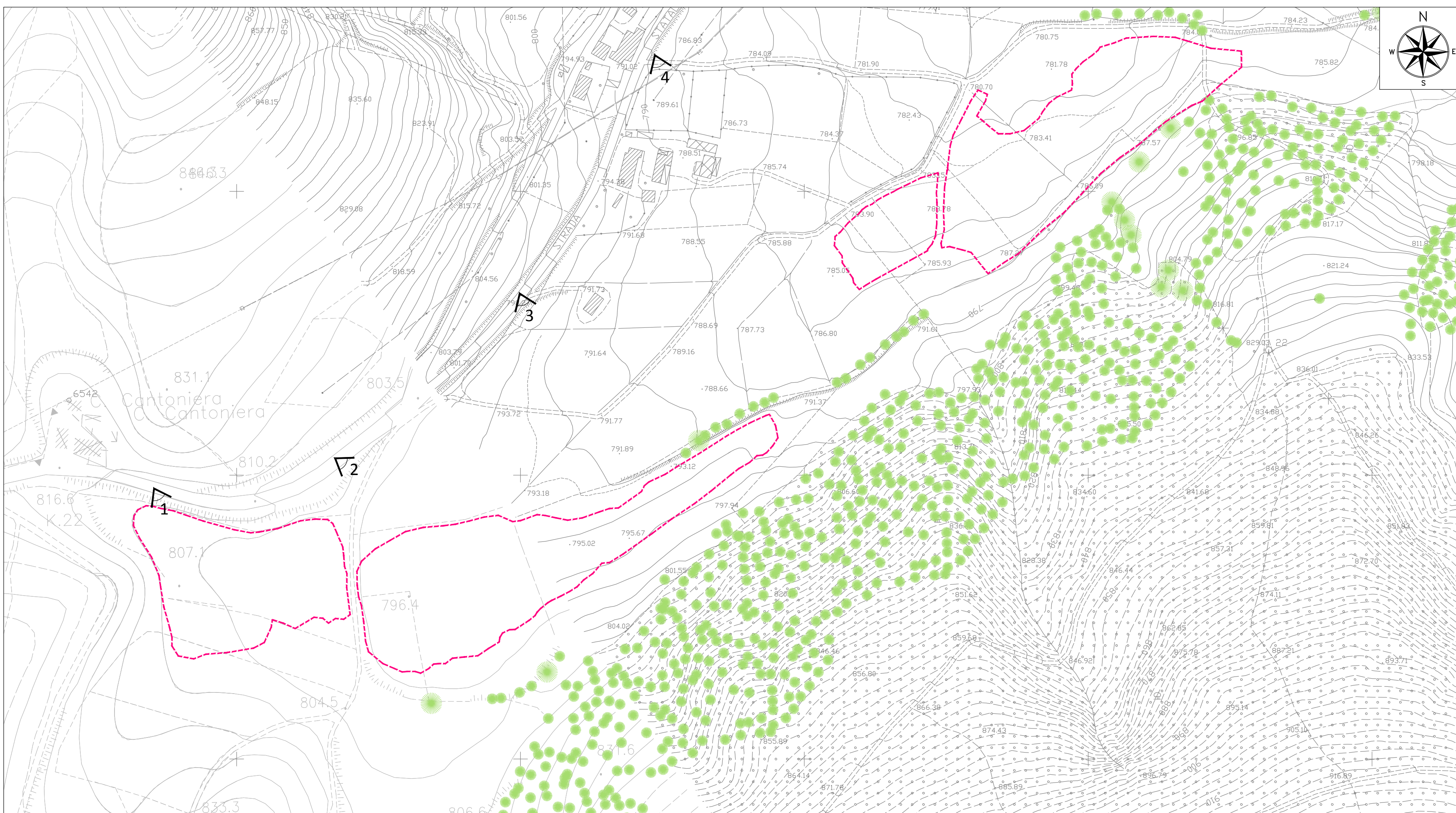
FOTO 2



FOTO 3



FOTO 4



PLANIMETRIA AREA DI STOCCAGGIO - SCALA 1:2000

LEGENDA

- Delimitazione effettiva area di stoccaggio
- Vegetazione ripariale e/o boschiva

ASSE VIARIO MARCHE-UMBRIA
E QUADRILATERO DI PENETRAZIONE INTERNA
MAXILOTTO 1

PROGETTO ESECUTIVO

		IL RESPONSABILE DEL CONTRAENTE GENERALE	
GRUPPO DI PROGETTAZIONE DEL PROGETTO ESECUTIVO APPROVATO ATI: TECHNITAL s.p.a. (mandataria) EGIS STRUCTURES & ENVIRONNEMENT S.A. SICS s.r.l. Società Italiana Consulenza Strade S.I.S. Studio di Ingegneria Stradale s.r.l. SOIL Geologia Geotecnica Opere in sotterraneo Difesa del territorio		IL PROGETTISTA 	
IL GEOLOGO Dott. Geol. F. Ferrari		IL GEOLOGO Dott. Ing. M. Raccosta	
VISTO: IL RESPONSABILE DEL PROCEDIMENTO Dott. Ing. Vincenzo Lomma		VISTO: IL COORDINATORE DELLA SICUREZZA IN FASE DI ESECUZIONE	
VISTO: IL RESPONSABILE DELLA CONGRUENZA FUNZIONALE CON IL PROGETTO ESECUTIVO APPROVATO (ATI: TECHNITAL-EGIS-SOIL-SIS-SICS)		LA DIREZIONE LAVORI	
SUBLOTTO 2.1: S.S. 77 "VAL DI CHIEN TI" TRONCO PONTELATRAVE – FOLIGNO TRATTO VALMENOTRE – GALLERIA MUCCIA (esclusa galleria) RIPRISTINO DELLE AREE DI CANTIERE – AREA ST3 STATO ANTE OPERAM: RILIEVO FOTOGRAFICO			
Codice Unico di Progetto (CUP) F12C03000050010 (Delibera CIPE 13/2004)			
CODICE ELAB. e FILE L0703A2E P CA40100 CAN FOT 019		REVISIONE A	FOGLIO 1/1
OPERA D C B A EMISSIONE		DATA 31.03.2015	REDATTO Copozza E.
DESCRIZIONE		VERIFICATO Mondarini G.	APPROVATO Lamberti R.
APPROVATO RESP. TECNICO ANAS		APPROVATO	