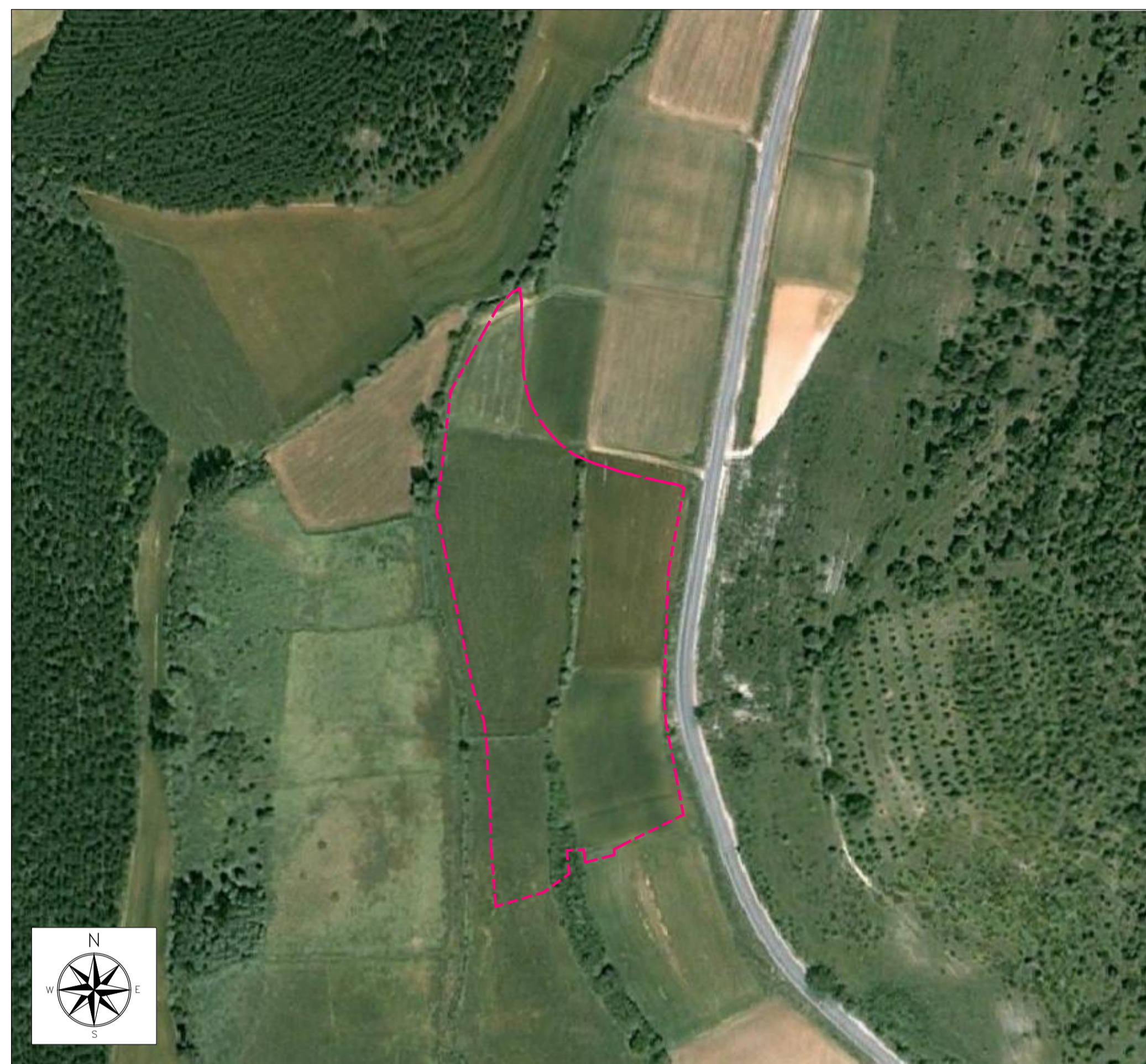
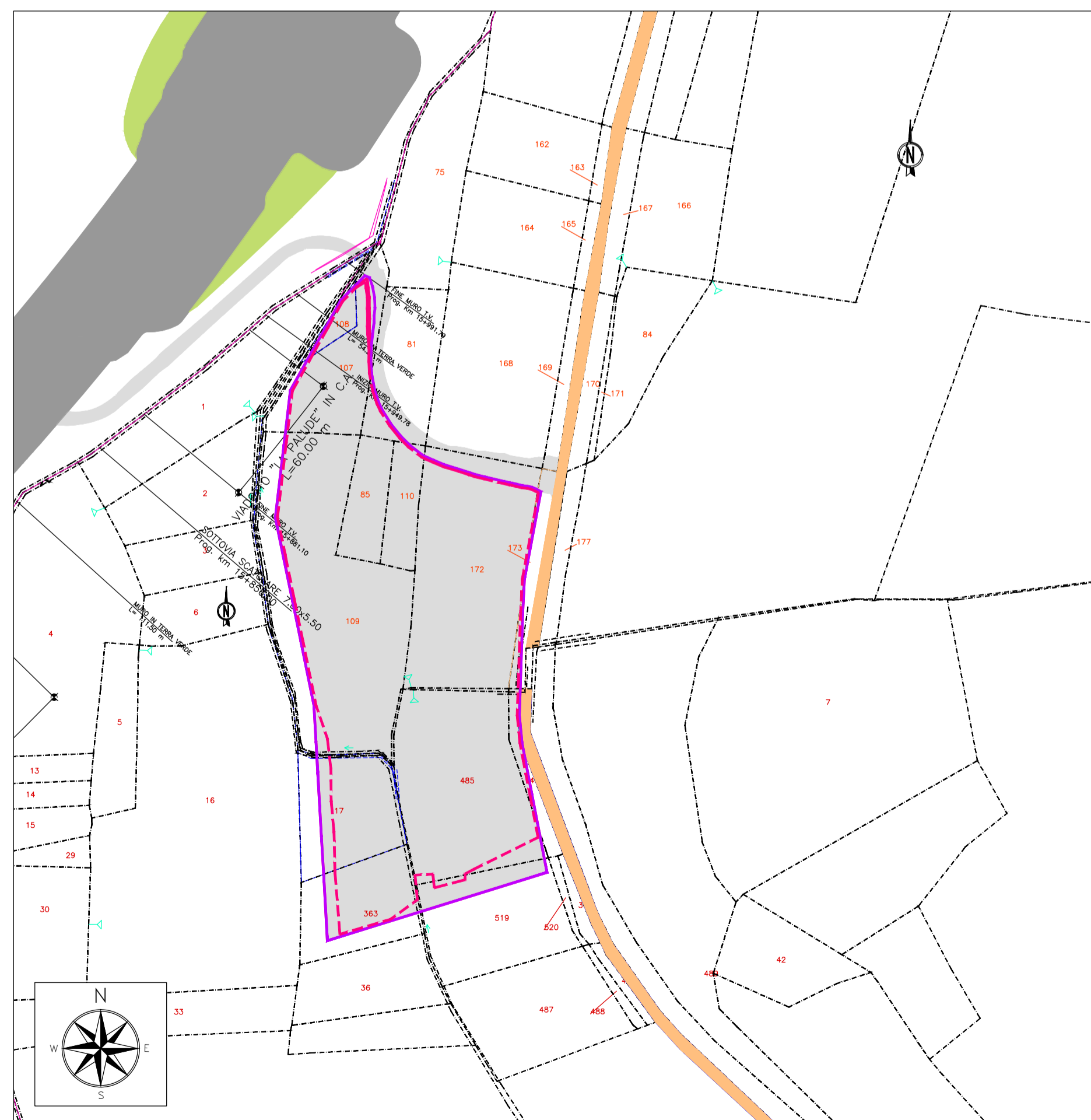


PLANIMETRIA DI INQUADRAMENTO - SCALA 1:2000



ORTOFOTO DI INQUADRAMENTO - SCALA 1:2000



STRALCIO CATASTALE - SCALA 1:2000

LEGENDA

- Particella occupata temporaneamente a seguito PEA
- Particella occupata definitivamente
- Particella espropriata per opere di mitigazione
- Contorno area occupata
- Delimitazione area di stoccaggio (da progetto esecutivo)
- Delimitazione effettiva area di stoccaggio
- Perimetro particella catastale
- 00 Identificativo particella catastale



**ASSE VIARIO MARCHE-UMBRIA
E QUADRILATERO DI PENETRAZIONE INTERNA
MAXILOTTO 1**

PROGETTO ESECUTIVO

<p>CONTRAENTE GENERALE</p> <div style="text-align: center; border: 2px solid blue; padding: 5px; color: white; font-weight: bold;"> Val di Chienti S.C.p.A. </div>		<p>IL RESPONSABILE DEL CONTRAENTE GENERALE</p>										
<p>GRUPPO DI PROGETTAZIONE DEL PROGETTO ESECUTIVO APPROVATO</p> <p>ATI: TECHNITAL s.p.a. (mandataria) EGIS STRUCTURES & ENVIRONNEMENT S.A. SICS s.r.l. Società Italiana Consulenza Strade S.I.S. Studio di Ingegneria Stradale s.r.l. SOIL Geologia Geotecnica Opere in sotterraneo Difesa del territorio</p> <p>INTEGRAZIONE PRESTAZIONI SPECIALISTICHE <i>Dott. Ing. M. Raccosta</i></p> <p>IL GEOLOGO <i>Dott. Geol. F. Ferrari</i></p>		<p>IL PROGETTISTA</p> <div style="text-align: center;">  </div> <p>IL GEOLOGO</p> <p>IL RESPONSABILE DELLA CONGRUENZA FUNZIONALE CON IL PROGETTO ESECUTIVO APPROVATO (ATI: TECHNITAL-EGIS-SOIL-SIS-SICS)</p>										
<p>VISTO:IL RESPONSABILE DEL PROCEDIMENTO</p> <p><i>Dott. Ing. Vincenzo Lomma</i></p>	<p>VISTO:IL COORDINATORE DELLA SICUREZZA IN FASE DI ESECUZIONE</p>	<p>LA DIREZIONE LAVORI</p>										
<p>SUBLOTTO 2.1: S.S. 77 "VAL DI CHIEN TI" TRONCO PONTELATRAVE – FOLIGNO TRATTO VALMENOTRE – GALLERIA MUCCIA (esclusa galleria)</p> <p>RIPRISTINO DELLE AREE DI CANTIERE – AREA ST5</p> <p>STATO ANTE OPERAM INQUADRAMENTO TERRITORIALE</p>												
<p>Codice Unico di Progetto (CUP) F12C03000050010 (Delibera CIPE 13/2004)</p>												
<p>CODICE ELAB. # FILE</p>	<p>Opera</p>	<p>Lotto</p>	<p>Stato</p>	<p>Settore</p>	<p>WBS</p>	<p>Disciplina</p>	<p>Tipo Doc.</p>	<p>N. Progresso</p>	<p>REVISIONE</p>	<p>FOGLIO</p>	<p>SCALA</p>	
	L0703	A2	E	P	CA40100	CAN	PLA	025	A			
D												
C												
B												
A	EMISSIONE							31.03.2015	Scamardello C.	Mandarini G.	Lamberti R.	
REV.	DESCRIZIONE							DATA	REDATTO	VERIFICATO	APPROVATO	APPROVATO RESP. TECNICO ANAS