

Committente:



AUTOCAMIONALE DELLA CISA S.p.A.

Via Camboara 26/A - Frazione Ponte Taro - 43015 NOCETO (PR)

Impresa Esecutrice:



**AUTOSTRADA DELLA CISA A15
RACCORDO AUTOSTRADALE A15/A22
CORRIDOIO PLURIMODALE TIRRENO-BRENNERO
RACCORDO AUTOSTRADALE FRA L' AUTOSTRADA DELLA CISA-FONTEVIVO (PR)
E L' AUTOSTRADA DEL BRENNERO-NOGAROLE ROCCA (VR). I LOTTO.**

C.U.P. G61B04000060008

C.I.G. 307068161E

PROGETTO ESECUTIVO

AUTOCAMIONALE DELLA CISA S.p.A.

Il Direttore TIBRE:

Il Responsabile del Procedimento:

Il Presidente:

Il Responsabile dei lavori:

IMPRESA PIZZAROTTI & C. S.p.A.

Il Direttore Tecnico:

IMPRESA PIZZAROTTI & C. S.p.A.
Il Responsabile di Progetto
Dott. Ing. Luca Bondanelli

Il Geologo:

NA

PROGETTAZIONE DI:



A.T.I.:



Il Progettista:

Ing. Fabio Nigrelli
Ordine degli ingegneri della Provincia di Palermo n. 3581

Coordinatore per la Sicurezza in fase di Progettazione:

Ing. Giovanni Maria Cepparotti
Ordine degli Ingegneri della Provincia di Viterbo n. 392

Consulenza specialistica a cura di:

NA

Progettista Responsabile Interazione Prestazioni Specialistiche:

Impresa Pizzarotti & C. S.p.A.
Ing. Pietro Mazzoli
Ordine degli Ingegneri della Provincia di Parma n. 821

Titolo Elaborato:

**GE - Generale
SICUREZZA
Cronoprogramma dei lavori**

Data Emissione Progetto:

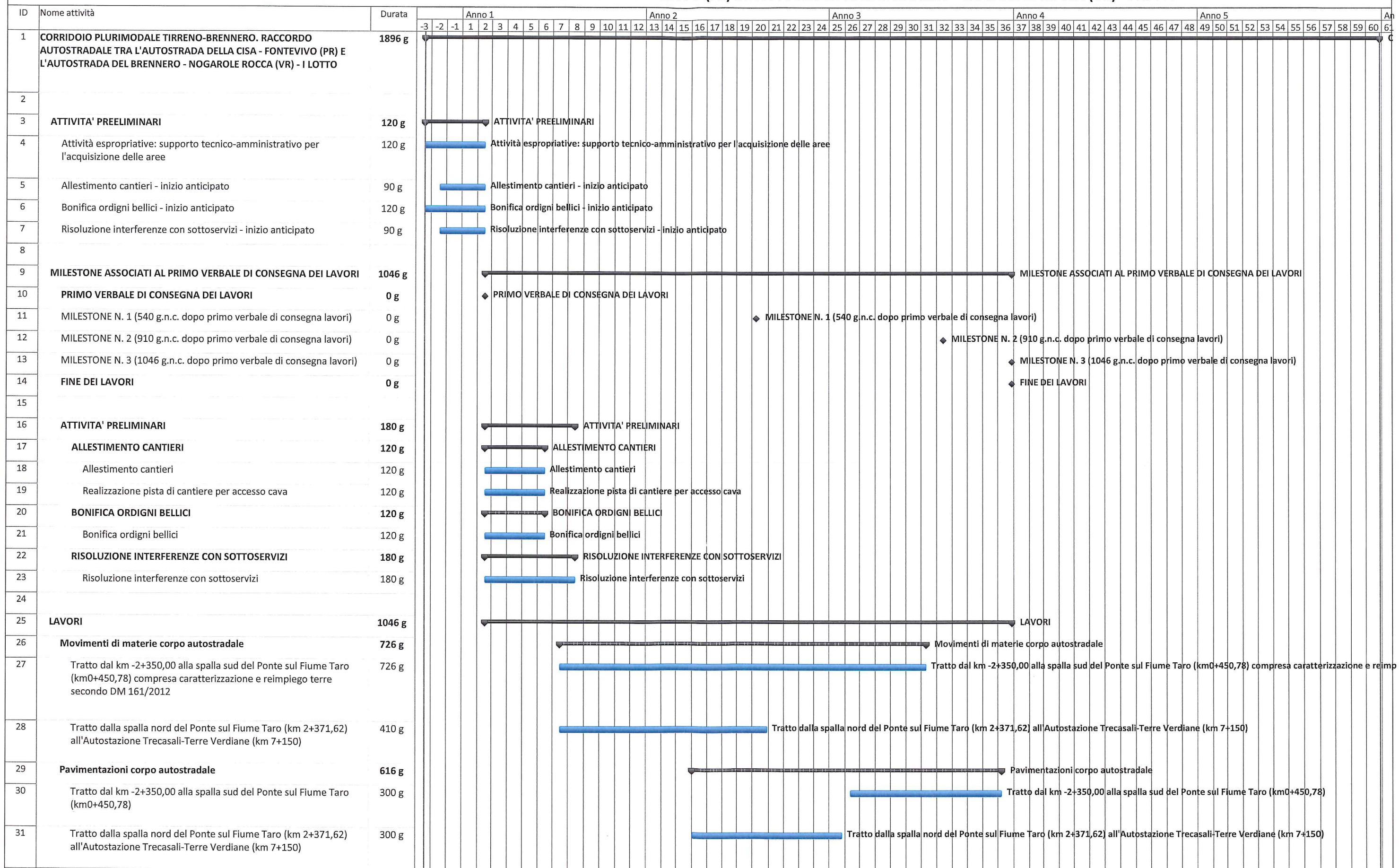
18/03/2014

Scala:

Identif. Elaborato:

N.RO IDENTIFICATIVO	CODICE COMMESSA	LOTTO	FASE	ENTE	AMBITO	CAT. OPERA	N.RO OPERA	PARTE OPERA	TIPO DOC.	N.RO Progr. Doc.	REVISIONE
	RAAA	1	E	I	GE	SC	01	G	CR	001	A
A	01/10/2014	RIEMMISSIONE PROGETTO ESECUTIVO					MASSAROLI	CEPPAROTTI		MAZZOLI	
Rev.	Data	DESCRIZIONE REVISIONE					Redatto	Controllato		Approvato	

**CORRIDOIO PLURIMODALE TIRRENO-BRENNERO.
RACCORDO AUTOSTRADALE TRA L'AUTOSTRADA DELLA CISA - FONTEVIVO (PR) E L'AUTOSTRADA DEL BRENNERO - NOGAROLE ROCCA (VR) - I LOTTO**



Attività [Bar] Divisione [Dotted] Milestone [Diamond] Riepilogo [Arrow]

**CORRIDOIO PLURIMODALE TIRRENO-BRENNERO.
RACCORDO AUTOSTRADALE TRA L'AUTOSTRADA DELLA CISA - FONTEVIVO (PR) E L'AUTOSTRADA DEL BRENNERO - NOGAROLE ROCCA (VR) - I LOTTO**

ID	Nome attività	Durata	Anno																																																												An
			-3	-2	-1	Anno 1												Anno 2												Anno 3												Anno 4												Anno 5									
133	MONITORAGGI AMBIENTALI	1866 g																																																													M
134	Monitoraggio ambientale ante operam	90 g																																																													
135	Monitoraggio ambientale in corso d'opera	1046 g																																																													
136	Monitoraggio ambientale post operam (730 giorni naturali consecutivi dall'entrata in funzione dell'Opera)	730 g																																																													M
137																																																															

**CORRIDOIO PLURIMODALE TIRRENO-BRENNERO.
RACCORDO AUTOSTRADALE TRA L'AUTOSTRADA DELLA CISA - FONTEVIVO (PR) E L'AUTOSTRADA DEL BRENNERO - NOGAROLE ROCCA (VR) - I LOTTO**

ID	Nome attività	Durata	Anno																																																												
			-3	-2	-1	Anno 1					Anno 2					Anno 3					Anno 4					Anno 5					An																																
			1	2	3	4	5	6	7	8	9	10	11	12	13	14	15	16	17	18	19	20	21	22	23	24	25	26	27	28	29	30	31	32	33	34	35	36	37	38	39	40	41	42	43	44	45	46	47	48	49	50	51	52	53	54	55	56	57	58	59	60	61
143	OPERE EVENTUALMENTE OGGETTO DI CONSEGNA DIFFERITA (CAVALCAVIA P3, P5A E RELATIVA VIABILITA' INTERFERITA)	540 g	OPERE EVENTUALMENTE OGGETTO DI CONSEGNA DIFFERITA (CAVALCAVIA P3, P5A E RELATIVA VIABILITA' INTERFERITA)																																																												
144	3^ VERBALE DI CONSEGNA DEI LAVORI	0 g	◆ 3^ VERBALE DI CONSEGNA DEI LAVORI																																																												
145	Cavalcavia P3 su Via Grande	540 g	Cavalcavia P3 su Via Grande																																																												
146	Cavalcavia P5A su Cispadana	540 g	Cavalcavia P5A su Cispadana																																																												
147	Viabilità interferita Via Grande (Cavalcavia P3)	540 g	Viabilità interferita Via Grande (Cavalcavia P3)																																																												
148	Viabilità interferita -Cispadana (Cavalcavia P5A)	540 g	Viabilità interferita -Cispadana (Cavalcavia P5A)																																																												
149	MILESTONE N. 4	0 g	◆ MILESTONE N. 4																																																												