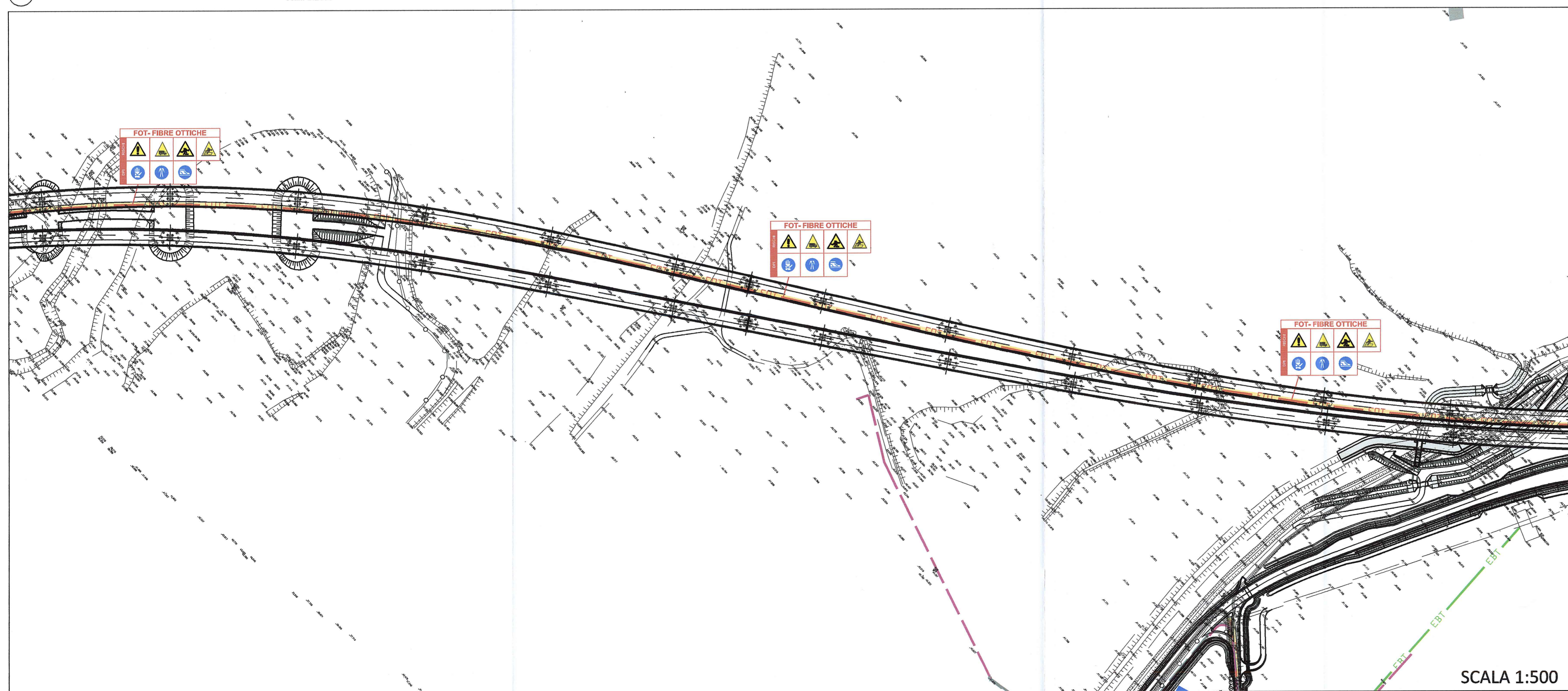


LEGENDA CARTELLONISTICA D.LGS 81/08 E S.M.I. D.LGS 106/09		LEGENDA INTERFERENZE	
	PERICOLO GENERICO		CONTROLLO TRIMESTRALE DELLE FUNI
	CADUTA MATERIALI		CASCO DI PROTEZIONE OBBLIGATORIO
	TENSIONE ELETTRICA PERICOLOSA		PROTEZIONE OBBLIGATORIA DELL'UDITO
	PERICOLO DI MORTE		PROTEZIONE OBBLIGATORIA DEGLI OCCHI
	CARICHI SOSPESI		PROTEZIONE OBBLIGATORIA DEL VISIO
	MATERIALI INFIAMMABILI O ALTA TEMPERATURA		GUANTI DI PROTEZIONE OBBLIGATORI
	RISCHIO RUMORE		PROTEZIONE OBBLIGATORIA DEL CORPO
	PERICOLO SCORIE		CALZATURE DI SICUREZZA OBBLIGATORIE
	PERICOLO DI INCIAMPO		PROTEZIONE OBBLIGATORIA DELLE VIE RESPIRATORIE
			USO OBBLIGATORIO DELLA CINTURA DI SICUREZZA

LEGENDA INTERFERENZE	
	EAT - LINEA ELETTRICA AT
	EMT - LINEA ELETTRICA MT
	EBT - LINEA ELETTRICA BT
	TLC - LINEA TELEFONICA
	FOT - FIBRE OTTICHE
	GAP - GASDOTTO AP
	GMP - GASDOTTO MP
	GBP - GASDOTTO BP
	FOP - FOGNATURA IN PRESSIONE
	FOG - FOGNATURA A GRAVITA'
	ACP - ACQUEDOTTO IN PRESSIONE
	ACG - ACQUEDOTTO A GRAVITA'
	OLE - OLEODOTTO
	RISOLUZIONE INTERFERENZA



Committente:
AUTOCAMIONALE DELLA CISA S.p.A.
Via Camboara 26/A - Frazione Ponte Taro - 43015 NOCETO (PR)

Impresa Esecutrice:
PIZZAROTTI
FONDATA NEL 1910

**AUTOSTRADA DELLA CISA A15
RACCORDO AUTOSTRADALE A15/A22
CORRIDOIO PLURIMODALE TIRRENO-BRENNERO
RACCORDO AUTOSTRADALE FRA L' AUTOSTRADA DELLA CISA-FONTEVIVO (PR)
E L' AUTOSTRADA DEL BRENNERO-NOGAROLE ROCCA (VR). I LOTTO.**
C.U.P. G61B04000060008 C.I.G. 307068161E

PROGETTO ESECUTIVO

AUTOCAMIONALE DELLA CISA S.p.A.
Il Direttore TIRRE:
Il Responsabile del Procedimento:
Il Progettista:

IMPRESA PIZZAROTTI & C. S.p.A.
Il Direttore Tecnico:
Il Geologo: NA

PROGETTAZIONE DI:
PIZZAROTTI
FONDATA NEL 1910

A.T.I.: **idroesse engineering** **ROCKSOIL** **VIA**

Consulenza specialistica a cura di:
Progettista Responsabile:
Impresa Pizzarotti & C. S.p.A.
Ing. Pietro Mazzoli
Ordine degli Ingegneri della Provincia di Parma n. 821

Titolo Elaborato:
**Generale
Sicurezza
Sicurezza**
Planimetria ubicazione interferenze e fattori di rischio - Tav. 4/6

Data Emissione Progetto:
18/03/2014
Scala:
1:2000

NUM. IDENTIFICAZIONE	CODICE COMMESSA	LOTTO	FASE	ENTE	AMBITO	CAT. OPERA	NUM. OPERA	PARTE OPERA	TIPO DOC.	NUM. PROC. DOC.	REVISIONE
	RAAA	1	E	I	GE	SC	01	P	PL	004	B

Rev.	Data	DESCRIZIONE REVISIONE	Redatto	Controllato	Approvato
B	01/10/2014	Revisione a seguito nota A15 del 09/09/2014	A.BORBEGGIANI	CEPPAROTTI	MAZZOLI
A	01/07/2014	REMISSIONE PROGETTO ESECUTIVO	MASSAROLI	CEPPAROTTI	MAZZOLI