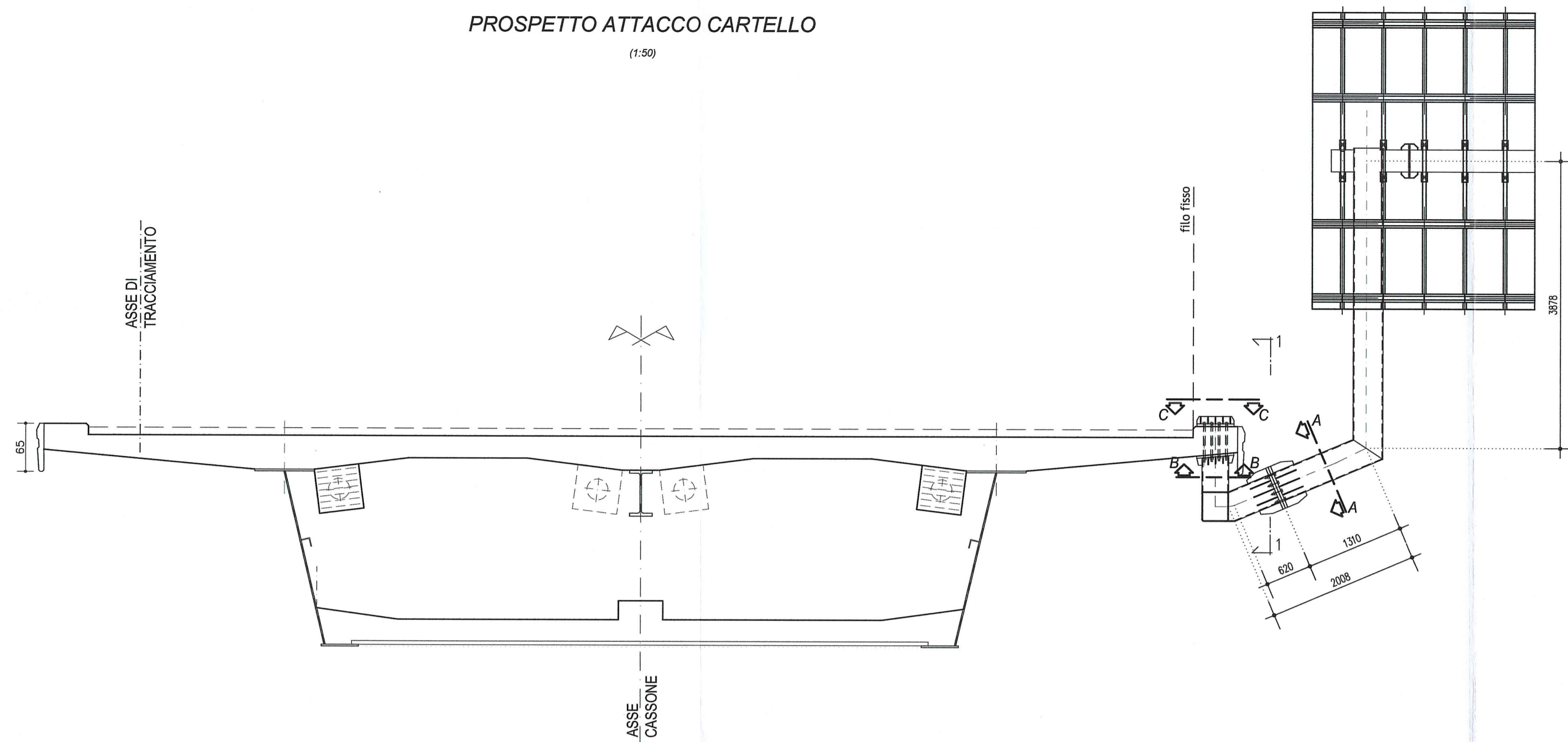


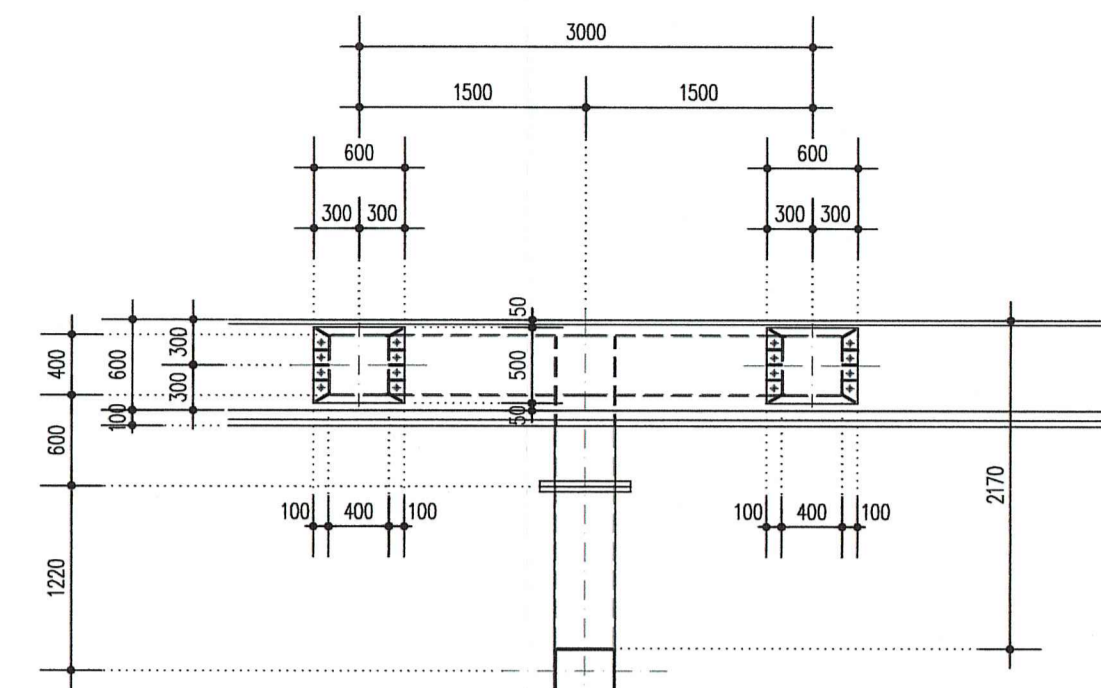
PROSPETTO ATTACCO CARTELLO

(1:50)



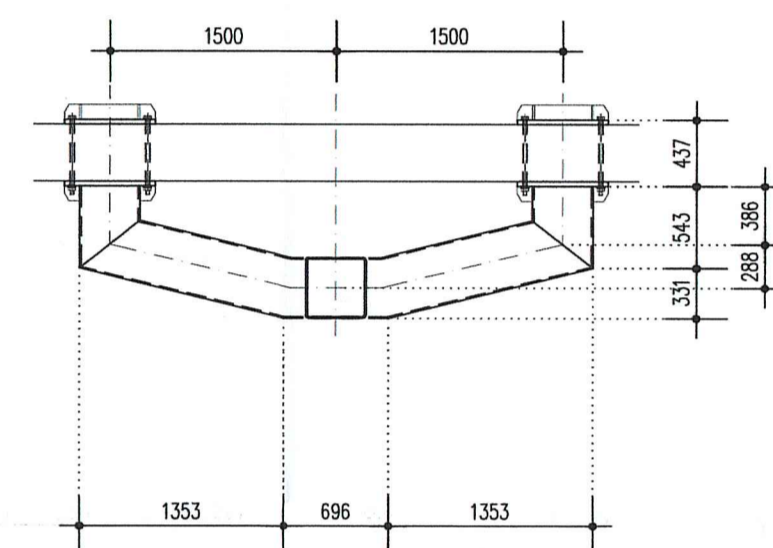
PIANTA

(1:50)



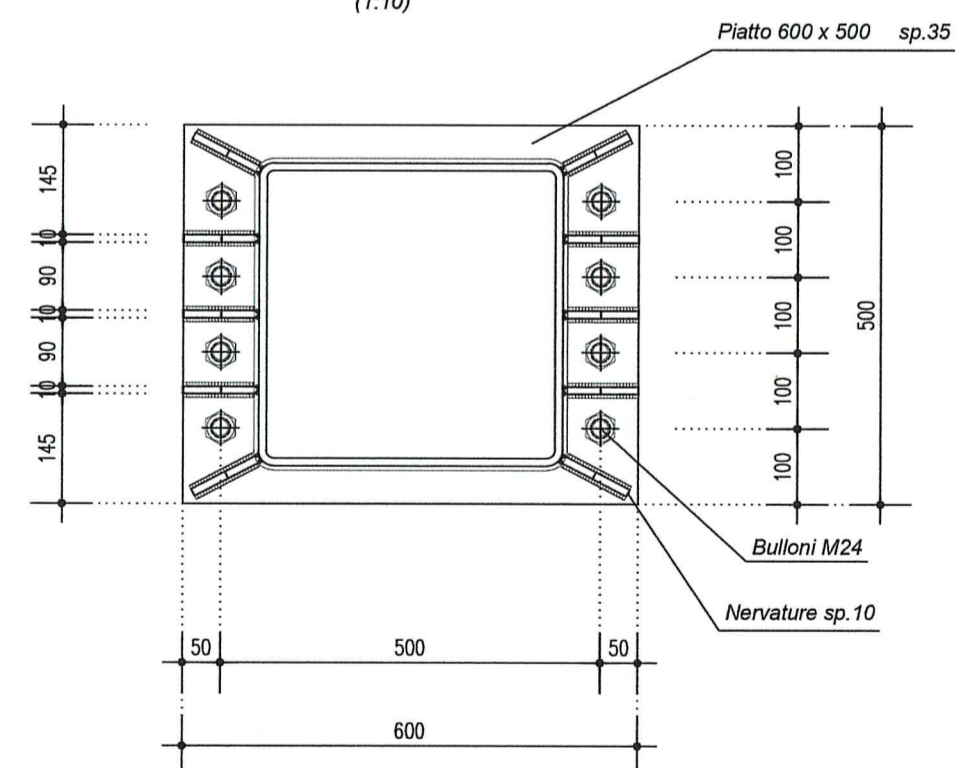
VISTA 1-1

(1:50)



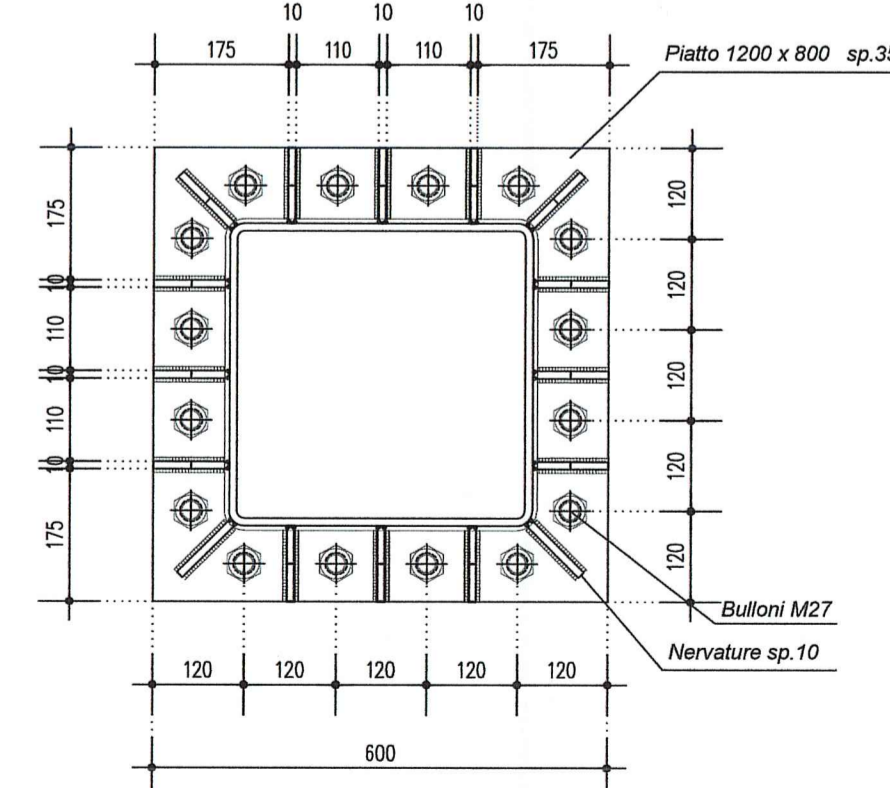
SEZIONE B-B

(1:10)



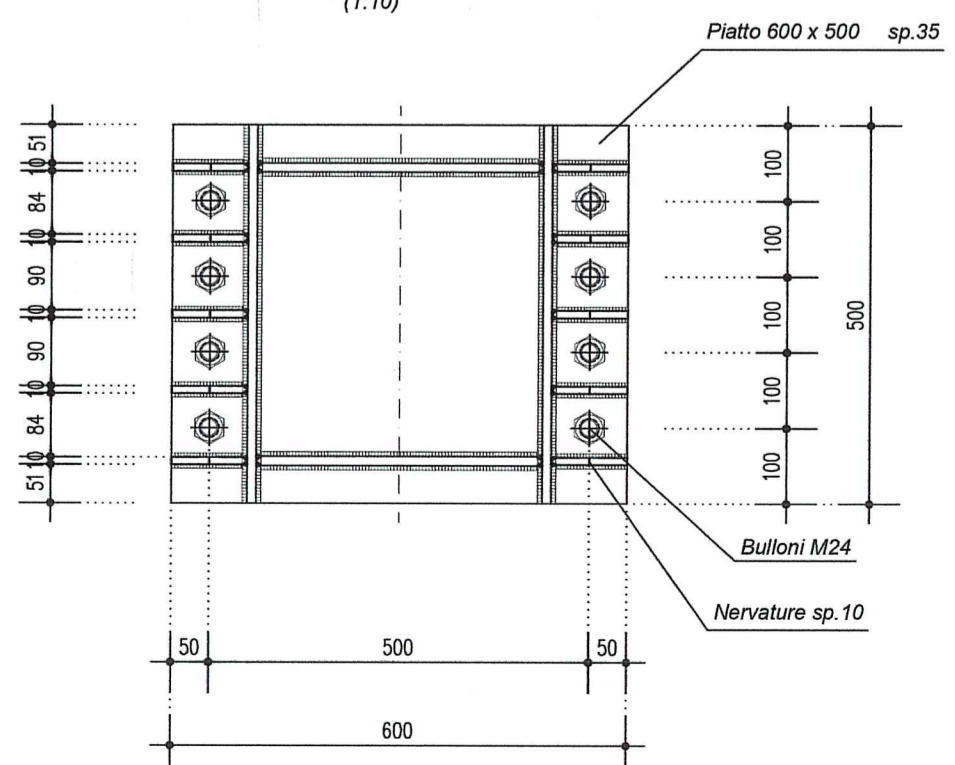
SEZIONE A-A

(1:10)



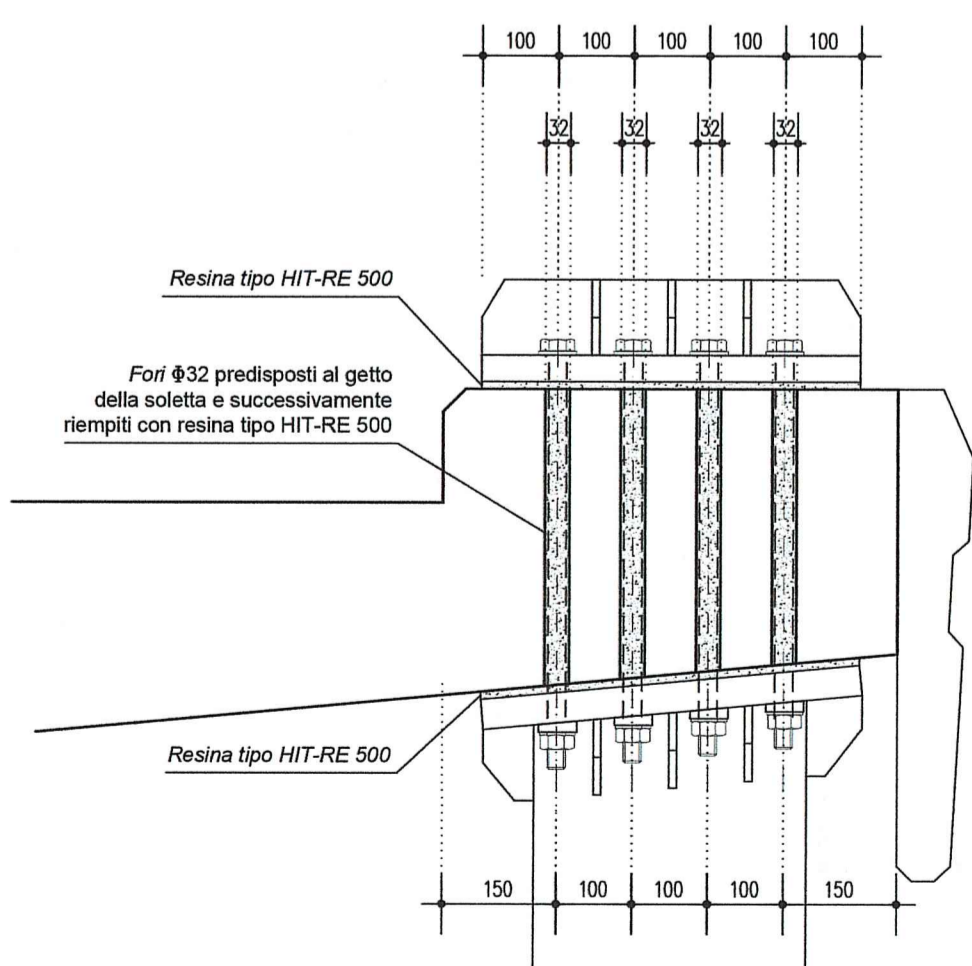
SEZIONE C-C

(1:10)



DETTAGLIO BULLONATURA AL CORDOLO

(1:10)



NOTE

- TUTTE LE DIMENSIONI SONO ESPRESSE IN MILLIMETRI TRANNE DOVE DIVERSAMENTE INDICATO

CARATTERISTICHE DEI MATERIALI

MATERIALI NOTE E PRESCRIZIONI

- × Acciai per carpenterie metalliche laminati del tipo S355J0 rispondenti alle norme UNI EN 10025-1/6;
- × Acciai per carpenterie metalliche laminati in forma di profilati cavi del tipo S355J0 rispondenti alle norme EN 10210-1 o EN 10219-1;
- × Acciai per accessori metallici del tipo S275J2G3 rispondenti alle norme UNI EN 10025-1/6;

PROPRIETA' DEI MATERIALI

- INGHISAGGI:
- B arre in acciaio ad alta resistenza di classe 8.8
 - Dadi classe 8
 - Roseffe in acciaio UNI 6592
 - Ancoraggi con resina bicomponente tipo "HILTI RE-500" o equivalente
- GIUNZIONI BULLONATE:
- Viti classe 8.8
 - Dadi classe 8
 - Roseffe in acciaio UNI 6592

PER I BULLONI SI PRESCRIVE UN PRECARICO SECONDO UNI EN 1993-1-1.

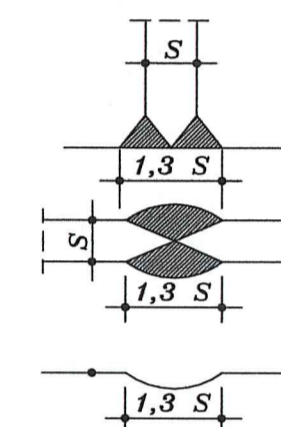
ZINCATURA

a caldo rispondente alle indicazioni delle norme UNI 5744.

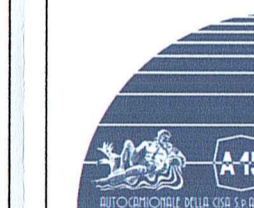
SALDATURE

Secondo D.M. 14/01/2008
LE GIUNZIONI SALDATE SONO REALIZZATE MEDIANTE SALDATURE A COMPLETA PENETRAZIONE DI I CLASSE I, SOGGETTE A CONTROLLI NON DISTRUTTIVI (CIRCOLARE 02/02/2009 n 617 C.S.LL.PP. PAR C4.2.4.1.4.4, TAB. C4.2.XV DETT.8).
E' RICHIESTA APPROVAZIONE DEL PROGETTO DI SALDATURA DA PARTE DI ENTE CERTIFICATO.

N.B.: NEI GIUNTI DI TESTA OD A "T" (tutti a completa penetrazione)
DOVRA' ESSERE PREVISTO UN GRADUALE ALLARGAMENTO DELLA SALDATURA LA CUI LARGHEZZA DOVRA' ESSERE PARI AD 1,3 VOLTE LO SPESSORE "S" DELLA LAMIERA SU CUI VIENE AD INTENSTARSI (vedi schema seguente).
LE LAMIERE DEVONO ESSERE PREVENTIVAMENTE SAGOMATE ALL'UOPO. TUTTE LE SALDATURE DOVRANNO ESSERE EFFETTUATE IN OFFICINA ED ESSERE REALIZZATE SOLO CON PROCEDIMENTO MANUALE.



Committente:



AUTOCAMIONALE DELLA CISA S.p.A.

Via Camboara 26/A - Frazione Ponte Taro - 43015 NOCETO (PR)

Impresa Esecutrice:



**AUTOSTRADA DELLA CISA A15
RACCORDO AUTOSTRADALE A15/A22
CORRIDOIO PLURIMODALE TIRRENO-BRENNERO
RACCORDO AUTOSTRADALE FRA L' AUTOSTRADA DELLA CISA-FONTEVIVO (PR)
E L' AUTOSTRADA DEL BRENNERO-NOGAROLE ROCCA (VR). I LOTTO.**

C.U.P. G61B04000060008 C.I.G. 307068161E

PROGETTO ESECUTIVO

AUTOCAMIONALE DELLA CISA S.p.A.

Il Direttore: *[Signature]*

Il Responsabile del Procedimento: *[Signature]*

Il Presidente: *[Signature]*

IMPRESA PIZZAROTTI & C. S.p.A.

Il Direttore Tecnico: *[Signature]*
Il Responsabile di Progetto
Dott. Ing. Luca Bondanelli

Il Geologo:

NA

PROGETTAZIONE DI:



Il Progettista:

Ing. Fabio Nigrelli
Ordine degli Ingegneri della Provincia di Palermo n. 3581

A.T.I.: idresso engineering

ROCKSOIL VIA

Coordinatore per la Sicurezza in fase di Progettazione:

Ing. Giovanni Maria Cepparotti
Ordine degli Ingegneri della Provincia di Viterbo n. 392

Consulenza specialistica a cura di:

NA

Progettista Responsabile Integrato
Impresa Pizzarotti & C. S.p.A.
Ing. Pietro Mazzoli
INGEGNERE ORDINE
INGEGNERI PARMA n. 821

Titolo Elaborato:

**Generale
Segnaletica
Generale
Cartello monopalo - Carpenteria metallica**

Data Emissione Progetto:

18/03/2014

Scala:

VARIE

Identif. Elaborato:

NUM. IDENTIFICATIVO	CODICE COMMESSA	LOTTO	FASE	ENTE	AMBITO	CAL. OPERA	NUM. OPERA	PARTE OPERA	TIPO DOC.	NUM. PROG. DOC.	REVISIONE
	RAAA	1	E	I	GE	SE	00	G	CA	002	A

Rev.	Data	DESCRIZIONE REVISIONE	Redatto	Controllato	Approvato
A	06/06/2014	RIEMMISSIONE PROGETTO ESECUTIVO	CATALANO	NIGRELLI	MAZZOLI

Il presente documento non potrà essere copiato, riprodotto o altrimenti pubblicato, in tutto o in parte, senza il consenso scritto della Autocamionale della CISA S.p.A. ogni utilizzo non autorizzato sarà considerato a norma di legge. Per informazioni sui prezzi, condizioni di pagamento, tempi di consegna, modalità di trasporto, prezzi di vendita, condizioni di acquisto, della CISA S.p.A. visitate il sito: www.cisa.it