

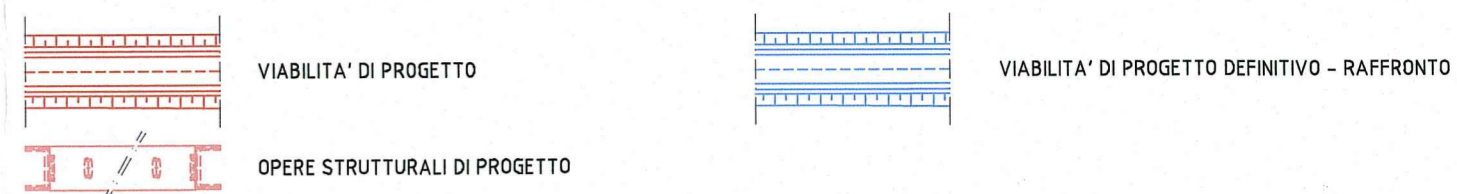
NOTA

Revisione generale base planimetrica P.E.

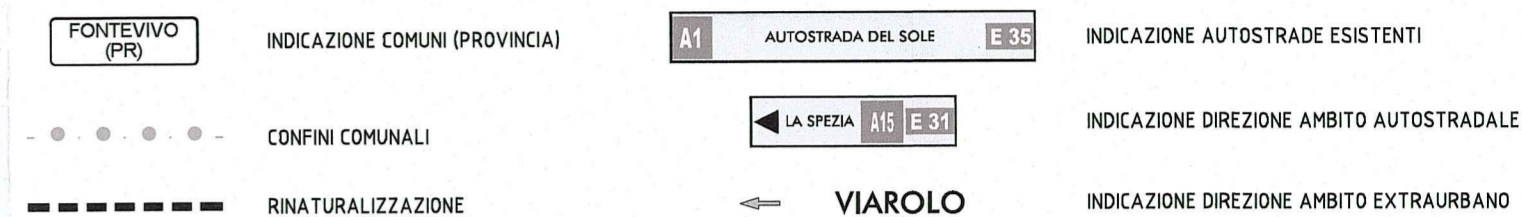


LEGENDA

ELEMENTI DI CARATTERE PROGETTUALE

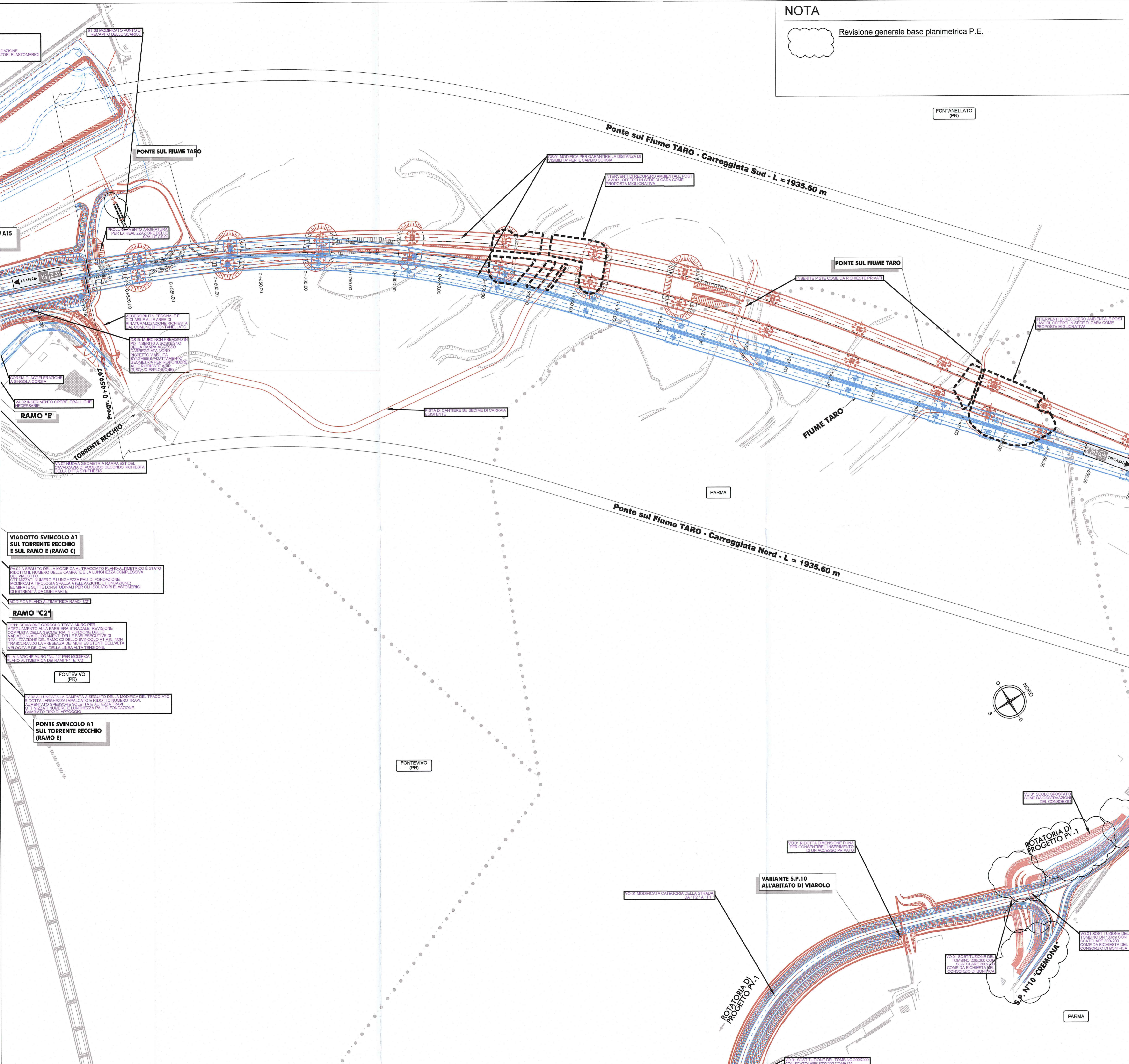
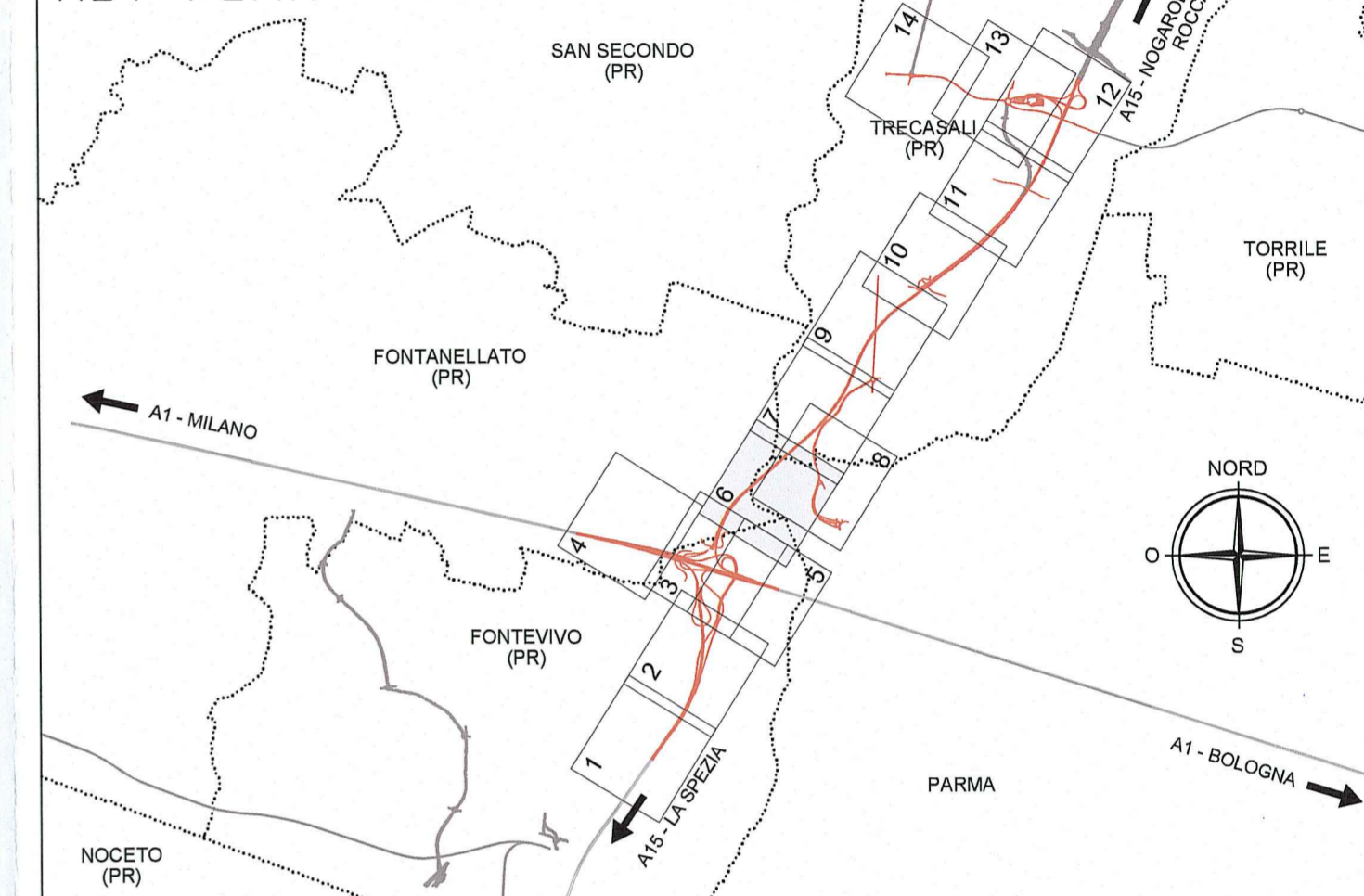


ELEMENTI DI CARATTERE GENERALE



RIFERIMENTI NOTE DI RAFFRONTO PD/PE DEL VERDE
 RAAA1E1AIP00GRE001 RAAA1E1V0V002GRE006
 RAAA1E1V0V001GRE004 RAAA1E1V0V003GRE003

KEY-PLAN



VIADOTTO SVINCOLO A1 SUL TORRENTE RECCHIO E SUL RAMO E (RAMO C)

PROVVEDI ALLA VERIFICA DELLA MODIFICA AL TRACCIATO PLANIMETRICO E STATO PRODOTTO IL NUMERO DELLE CARPENTE E LA LUNGHEZZA COMPLESSIVA DEL VIADOTTO. OTTIMIZZATI NUMERO E LUNGHEZZA PALI DI FONDAZIONE. MODIFICATA TIPOLOGIA SPALLA A SELEVAZIONE E FONDAZIONE. ELIMINATE SULLE LONGITUDINALI PER SULLI SCALINI ELASTOMERICI E ESTREMITA' DA OGNI PARTE.

RAMO "C2"

PROVVEDI ALLA VERIFICA DELLA MODIFICA AL TRACCIATO PLANIMETRICO E STATO PRODOTTO IL NUMERO DELLE CARPENTE E LA LUNGHEZZA COMPLESSIVA DEL VIADOTTO. OTTIMIZZATI NUMERO E LUNGHEZZA PALI DI FONDAZIONE. MODIFICATA TIPOLOGIA SPALLA A SELEVAZIONE E FONDAZIONE. ELIMINATE SULLE LONGITUDINALI PER SULLI SCALINI ELASTOMERICI E ESTREMITA' DA OGNI PARTE.

RAMO "E"

PROVVEDI ALLA VERIFICA DELLA MODIFICA AL TRACCIATO PLANIMETRICO E STATO PRODOTTO IL NUMERO DELLE CARPENTE E LA LUNGHEZZA COMPLESSIVA DEL VIADOTTO. OTTIMIZZATI NUMERO E LUNGHEZZA PALI DI FONDAZIONE. MODIFICATA TIPOLOGIA SPALLA A SELEVAZIONE E FONDAZIONE. ELIMINATE SULLE LONGITUDINALI PER SULLI SCALINI ELASTOMERICI E ESTREMITA' DA OGNI PARTE.

Comittente: **AUTOCAMIONALE DELLA CISA S.p.A.**
 Via Combaoro 26/A - Frazione Ponte Taro - 43015 NOCETO (PR)

Impresa Esecutrice: **PIZZAROTTI**
 FONDATA NEL 1910

**AUTOSTRADA DELLA CISA A15
 RACCORDO AUTOSTRADALE A15/A22
 CORRIDOIO PLURIMODALE TIRRENO-BRENNERO
 RACCORDO AUTOSTRADALE FRA L' AUTOSTRADA DELLA CISA-FONTEVIVO (PR)
 E L' AUTOSTRADA DEL BRENNERO-NOGAROLE ROCCA (VR), I LOTTO.**

C.U.P. G61B04000060008 C.I.G. 307068161E

PROGETTO ESECUTIVO

AUTOCAMIONALE DELLA CISA S.p.A.
 Il Direttore TIBRE: _____ Il Responsabile per il Procedimento: _____ Il Presidente: _____

IMPRESA PIZZAROTTI & C. S.p.A.
 Il Direttore Tecnico: **Ing. Luca Bondanelli**
 Il Geologo: _____

PROGETTAZIONE DI:
PIZZAROTTI
 FONDATA NEL 1910
 Il Progettista: **Ing. Fabio Nigrelli**
 Ordine degli Ingegneri della Provincia di Palermo n. 393

A.T.I.: **idressa engineering** **ROCKSOIL** **VIA**
 Il Coordinatore per la Sicurezza in fase di Progettazione: **Ing. Giovanni Maria Cepparotti**
 Ordine degli Ingegneri della Provincia di Viterbo n. 392

Consulenza specialistica a cura di:
PIZZAROTTI
 Il Progettista Responsabile Integrazione Prestazioni Specializzate:
Ing. Pietro Mazzoli
 Ordine degli Ingegneri della Provincia di Parma n. 321

Titolo Elaborato: **Generale Generale**
 Planimetria di raffronto con Progetto Definitivo - Tav. 6/14
 Data Emissione Progetto: 18/03/2014
 Scala: 1:2'000

Identif. Elaborato:	NRO IDENTIFICATIVO	CODICE COMMESSA	LOTTO	FASE	ENTE	AMBITO	CAT. OPERA	NRO OPERA	PARTE OPERA	TIPO DOC.	NRO PROG. DOC.	REVISIONE
		RAAA	1	E	I	GE	XX	01	G	PL	034	C

Rev.	Data	DESCRIZIONE REVISIONE	Redatto	Controllo	Approvato
C	15/05/2015	Aggiornamento base planimetrica	BORRIGLIANI	F. NIGRELLI	MAZZOLI
B	10/10/2014	Revisione base planimetrica P.E., aggiornamento legenda, integrazioni e connessione rettili	GARILESI	F. NIGRELLI	MAZZOLI
A	01/07/2014	RIEMMISSIONE PROGETTO ESECUTIVO	A. TARGA	F. NIGRELLI	MAZZOLI