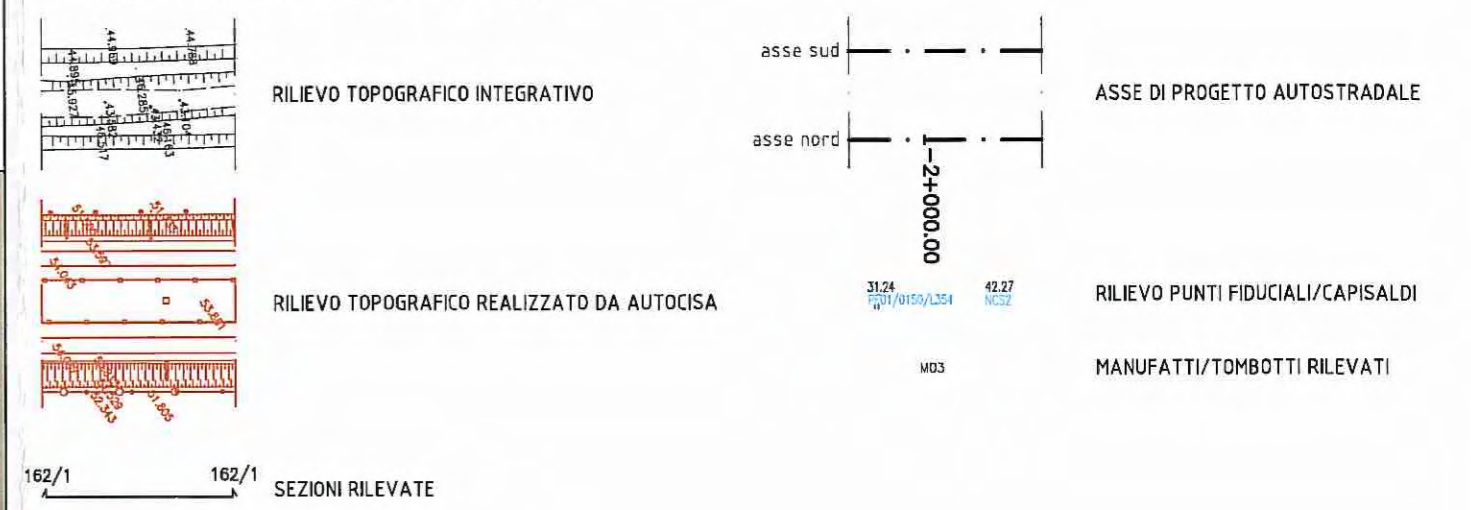


ELABORATI DI RIFERIMENTO

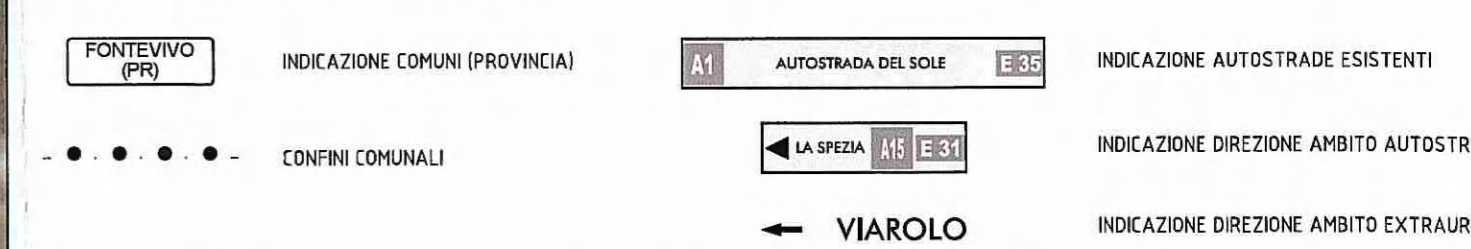
GENERALE - GENERALE - GENERALE - RILIEVI - Sezioni stato di fatto - da n°AS136 a AS184 RAAA 1 E I GE XX 01 R SZ 025
 GENERALE - GENERALE - GENERALE - RILIEVI - Relazione sui rilievi plano-altimetrici RAAA 1 E I GE XX 01 R RE 001
 GENERALE - GENERALE - GENERALE - RILIEVI - Schede monografiche punti catastali fiduciali RAAA 1 E I GE XX 01 R SC 001
 GENERALE - GENERALE - GENERALE - RILIEVI - Monografia dei vertici e caposaldi d'inquadram RAAA 1 E I GE XX 01 R SC 012
 GENERALE - GENERALE - GENERALE - RILIEVI - Reti d'inquadram planim e altimetrico - Tav. 1/2 RAAA 1 E I GE XX 01 R PL 030
 GENERALE - GENERALE - GENERALE - RILIEVI - Reti d'inquadram planim e altimetrico - Tav. 2/2 RAAA 1 E I GE XX 01 R PL 031

LEGENDA

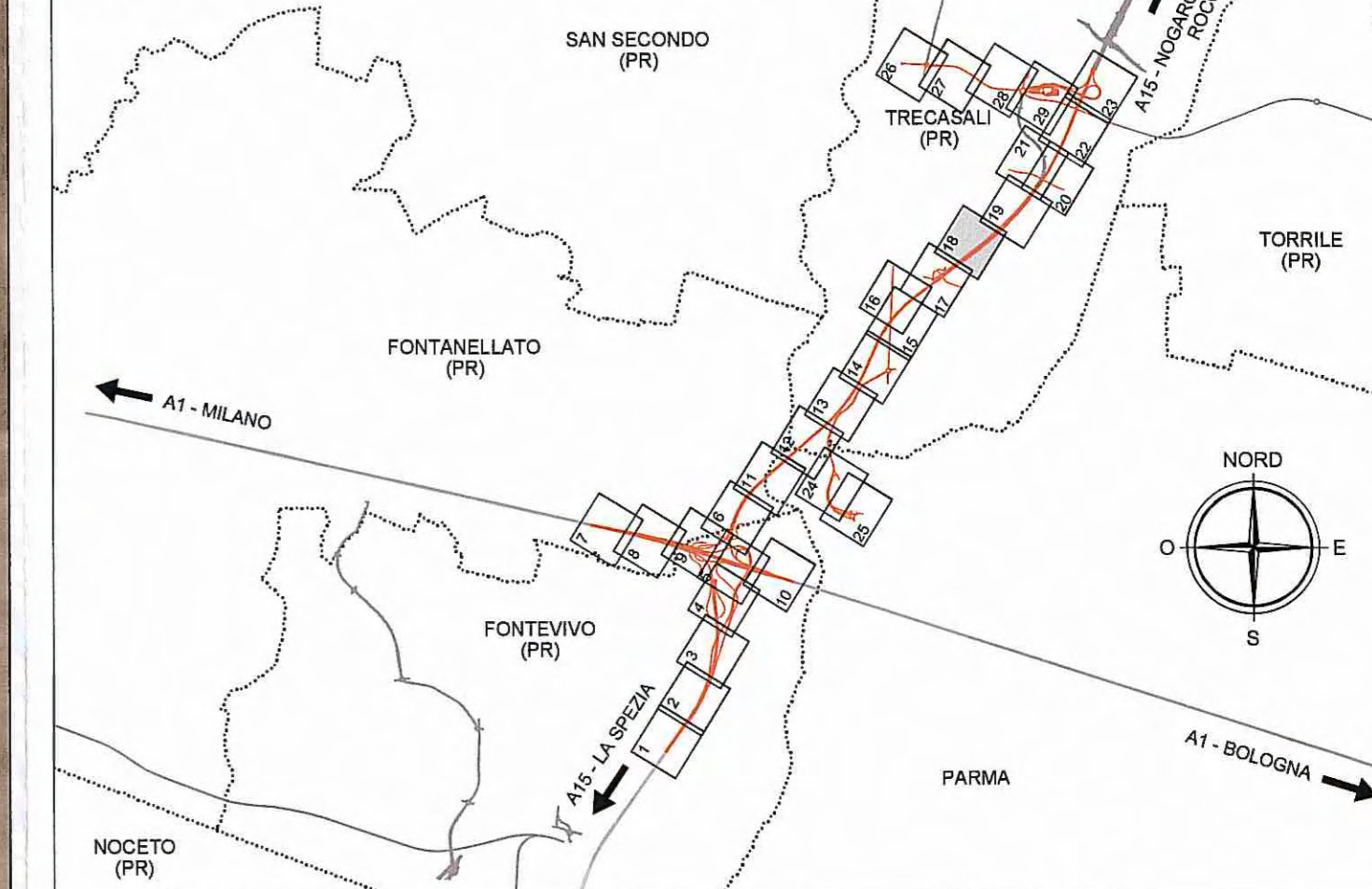
ELEMENTI DI CARATTERE TOPOGRAFICO



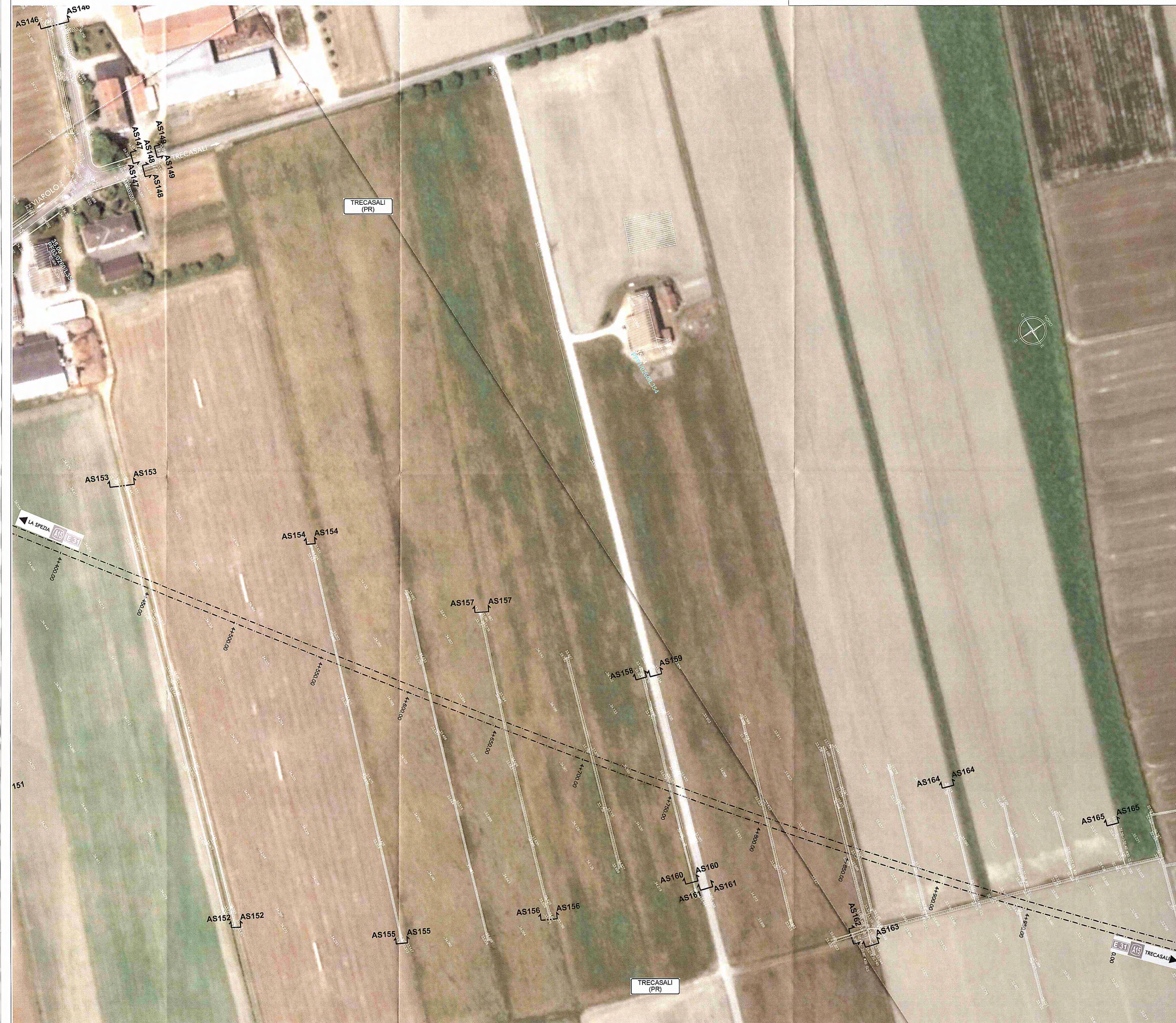
ELEMENTI DI CARATTERE GENERALE



KEY-PLAN



SCALA GRAFICA 0 20 m 40 m 60 m 80 m 100 m



Committente:
AUTOCAMIONALE DELLA CISA S.p.A.
 Via Camboara 26/A - Frazione Ponte Taro - 43015 NOCETO (PR)

Impresa Esecutrice:
PIZZAROTTI
 FONDATA NEL 1910

**AUTOSTRADA DELLA CISA A15
 RACCORDO AUTOSTRADALE A15/A22
 CORRIDOIO PLURIMODALE TIRRENO-BRENNERO
 RACCORDO AUTOSTRADALE FRA L' AUTOSTRADA DELLA CISA-FONTEVIVO (PR)
 E L' AUTOSTRADA DEL BRENNERO-NOGAROLE ROCCA (VR). I LOTTO.**
 C.U.P. G61B0400060008 C.I.G. 307068161E

PROGETTO ESECUTIVO
 AUTOCAMIONALE DELLA CISA S.p.A.
 Il Direttore TIBRE: [Signature] Il Responsabile del Procedimento: [Signature] Il Presidente: [Signature]

IMPRESA PIZZAROTTI & C. S.p.A.
 Il Direttore Tecnico: **Il Responsabile di Progetto**
 Dott. Ing. Luca Bondanelli

PROGETTAZIONE DI:
PIZZAROTTI
 FONDATA NEL 1910

A.T.I.: **idroesse** **ROCKSOIL** **VIA**
 ingegnering S.p.A. S.p.A. S.p.A.
 INGEGNERIA S.p.A. INGEGNERIA S.p.A. INGEGNERIA S.p.A.

Consulenza specialistica a cura di:
 NA

Il Progettista:
 Ing. Fabio Nigrelli
 Ordine degli Ingegneri della Provincia di Palermo n. 3581
 Coordinatore per la Sicurezza in fase di Progettazione:
 Ing. Giovanni Maria Cepparotti
 Ordine degli Ingegneri della Provincia di Viterbo n. 392

TITOLO ELABORATO:
**Generale
 Generale - Rilievi
 Planimetria stato di fatto - Tav. 18/29**

Data Emissione Progetto:
 18/03/2014

Scala:
 1:1'000

Identif. Elaborato:	NUM. IDENTIFICATIVO	CODICE COMMESSA	LOTTO	FASE	ENTE	AMBITO	CAT. OPERA	NUM. OPERA	PARTE OPERA	TIPO DOC.	NUM. PROG. DOC.	REVISIONE
		RAAA	1	E	I	GE	XX	01	R	PL	018	A

Rev.	Data	DESCRIZIONE REVISIONE	Redatto	Controllo	Approvato
A	18/03/2014	RIEMMISSIONE PROGETTO ESECUTIVO	A. ZANELLATO	F. NIGRELLI	MAZZOLI