

ELABORATI DI RIFERIMENTO

GENERALE - GENERALE - GENERALE - RILIEVI - SCHEDE MANUFATTI - M16, M17 e M18
 GENERALE - GENERALE - GENERALE - RILIEVI - SCHEDE MANUFATTI - M19
 GENERALE - GENERALE - GENERALE - RILIEVI - Sezioni stato di fatto
 Torrente Recchio - Canale Otto Molini - da n° 168 a n°173
 GENERALE - GENERALE - GENERALE - RILIEVI - Sezioni stato di fatto
 Canale Otto Molini e Pile - da n° 182 a n°184 e n°P1
 RAAA 1 E I GE XX 01 R SC 009
 RAAA 1 E I GE XX 01 R SC 010
 RAAA 1 E I GE XX 01 R SZ 004
 RAAA 1 E I GE XX 01 R SZ 008

GENERALE - GENERALE - GENERALE - RILIEVI - Sezioni stato di fatto - Pile - n° P2 e n°P3
 GENERALE - GENERALE - GENERALE - RILIEVI - Sezioni stato di fatto - Pile - n° P4 e n°P5
 GENERALE - GENERALE - GENERALE - RILIEVI - Sezioni stato di fatto - Fiume Taro - n°39
 GENERALE - GENERALE - GENERALE - RILIEVI - Sezioni stato di fatto - Fiume Taro - n°39 e n°40
 RAAA 1 E I GE XX 01 R SZ 009
 RAAA 1 E I GE XX 01 R SZ 010
 RAAA 1 E I GE XX 01 R SZ 027
 RAAA 1 E I GE XX 01 R SZ 028
 RAAA 1 E I GE XX 01 R SZ 029

GENERALE - GENERALE - GENERALE - RILIEVI - Relazione sui rilievi piano-altimetrici
 GENERALE - GENERALE - GENERALE - RILIEVI - Schede monografiche punti catastali fiduciali
 GENERALE - GENERALE - GENERALE - RILIEVI - Monografia dei vertici e caposaldi d'inquadramento
 GENERALE - GENERALE - GENERALE - RILIEVI - Reti d'inquadramento planimetrico e altimetrico - Tav. 1/2
 RAAA 1 E I GE XX 01 R RE 001
 RAAA 1 E I GE XX 01 R SC 001
 RAAA 1 E I GE XX 01 R SC 012
 RAAA 1 E I GE XX 01 R PL 031

GENERALE - GENERALE - GENERALE - RILIEVI - Relazione sui rilievi piano-altimetrici
 GENERALE - GENERALE - GENERALE - RILIEVI - Schede monografiche punti catastali fiduciali
 GENERALE - GENERALE - GENERALE - RILIEVI - Monografia dei vertici e caposaldi d'inquadramento
 GENERALE - GENERALE - GENERALE - RILIEVI - Reti d'inquadramento planimetrico e altimetrico - Tav. 2/2
 RAAA 1 E I GE XX 01 R PL 031

LEGENDA

ELEMENTI DI CARATTERE TOPOGRAFICO

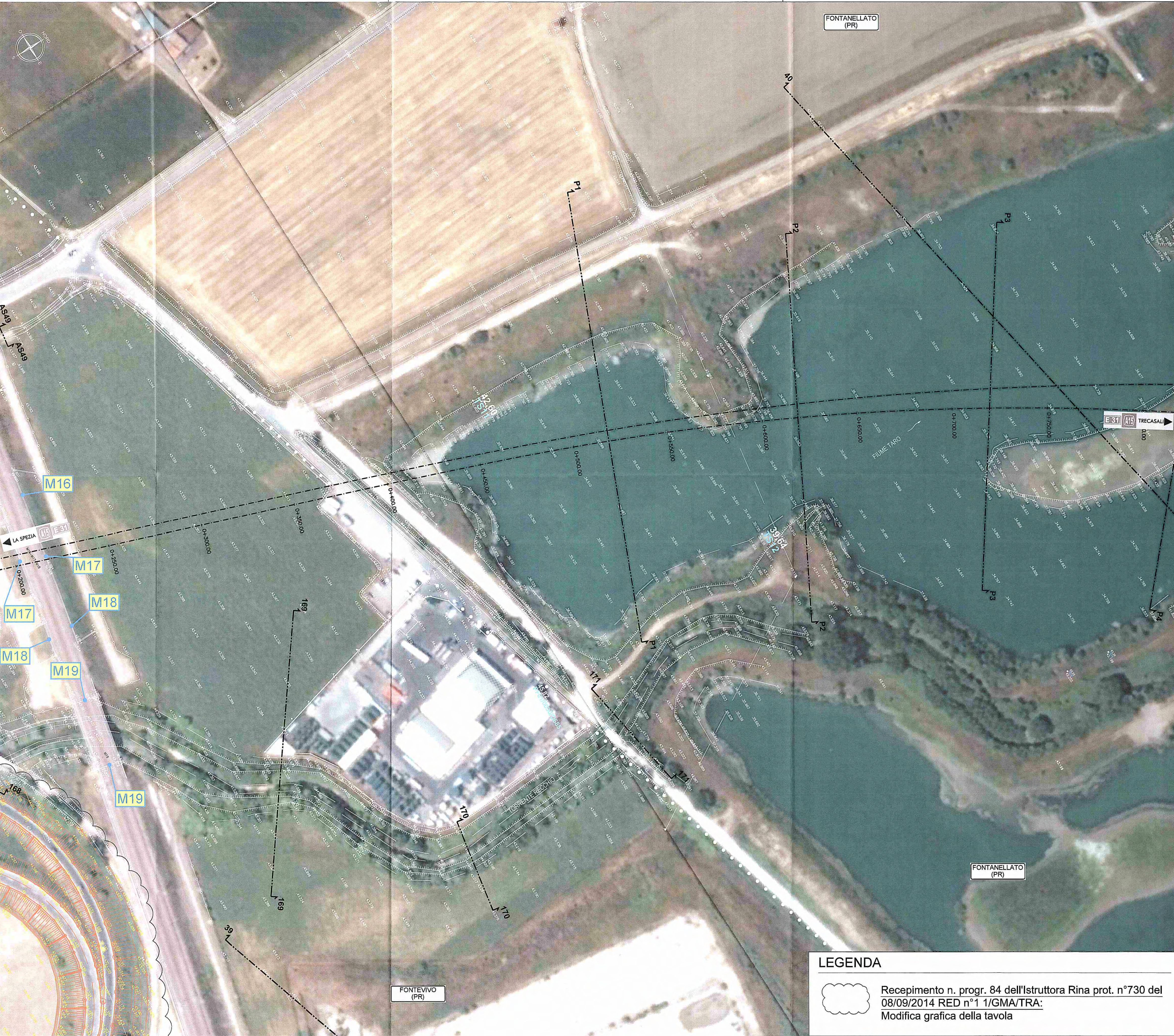
RILIEVO TOPOGRAFICO INTEGRATIVO
 RILIEVO TOPOGRAFICO REALIZZATO DA AUTOCISA
 SEZIONI RILEVATE
 ASSE DI PROGETTO AUTOSTRADALE
 RILIEVO PUNTI FIDUCIALI/CAPISALDI
 MANUFATTI/TOMBOTTI RILEVATI

ELEMENTI DI CARATTERE GENERALE

INDICAZIONE COMUNI (PROVINCIA)
 INDICAZIONE AUTOSTRADE ESISTENTI
 INDICAZIONE DIREZIONE AMBITO AUTOSTRADALE
 INDICAZIONE DIREZIONE AMBITO EXTRAURBANO

KEY-PLAN

SCALA GRAFICA 0 20 m 40 m 60 m 80 m 100 m



LEGENDA

Recepimento n. progr. 84 dell'Istruttoria Rina prot. n°730 del 08/09/2014 RED n°1 1/GMA/TRA:
 Modifica grafica della tavola

Committente: **AUTOCAMIONALE DELLA CISA S.p.A.**
 Via Camboara 26/A - Frazione Ponte Taro - 43015 NOCETO (PR)

Impresa Esecutrice: **IPIC PIZZAROTTI**
 FONDATA NEL 1910

**AUTOSTRADA DELLA CISA A15
 RACCORDO AUTOSTRADALE A15/A22
 CORRIDOIO PLURIMODALE TIRRENO-BRENNERO
 RACCORDO AUTOSTRADALE FRA L' AUTOSTRADA DELLA CISA-FONTEVIVO (PR)
 E L' AUTOSTRADA DEL BRENNERO-NOGAROLE ROCCA (VR). I LOTTO.**
 C.U.P. G61B0400060008 C.I.G. 307068161E

PROGETTO ESECUTIVO

AUTOCAMIONALE DELLA CISA S.p.A.
 Il Direttore TIRE: *[Signature]* Il Responsabile del Procedimento: *[Signature]* Il Presidente: *[Signature]*

IMPRESA PIZZAROTTI & C. S.p.A. Il Direttore Tecnico: IMPRESA PIZZAROTTI & C. S.p.A. <i>Il Responsabile di Progetto</i> <i>Dot. Ing. Luca Bondanetti</i>	Il Geologo: NA
PROGETTAZIONE DI: IPIC PIZZAROTTI FONDATA NEL 1910 A.T.I.: idresse engineering ROKSOIL S.p.A. VIA MANDANTE	Il Progettista: Ing. Fabio Nigrelli Ordine degli Ingegneri della Provincia di Palermo n. 3581 Coordinatore per la Sicurezza in fase di Progettazione: Ing. Giovanni Maria Cepparotti Ordine degli Ingegneri della Provincia di Viterbo n. 352
Consulenza specialistica a cura di: NA	Progettista Responsabile Integrato Prestazioni Specialistiche: IMPRESA PIZZAROTTI Ing. Pietro Mazzoli Ordine degli Ingegneri della Provincia di Parma n. 821
Titolo Elaborato: Generale Generale - Rilievi Planimetria stato di fatto - Tav. 6/29	
Data Emissione Progetto: 18/03/2014 Scala: 1:1'000	

NUM. IDENTIFICATIVO	CODICE COMMESSA	LOTTO	FASE	ENTE	AMBITO	CAT. OPERA	N.RO OPERA	PARTE OPERA	TIPO DOC.	N.RO PROG. DOC.	REVISIONE
	RAAA	1	E	I	GE	XX	01	R	PL	006	B
B	10/10/2014	Istruttoria RINA prot. n° 730 del 08/09/2014						A. BORBEGGIANI	F. NIGRELLI		MAZZOLI
A	18/03/2014	RIEMMISSIONE PROGETTO ESECUTIVO						A. ZANELLATO	F. NIGRELLI		MAZZOLI
Rev.	Data	DESCRIZIONE REVISIONE						Redatto	Controlato		Approvato