

LEGENDA

Recepimento n. progr. 86 dell'Istruttoria Rina prot. n°730 del 08/09/2014 RED n°1 1/GMA/TRA: Modifica grafica della tavola

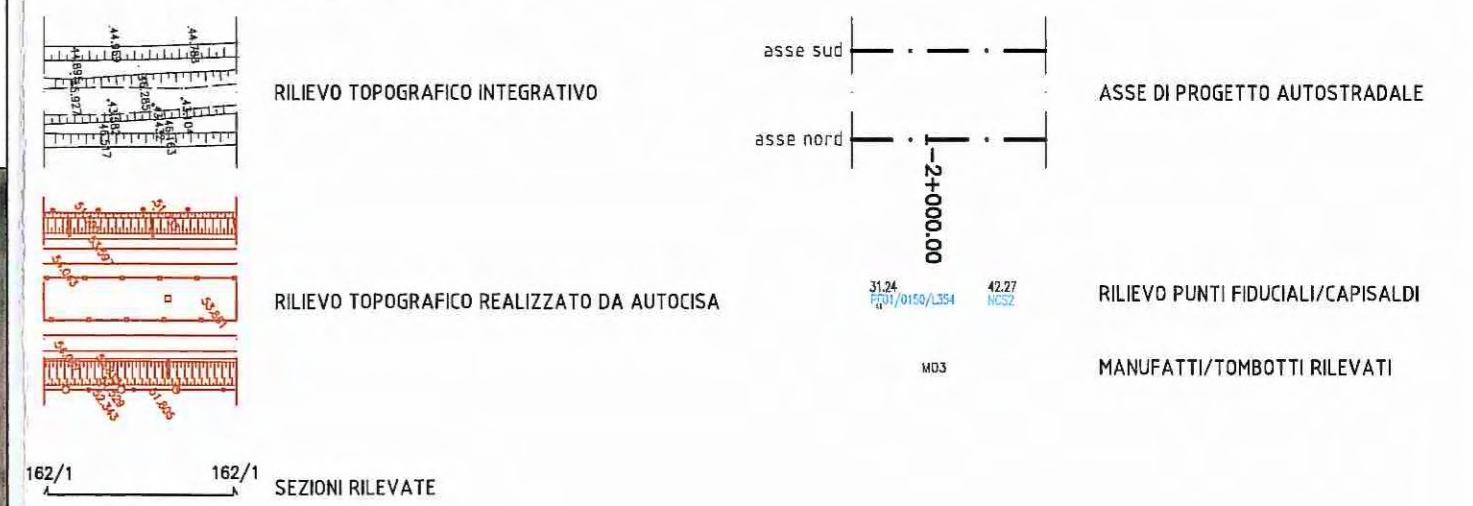
ELABORATI DI RIFERIMENTO

GENERALE - GENERALE - GENERALE - RILIEVI - SCHEDA MANUFATTI - M14 - M14B RAAA 1 E I GE XX 01 R SC 007
 GENERALE - GENERALE - GENERALE - RILIEVI - SCHEDA MANUFATTI M10 - M10B, M12 e M13 RAAA 1 E I GE XX 01 R SC 005
 GENERALE - GENERALE - GENERALE - RILIEVI - Sezioni stato di fatto da n° AS17 a AS37 RAAA 1 E I GE XX 01 R SZ 019

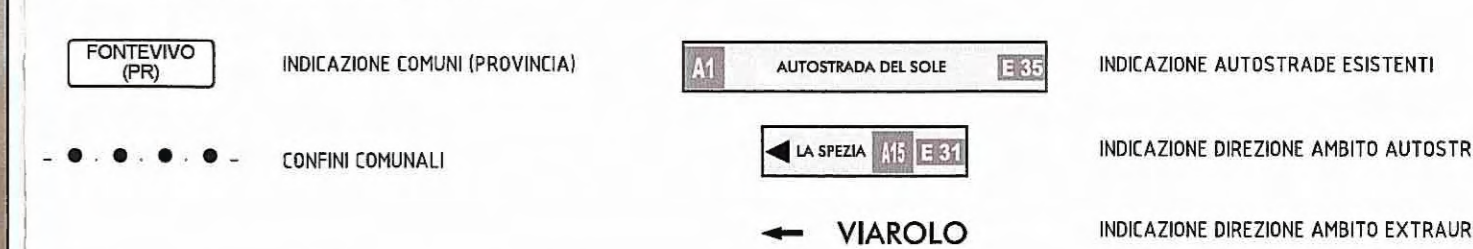
GENERALE - GENERALE - GENERALE - RILIEVI - Relazione sui rilievi plano-altimetrici RAAA 1 E I GE XX 01 R RE 001
 GENERALE - GENERALE - GENERALE - RILIEVI - Schede monografiche punti catastali fiduciali RAAA 1 E I GE XX 01 R SC 001
 GENERALE - GENERALE - GENERALE - RILIEVI - Monografia dei vertici e caposaldi d'inquadram RAAA 1 E I GE XX 01 R SC 012
 GENERALE - GENERALE - GENERALE - RILIEVI - Reti d'inquadram planim e altimetrico - Tav. 1/2 RAAA 1 E I GE XX 01 R PL 030
 GENERALE - GENERALE - GENERALE - RILIEVI - Reti d'inquadram planim e altimetrico - Tav. 2/2 RAAA 1 E I GE XX 01 R PL 031

LEGENDA

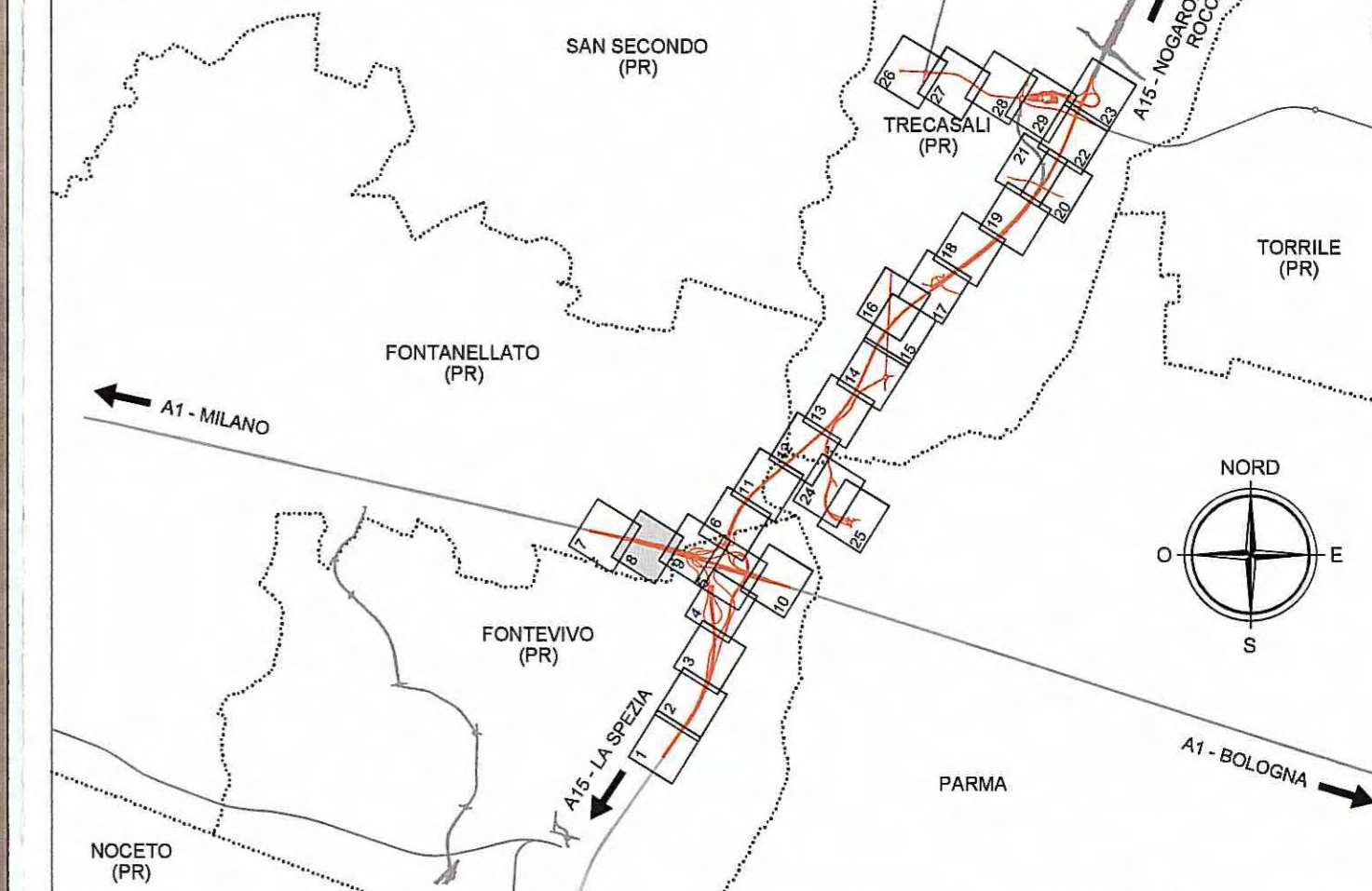
ELEMENTI DI CARATTERE TOPOGRAFICO



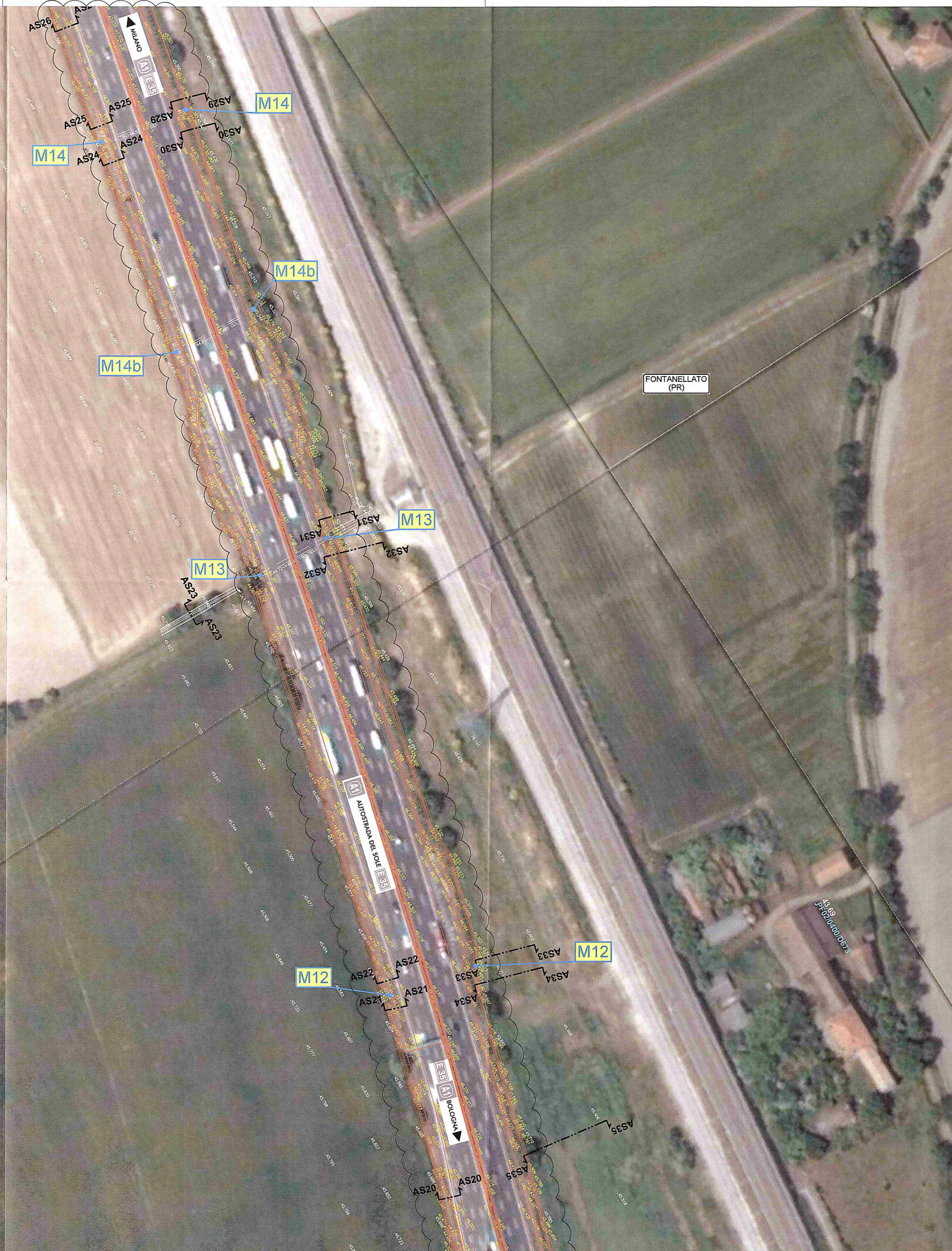
ELEMENTI DI CARATTERE GENERALE



KEY-PLAN



SCALA GRAFICA 0 20 m 40 m 60 m 80 m 100 m



Committente:
AUTOCAMIONALE DELLA CISA S.p.A.
 Via Camboara 26/A - Frazione Ponte Taro - 43015 NOCETO (PR)

Impresa Esecutrice:
PIZZAROTTI
 FONDATA NEL 1910

**AUTOSTRADA DELLA CISA A15
 RACCORDO AUTOSTRADALE A15/A22
 CORRIDOIO PLURIMODALE TIRRENO-BRENNERO
 RACCORDO AUTOSTRADALE FRA L'AUTOSTRADA DELLA CISA-FONTEVIVO (PR)
 E L'AUTOSTRADA DEL BRENNERO-NOGAROLE ROCCA (VR), I LOTTO.**
 C.U.P. G61B04000060008 C.I.G. 307068161E

PROGETTO ESECUTIVO
 AUTOCAMIONALE DELLA CISA S.p.A.
 Il Direttore TIBRE: [Signature] Il Responsabile del Procedimento: [Signature] Il Progettista: [Signature]

IMPRESA PIZZAROTTI & C. S.p.A.
 Il Direttore Tecnico: *Dot. Ing. Luca Bondanetti*
 Il Geologo: NA

PROGETTAZIONE DI:
PIZZAROTTI
 FONDATA NEL 1910
 Il Progettista:
 Ing. Fabio Nigrelli
 Ordine degli Ingegneri della Provincia di Palermo n. 3581

A.T.I.: **idrosse** **ROCKSOIL** **VIA**
 engineering MANAGERIA MANAGERIA MANAGERIA
 Ordine degli Ingegneri della Provincia di Viterbo n. 352
 Coordinatore per la Sicurezza in fase di Progettazione:
 Ing. Giovanni Maria Cepparotti

Consulenza specialistica a cura di:
 NA
 Progettista Responsabile Integrazione Prestazioni Specialistiche:
 Impresa Pizzarotti & C. S.p.A.
 Ing. Pietro Mazzoli
 Ordine degli Ingegneri della Provincia di NOGAROLE PARMA n.821

Titolo Elaborato:
**Generale
 Generale
 Generale - Rilievi
 Planimetria stato di fatto - Tav. 8/29**
 Data Emisione Progetto:
 18/03/2014
 Scala:
 1:1000

NRO IDENTIFICATIVO	CODICE COMMESSA	LOTTO	FASE	ENTE	AMBITO	CAT. OPERA	NRO OPERA	PARTE OPERA	TPO DOC.	NRO PROG. DOC.	REVISIONE
	RAAA	1	E	I	GE	XX	01	R	PL	008	B
B	10/10/2014	Istruttoria RINA prot. n° 730 del 08/09/2014					A.BORBEGGIANI		F. NIGRELLI	MAZZOLI	
A	18/03/2014	RIEMMISSIONE PROGETTO ESECUTIVO					A. ZANELLATO		F. NIGRELLI	MAZZOLI	
Rev.	Data	DESCRIZIONE REVISIONE					Redatto		Controlato	Approvato	