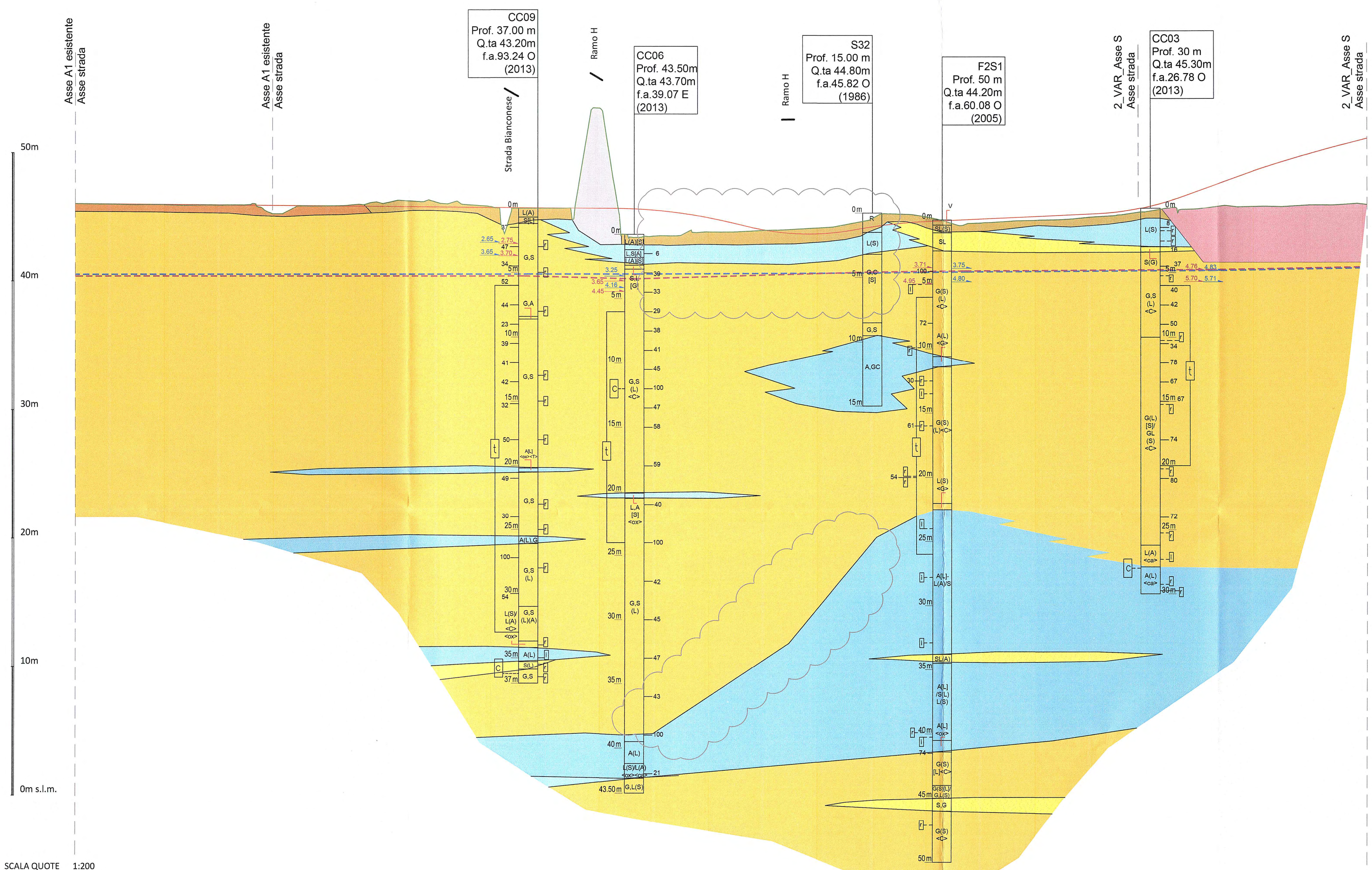


A15 - LA SPEZIA →
A15 - TRECASALI →

A15 - LA SPEZIA →
A15 - TRECASALI →



SCALA QUOTE 1:200
SCALA DISTANZE 1:2000

NUMERO SEZIONI	A1	A2	A3	A4	A5	A6	A7	A8	A9	A10	A11	A12	A13	A14	A15	A16	A17	A18	A19	A20	A21	A22	A23	A24	A25	A26	A27	A28	A29	A30	A31	A32	A33	A34	A35	A36	A37	A38	A39	A40	A41	A42	A43	A44	A45	A46	A47	A48	A49	A50	A51	A52	A53	A54	A55	A56	A57	A58	A59	A60	A61	A62	A63	A64	A65	A66	A67	A68	A69	A70	A71	A72	A73	A74	A75	A76	A77	A78	A79	A80	A81	A82	A83	A84	A85	A86	A87	A88	A89	A90	A91	A92	A93	A94	A95	A96	A97	A98	A99	A100																																																																																																																																																																																																																																																																																																																																																																																																																																																																																																																																																																																												
DISTANZE PROGRESSIVE	0,000	24,291	48,582	72,873	97,164	121,455	145,746	170,037	194,328	218,619	242,910	267,201	291,492	315,783	340,074	364,365	388,656	412,947	437,238	461,529	485,820	510,111	534,402	558,693	582,984	607,275	631,566	655,857	680,148	704,439	728,730	753,021	777,312	801,603	825,894	850,185	874,476	898,767	923,058	947,349	971,640	995,931	1020,222	1044,513	1068,804	1093,095	1117,386	1141,677	1165,968	1190,259	1214,550	1238,841	1263,132	1287,423	1311,714	1336,005	1360,296	1384,587	1408,878	1433,169	1457,460	1481,751	1506,042	1530,333	1554,624	1578,915	1603,206	1627,497	1651,788	1676,079	1700,370	1724,661	1748,952	1773,243	1797,534	1821,825	1846,116	1870,407	1894,698	1918,989	1943,280	1967,571	1991,862	2016,153	2040,444	2064,735	2089,026	2113,317	2137,608	2161,899	2186,190	2210,481	2234,772	2259,063	2283,354	2307,645	2331,936	2356,227	2380,518	2404,809	2429,100	2453,391	2477,682	2501,973	2526,264	2550,555	2574,846	2599,137	2623,428	2647,719	2672,010	2696,301	2720,592	2744,883	2769,174	2793,465	2817,756	2842,047	2866,338	2890,629	2914,920	2939,211	2963,502	2987,793	3012,084	3036,375	3060,666	3084,957	3109,248	3133,539	3157,830	3182,121	3206,412	3230,703	3255,094	3279,385	3303,676	3327,967	3352,258	3376,549	3400,840	3425,131	3449,422	3473,713	3498,004	3522,295	3546,586	3570,877	3595,168	3619,459	3643,750	3668,041	3692,332	3716,623	3740,914	3765,205	3789,496	3813,787	3838,078	3862,369	3886,660	3910,951	3935,242	3959,533	3983,824	4008,115	4032,406	4056,697	4080,988	4105,279	4129,570	4153,861	4178,152	4202,443	4226,734	4251,025	4275,316	4299,607	4323,898	4348,189	4372,480	4396,771	4421,062	4445,353	4469,644	4493,935	4518,226	4542,517	4566,808	4591,099	4615,390	4639,681	4663,972	4688,263	4712,554	4736,845	4761,136	4785,427	4809,718	4834,009	4858,300	4882,591	4906,882	4931,173	4955,464	4979,755	5004,046	5028,337	5052,628	5076,919	5101,210	5125,501	5149,792	5174,083	5198,374	5222,665	5246,956	5271,247	5295,538	5319,829	5344,120	5368,411	5392,702	5416,993	5441,284	5465,575	5489,866	5514,157	5538,448	5562,739	5587,030	5611,321	5635,612	5659,903	5684,194	5708,485	5732,776	5757,067	5781,358	5805,649	5829,940	5854,231	5878,522	5902,813	5927,104	5951,395	5975,686	6000,077	6024,368	6048,659	6072,950	6097,241	6121,532	6145,823	6170,114	6194,405	6218,696	6242,987	6267,278	6291,569	6315,860	6340,151	6364,442	6388,733	6413,024	6437,315	6461,606	6485,897	6510,188	6534,479	6558,770	6583,061	6607,352	6631,643	6655,934	6680,225	6704,516	6728,807	6753,098	6777,389	6801,680	6825,971	6850,262	6874,553	6898,844	6923,135	6947,426	6971,717	6996,008	7020,299	7044,590	7068,881	7093,172	7117,463	7141,754	7166,045	7190,336	7214,627	7238,918	7263,209	7287,500	7311,791	7336,082	7360,373	7384,664	7408,955	7433,246	7457,537	7481,828	7506,119	7530,410	7554,701	7578,992	7603,283	7627,574	7651,865	7676,156	7700,447	7724,738	7749,029	7773,320	7797,611	7821,902	7846,193	7870,484	7894,775	7919,066	7943,357	7967,648	7991,939	8016,230	8040,521	8064,812	8089,103	8113,394	8137,685	8161,976	8186,267	8210,558	8234,849	8259,140	8283,431	8307,722	8332,013	8356,304	8380,595	8404,886	8429,177	8453,468	8477,759	8502,050	8526,341	8550,632	8574,923	8599,214	8623,505	8647,796	8672,087	8696,378	8720,669	8744,960	8769,251	8793,542	8817,833	8842,124	8866,415	8890,706	8915,097	8939,388	8963,679	8987,970	9012,261	9036,552	9060,843	9085,134	9109,425	9133,716	9158,007	9182,298	9206,589	9230,880	9255,171	9279,462	9303,753	9328,044	9352,335	9376,626	9400,917	9425,208	9449,499	9473,790	9498,081	9522,372	9546,663	9570,954	9595,245	9619,536	9643,827	9668,118	9692,409	9716,700	9740,991	9765,282	9789,573	9813,864	9838,155	9862,446	9886,737	9911,028	9935,319	9959,610	9983,901	10008,192	10032,483	10056,774	10081,065	10105,356	10129,647	10153,938	10178,229	10202,520	10226,811	10251,102	10275,393	10299,684	10323,975	10348,266	10372,557	10396,848	10421,139	10445,430	10469,721	10494,012	10518,303	10542,594	10566,885	10591,176	10615,467	10639,758	10664,049	10688,340	10712,631	10736,922	10761,213	10785,504	10809,795	10834,086	10858,377	10882,668	10906,959	10931,250	10955,541	10979,832	11004,123	11028,414	11052,705	11077,096	11101,387	11125,678	11150,069	11174,360	11198,651	11222,942	11247,233	11271,524	11295,815	11320,106	11344,397	11368,688	11392,979	11417,270	11441,561	11465,852	11490,143	11514,434	11538,725	11563,016	11587,307	11611,598	11635,889	11660,180	11684,471	11708,762	11733,053	11757,344	11781,635	11805,926	11830,217	11854,508	11878,799	11903,090	11927,381	11951,672	11975,963	12000,254	12024,545	12048,836	12073,127	12097,418	12121,709	12146,000	12170,291	12194,582	12218,873	12243,164	12267,455	12291,746	12316,037	12340,328	12364,619	12388,910	12413,201	12437,492	12461,783	12486,074	12510,365	12534,656	12558,947	12583,238	12607,529	12631,820	12656,111	12680,402	12704,693	12728,984	12753,275	12777,566	12801,857	12826,148	12850,439	12874,730	12899,021	12923,312	12947,603	12971,894	12996,185	13020,476	13044,767	13069,058	13093,349	13117,640	13141,931	13166,222	13190,513	13214,804	13239,095	13263,386	13287,677	13311,968	13336,259	13360,550	13384,841	13409,132	13433,423	13457,714	13482,005	13506,296	13530,587	13554,878	13579,169	13603,460	13627,751	13652,042	13676,333	13700,624	13724,915	13749,206	13773,497	13797,788	13822,079	13846,370	13870,661	13894,952	13919,243	13943,534	13967,825	13992,116	14016,407	14040,698	14064,989	14089,280	14113,571	14137,862	14162,153	14186,444	14210,735	14235,026	14259,317	14283,608	14307,899	14332,190	14356,481	14380,772	14405,063	14429,354	14453,645	14477,936	14502,227	14526,518	14550,809	14575,100	14599,391	14623,682	14647,973	14672,264	14696,555	14720,846	14745,137	14769,428	14793,719	14818,010	14842,301	14866,592	14890,883	14915,174	14939,465	14963,756	14988,047	15012,338	15036,629	15060,920	15085,211	15109,502	15133,793	15158,084	15182,375	15206,666	15230,957	15255,248	15279,539	15303,830	15328,121	15352,412	15376,703	15401,094	15425,385	15449,676	15473,967	15498,258	15522,549	15546,840	15571,131	15595,422	15619,713	15644,004	15668,295	15692,586	15716,877	15741,168	15765,459	15789,750	15814,041	15838,332	15862,623	15886,914	15911,205	15935,496	15959,787	15984,078	16008,369	16032,660	16056,951	16081,242	16105,533	16129,824	16154,115	16178,406	16202,697	16226,988	16251,279	16275,570	16300,000

AGGIORNATI CONTATTI GEOLOGICI IN SEZIONE

LEGENDA GEOLITOLGICA TERRENO DI NATURA ANTROPICA

- Suolo agrario
- Argini eli rilevati in terra
- Riepimenti eli cumuli di cava
- Rilevati stradali

LEGENDA CAMPAGNE GEOGNOSTICHE

- S1 SONDAGGIO A CAROTTAGGIO CONTINUO (campagna 2003 e 2005)
- P1 PROVE PENETROMETRICHE A PUNTA ELETTRICA (campagna 2003 e 2005)
- E1 POZZETTI ESPLORATIVI (campagna 2003 e 2005)
- P1 PROVE PENETROMETRICHE A PUNTA MECCANICA (campagna 2001)
- P49 PROVE PENETROMETRICHE A PUNTA MECCANICA (campagna 1998)
- P32-86 PROVE PENETROMETRICHE A PUNTA MECCANICA (campagna 1986)

TERRENI ALLUVIONALI POSTGLACIALI (OLOCENE)

- Ghiaia prevalente, in matrice sabbiosa e/o limosa, talora con sabbia
- Sabbia prevalente, limosa talora con ghiaia
- Limo prevalente, argilloso - debolmente sabbioso
- Argilla prevalente, limosa o debolmente limosa, talora con inclusi torresi
- Torba

LEGENDA DELLE INDAGINI GEOGNOSTICHE

SA03 Prof. 40m
Prof. 105m S
f.d. 248,2m
f.a. 105m S
o OVEST (O)
CAMPAGNA INDAGINI

CLASSI INTERMEDIE TERRENI :

%	termini AgL	esempio
50 - 50	e	SL=sabbia e limo
50 - 25	con	SL=sabbia con limo
25 - 10	-oso	S(L)=sabbia limosa
10 - 5	deb. -oso	S(L)=sabbia deb. limosa

DESCRIZIONE SCHEMATICA DEL TERRENO

CLASSI BASILARI :

- R=MATERIALE DI RIPORTO
- V=TERRENO VEGETALE
- C=CIOTTOLI
- G=GHIAIA
- S=SABBIA
- L=LIMO
- A=ARGILLA
- T=TORBA
- CC=ELEMENTI CARBONATI

PIEZOMETRO

- t=Tipo tubo aperto (tratto finestrato)
- C=Tipo CASAGRANDE (prof. cella)

ALTERNANZE E INTERCALAZIONI :

- S/L=alternanze porfetiche di sabbia e limo
- S/L=alternanze subordinate di limo in sabbia
- <C>=inclusioni di blocchi o clasti calcarei

STENDIMENTI SISMICI / ELETTRICI

LIVELLETTA

GRAFICO CPTu

u (MPa) Fr (%)

Comittente: **AUTOCAMIONALE DELLA CISA S.p.A.**
Via Camboara 26/A - Frazione Ponte Taro - 43015 NOCETO (PR)

Impresa Esecutrice: **PIZZAROTTI**
FONDATA NEL 1910

AUTOSTRADA DELLA CISA A15 RACCORDO AUTOSTRADALE A15/A22 CORRIDOIO PLURIMODALE TIRRENO-BRENNERO RACCORDO AUTOSTRADALE FRA L' AUTOSTRADA DELLA CISA-FONTEVIVO (PR) E L' AUTOSTRADA DEL BRENNERO-NOGAROLE ROCCA (VR). I LOTTO.
C.U.P. G61B04000060008 C.I.G. 307068161E

PROGETTO ESECUTIVO

AUTOCAMIONALE DELLA CISA S.p.A.
Il Direttore TIGB: _____ Il Responsabile del Procedimento: _____ Il Presidente: _____

IMPRESA PIZZAROTTI & C. S.p.A.
Il Direttore Tecnico: **Dott. Ing. Luca Bondanelli**

Il Geologo: **Dott. Geol. Fiorenza Pennino**
Ordine dei Geologi della Lombardia n.1575

PROGETTAZIONE DI: **PIZZAROTTI**
A.T.I.: **idrosse engineering** **ROCKSOIL S.p.A.** **VIA**

Il Progettista: **NA**
Coordinatore per la Sicurezza in fase di Progettazione: **Ing. Giovanni Maria Cepparotti**
Ordine degli Ingegneri della Provincia di Viterbo n. 392

Consulenza specialistica a cura di: **Ing. Pietro MAZZOLI**
Impresa Pizzarotti & C. S.p.A. **INGEGNERIA PARMENSE**
Ing. Pietro Mazzoli **INGEGNERIA PARMENSE**
Ordine degli Ingegneri della Provincia di Parma n. 821

Titolo Elaborato: **Generale Generale - Geologia, idrogeologia e geomorfologia Profilo Geologico - Interconnessione ramo A**
Data Emissione Progetto: **18/03/2014**
Scale: **1:2000 - 1:200**

Identif. Elaborato:

N.RO IDENTIFICATIVO	CODICE COMMESSA	LOTTO	FASE	ENTE	AMBITO	CAT. OPERA	N.RO OPERA	PARTE OPERA	TIPO DOC.	N.RO PROGR. DOC.	REVISIONE
	RAAA	1	E	R	GE	XX	01	0	PG	009	A

Rev. Data Istruttoria A15 RIEMMISSIONE PROGETTO ESECUTIVO DESCRIZIONE REVISIONE L. BELLARDO F. PENNINO MAZZOLI L. BELLARDO F. PENNINO MAZZOLI Redatto Controllato Approvato