

Committente:



# AUTOCAMIONALE DELLA CISA S.P.A.

Via Camboara 26/A - Frazione Ponte Taro - 43015 NOCETO (PR)

Impresa Esecutrice:



**AUTOSTRADA DELLA CISA A15  
RACCORDO AUTOSTRADALE A15/A22  
CORRIDOIO PLURIMODALE TIRRENO-BRENNERO  
RACCORDO AUTOSTRADALE FRA L' AUTOSTRADA DELLA CISA-FONTEVIVO (PR)  
E L' AUTOSTRADA DEL BRENNERO-NOGAROLE ROCCA (VR). I LOTTO.**

C.U.P. G61B04000060008

C.I.G. 307068161E

## PROGETTO ESECUTIVO

AUTOCAMIONALE DELLA CISA S.p.A.

Il Direttore TIBRE:

Il Responsabile del Procedimento:

Il Presidente:

IMPRESA PIZZAROTTI & C. S.p.A.

Il Direttore Tecnico:

**IMPRESA PIZZAROTTI & C. S.p.A.**  
**Il Responsabile di Progetto**

Il Geologo:

N.A.

PROGETTAZIONE DI:

**Dot. Ing. Luca Bondanelli**



A.T.I.:

**idroesse**  
engineering  
MANDATARIA

**ROKSOUL** S.p.A.  
MANDANTE

**VIA**  
INGEGNERIA S.r.l.  
MANDANTE

Il Progettista:

Ing. Fabio Nigrelli

Ordine degli Ingegneri della Provincia di Palermo n. 3581

Coordinatore per la Sicurezza in fase di Progettazione:

Ing. Giovanni Maria Cepparotti

Ordine degli Ingegneri della Provincia di Viterbo n. 392

Consulenza specialistica a cura di:

N.A.

Progettista Responsabile Integrale: **Ing. PIETRO MAZZOLI**

Impresa Pizzarotti & C. S.p.A. **IMPRESA PIZZAROTTI**

Ing. Pietro Mazzoli

Ordine degli Ingegneri della Provincia di Parma n. 821 **INGEGNERI PARMA n.821**

Titolo Elaborato:

**GENERALE  
PIANO DI MONITORAGGIO E GESTIONE AMBIENTALE  
CANTIERI  
GENERALE  
Quadro informativo esistente  
Schede ricettori Atmosfera**

Data Emissione Progetto:

18/03/2014

Scala:

Identif. Elaborato:

N.RO IDENTIFICATIVO	CODICE COMMESSA	LOTTO	FASE	ENTE	AMBITO	CAT OPERA	N OPERA	PARTE OP	TIPO DOC	N Progr. Doc.	REV.
	RAAA	1	E	I	GE	PM	00	G	SC	001	C

C	29/04/2015	AGGIORNAMENTO PUNTI DI MONITORAGGIO				MITIDIERI	NIGRELLI	MAZZOLI
B	29/09/2014	RAPPORTO ORGANISMO DI CONTROLLO RINA (Prot. 730 del 08.09.2014)				MITIDIERI	NIGRELLI	MAZZOLI
A	18/07/2014	RIEMMISSIONE PROGETTO ESECUTIVO				FERRANTE	NIGRELLI	MAZZOLI
Rev.	Data	DESCRIZIONE REVISIONE				Redatto	Controllato	Approvato

**RATM2001**

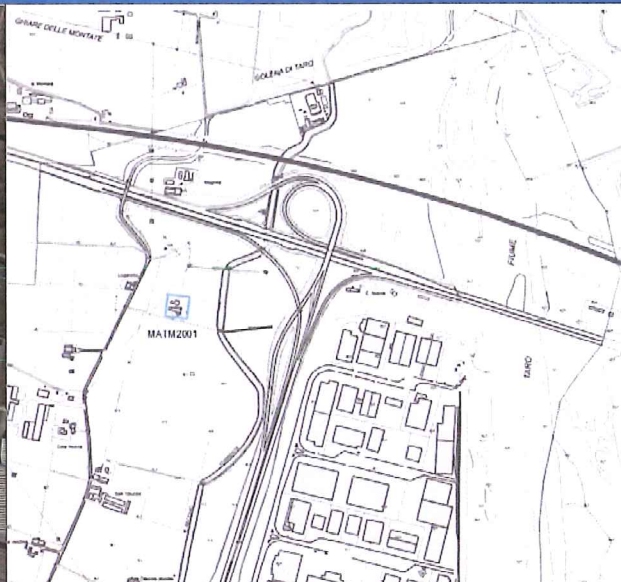
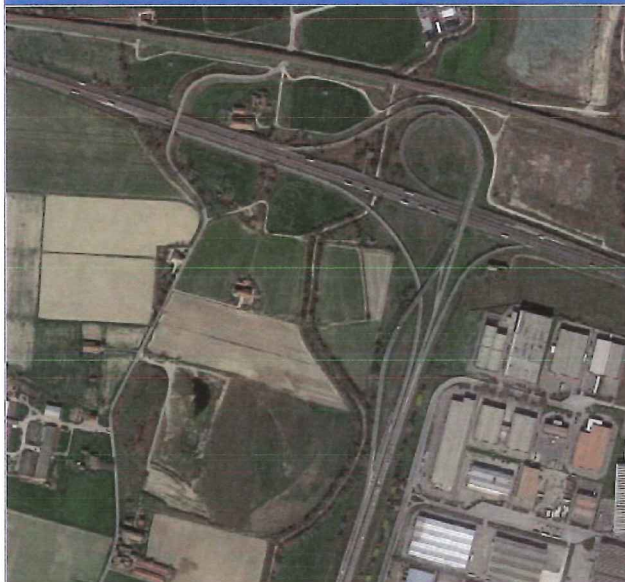


Foto aerea

Ubicazione su CTR

DATA CENSIMENTO  
16.07.2014

LOCALIZZAZIONE GEOGRAFICA

Località: Logaretto  
Comune: Fontevivo  
Provincia: Parma  
Regione: Emilia Romagna

STRADE PRINCIPALI/SORGENTI ESISTENTI

Autostrada A1  
Autostrada A15  
Strada comunale di Bianconese

INTERFERENZE PREVISTE

FASE DI ESERCIZIO:

Tipo di interferenza	Distanza/pk	Indicazione geografica
<input checked="" type="checkbox"/> autostrada	330 m/-03+854 km	A15 Parma ovest – Trecasali Cispadana
<input type="checkbox"/> viabilità ordinaria		
<input type="checkbox"/> barriera di esazione		
<input type="checkbox"/> autostazione		
<input type="checkbox"/> area di servizio		

TRAFFICO DI PROGETTO

	Mezzi leggeri	Mezzi pesanti
Autostrada		
Anno 2012	15.847	5.553
Anno 2042	25.051	9.949
Viabilità connessa al progetto <sup>1</sup>		
Anno 2012		
Anno 2042		

NOTE

<sup>1</sup> Per viabilità connessa al progetto si intende la viabilità che connette l'autostazione in progetto (Trecasali – Terre Verdiane) alla viabilità ordinaria. L'eventuale flusso di traffico relativo a tale viabilità viene a costituire una sorgente di emissioni aggiuntiva al flusso di traffico previsto lungo il tracciato autostradale in progetto.

**RATM2003**

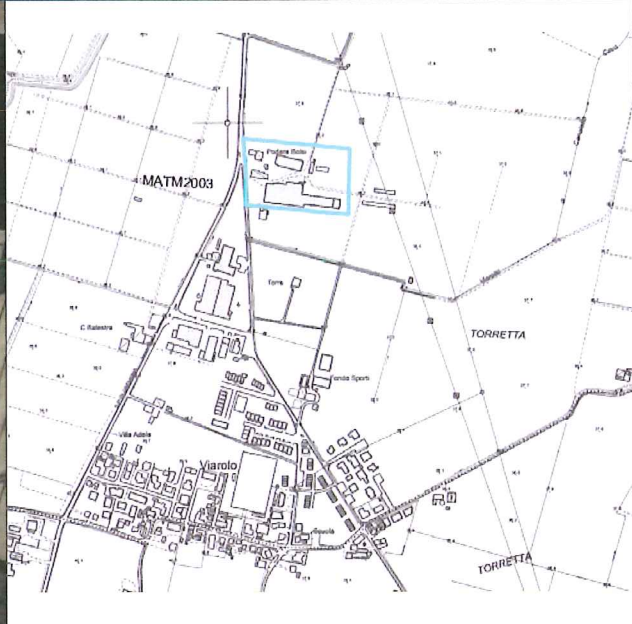


Foto aerea

Ubicazione su CTR

**DATA CENSIMENTO**

16.06.2005

**LOCALIZZAZIONE GEOGRAFICA**

Località: Viarolo  
Comune: Parma, Sissa Trecasali  
Provincia: Parma  
Regione: Emilia Romagna

**STRADE PRINCIPALI/SORGENTI ESISTENTI**

S.P. di Cremona  
Strada Lugagnano

**INTERFERENZE PREVISTE**

**FASE DI ESERCIZIO:**

Tipo di interferenza	Distanza/pk	Indicazione geografica
<input checked="" type="checkbox"/> autostrada	240 m/02+000 km	A15 Parma ovest – Trecasali Cispadana
<input checked="" type="checkbox"/> viabilità ordinaria	30 m/02+500 km Viarolo	SP10 di Cremona
<input type="checkbox"/> barriera di esazione		
<input type="checkbox"/> autostazione		
<input type="checkbox"/> area di servizio		

**TRAFFICO DI PROGETTO**

	Mezzi leggeri	Mezzi pesanti
<b>Autostrada</b>		
Anno 2012	15.847	5.553
Anno 2042	25.051	9.949
<b>Viabilità connessa al progetto<sup>1</sup></b>		
Anno 2012	6.750	2.250
Anno 2042	12.000	4.000

**NOTE**

<sup>1</sup> Per viabilità connessa al progetto si intende la viabilità che connette l'autostazione in progetto (Trecasali – Terre Verdiane) alla viabilità ordinaria. L'eventuale flusso di traffico relativo a tale viabilità viene a costituire una sorgente di emissioni aggiuntiva al flusso di traffico previsto lungo il tracciato autostradale in progetto.

RATM2033

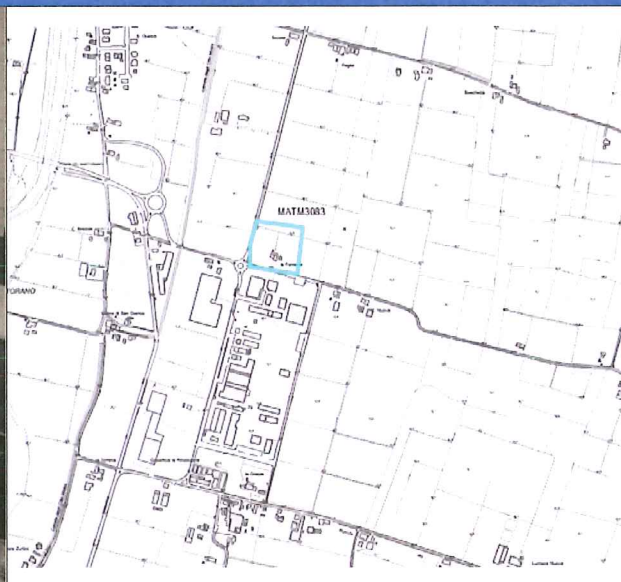


Foto aerea

Ubicazione su CTR

DATA CENSIMENTO

16.06.2005

LOCALIZZAZIONE GEOGRAFICA

Località: San Quirico  
Comune: Sissa Trecasali  
Provincia: Parma  
Regione: Emilia Romagna

STRADE PRINCIPALI/SORGENTI ESISTENTI

S.P. 10 di Cremona  
S.P. 8 di Sissa

INTERFERENZE PREVISTE

FASE DI ESERCIZIO:

Tipo di interferenza	Distanza/pk	Indicazione geografica
<input checked="" type="checkbox"/> autostrada	1760 m/09+200 km	A15 Parma ovest – Trecasali Cispadana
<input checked="" type="checkbox"/> viabilità ordinaria	60 m/00+300 km San Quirico	SP 8 di Sissa
<input checked="" type="checkbox"/> barriera di esazione		
<input type="checkbox"/> autostazione		
<input type="checkbox"/> area di servizio		

TRAFFICO DI PROGETTO

	Mezzi leggeri	Mezzi pesanti
Autostrada		
Anno 2012	15.847	5.553
Anno 2042	25.051	9.949
Viabilità connessa al progetto <sup>1</sup>		
Anno 2012	6.750	2.250
Anno 2042	12.000	4.000

NOTE

<sup>1</sup> Per viabilità connessa al progetto si intende la viabilità che connette l'autostazione in progetto (Trecasali – Terre Verdiane) alla viabilità ordinaria. L'eventuale flusso di traffico relativo a tale viabilità viene a costituire una sorgente di emissioni aggiuntiva al flusso di traffico previsto lungo il tracciato autostradale in progetto.

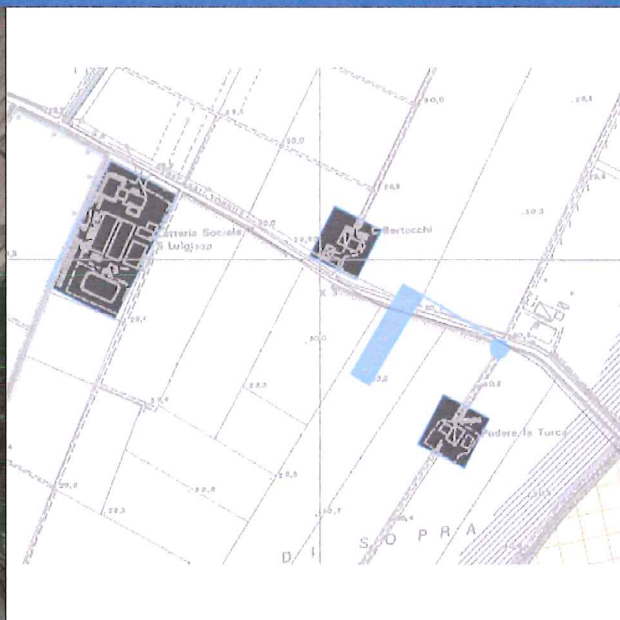
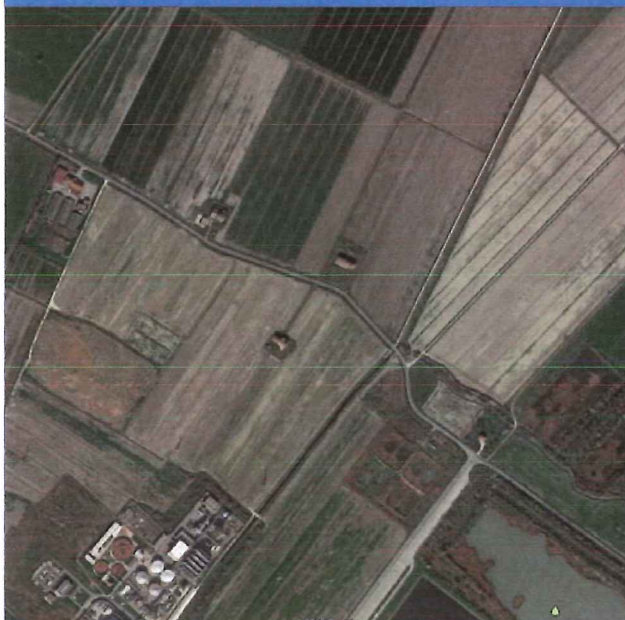
**RATM2034**


Foto aerea

Ubicazione su CTR

**DATA CENSIMENTO**

16.06.2005

**LOCALIZZAZIONE GEOGRAFICA**

 Località: Prati di Sopra - Stabilimento ERIDANIA  
 Comune: Sissa-Trecasali  
 Provincia: Parma  
 Regione: Emilia Romagna

**STRADE PRINCIPALI/SORGENTI ESISTENTI**

S.P. 43 Trecasali - Torrile

**INTERFERENZE PREVISTE**
**FASE DI ESERCIZIO:**
**Tipo di interferenza**
 autostrada

**Distanza/pk**

1760 m/09+200 km

**Indicazione geografica**

A15 Parma ovest – Trecasali Cispadana

 viabilità ordinaria

20 m/00+210 km Confine comunale

S.P. 43 Trecasali - Torrile

 barriera di esazione

 autostazione

 area di servizio

**TRAFFICO DI PROGETTO**

	Mezzi leggeri	Mezzi pesanti
<b>Autostrada</b>		
Anno 2012	-	-
Anno 2042	-	-
<b>Viabilità connessa al progetto</b>		
Anno 2012	-	-
Anno 2042	-	-

**NOTE**