

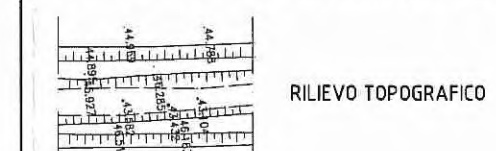
ELABORATI DI RIFERIMENTO

GENERALE - GENERALE - GENERALE - RILIEVI - Planimetria stato di fatto - Tav. 1/29

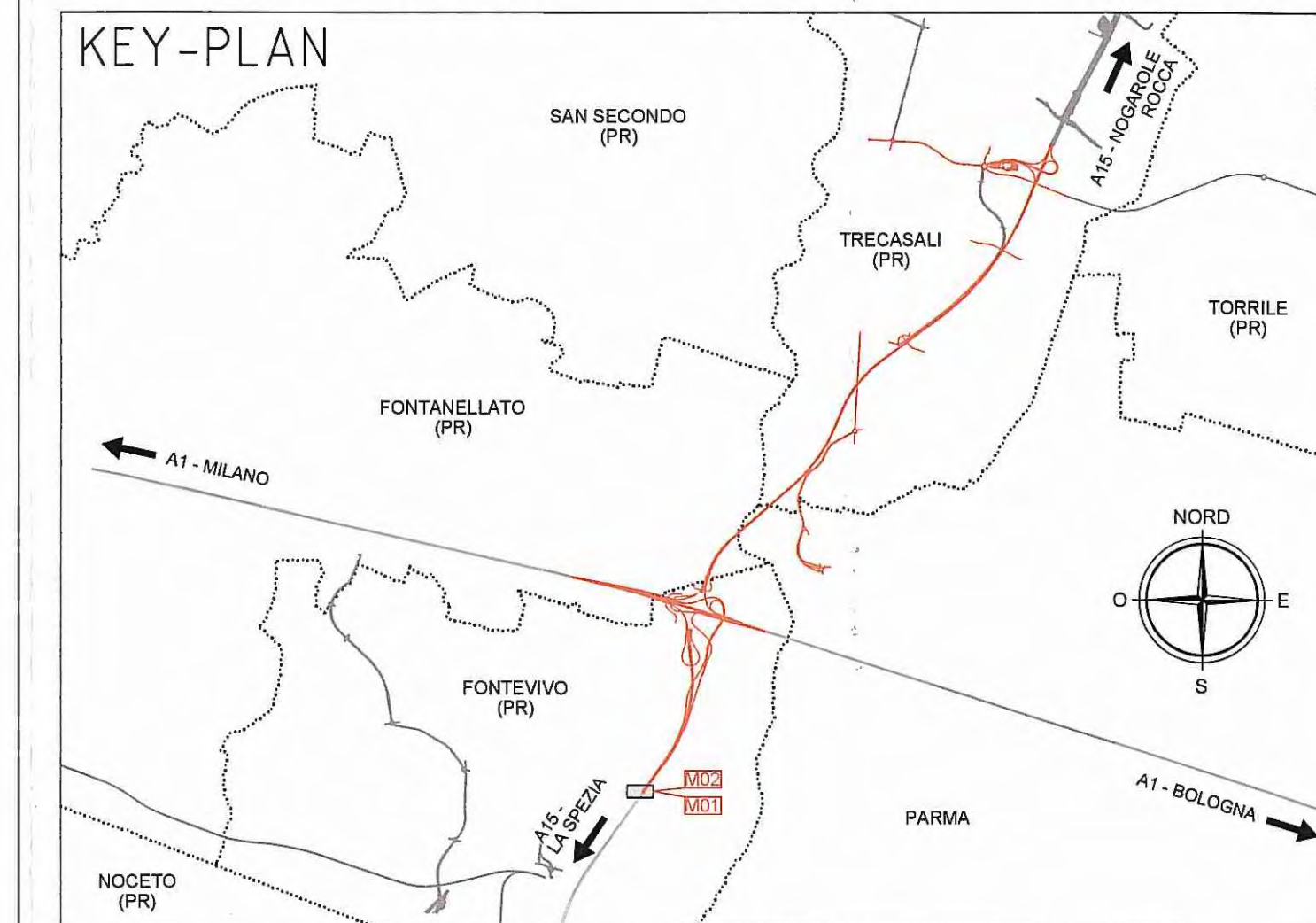
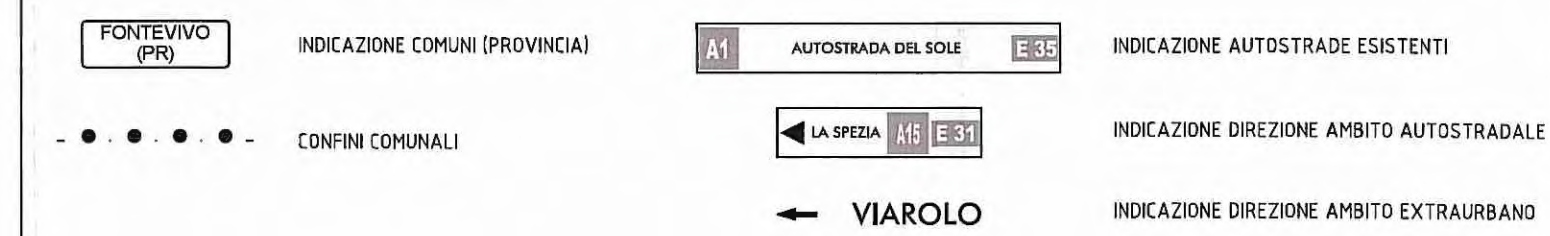
RAAA 1 E I GE XX 01 R PL 001

LEGENDA

ELEMENTI DI CARATTERE TOPOGRAFICO

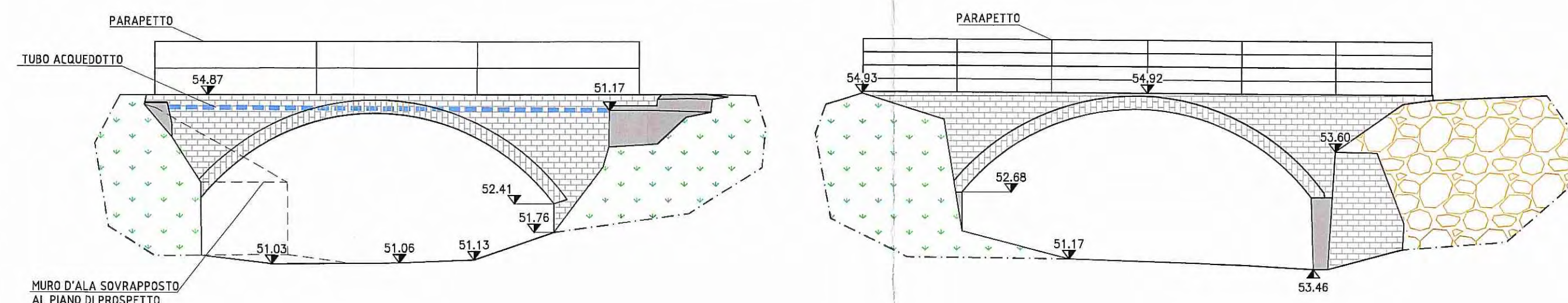


ELEMENTI DI CARATTERE GENERALE

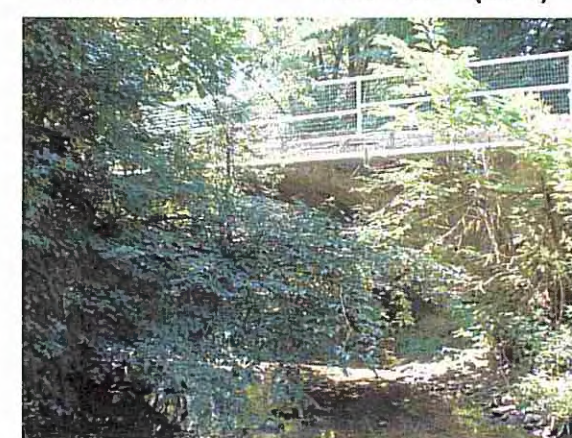


SCALA GRAFICA 0 10 m 20 m 30 m 40 m 50 m

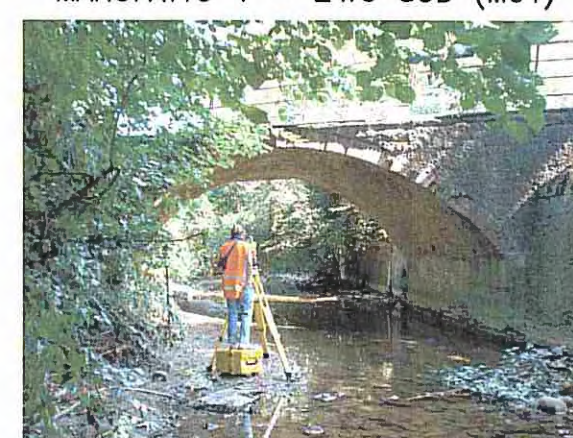
MANUFATTO M01



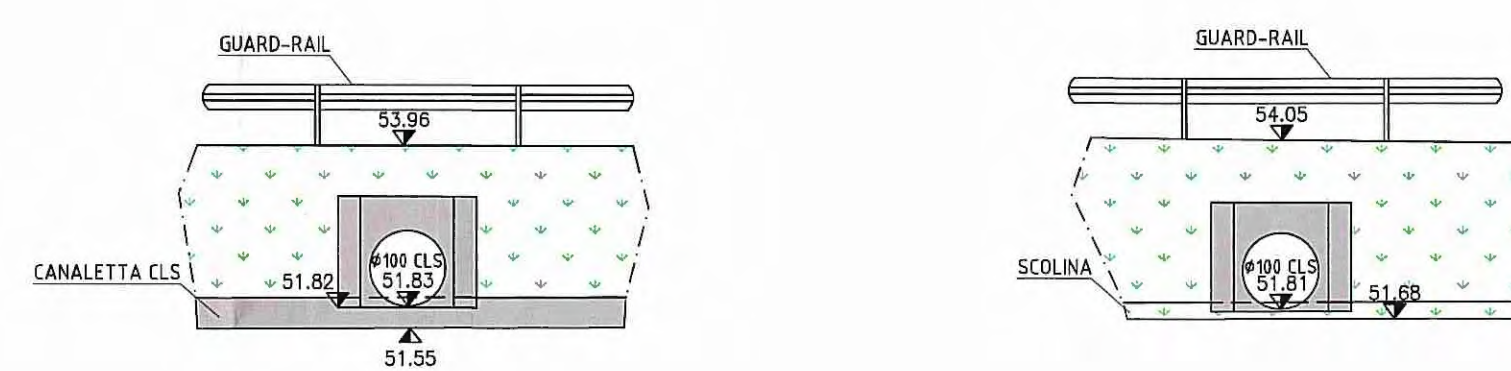
MANUFATTO 1 - LATO SUD (M01)



MANUFATTO 1 - LATO SUD (M01)



MANUFATTO M02



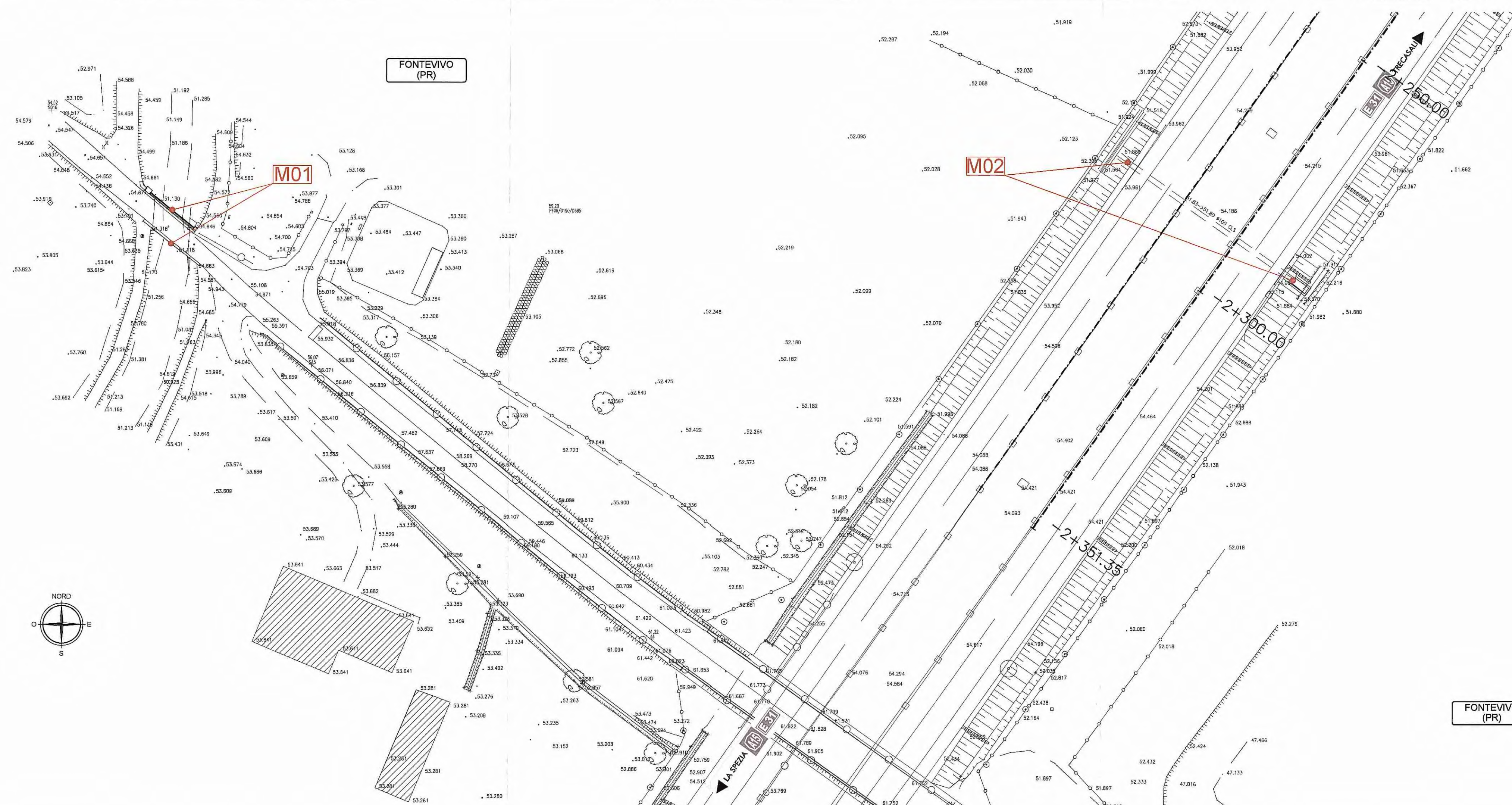
MANUFATTO 2 - LATO OVEST (M02)



MANUFATTO 2 - LATO EST (M02)



SCALA GRAFICA 0 2 m 4 m 6 m 8 m 10 m



Committente:



**AUTOCAMIONALE DELLA CISA S.p.A.**

Via Camboara 26/A - Frazione Ponte Taro - 43015 NOCETO (PR)

Impresa Esecutrice:



**AUTOSTRADA DELLA CISA A15  
RACCORDO AUTOSTRADALE A15/A22  
CORRIDOIO PLURIMODALE TIRRENO-BRENNERO  
RACCORDO AUTOSTRADALE FRA L' AUTOSTRADA DELLA CISA-FONTEVIVO (PR)  
E L' AUTOSTRADA DEL BRENNERO-NOGAROLE ROCCA (VR). I LOTTO.**

C.U.P. G61B0400060008 C.I.G. 307068161E

**PROGETTO ESECUTIVO**

AUTOCAMIONALE DELLA CISA S.p.A.

Il Direttore TIBRE:

*A*

Il Responsabile del Procedimento:

*[Signature]*

Il Presidente:

*[Signature]*

IMPRESA PIZZAROTTI & C. S.p.A.

Il Direttore Tecnico:

**IMPRESA PIZZAROTTI & C. S.p.A.**  
Il Responsabile di Progetto  
Dot. Ing. Luca Bandanelli

Il Geologo:

NA

PROGETTAZIONE DI:



A.T.I. **idresse engineering** **ROCKSOIL S.p.A.** **VIA MANICATA**

Il Progettista:

Ing. Fabio Nigrelli  
Ordine degli Ingegneri della Provincia di Palermo n. 3581

Coordinatore per la Sicurezza in fase di Progettazione:

Ing. Giovanni Maria Cepparotti  
Ordine degli Ingegneri della Provincia di Viterbo n. 392

Consulenza specialistica e cura di:

NA

Progettista Responsabile Integrazione Progettazioni Specialistiche  
Impresa Pizzarotti & C. S.p.A.  
Ing. Pietro Mazzoli  
Ordine degli Ingegneri della Provincia di Viterbo n. 392

Titolo Elaborato:

**Generale  
Generale - Rilievi  
Schema Manufatti - M01 ponticello e M02 tombino**

Data Emissione Progetto:

18/03/2014

Scala:

1:500/100

Identif. Elaborato:

N.RO IDENTIFICATIVO	COOICE COMMESSA	LOTTO	FASE	ENTE	AMBITO	CAT. OPERA	N.RO OPERA	PARTE OPERA	TIPO DOC.	N.RO PROG. EDC.	REVISIONE
	RAAA	1	E	I	GE	XX	01	R	SC	002	A

Rev.	Data	DESCRIZIONE REVISIONE	F. LANDO Redatto	F. NIGRELLI Controllato	MAZZOLI Approvato
A	18/03/2014	RIEMMISSIONE PROGETTO ESECUTIVO			