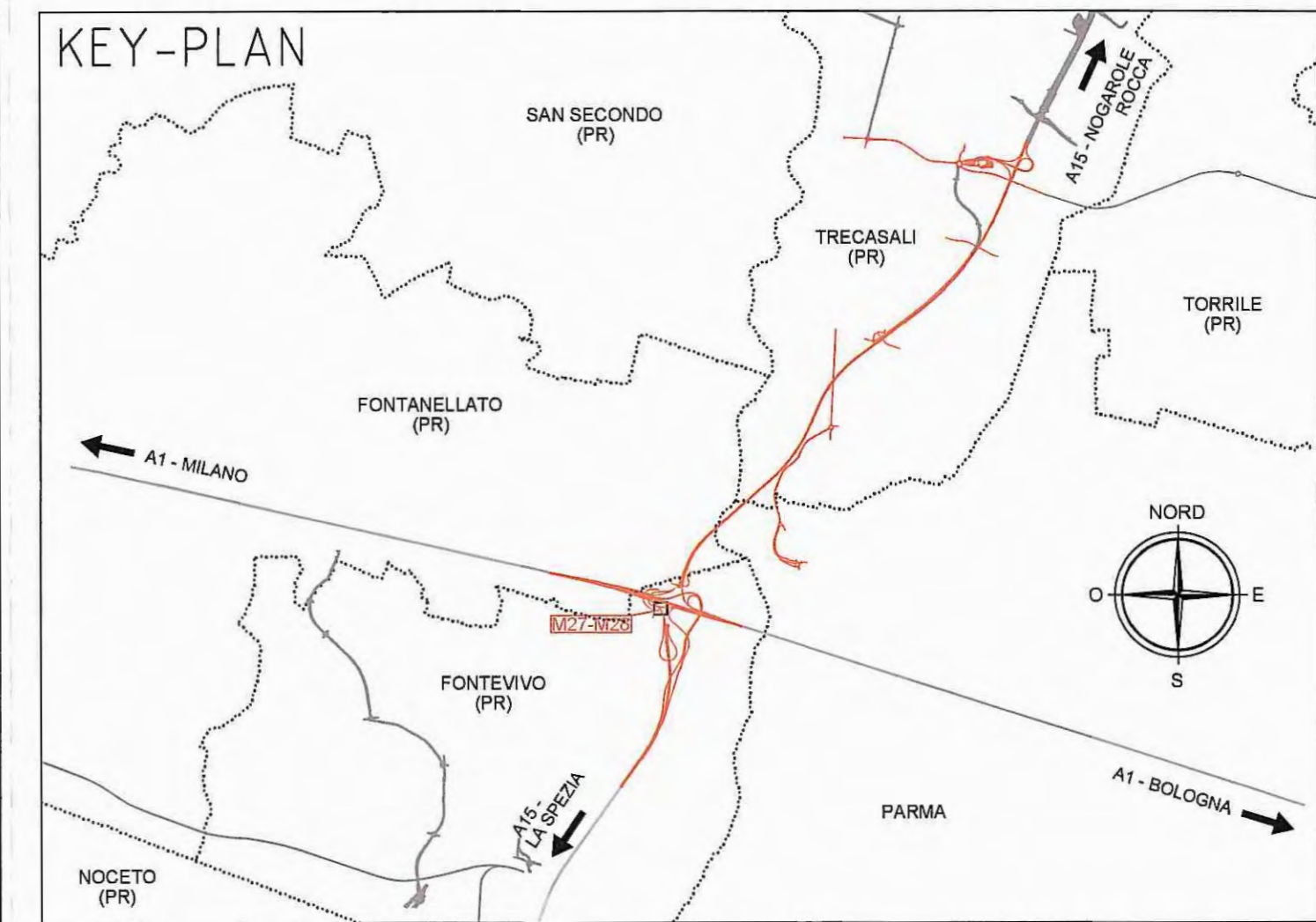


M10 MANUFATTI/TOMBOTTI RILEVATI

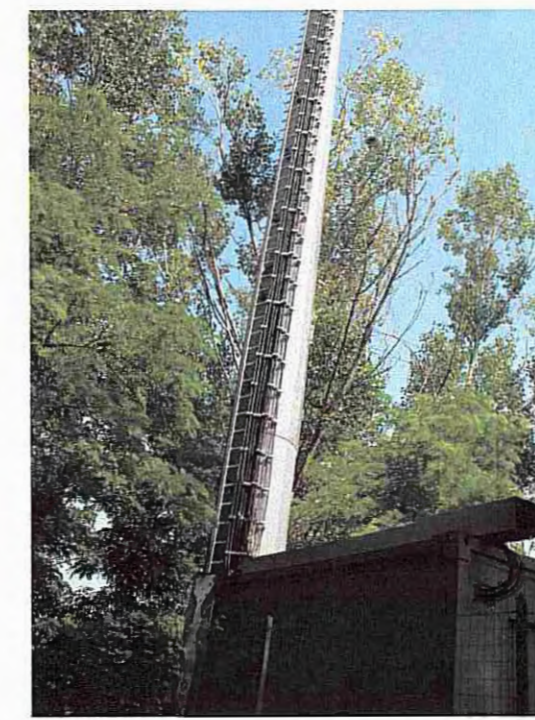


SCALA GRAFICA 0 10 m 20 m 30 m 40 m 50 m

MANUFATTO M27



MANUFATTO M28



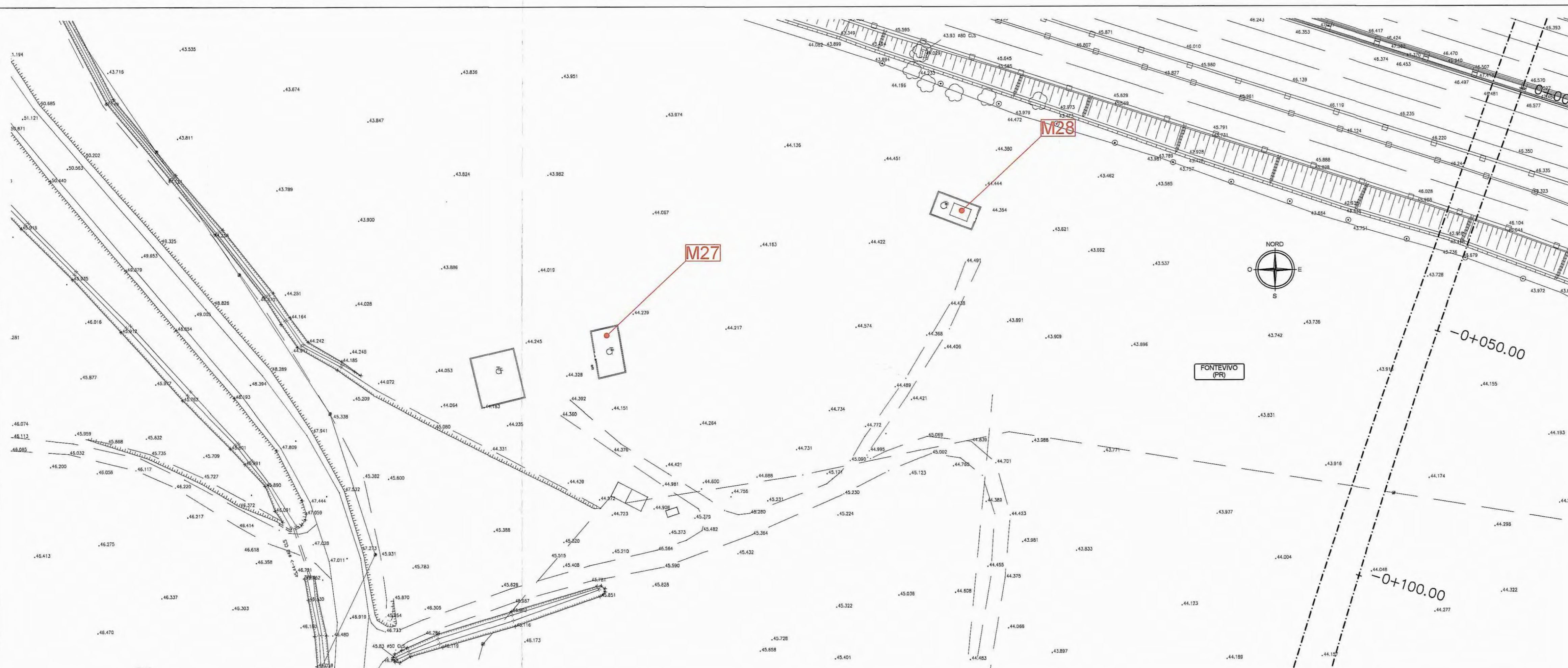
MANUFATTO M27



MANUFATTO M28



SCALA GRAFICA 0 2 m 4 m 6 m 8 m 10 m



Committente: **AUTOCAMIONALE DELLA CISA S.p.A.**
Via Camboara 26/A - Frazione Ponte Taro - 43015 NOCETO (PR)

Impresa Esecutrice: **PIZZAROTTI** FONDATA NEL 1910

AUTOSTRADA DELLA CISA A15 RACCORDO AUTOSTRADALE A15/A22 CORRIDOIO PLURIMODALE TIRRENO-BRENNERO RACCORDO AUTOSTRADALE FRA L' AUTOSTRADA DELLA CISA-FONTEVIVO (PR) E L' AUTOSTRADA DEL BRENNERO-NOGAROLE ROCCA (VR). I LOTTO.
C.U.P. G61B04000060008 C.I.G. 307068161E

PROGETTO ESECUTIVO

AUTOCAMIONALE DELLA CISA S.p.A.
Il Direttore TIBRE: _____ Il Responsabile del Procedimento: _____ Il Presidente: _____

IMPRESA PIZZAROTTI & C. S.p.A.
Il Direttore Tecnico: *Dot. Ing. Luca Bondanelli*

Il Geologo: NA

PROGETTAZIONE DI: **PIZZAROTTI** FONDATA NEL 1910
Il Progettista: **Ing. Fabio Nigrelli**
Ordine degli ingegneri della Provincia di Palermo n. 3581
Coordinatore per la Sicurezza in fase di Progettazione: **Ing. Giovanni Maria Cepparotti**
Ordine degli Ingegneri della Provincia di Viterbo n. 392

A.T.I.: **idroesse engineering** **ROKSOIL S.p.A.** **VIA**
Consulenza specialistica e cura di: NA
Progettista Responsabile Integrazione Prestazioni Specialistiche: **Ing. Pietro Mazzoli**
IMPRESA PIZZAROTTI & C. S.p.A. **INGEGNERI PARMA n.821**
Ordine degli Ingegneri della Provincia di Parma n.821

Titolo Elaborato: **Generale Generale - Rilievi Scheda Manufatti - M27 e M28 antenne** Data Emissione Progetto: **18/03/2014**
Scala: **1:500/100**

RAAA	LOTTO	FASE	ENTE	AMBITO	DAT. OPERA	NUM. OPERA	PARTE OPERA	TIPO DOC.	NUM. PROG. DOC.	REVISIONE
RAAA	1	E	I	GE	XX	01	R	SC	014	A

Identif. Elaborato: _____

RAAA	DATA	DESCRIZIONE REVISIONE	F. LAVORO	F. NIGRELLI	MAZZOLI
A	18/03/2014	REMISSIONE PROGETTO ESECUTIVO	Realizzato	Controllato	Approvato