

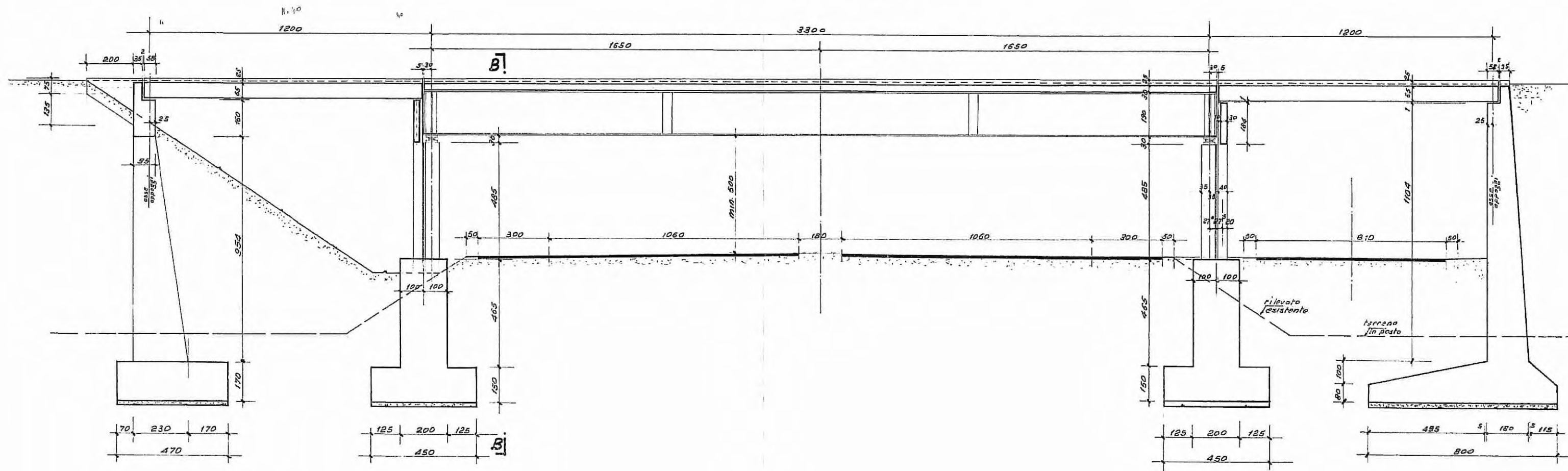
MANUFATTO M35 - PROSPETTO OVEST



MANUFATTO M35 - PROSPETTO EST

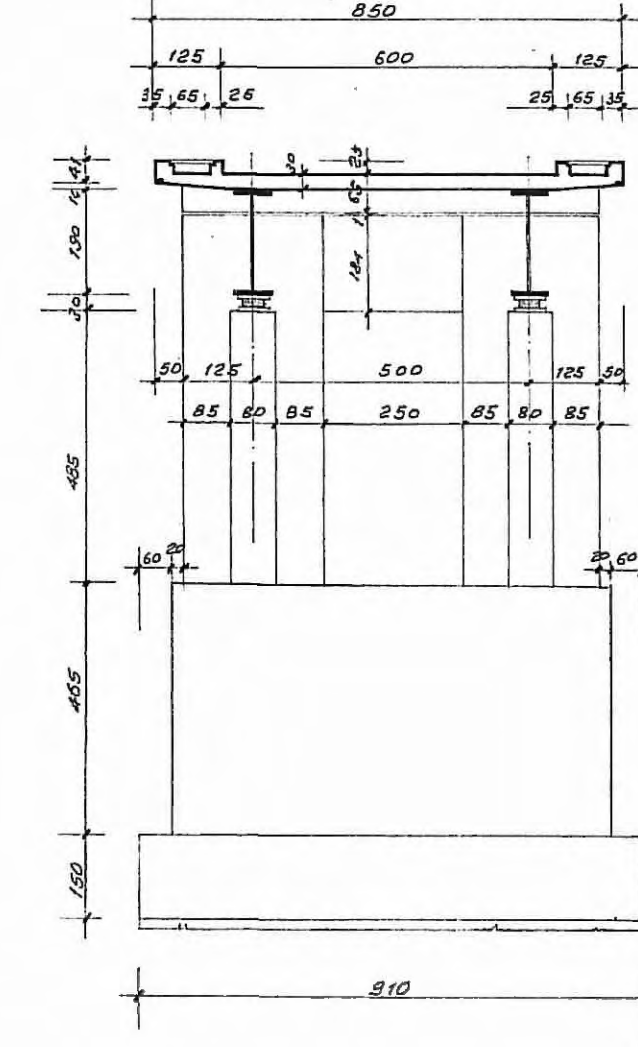


SEZIONE LONGITUDINALE



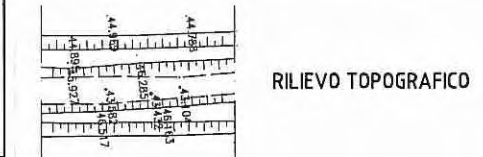
SCALA GRAFICA 0 2 m 4 m 6 m 8 m 10 m

SEZIONE B-B  
(A MURATURE SCOPERTE)



LEGENDA

ELEMENTI DI CARATTERE TOPOGRAFICO

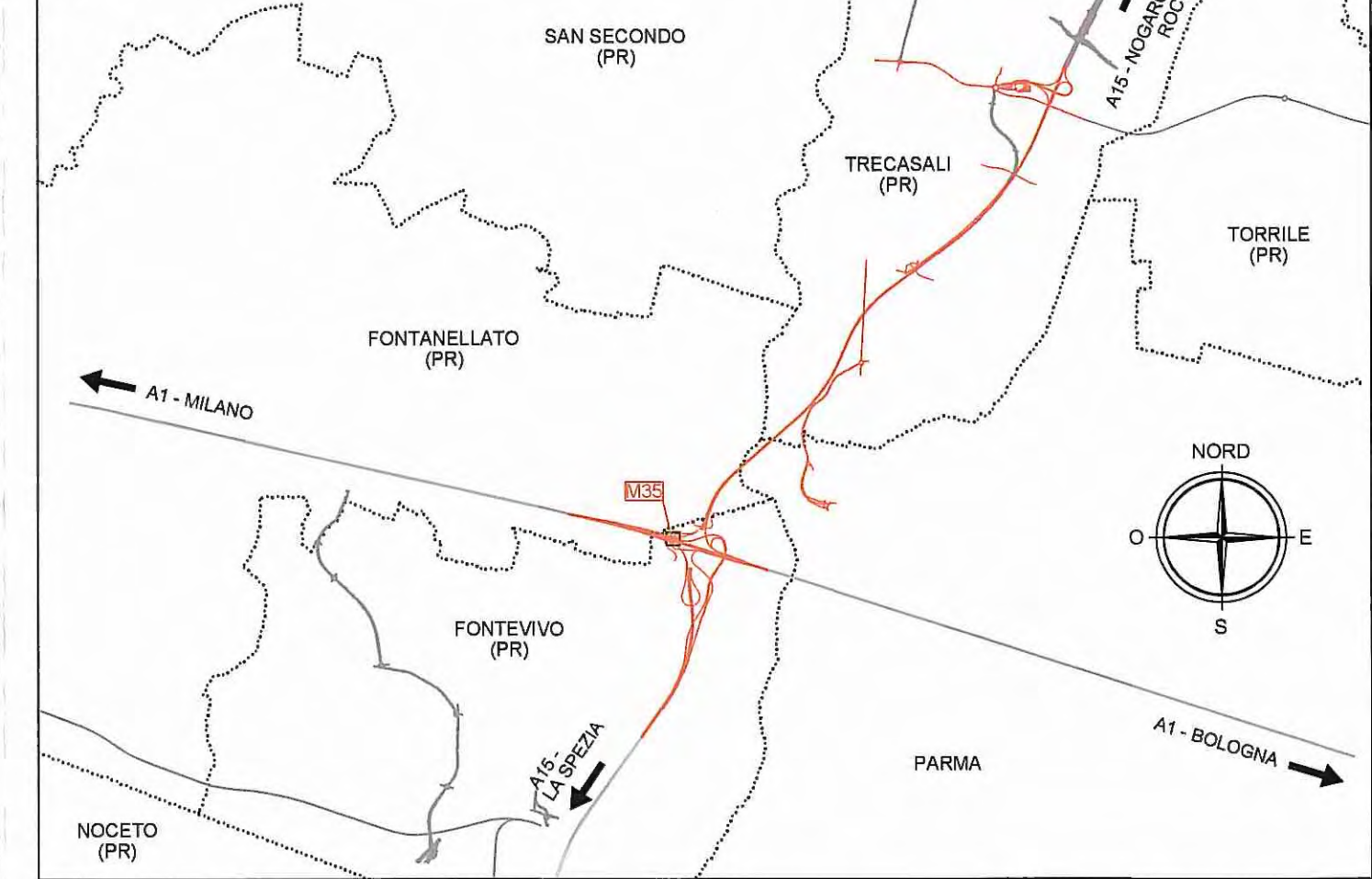


M10 MANUFATTI/TOMBOTTI RILEVATI

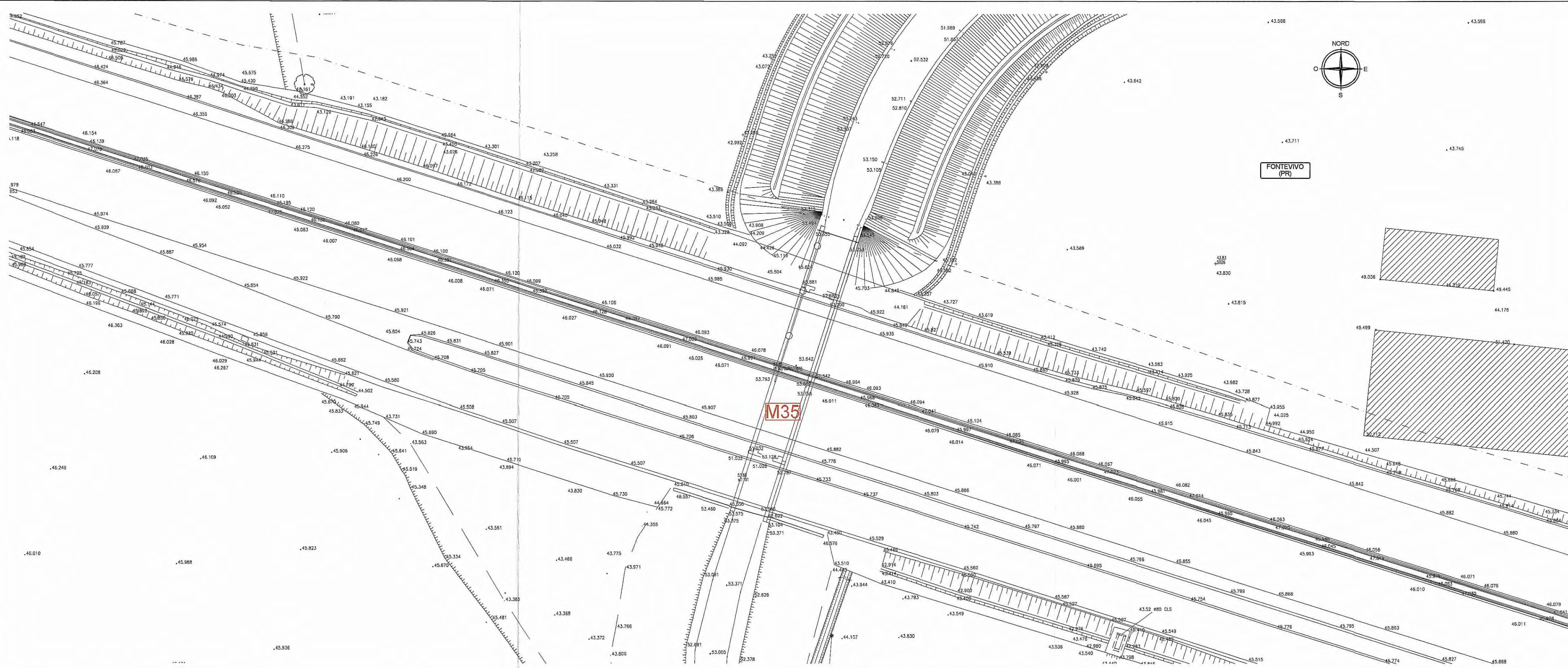
ELEMENTI DI CARATTERE GENERALE



KEY-PLAN



SCALA GRAFICA 0 10 m 20 m 30 m 40 m 50 m



Committente: **AUTOCAMIONALE DELLA CISA S.p.A.**  
Via Camboara 26/A - Frazione Ponte Taro - 43015 NOCETO (PR)

Impresa Esecutrice: **PIZZAROTTI** FONDATA NEL 1910

**AUTOSTRADA DELLA CISA A15  
RACCORDO AUTOSTRADALE A15/A22  
CORRIDOIO PLURIMODALE TIRRENO-BRENNERO  
RACCORDO AUTOSTRADALE FRA L' AUTOSTRADA DELLA CISA-FONTEVIVO (PR)  
E L' AUTOSTRADA DEL BRENNERO-NOGAROLE ROCCA (VR). I LOTTO.**  
C.U.P. G61B04000060008 C.I.G. 307068161E

**PROGETTO ESECUTIVO**

Il Direttore TIRBE: [Signature] Il Responsabile del Progettamento: [Signature] Il Presidente: [Signature]

IMPRESA PIZZAROTTI & C. S.p.A. Il Geologo: NA  
Il Direttore Tecnico: **Il Responsabile di Progetto**  
*Dot. Ing. Luca Bondanelli*

PROGETTAZIONE DI: **PIZZAROTTI** FONDATA NEL 1910 Il Progettista:  
Ing. Fabio Nigrelli  
Ordine degli Ingegneri della Provincia di Palermo n. 3581

A.T.I.: **idroesse** **ROCKSOIL** **VIA** Coordinatore per la Sicurezza in fase di Progettazione:  
Ing. Giovanni Maria Cepparotti  
Ordine degli Ingegneri della Provincia di Viterbo n. 392

Consulenza specialistica a cura di: **PIZZAROTTI** Il Progettista Responsabile Integrato e Prestazioni Specialistiche:  
Ing. Pietro Mazzoli  
Impresa Pizzarotti & C. S.p.A. Impresa Pizzarotti  
NOCETO (PR) NOCETO (PR) n.821  
INGEGNERI PARMA n.821

Titolo Elaborato: **Generale Generale - Rilievi** Schede Manufatti - M35 ponte Data Emisione Progetto: 18/03/2014  
Scala: 1:500/100

NUM. IDENTIFICATIVO	CODICE COMMESSA	LOTTO	FASE	ENTE	AMBITO	CAT. OPERA	NUM. OPERA	PARTE OPERA	TIPO DOC.	NUM. PROG. DOC.	REVISIONE
	RAAA	1	E	I	GE	XX	01	R	SC	017	A

Identif. Elaborato: [Signature]

Rev.	Data	DESCRIZIONE REVISIONE	F. LANDO Redatto	F. NIGRELLI Controllo	MAZZOLI Approvato
A	18/03/2014	RIEMMISSIONE PROGETTO ESECUTIVO			