

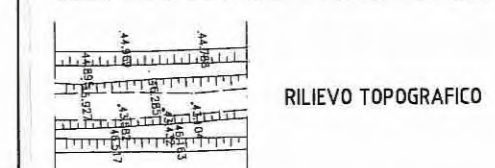
ELABORATI DI RIFERIMENTO

GENERALE - GENERALE - GENERALE - RILIEVI - Planimetria stato di fatto - Tav. 13/29
 GENERALE - GENERALE - GENERALE - RILIEVI - Planimetria stato di fatto - Tav. 16/29

RAAA 1 E I GE XX 01 R PL 013
 RAAA 1 E I GE XX 01 R PL 005

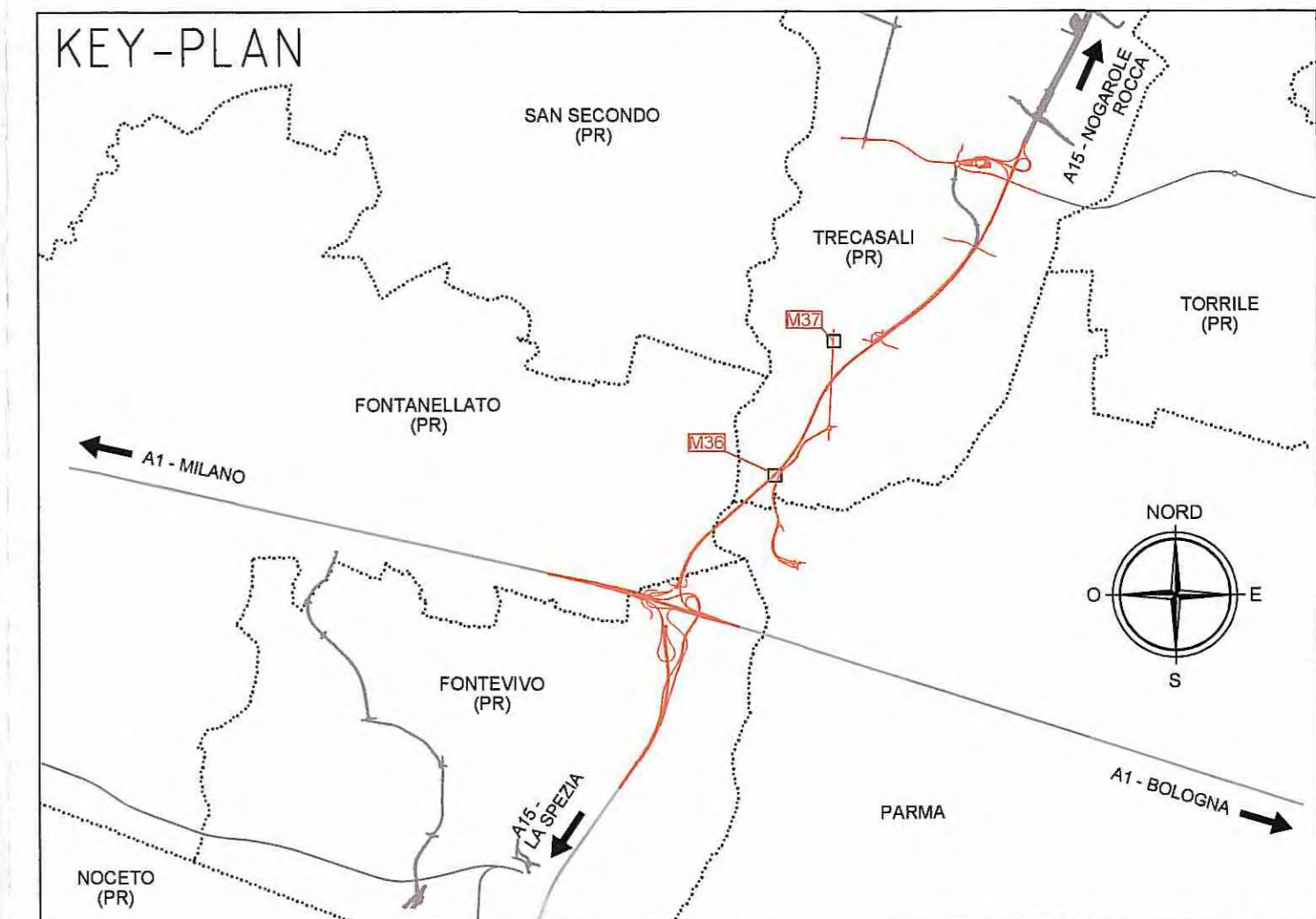
LEGENDA

ELEMENTI DI CARATTERE TOPOGRAFICO



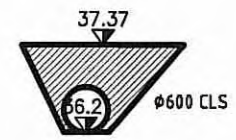
M10 MANUFATTI/TOMBOTTI RILEVATI

ELEMENTI DI CARATTERE GENERALE



SCALA GRAFICA 0 10 m 20 m 30 m 40 m 50 m

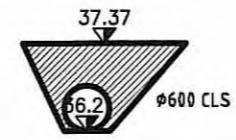
MANUFATTO M36 - LATO NORD



MANUFATTO M36 - LATO SUD



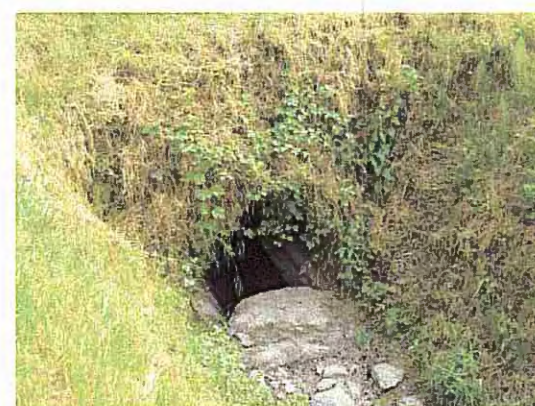
MANUFATTO M37 - LATO NORD



MANUFATTO M37 - LATO SUD



MANUFATTO M36 - LATO NORD



MANUFATTO M36 - LATO SUD



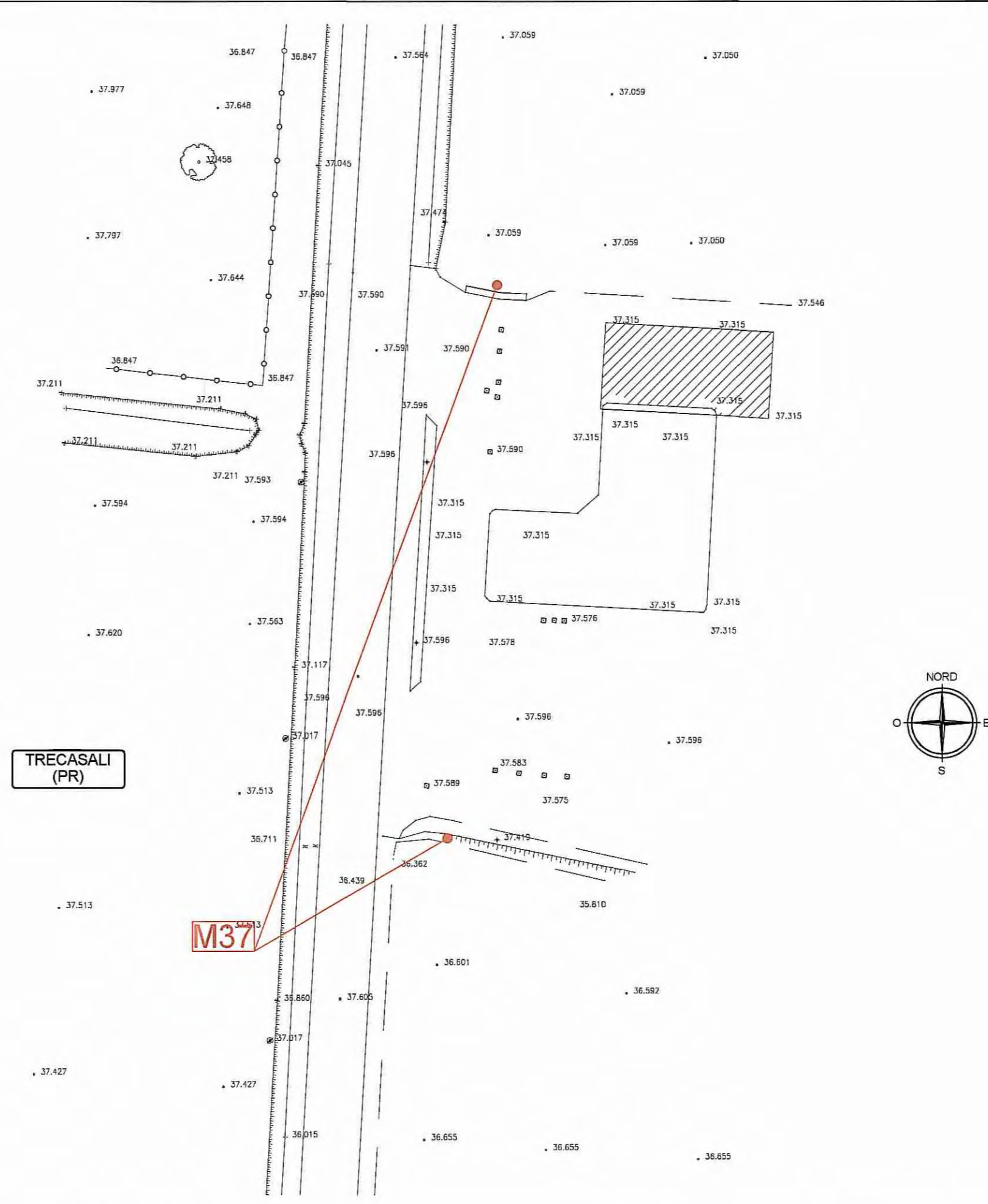
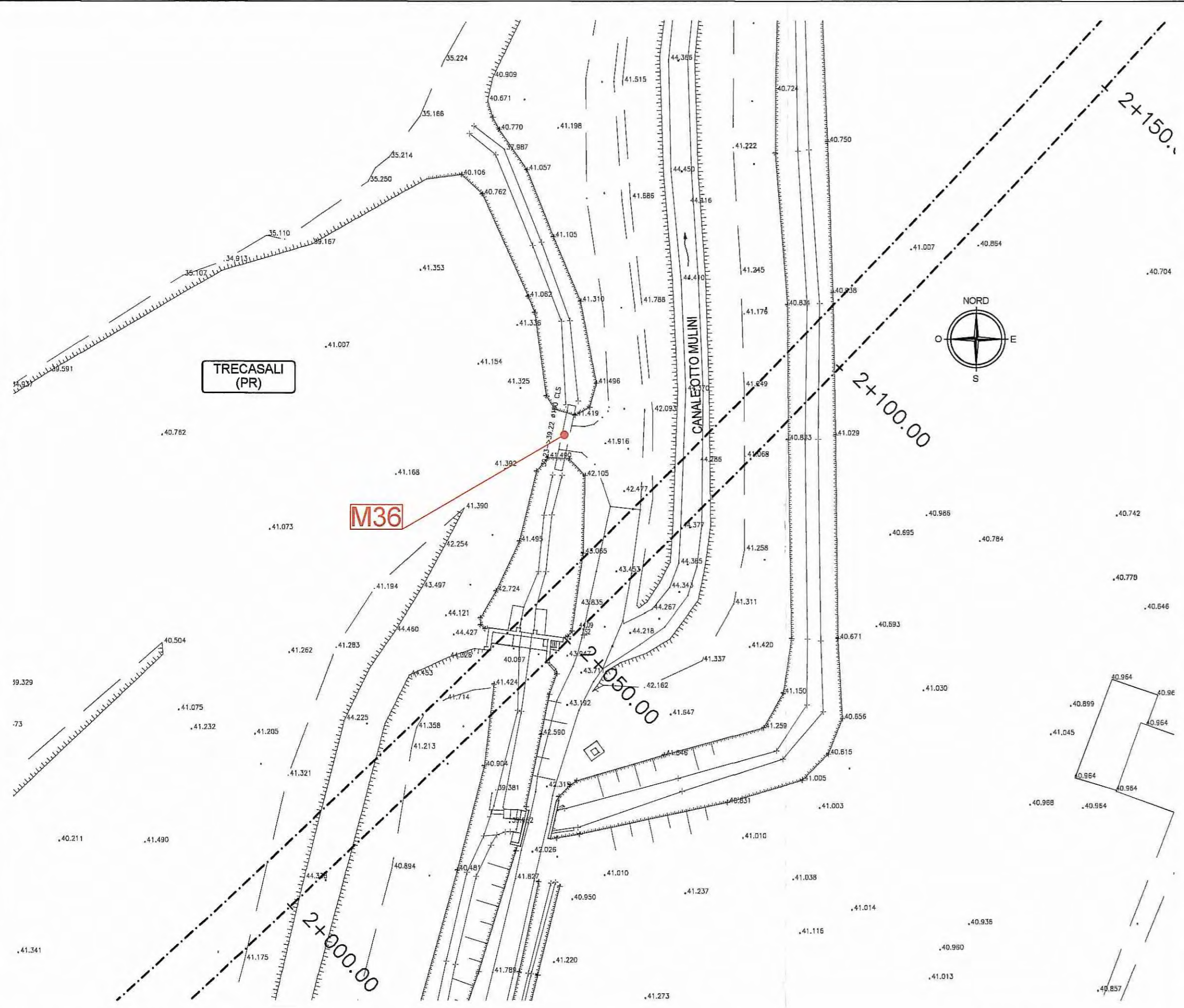
MANUFATTO M37 - LATO NORD



MANUFATTO M37 - LATO SUD



SCALA GRAFICA 0 2 m 4 m 6 m 8 m 10 m



Comittente: **AUTOCAMIONALE DELLA CISA S.p.A.**
 Via Camboara 26/A - Frazione Ponte Taro - 43015 NOCETO (PR)

Impresa Esecutrice: **PIZZAROTTI**
 FONDATA NEL 1910

**AUTOSTRADA DELLA CISA A15
 RACCORDO AUTOSTRADALE A15/A22
 CORRIDOIO PLURIMODALE TIRRENO-BRENNERO
 RACCORDO AUTOSTRADALE FRA L' AUTOSTRADA DELLA CISA-FONTEVIVO (PR)
 E L' AUTOSTRADA DEL BRENNERO-NOGAROLE ROCCA (VR). I LOTTO.**
 C.U.P. G61B0400060008 C.I.G. 307068161E

PROGETTO ESECUTIVO

AUTOCAMIONALE DELLA CISA S.p.A.
 Il Direttore TIBRE: _____ Il Responsabile del Procedimento: _____ Il Presidente: _____

IMPRESA PIZZAROTTI & C. S.p.A.
 Il Direttore Tecnico: **IMPRESA PIZZAROTTI & C. S.p.A.**
 Il Responsabile di Progetto: **Dot. Ing. Luca Pizzarotti**

Il Geologo: NA

PROGETTAZIONE DI: **PIZZAROTTI**
 FONDATA NEL 1910

Il Progettista: **Ing. Fabio Nigrelli**
 Ordine degli Ingegneri della Provincia di Palermo n. 3581

A.T.I.: **idrosse engineering** **ROCKSOIL S.p.A.** **VIA**
 MANIFATTI MANIFATTI MANIFATTI

Coordinatore per la Sicurezza in fase di Progettazione:
Ing. Giovanni Maria Cepparotti
 Ordine degli Ingegneri della Provincia di Viterbo n. 392

Consulenza specialistica a cura di:
 NA

Progettista Responsabile Integrazione Prestazioni Specialistiche:
Impresa Pizzarotti & C. S.p.A.
Ing. Pietro Mazzoli
 Ordine degli Ingegneri della Provincia di Parma n. 821

Titolo Elaborato: **Generale
 Generale - Rilievi
 Scheda Manufatti - M36 e M37 tombini**

Data Emissione Progetto: **18/03/2014**
 Scala: **1:500/100**

NRD IDENTIFICATIVO	CODICE COMESSA	LOTTO	FASE	ENTE	AMBITO	CAT. OPERA	NRD OPERA	PARTE OPERA	TIPO DOC.	NRD PROG. DOC.	REVISIONE
	RAAA	1	E	I	GE	XX	01	R	SC	01B	A

Identif. Elaborato:	Rev.	Data	DESCRIZIONE REVISIONE	F. L'ANDO	F. NIGRELLI	MAZZOLI
A	18/03/2014	18/03/2014	RIEMMISSIONE PROGETTO ESECUTIVO	Redatto	Controllo	Approvato