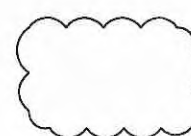


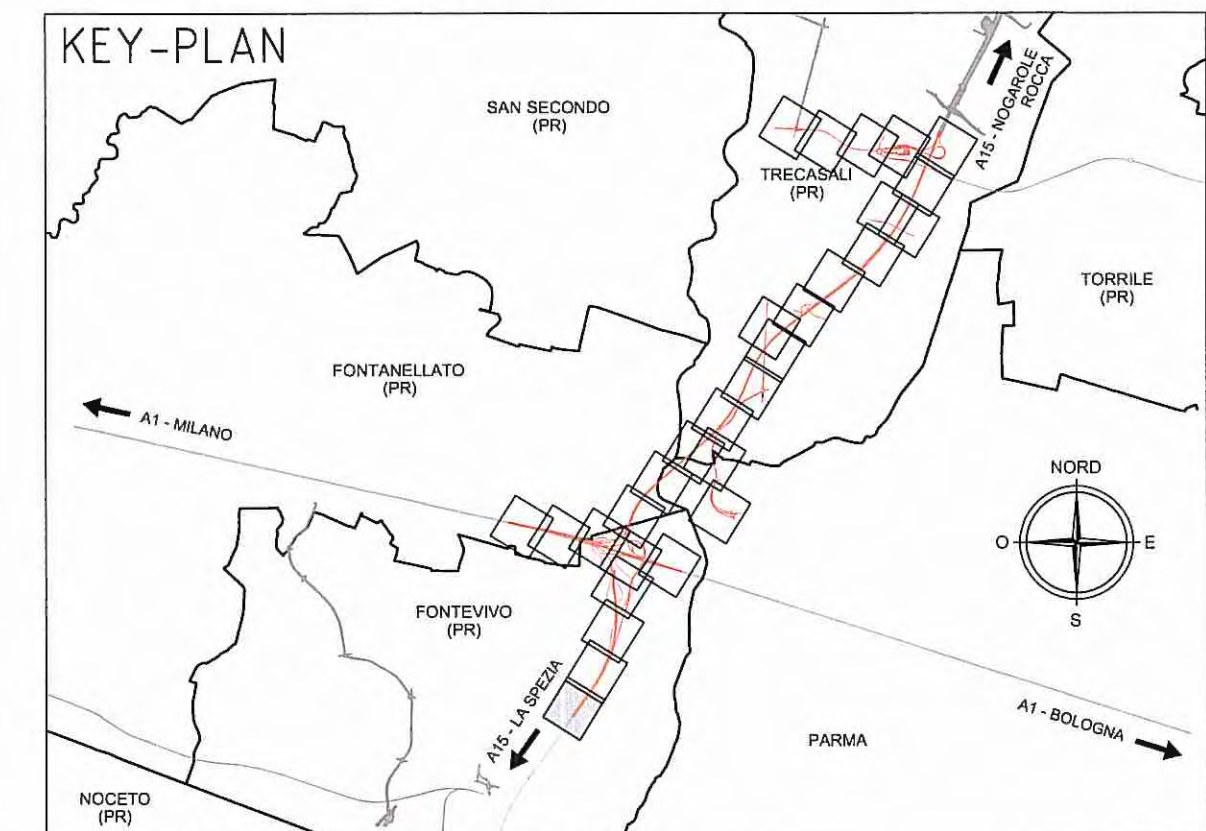
← LA SPEZIA



DESCRIZIONE DELLA MODIFICA:
Inserimento di un varco nello spartitraffico;

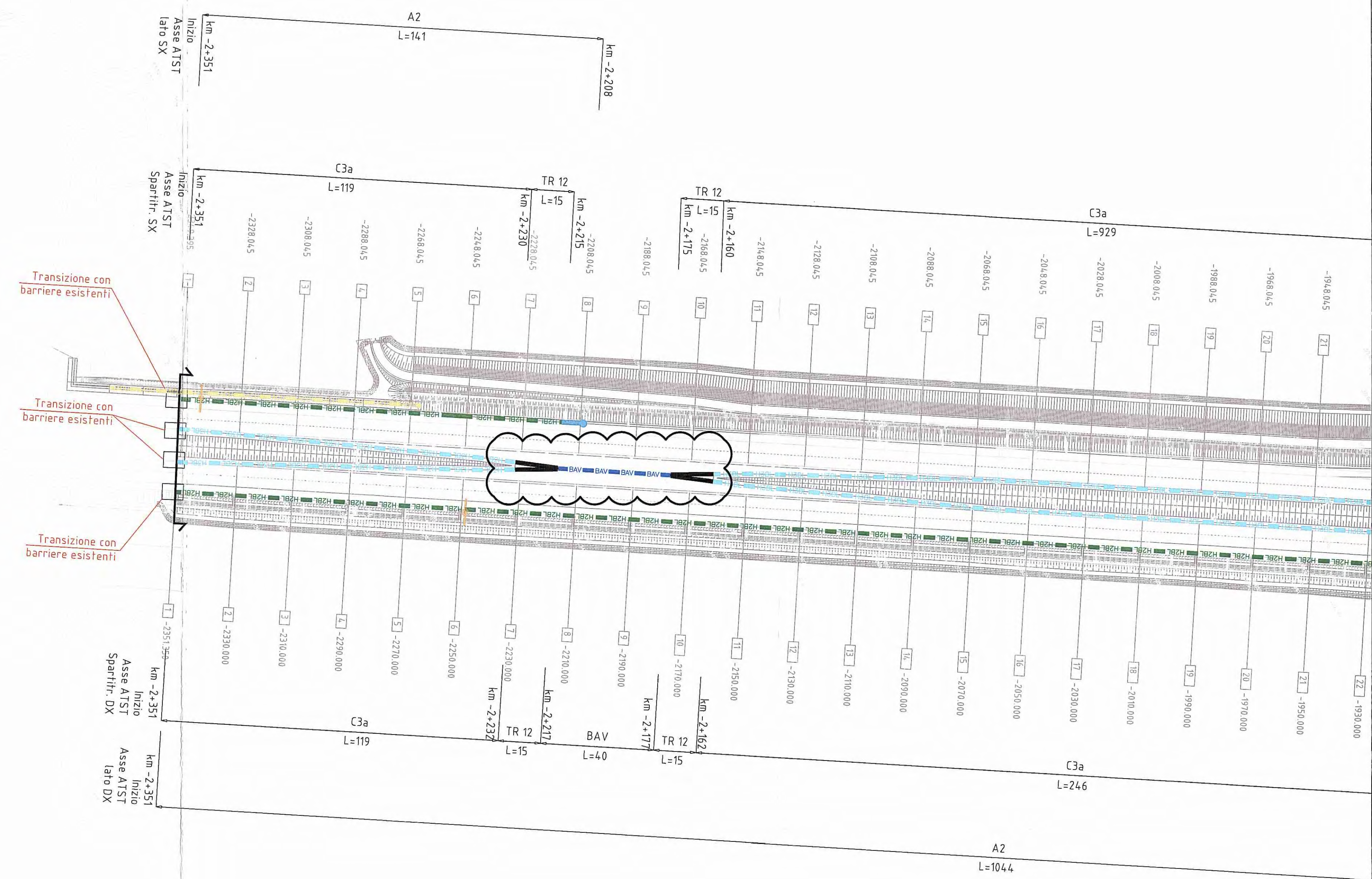
Le finche delle transizioni sono state integrate con le sigle indicate negli elaborati GEBS00GPC006, GEBS00GPC007 EGEB00GPC013.

BARRIERE DI PROGETTO (*)		SIMBOLI	
H4BP	BARRIERA METALLICA CLASSE "H4" DA BORDO PONTE	[Linea con barre]	TERMINALE DI INIZIO IMPIANTO IN RILEVATO
H4BP	BARRIERA METALLICA CLASSE "H4" DA BORDO PONTE CON RETE INTEGRATA	[Linea con barre e rete]	TERMINALE SPECIALE TESTATO DI CLASSE > P2 BIFACCIALE
H4BL	BARRIERA METALLICA CLASSE "H4" DA BORDO LATERALE	[Linea con barre]	TERMINALE DI FINE IMPIANTO
H3BP	BARRIERA METALLICA CLASSE "H3" DA BORDO PONTE	[Linea con barre]	ANCORAGGIO AL MURO
H3BP	BARRIERA METALLICA CLASSE "H3" DA BORDO PONTE CON RETE INTEGRATA	[Linea con barre e rete]	APERTURA PROFILO REDIRETTIVO COME DA ELABORATI DI PROGETTO DELLA GALLERIA
H3BL	BARRIERA METALLICA CLASSE "H3" DA BORDO LATERALE	[Linea con barre]	RICHIAMI ALLE MODALITÀ DI INSTALLAZIONE (XX) E LUNGHEZZA DEI TRATTO (L)
H3BL	BARRIERA METALLICA CLASSE "H3" DA BORDO LATERALE ID.e (*)	[Linea con barre]	SCHEMA DI INSTALLAZIONE
H2BP	BARRIERA METALLICA CLASSE "H2" DA BORDO PONTE	[Linea con barre]	LIMITI DI INTERVENTO PROGETTO STRADALE
H2BL	BARRIERA METALLICA CLASSE "H2" DA BORDO LATERALE	[Linea con barre]	GIUNTI ORDINARI
H1	BARRIERA METALLICA CLASSE "H1" DA BORDO LATERALE	[Linea con barre]	GIUNTI SPECIALI
H2	BARRIERA METALLICA CLASSE "H2" DA BORDO LATERALE	[Linea con barre]	
REDIR	PROFILO REDIRETTIVO IN GALLERIA	[Linea curva]	
BAV	BARRIERA AMMOBILE PER VARCHI [BAV]	[Linea con barre e frecce]	
TR	TRANSIZIONE [TR]	[Linea con barre e frecce]	
ATT 100	ATTENUATORE D'URTO CLASSE 100 REDIRETTIVO	[Linea con barre e frecce]	
ATT 50	ATTENUATORE D'URTO CLASSE 50 REDIRETTIVO	[Linea con barre e frecce]	



ELABORATI DI RIFERIMENTO

RAAA1EIGEB00GPC001	Modalità di installazione - TAV. 1/2
RAAA1EIGEB00GPC002	Modalità di installazione - TAV. 2/2
RAAA1EIGEB00GPC003	Schemi di installazione e dettagli - TAV. 1/3
RAAA1EIGEB00GPC004	Schemi di installazione e dettagli - TAV. 2/3
RAAA1EIGEB00GPC005	Schemi di installazione e dettagli - TAV. 3/3
RAAA1EIGEB00GPC006	Transizioni - TAV. 1/3
RAAA1EIGEB00GPC007	Transizioni - TAV. 2/3
RAAA1EIGEB00GPC013	Transizioni - TAV. 3/3



→ VERONA

Comittente: **AUTOCAMIONALE DELLA CISA S.p.A.**
Via Combara 26/A - Frazione Ponte Taro - 43015 NOCETO (PR)

Impresa Esecutrice: **PIZZAROTTI** FONDATA NEL 1910

AUTOSTRADA DELLA CISA A15 RACCORDO AUTOSTRADALE A15/A22 CORRIDOIO PLURIMODALE TIRRENO-BRENNERO RACCORDO AUTOSTRADALE FRA L' AUTOSTRADA DELLA CISA-FONTEVIVO (PR) E L' AUTOSTRADA DEL BRENNERO-NOGAROLE ROCCA (VR). I LOTTO.
C.U.P. G61B04000060008 C.I.G. 307068161E

PROGETTO ESECUTIVO

Il Direttore TIBRE: [Firma] Il Responsabile del Procedimento: [Firma] Il Presidente: [Firma]

IMPRESA PIZZAROTTI & C. S.p.A. Il Direttore Tecnico: **Ing. Luca Bondanelli** Il Geologo: N.A.

PROGETTAZIONE DI: **PIZZAROTTI** FONDATA NEL 1910 Il Progettista: **Ing. Fabio Nigrelli** Ordine degli Ingegneri della Provincia di Palermo n. 3581 Coordinatore per la Sicurezza in fase di Progettazione: **Ing. Giovanni Maria Cepparotti** Ordine degli Ingegneri della Provincia di Viterbo n. 392

A.T.I.: **idroesse engineering** **ROCKSOIL** **VIA** Consulenza specialistica a cura di: N.A. Progettista Responsabile Integrazione Prestazioni Specialistiche: **Impresa Pizzarotti & C. S.p.A.** **Ing. Pietro Mazzoli** Ordine degli Ingegneri della Provincia di Palermo n. 821

Titolo Elaborato: **Asse Principale Barriere di sicurezza e attenuatori d'urto Asse ATST da km -2+350 a sp. sud ponte fiume Taro (km 0+450,78) Planimetria barriere sicurezza - Tav. 1/10** Data Emissione Progetto: 18/03/2014
Scala: 1:1'000

NO	DATA	DESCRIZIONE	REVISIONE	PROG.	DOC.	REVISIONE
B	10/10/2014	Istruttoria RINA prot. n° 730 del 08/09/2014	F. LANDO	F. NIGRELLI	MAZZOLI	
A	18/06/2014	RIEMMISSIONE PROGETTO ESECUTIVO	F. LANDO	F. NIGRELLI	MAZZOLI	
Rev.	Data	DESCRIZIONE REVISIONE	Realizzato	Controllato	Approvato	