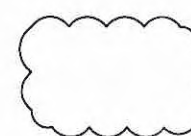


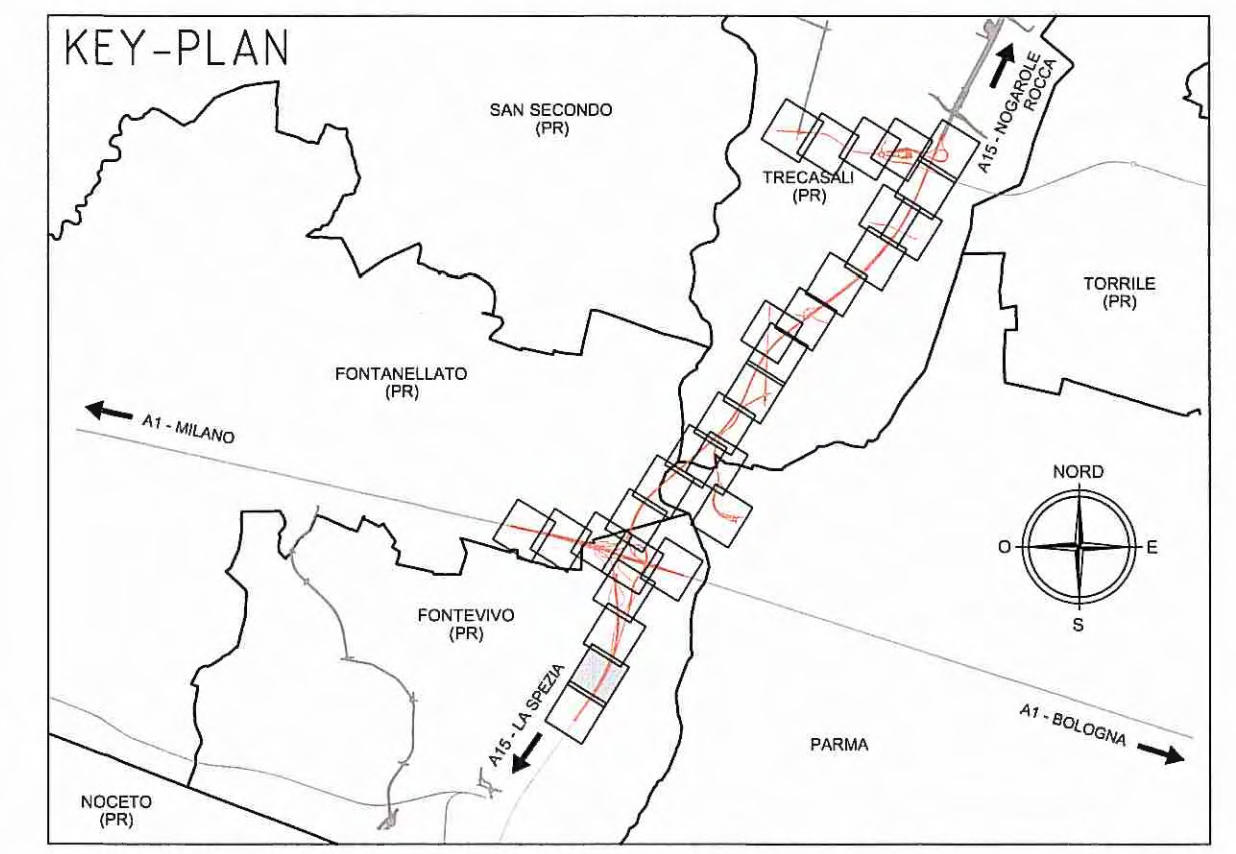
← LA SPEZIA



DESCRIZIONE DELLA MODIFICA:
Le finche delle transizioni sono state integrate con le sigle indicate negli elaborati GEBS00GPC006, GEBS00GPC007 EGES00GPC013.

BARRIERE DI PROGETTO (*)		SIMBOLI		
H4BP	BARRIERA METALLICA CLASSE "H4" DA BORDO PONTE	[Symbol]	TERMINALE DI INIZIO IMPIANTO IN RILEVATO	
H4BP	BARRIERA METALLICA CLASSE "H4" DA BORDO PONTE CON RETE INTEGRATA	[Symbol]	TERMINALE DI INIZIO IMPIANTO IN TRINCEA	
H4BL	BARRIERA METALLICA CLASSE "H4" DA BORDO LATERALE	[Symbol]	TERMINALE SPECIALE TESTATO DI CLASSE > P2 BIFACCIALE	
H3BP	BARRIERA METALLICA CLASSE "H3" DA BORDO PONTE	[Symbol]	TERMINALE DI FINE IMPIANTO	
H3BP	BARRIERA METALLICA CLASSE "H3" DA BORDO PONTE (D.K. *)	[Symbol]	ANCORAGGIO AL MURO	
H3BP	BARRIERA METALLICA CLASSE "H3" DA BORDO PONTE CON RETE INTEGRATA	[Symbol]	APERTURA PROFILO REDIRETTIVO COME DA ELABORATI DI PROGETTO DELLA GALLERIA	
H3BL	BARRIERA METALLICA CLASSE "H3" DA BORDO LATERALE	[Symbol]	XX L RICHIAMI ALLE MODALITÀ DI INSTALLAZIONE (XX) E LUNGHEZZA DEI TRATTI (L)	
H3BL	BARRIERA METALLICA CLASSE "H3" DA BORDO LATERALE (D.e. *)	[Symbol]	[Symbol]	
H2BP	BARRIERA METALLICA CLASSE "H2" DA BORDO PONTE	[Symbol]	SCHEMA DI INSTALLAZIONE	
H2BL	BARRIERA METALLICA CLASSE "H2" DA BORDO LATERALE	[Symbol]	LIMITE DI INTERVENTO PROGETTO STRADALE	
H1	BARRIERA METALLICA CLASSE "H1" DA BORDO LATERALE	[Symbol]	GIUNTI ORDINARI	
H12	BARRIERA METALLICA CLASSE "H12" DA BORDO LATERALE	[Symbol]	GIUNTI SPECIALI	
REDIR	PROFILO REDIRETTIVO IN GALLERIA	[Symbol]	OPERE DI COMPLETAMENTO	
BAV	BARRIERA AMMOBILE PER VARCHI [BAV]	[Symbol]	[Symbol]	PANNELLO A MESSAGGIO VARIABILE (PMV)
TR	TRANSIZIONE [TR]	[Symbol]	[Symbol]	SUPPORTI PER SEGNALETICA NON CEDEVOLI
[Symbol]	ATTENUATORE D'URTO CLASSE 100 REDIRETTIVO	[Symbol]	[Symbol]	PALO DI ILLUMINAZIONE SU PUNTO
[Symbol]	ATTENUATORE D'URTO CLASSE 50 REDIRETTIVO	[Symbol]	[Symbol]	PALO DI ILLUMINAZIONE SU BORDO OPERA D'ARTE
[Symbol]		[Symbol]	[Symbol]	TORRE FARO
[Symbol]		[Symbol]	[Symbol]	BARRIERA ACUSTICA
[Symbol]		[Symbol]	[Symbol]	BARRIERA DA SPARTITRAFFICO SU A1 ESISTENTE

(*) Rif. ai requisiti di progetto di cui al par. 12 della "Rel. Tecnica Barriere di Sicurezza"



ELABORATI DI RIFERIMENTO

RAAA1EIGES00GPC001	Modalità di installazione - TAV. 1/2
RAAA1EIGES00GPC002	Modalità di installazione - TAV. 2/2
RAAA1EIGES00GPC003	Schemi di installazione e dettagli - TAV. 1/3
RAAA1EIGES00GPC004	Schemi di installazione e dettagli - TAV. 2/3
RAAA1EIGES00GPC005	Schemi di installazione e dettagli - TAV. 3/3
RAAA1EIGES00GPC006	Transizioni - TAV. 1/3
RAAA1EIGES00GPC007	Transizioni - TAV. 2/3
RAAA1EIGES00GPC013	Transizioni - TAV. 3/3

Comitente: **AUTOCAMIONALE DELLA CISA S.p.A.**
Via Cambara 26/A - Frazione Ponte Tarò - 43015 NOCETO (PR)

Impresa Esecutrice: **PIZZAROTTI** FONDATA NEL 1910

AUTOSTRADA DELLA CISA A15 RACCORDO AUTOSTRADALE A15/A22 CORRIDOIO PLURIMODALE TIRRENO-BRENNERO RACCORDO AUTOSTRADALE FRA L' AUTOSTRADA DELLA CISA-FONTEVIVO (PR) E L' AUTOSTRADA DEL BRENNERO-NOGAROLE ROCCA (VR). I LOTTO.
C.U.P. G61B04000060008 C.I.G. 307068161E

PROGETTO ESECUTIVO

Il Direttore TIBRE: [Signature] Il Responsabile di Procedimento: [Signature] Il Presidente: [Signature]

IMPRESA PIZZAROTTI & C. S.p.A. Il Direttore Tecnico: **Il Responsabile di Progetto Dott. Ing. Luca Bondanelli** Il Geologo: N.A.

PROGETTAZIONE DI: **PIZZAROTTI** FONDATA NEL 1910 Il Progettista: **Ing. Fabio Nigrelli** Ordine degli Ingegneri della Provincia di Parma n. 3581

A.T.I.: **idroesse engineering** **ROCKSOIL** **VIA** AUTOSTRADA S.p.A. Coordinatore per la Sicurezza in fase di Progettazione: **Ing. Giovanni Maria Cepparotti** Ordine degli Ingegneri della Provincia di Viterbo n. 392

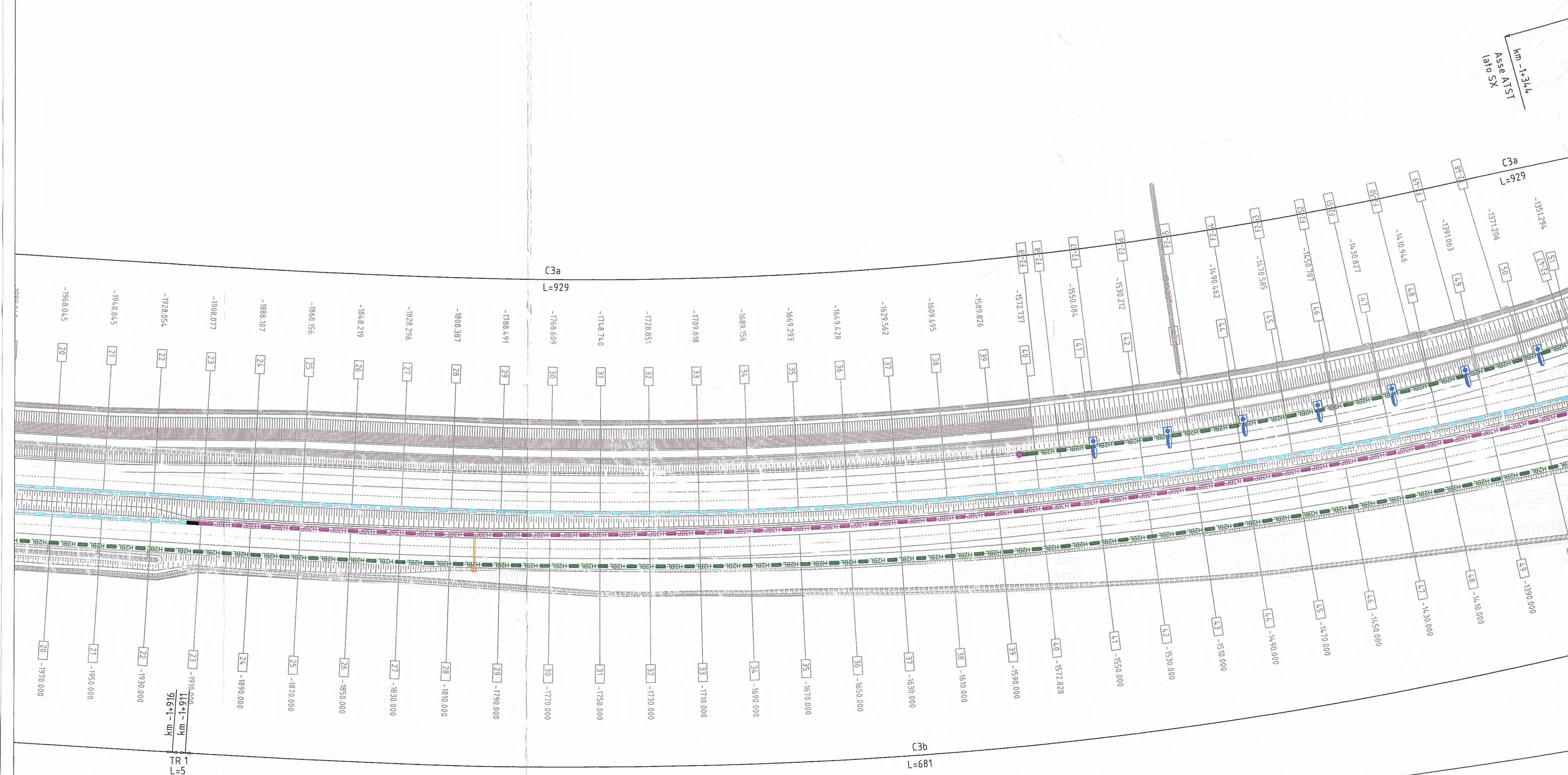
Consulenza specialistica a cura di: N.A. Progettista Responsabile Integrazione Prestazioni Specialistiche: **Impresa Pizzarotti & C. S.p.A.** **Ing. Pietro Mazzoli** Ordine degli Ingegneri della Provincia di Parma n. 821

TITOLO ELABORATO: **Asse Principale Barriere di sicurezza e attenuatori d'urto Asse ATST da km -2+350 a sp. sud ponte fiume Tarò (km 0+450,78) Planimetria barriere sicurezza - Tav. 2/10** Data Emissione Progetto: 18/03/2014

Identif. Elaborato: [Table with project details]

Scale: 1:1'000

Rev.	Data	DESCRIZIONE REVISIONE	Redatto	Controllo	Approvato
B	10/10/2014	Istruttoria RINA prot. n° 730 del 08/09/2014	F. LANDO	F. NIGRELLI	MAZZOLI
A	16/08/2014	RIEMMISSIONE PROGETTO ESECUTIVO	F. LANDO	F. NIGRELLI	MAZZOLI



VERONA →