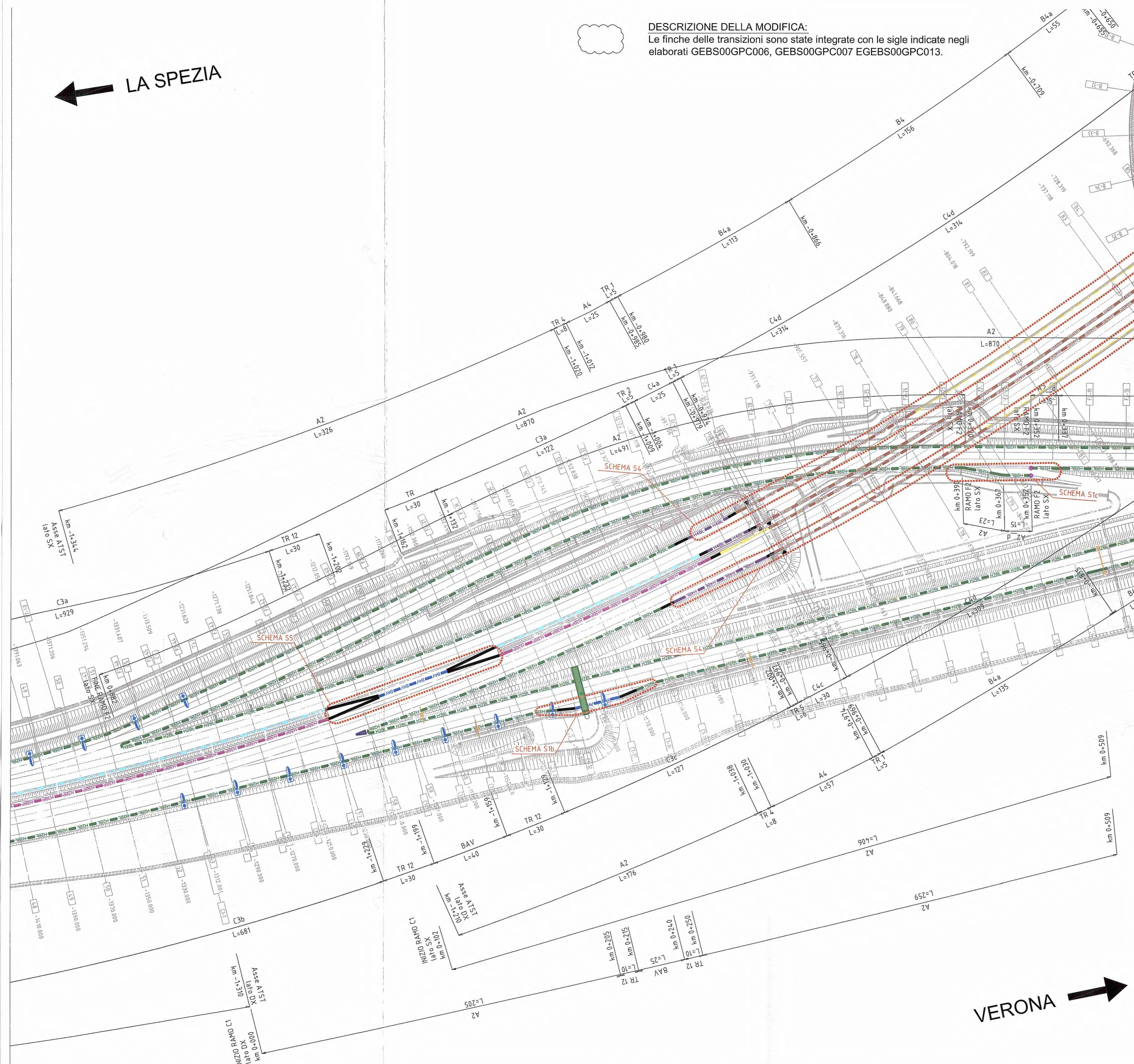


← LA SPEZIA

DESCRIZIONE DELLA MODIFICA:
Le finche delle transizioni sono state integrate con le sigle indicate negli elaborati GEBS00GPC006, GEBS00GPC007 EGEB00GPC013.



BARRIERE DI PROGETTO (*)

- H4BP BARRIERA METALLICA CLASSE "H4" DA BORDO PONTE
- H4BP BARRIERA METALLICA CLASSE "H4" DA BORDO PONTE CON RETE INTEGRATA
- H4BL BARRIERA METALLICA CLASSE "H4" DA BORDO LATERALE
- H3BP BARRIERA METALLICA CLASSE "H3" DA BORDO PONTE
- H3BP BARRIERA METALLICA CLASSE "H3" DA BORDO PONTE ID.e (*)
- H3BP BARRIERA METALLICA CLASSE "H3" DA BORDO PONTE CON RETE INTEGRATA
- H3BL BARRIERA METALLICA CLASSE "H3" DA BORDO LATERALE
- H3BL BARRIERA METALLICA CLASSE "H3" DA BORDO LATERALE ID.e (*)
- H2BP BARRIERA METALLICA CLASSE "H2" DA BORDO PONTE
- H2BL BARRIERA METALLICA CLASSE "H2" DA BORDO LATERALE
- H1 BARRIERA METALLICA CLASSE "H1" DA BORDO LATERALE
- H2 BARRIERA METALLICA CLASSE "H2" DA BORDO LATERALE
- REDIR PROFILO REDIRETTIVO IN GALLERIA
- BAV BARRIERA MOVIBILE PER VARCHI (BAV)
- TRANSIZIONE [TR]
- ATTENUATORE D'URTO CLASSE 100 REDIRETTIVO
- ATTENUATORE D'URTO CLASSE 50 REDIRETTIVO

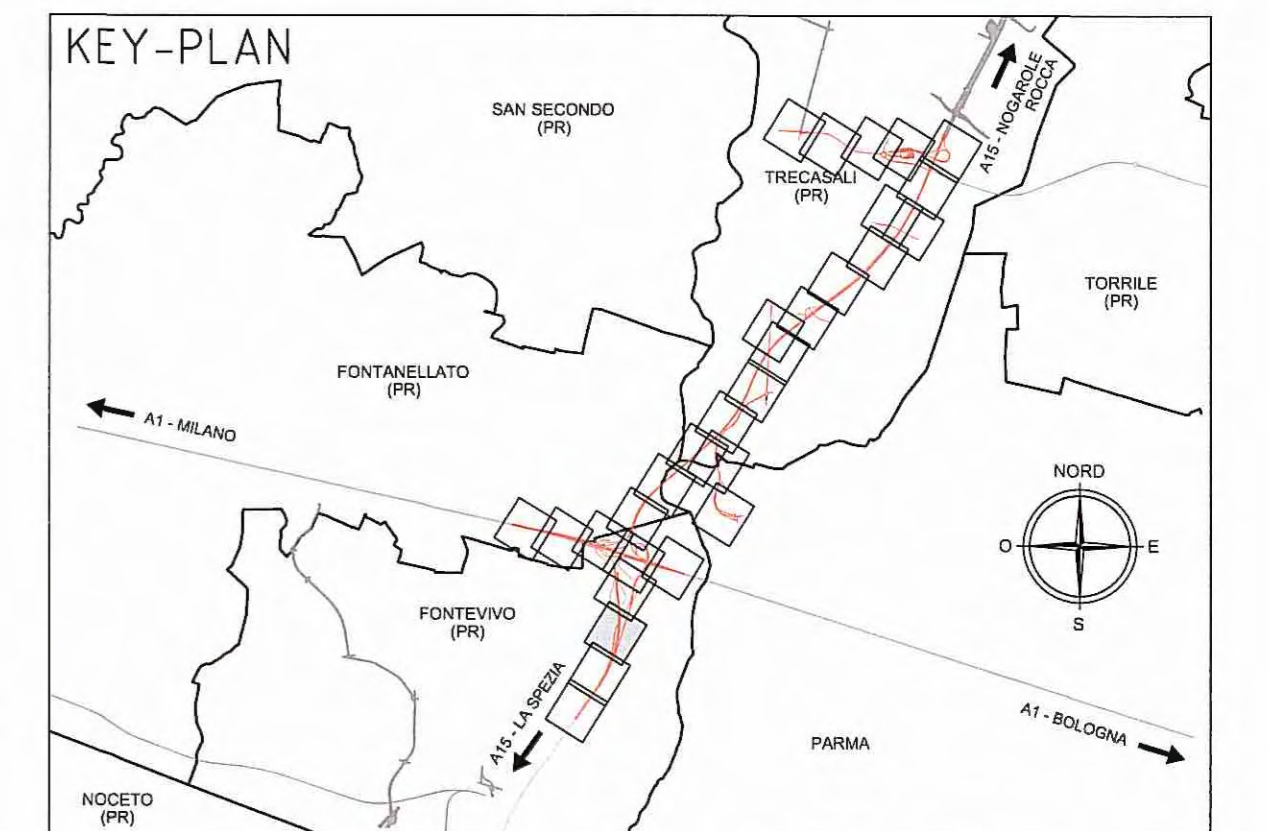
SIMBOLI

- TERMINALE DI INIZIO IMPIANTO IN RILEVATO
- TERMINALE DI INIZIO IMPIANTO IN TRINCEA
- TERMINALE SPECIALE TESTATO DI CLASSE "P2" BIFACCIALE
- TERMINALE DI FINE IMPIANTO
- ANCORAGGIO AL MURO
- APERTURA PROFILO REDIRETTIVO COME DA ELABORATI DI PROGETTO DELLA GALLERIA
- XX L RICHIAMO ALLE MODALITÀ DI INSTALLAZIONE (XX) E LUNGHEZZA DEL TRATTATO (L)
- SCHEMA DI INSTALLAZIONE
- LIMITE DI INTERVENTO PROGETTO STRADALE
- GIUNTI ORDINARI
- GIUNTI SPECIALI

OPERE DI COMPLETAMENTO

- PANNELLO A MESSAGGIO VARIABILE (PMV)
- SUPPORTI PER SEGNALETICA NON CEDOVOLI
- PALO DI ILLUMINAZIONE SU PLINTO
- PALO DI ILLUMINAZIONE SU BORDO OPERA D'ARTE
- TORRE FARO
- BARRIERA ACUSTICA
- BARRIERA DA SPARTITRAFFICO SU A1 ESISTENTE

(*) Rif. ai requisiti di progetto di cui al par. 12 della "Rel. Tecnica Barriere di Sicurezza"



- ELABORATI DI RIFERIMENTO**
- RAAA1EIGEB00GPC001 - Modalità di installazione - TAV. 1/2
 - RAAA1EIGEB00GPC002 - Modalità di installazione - TAV. 2/2
 - RAAA1EIGEB00GPC003 - Schemi di installazione e dettagli - TAV. 1/3
 - RAAA1EIGEB00GPC004 - Schemi di installazione e dettagli - TAV. 2/3
 - RAAA1EIGEB00GPC005 - Schemi di installazione e dettagli - TAV. 3/3
 - RAAA1EIGEB00GPC006 - Transizioni - TAV. 1/3
 - RAAA1EIGEB00GPC007 - Transizioni - TAV. 2/3
 - RAAA1EIGEB00GPC013 - Transizioni - TAV. 3/3

Comittente: **AUTOCAMIONALE DELLA CISA S.p.A.**
Via Cambara 26/A - Frazione Ponte Taro - 43015 NOCETO (PR)

Impresa Esecutrice: **PIZZAROTTI**
FONDATA NEL 1910

**AUTOSTRADA DELLA CISA A15
RACCORDO AUTOSTRADALE A15/A22
CORRIDOIO PLURIMODALE TIRRENO-BRENNERO
RACCORDO AUTOSTRADALE FRA L'AUTOSTRADA DELLA CISA-FONTEVIVO (PR)
E L'AUTOSTRADA DEL BRENNERO-NOGAROLE ROCCA (VR). I LOTTO.**
C.U.P. G61B04000060008 C.I.G. 307068161E

PROGETTO ESECUTIVO

AUTOCAMIONALE DELLA CISA S.p.A.
Il Direttore TIBRE: *A* Il Responsabile del Procedimento: *J* Il Presidente: *J*

IMPRESA PIZZAROTTI **IMPRESA PIZZAROTTI & C. S.p.A.** Il Geologo: N.A.
Il Direttore Tecnico: *Il Responsabile di Progetto*
Dott. Ing. Luca Bondanelli

PROGETTAZIONE DI: **PIZZAROTTI** Il Progettista:
Ing. Fabio Nigrelli
Ordine degli Ingegneri della Provincia di Viterbo n. 3581

A.T.I.: **idroesse engineering** **ROCKSOIL** **VIA** Coordinatore per la Sicurezza in fase di Progettazione:
Ing. Giovanni Maria Cepparotti
Ordine degli Ingegneri della Provincia di Viterbo n. 392

Consulenza specialistica a cura di: *Impresa Pizzarotti & C. S.p.A.* Progettista Specialistico:
Ing. Pietro Mazzoli
Ordine degli Ingegneri della Provincia di Parma n. 821

Titolo Elaborato: **Asse Principale
Barriere di sicurezza e attenuatori d'urto
Asse ATST da km -2+350 a sp. sud ponte fiume Taro (km 0+450,78)
Planimetria barriere sicurezza - Tav. 3/10** Data Emissione Progetto: 18/03/2014
Scala: 1:1'000

NUM. IDENTIFICATIVO	CODICE COMMESSA	LOTTO	FASE	ENTE	AMBITO	CAT. OPERA	NUM. PROGR.	PARTE OPERA	TIPO DOC.	NUM. PROGR. DOC.	REVISIONE
	RAAA	1	E	I	AP	BS	01	G	PL	003	B

Rev.	Data	DESCRIZIONE REVISIONE	Redatto	Controllo	Approvato
B	10/10/2014	Istruttoria RINA prot. n° 730 del 08/09/2014	F. LANDO	F. NIGRELLI	MAZZOLI
A	18/03/2014	RIEMMISSIONE PROGETTO ESECUTIVO	F. LANDO	F. NIGRELLI	MAZZOLI

→ VERONA