

**INTERCONNESSIONE**

**TRATTI IN RILEVATO in rettilineo o in curva**

- Passo EMBRICI 8 m Per pendenza longitudinale inferiore allo 0,2%
- Passo EMBRICI 12 m Per pendenza longitudinale superiore allo 0,2% ma inferiore allo 0,5%
- Passo EMBRICI 15 m Per pendenza longitudinale superiore allo 0,5%

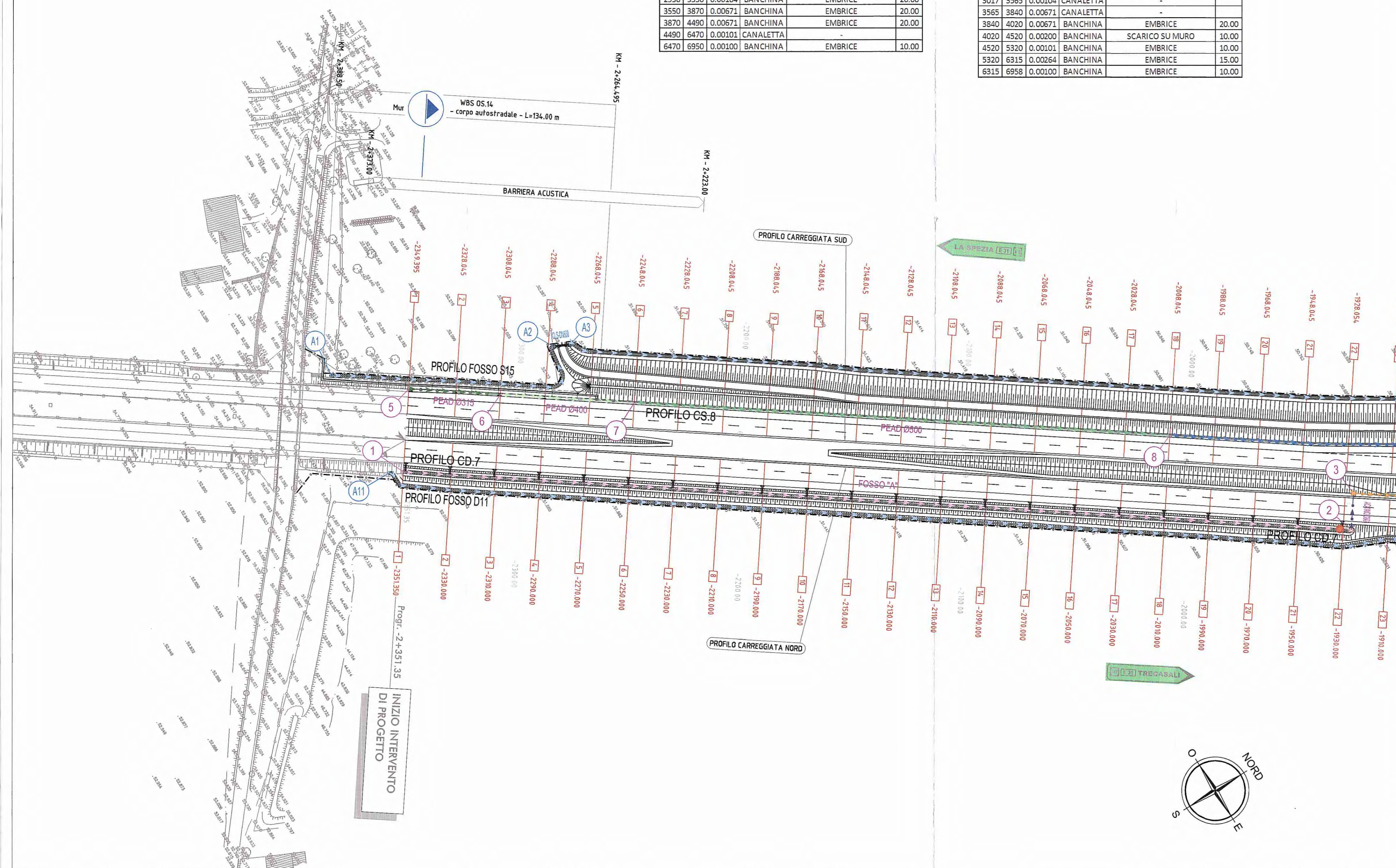
**TRATTI IN TRINCEA/DUNA in rettilineo o in curva**

- Passo SCARICHI 8 m Per pendenza longitudinale inferiore allo 0,5%
- Passo SCARICHI 12 m Per pendenza longitudinale superiore allo 0,5% ma inferiore all'1,5%
- Passo SCARICHI 15 m Per pendenza longitudinale superiore all'1,5%

**ASSE-PRINCIPALE**

DA	A	SO	NORD	NORD	Passo
-2351	-1930	0.00355	BANCHINA	EMBRICE	20.00
-2288	-1950	0.00355	CANALETTA	CADITOIA+COLLETTORE	50.00
-1950	-1350	0.00355	CANALETTA	CADITOIA+COLLETTORE	50.00
-1350	-963	0.01900	BANCHINA	EMBRICE	20.00
-963	-657	0.01900	BANCHINA	EMBRICE	20.00
-657	-570	0.01850	CANALETTA	PLUVIALE+COLLETTORE	8.00
-570	-390	0.02700	BANCHINA	EMBRICE	20.00
-390	-300	0.03500	INTERCON.	INTERCON.	
-300	0	0.03000	NO FIRE	SOLLEVAMENTO	
0	257	0.03000	NO FIRE	SOLLEVAMENTO	
257	460	0.03310	CANALETTA	CADITOIA+COLLETTORE	50.00
460	2393	0.00057	BANCHINA	PLUVIALE+COLLETTORE	8.00
2393	2850	0.00104	CANALETTA	CADITOIA+COLLETTORE	50.00
2850	2930	0.00104	BANCHINA	EMBRICE	10.00
2930	3550	0.00104	BANCHINA	EMBRICE	20.00
3550	3870	0.00671	BANCHINA	EMBRICE	20.00
3870	4490	0.00671	BANCHINA	EMBRICE	20.00
4490	6470	0.00101	CANALETTA		
6470	6950	0.00100	BANCHINA	EMBRICE	10.00

DA	A	SO	SUD	SUD	Passo
-2351	-2288	0.00355	BANCHINA	EMBRICE	20.00
-2288	-1950	0.00355	CANALETTA	CADITOIA+COLLETTORE	50.00
-1950	-1350	0.00355	CANALETTA	CADITOIA+COLLETTORE	50.00
-1350	-972	0.01903	BANCHINA	EMBRICE	20.00
-972	-662	0.01903	BANCHINA	EMBRICE	20.00
-662	-560	0.01870	BANCHINA	EMBRICE	20.00
-560	-250	0.03855	CANALETTA	CADITOIA+COLLETTORE	50.00
-250	202	0.03310	NO FIRE	SOLLEVAMENTO	
202	370	0.03310	INTERCON.	INTERCON.	
370	465	0.02130	CANALETTA	CADITOIA+COLLETTORE	50.00
465	2397	0.00057	BANCHINA	PLUVIALE+COLLETTORE	8.00
2397	2682	0.00104	BANCHINA	EMBRICE	20.00
2682	2857	0.00104	BANCHINA	SCARICO SU MURO	10.00
2857	2935	0.00104	CANALETTA	CADITOIA+COLLETTORE	50.00
2935	3017	0.00104	CANALETTA	CADITOIA+COLLETTORE	50.00
3017	3565	0.00104	CANALETTA		
3565	3840	0.00671	CANALETTA		
3840	4020	0.00671	BANCHINA	EMBRICE	20.00
4020	4520	0.00200	BANCHINA	SCARICO SU MURO	10.00
4520	5320	0.00101	BANCHINA	EMBRICE	10.00
5320	6315	0.00264	BANCHINA	EMBRICE	15.00
6315	6958	0.00100	BANCHINA	EMBRICE	10.00



**LEGENDA**

**INDICAZIONI GENERALI**

INDICAZIONE DIREZIONI  
INDICAZIONE ATTRAVERSAMENTI IDRAULICI  
INDICAZIONE OPERE D'ARTE PRINCIPALI

**INDICAZIONI IDRAULICHE**

BACINO DI LAMINAZIONE E DI RIEQUILIBRIO ECOLOGICO  
STAZIONE DI SOLLEVAMENTO ACQUE  
IMPIANTO DI TRATTAMENTO ACQUE DI PRIMA PIOGGIA  
INDICAZIONI IMPIANTI DI TRATTAMENTO ACQUE DI PRIMA PIOGGIA  
INDICAZIONI RECAPITO ACQUE DA IMPIANTO DI TRATTAMENTO (SISTEMA DI RIFERIMENTO: GAUSS-BOAGA)  
MANUFATTI DI RECAPITO  
INDICAZIONI IMPLUVI/DISPLUVI IDRAULICI  
INDICAZIONI COLLETTORI DI DRENAGGIO  
NODO IDRAULICO

**ATTRAVERSAMENTI E MANUFATTI**

TUBI DI ATTRAVERSAMENTO E MANUFATTI DI LINEA  
MANUFATTI DI SFORO ACQUE DI SECONDA PIOGGIA SU IMPALCATO  
MANUFATTO DI SCARICO E CONTROLLO SVERSAMENTI ACCIDENTALI  
SCARICO NELL'EMBRICE  
CANALETTA "No-Fire"

**RETE DI EVACUAZIONE**

ACQUE DI PIATTAFORMA  
CANALETTA SPARTI-TRAFFICO (Tipo F - G)  
TUBAZIONE IN ACCORDO/PEAD (Tipo H - I)  
CUNETTA ALLA FRANCESE  
COLLETTORI ACQUE DI PIATTAFORMA COLLETTORI ACQUE TRATTATE (a gravità)  
COLLETTORI ACQUE TRATTATE (in pressione)

**RETE DI SCOLTO E REGIMAZIONE FOSSI ESTERNI**

FOSSI DI GUARDIA RILEVATI AUTOSTRADALE E RETE IDRICA MINORE

**RETE DI SCOLTO FOSSI FILTRO**

FOSSI FILTRO O DI LAMINAZIONE (per le dimensioni vedi tavola specifica)  
FOSSO RIVESTITO IN CLS (10x10x75x100 - h=100)  
CANALETTA RIVESTITA IN CLS  
CUNETTA ALLA FRANCESE CON TUBAZIONI PEAD/ TRANSVERSALI DI SCARICO NEI FOSSI FILTRO

NOTA 1: PER IL POSIZIONAMENTO ED IL DIMENSIONAMENTO DELLE CANALETTE DI RACCOLTA DELLE ACQUE SI RIMANDA ALLE TAVOLE SPECIFICHE  
NOTA 2: LE INDICAZIONI IDRAULICHE RIPORTATE IN CARTA SONO PERTINENTI ALLE OPERE AUTOSTRADALI; PER LE OPERE CONNESSE E PER LE OPERE DI PROTOCOLLO CFR. TAVOLE SPECIFICHE

Committente: **AUTOCAMIONALE DELLA CISA S.P.A.**  
Via Camboara 26/A - Frazione Ponte Taro - 43015 NOCETO (PR)

Impresa Esecutrice: **PIZZAROTTI**  
FONDATA NEL 1910

**AUTOSTRADA DELLA CISA A15  
RACCORDO AUTOSTRADALE A15/A22  
CORRIDOIO PLURIMODALE TIRRENO-BRENNERO  
RACCORDO AUTOSTRADALE FRA L' AUTOSTRADA DELLA CISA-FONTEVIVO (PR)  
E L' AUTOSTRADA DEL BRENNERO-NOGAROLE ROCCA (VR). I LOTTO.**  
C.U.P. G61B0400060008 C.I.G. 307068161E

**PROGETTO ESECUTIVO**

AUTOCAMIONALE DELLA CISA S.p.A.  
Il Direttore TIRE: \_\_\_\_\_ Il Responsabile del Procedimento: \_\_\_\_\_ Il Presidente: \_\_\_\_\_

IMPRESA PIZZAROTTI & C. S.p.A.  
Il Direttore Tecnico: **IMPRESA PIZZAROTTI & C. S.p.A.**  
*Il Responsabile di Progetto*  
**Dot. Ing. Luca Bondanelli**

Il Geologo: NA

PROGETTAZIONE DI: **PIZZAROTTI**  
FONDATA NEL 1910

Il Progettista:  
**Ing. Fabio Nigrelli**  
Ordine degli ingegneri della Provincia di Palermo n. 3585

Coordinatore per la Sicurezza in fase di Progettazione:  
**Ing. Giovanni Maria Cepparotti**  
Ordine degli ingegneri della Provincia di Viterbo n. 392

A.T.I.: **idresse engineering** **ROCKSOUL S.p.A.** **VIA**  
MANDATARIA MANDANTE MANDATARIO

Consulenza specialistica a cura di: NA  
Progettista Responsabile Integrazione Prestazioni Specialistiche:  
**Impresa PIZZAROTTI & C. S.p.A.**  
**Ing. Pietro Mazzoli**  
Ordine degli ingegneri della Provincia di Palermo n. 3585

Titolo Elaborato: **Asse principale  
Smatlimento e trattamento acque di piattaforma  
Asse ATST da Km -2+350 A Sp. Sud Ponte Fiume Taro (Km 0+450,78)  
Planimetria idraulica - Tav. 1/14**

Data Emissione Progetto: 18/03/2014  
Scala: 1:1'000

Identif. Elaborato:

N.RO IDENTIFICATIVO	COECCO COMESEA	LOTTO	FASE	ENTE	AMBITO	QUOT. OPERA	N.RO OPERA	PARTE OPERA	TIPO DOC.	N.RO PROG. DOC.	REVISIONE
	RAAA	1	E	I	AP	ST	01	G	PL	001	C

Rev.	Data	DESCRIZIONE REVISIONE	Redatto	Controllato	Approvato
C	23/02/2015	REVISIONE GENERALE			
B	29/09/2014	REVISIONE GENERALE ED ELIMINAZIONE REFUSI			
A	30/06/2014	REMISSIONE PROGETTO ESECUTIVO			