

**INTERCONNESSIONE**

**TRATTI IN RILEVATO in rettilineo o in curva**

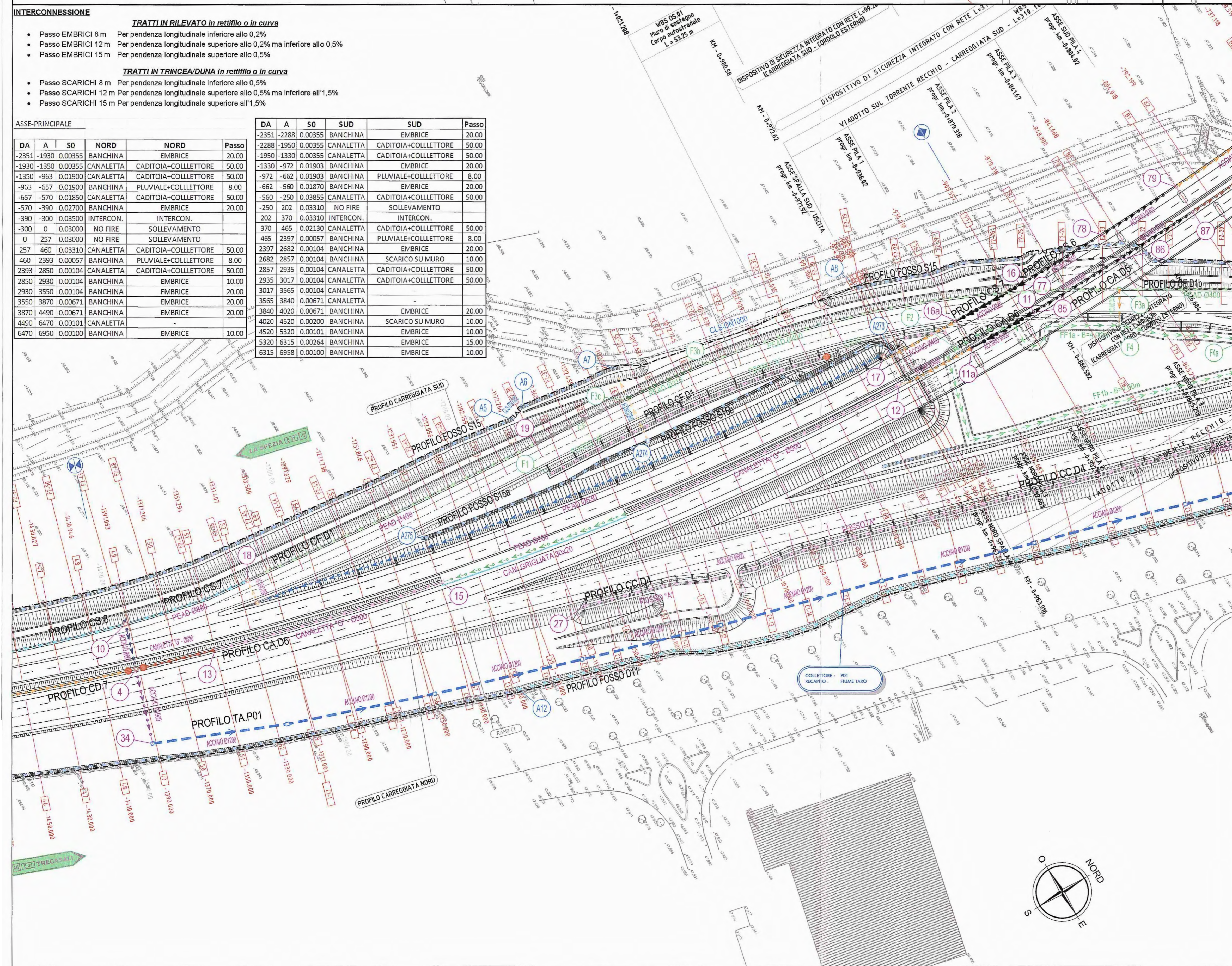
- Passo EMBRICI 8 m Per pendenza longitudinale inferiore allo 0,2%
- Passo EMBRICI 12 m Per pendenza longitudinale superiore allo 0,2% ma inferiore allo 0,5%
- Passo EMBRICI 15 m Per pendenza longitudinale superiore allo 0,5%

**TRATTI IN TRINCEA/DUNA in rettilineo o in curva**

- Passo SCARICHI 8 m Per pendenza longitudinale inferiore allo 0,5%
- Passo SCARICHI 12 m Per pendenza longitudinale superiore allo 0,5% ma inferiore all'1,5%
- Passo SCARICHI 15 m Per pendenza longitudinale superiore all'1,5%

**ASSE-PRINCIPALE**

DA	A	SO	NORD	NORD	Passo
-2351	-1930	0.00355	BANCHINA	EMBRICE	20.00
-1930	-1350	0.00355	CANALETTA	CADITOIA+COLLETTORE	50.00
-1350	-963	0.01900	CANALETTA	CADITOIA+COLLETTORE	50.00
-963	-657	0.01900	BANCHINA	PLUVIALE+COLLETTORE	8.00
-657	-570	0.01850	CANALETTA	CADITOIA+COLLETTORE	50.00
-570	-390	0.02700	BANCHINA	EMBRICE	20.00
-390	-300	0.03500	INTERCON.	INTERCON.	
-300	0	0.03000	NO FIRE	SOLLEVAMENTO	
0	257	0.03000	NO FIRE	SOLLEVAMENTO	
257	460	0.03310	CANALETTA	CADITOIA+COLLETTORE	50.00
460	2393	0.00057	BANCHINA	PLUVIALE+COLLETTORE	8.00
2393	2850	0.00104	CANALETTA	CADITOIA+COLLETTORE	50.00
2850	2930	0.00104	BANCHINA	EMBRICE	10.00
2930	3550	0.00104	BANCHINA	EMBRICE	20.00
3550	3870	0.00671	BANCHINA	EMBRICE	20.00
3870	4490	0.00671	BANCHINA	EMBRICE	20.00
4490	6470	0.00101	CANALETTA		
6470	6950	0.00100	BANCHINA	EMBRICE	10.00



Comittente: **AUTOCAMIONALE DELLA CISA S.p.A.**  
Via Camboara 26/A - Frazione Ponte Taro - 43015 NOCETO (PR)

Impresa Esecutrice: **PIZZAROTTI**  
FONDATA NEL 1910

**AUTOSTRADA DELLA CISA A15  
RACCORDO AUTOSTRADALE A15/A22  
CORRIDOIO PLURIMODALE TIRRENO-BRENNERO  
RACCORDO AUTOSTRADALE FRA L' AUTOSTRADA DELLA CISA-FONTEVIVO (PR)  
E L' AUTOSTRADA DEL BRENNERO-NOGAROLE ROCCA (VR). I LOTTO.**  
C.U.P. G61B0400060008 C.I.G. 307068161E

**PROGETTO ESECUTIVO**

AUTOCAMIONALE DELLA CISA S.p.A.  
Il Direttore TIRE: \_\_\_\_\_ Il Responsabile Progetto: \_\_\_\_\_ Il Presidente: \_\_\_\_\_

IMPRESA PIZZAROTTI & C. S.p.A.  
Il Direttore Tecnico: **IMPRESA PIZZAROTTI & C. S.p.A.**  
Il Responsabile di Progetto: **Dott. Ing. Luca Bandanelli**

PROGETTAZIONE DI: **PIZZAROTTI**  
FONDATA NEL 1910

A.T.I.: **idrosse engineering** **ROKSOIL S.p.A.** **VIA MANIFATTI**

Consulenza specialistica a cura di: **NA**

Il Geologo: **NA**

Il Progettista: **Ing. Fabio Nigrelli**  
Ordine degli Ingegneri della Provincia di Parma n. 3581

Coordinatore per la Sicurezza in fase di Progettazione: **Ing. Giovanni Maria Cepparotti**  
Ordine degli Ingegneri della Provincia di Viterbo n. 392

Progettista Responsabile in fase di esecuzione: **Dott. Ing. Pietro Mazzioli**  
Impresa Pizzarotti & C. S.p.A. - Via Camboara 26/A - Ponte Taro (PR) - Tel. 0521/461111  
Ing. Pietro Mazzioli - Ingegnere n. 621  
Ordine degli Ingegneri della Provincia di Parma n. 821

Titolo Elaborato: **Asse principale  
Smaltimento e trattamento acque di piattaforma  
Asse ATST da Km -2+350 A Sp. Sud Ponte Fiume Taro (Km 0+450,78)  
Planimetria idraulica - Tav. 3/14**

Data Emissione Progetto: **18/03/2014**

Scala: **1:1'000**

NUM. IDENTIFICATIVO	COEFF. COMMESSA	LOTTO	FASE	ENTE	AMBITO	DATA OPERA	NUM. OPERA	PARTE OPERA	TIPO DOC.	NUM. PROG. DOC.	REVISIONE
	RAAA	1	E	I	AP	ST	01	G	PL	003	C

Rev.	Data	DESCRIZIONE REVISIONE	Redatto	Controlato	Approvato
C	23/02/2015	REVISIONE GENERALE	COSTANTINI	NIGRELLI	MAZZOLI
B	28/09/2014	REVISIONE GENERALE ED ELIMINAZIONE REFUSI	A. ZANELLATO	NIGRELLI	MAZZOLI
A	30/06/2014	RIEMMISSIONE PROGETTO ESECUTIVO	A. ZANELLATO	NIGRELLI	MAZZOLI