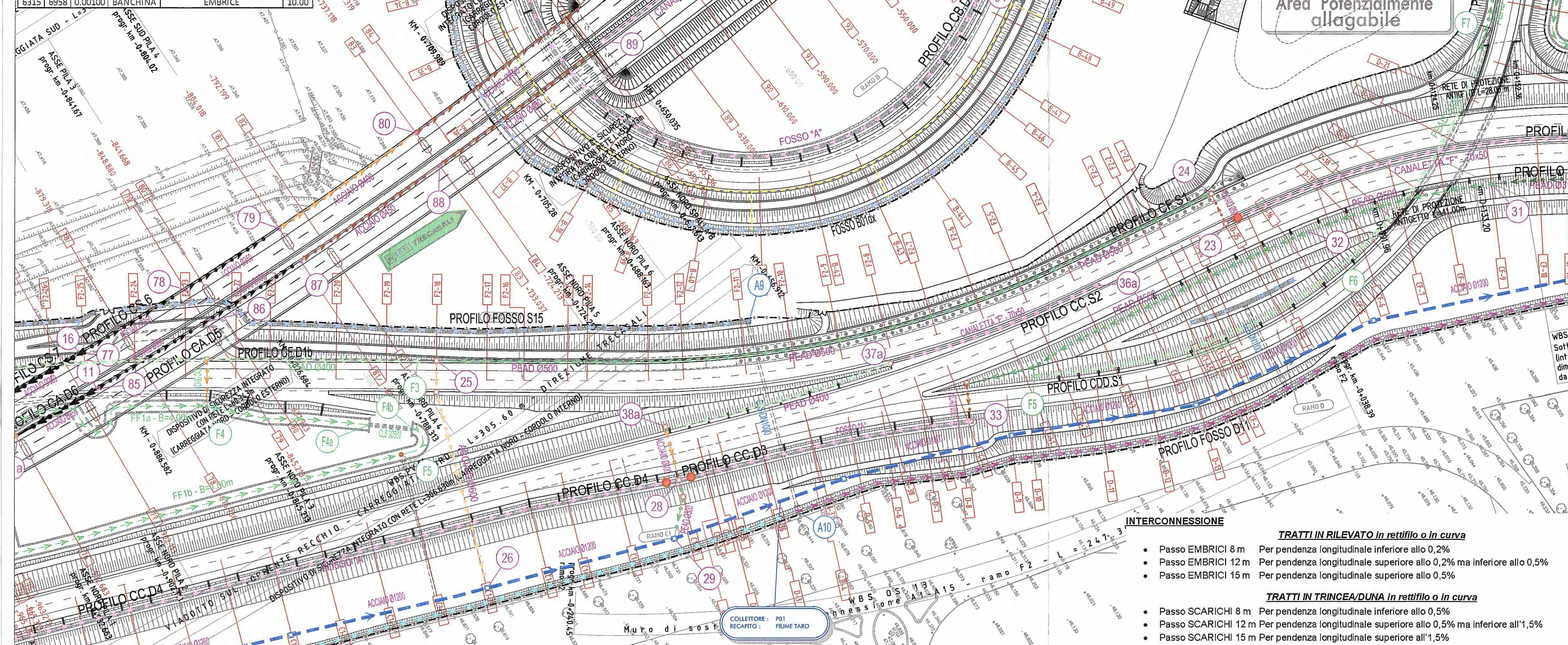


DA	A	SO	NORD	NORD	Passo
-2351	-1930	0.00355	BANCHINA	EMBRICE	20.00
-1930	-1350	0.00355	CANALETTA	CADITOIA+COLLETTORE	50.00
-1350	-963	0.01900	CANALETTA	CADITOIA+COLLETTORE	50.00
-963	-657	0.01900	BANCHINA	PLUVIALE+COLLETTORE	8.00
-657	-570	0.01850	CANALETTA	CADITOIA+COLLETTORE	50.00
-570	-390	0.02700	BANCHINA	EMBRICE	20.00
-390	-300	0.03500	INTERCON.	INTERCON.	
-300	0	0.03000	NO FIRE	SOLLEVAMENTO	
0	257	0.03000	NO FIRE	SOLLEVAMENTO	
257	460	0.03310	CANALETTA	CADITOIA+COLLETTORE	50.00
460	293	0.00057	BANCHINA	PLUVIALE+COLLETTORE	8.00
293	2850	0.00104	CANALETTA	CADITOIA+COLLETTORE	50.00
2850	2930	0.00104	BANCHINA	EMBRICE	10.00
2930	3550	0.00104	BANCHINA	EMBRICE	20.00
3550	3870	0.00671	BANCHINA	EMBRICE	20.00
3870	4490	0.00671	BANCHINA	EMBRICE	20.00
4490	6470	0.00101	CANALETTA		
6470	6950	0.00100	BANCHINA	EMBRICE	10.00

DA	A	SO	SUD	SUD	Passo
-2351	-2288	0.00355	BANCHINA	EMBRICE	20.00
-2288	-1950	0.00355	CANALETTA	CADITOIA+COLLETTORE	50.00
-1950	-1330	0.00355	CANALETTA	CADITOIA+COLLETTORE	50.00
-1330	-972	0.01903	BANCHINA	EMBRICE	20.00
-972	-662	0.01903	BANCHINA	PLUVIALE+COLLETTORE	8.00
-662	-560	0.01870	BANCHINA	EMBRICE	20.00
-560	-250	0.03855	CANALETTA	CADITOIA+COLLETTORE	50.00
-250	202	0.03310	NO FIRE	SOLLEVAMENTO	
202	370	0.03310	INTERCON.	INTERCON.	
370	465	0.02130	CANALETTA	CADITOIA+COLLETTORE	50.00
465	2397	0.00057	BANCHINA	PLUVIALE+COLLETTORE	8.00
2397	2682	0.00104	BANCHINA	EMBRICE	20.00
2682	2857	0.00104	BANCHINA	EMBRICE	10.00
2857	2935	0.00104	CANALETTA	CADITOIA+COLLETTORE	50.00
2935	3017	0.00104	CANALETTA	CADITOIA+COLLETTORE	50.00
3017	3565	0.00104	CANALETTA		
3565	3840	0.00671	CANALETTA		
3840	4020	0.00671	BANCHINA	EMBRICE	20.00
4020	4520	0.00200	BANCHINA	SCARICO SU MURO	10.00
4520	5320	0.00102	BANCHINA	EMBRICE	10.00
5320	6315	0.00264	BANCHINA	EMBRICE	15.00
6315	6958	0.00100	BANCHINA	EMBRICE	10.00



- INTERCONNESSIONE**
- TRATTI IN RILEVATO in rettilivo o in curva**
- Passo EMBRICI 8 m Per pendenza longitudinale inferiore allo 0,2%
  - Passo EMBRICI 12 m Per pendenza longitudinale superiore allo 0,2% ma inferiore allo 0,5%
  - Passo EMBRICI 15 m Per pendenza longitudinale superiore allo 0,5%
- TRATTI IN TRINCEA/DUNA in rettilivo o in curva**
- Passo SCARICHI 8 m Per pendenza longitudinale inferiore allo 0,5%
  - Passo SCARICHI 12 m Per pendenza longitudinale superiore allo 0,5% ma inferiore all'1,5%
  - Passo SCARICHI 15 m Per pendenza longitudinale superiore all'1,5%

**LEGENDA**

**INDICAZIONI GENERALI**

INDICAZIONE DIREZIONI  
INDICAZIONE ATTRAVERSAMENTI IDRAULICI  
INDICAZIONE OPERE D'ARTE PRINCIPALI

**INDICAZIONI IDRAULICHE**

BACINO DI LAMINAZIONE E DI RIEQUILIBRIO ECOLOGICO  
STAZIONE DI SOLLEVAMENTO ACQUE  
IMPIANTO DI TRATTAMENTO ACQUE DI PRIMA PIOGGIA  
INDICAZIONI IMPIANTI DI TRATTAMENTO ACQUE DI PRIMA PIOGGIA (SISTEMA DI RIFERIMENTO GAUSS-BOAGA)  
MANUFATTI DI RECAPITO  
INDICAZIONI IMPIUVI/DISIUVI IDRAULICI  
INDICAZIONI COLLETTORI DI DRENAGGIO  
NODO IDRAULICO

**ATTRAVERSAMENTI MANUFATTI**

TUBI DI ATTRAVERSAMENTO E MANUFATTI DI LINEA  
MANUFATTI DI SFORO ACQUE DI SECONDA PIOGGIA SU IMPALCATO  
MANUFATTO DI SCARICO E CONTROLLO SVERSAMENTI ACCIDENTALI  
SCARICO NELL'EMBRICE  
CANALETTA "No-Fire"

**RETE DI EVACUAZIONE ACQUE DI PIATTAFORMA**

A (50x50-50)  
B (50x75-50)  
C (50x100-50)  
D (50x150-50)  
E (50x200-50)  
F (70-50)  
F (70-75)  
F (70-90)  
F (70-100)  
F (70-110)  
G (500)  
G (600)  
G (1000)  
H (250)  
H (300)  
H (350)  
H (400)  
H (450)  
H (500)  
H (600)  
H (800)  
H (1000)  
H (1200)  
I (315)  
I (400)  
I (500)  
I (630)  
I (800)  
I (1000)  
CF  
RETE DI SCOLO E REGIMAZIONE FOSSI ESTERNI  
50x50-50 (h=50)  
50x75-50 (h=50)  
50x100-50 (h=50)  
50x150-50 (h=50)  
50x200-50 (h=50)  
75x50-75 (h=50)  
75x75-75 (h=50)  
75x100-75 (h=50)  
75x150-75 (h=50)  
100x100-100 (h=100)  
100x150-100 (h=100)  
150x150-150 (h=150)

**RETE DI SCOLO FOSSI FILTRO**

FOSSI FILTRO O DI LAMINAZIONE (per le dimensioni vedi tavola specifica)  
FOSSO RIVESTITO IN CLS 100x75x100 - h=100  
CANALETTA RIVESTITA IN CLS  
CUNETTA ALLA FRANCESE CON TUBAZIONI (PEAD) TRASVERSALI DI SCARICO NEI FOSSI FILTRO

RECEZIONE AUTOSTRADE  
AREE INTERLUSIVE OGGETTO DI RIMODELLAMENTO MORFOLOGICO E DI RIPRISTINO AMBIENTALE  
DUNA DI MITIGAZIONE ACUSTICA E/O AMBIENTALE  
CANALETTA SPARTI-TRAFFICO (tipo F - G)  
TUBAZIONE IN ACCIAIO/PEAD (tipo H - I)  
CUNETTA ALLA FRANCESE  
COLLETTORI ACQUE DI PIATTAFORMA  
COLLETTORI ACQUE TRATTATE IN pressione

NOTA 1: PER IL POSIZIONAMENTO ED IL DIMENSIONAMENTO DELLE CANALETTE DI RACCOLTA DELLE ACQUE SI RIMANDA ALLE TAVOLE SPECIFICHE  
NOTA 2: LE INDICAZIONI IDRAULICHE RIPORTATE IN CARTA SONO PERTINENTI ALLE OPERE AUTOSTRADALI; PER LE OPERE CONNESSE E PER LE OPERE DI PROTOCOLLO CFR. TAVOLE SPECIFICHE

Comittente: **AUTOCAMIONALE DELLA CISA S.P.A.**  
Via Camboara 26/A - Frazione Ponte Taro - 43015 NOCETO (PR)

Impresa Esecutrice: **PIZZAROTTI**  
FONDATA NEL 1910

**AUTOSTRADA DELLA CISA A15**  
RACCORDO AUTOSTRADALE A15/A22  
CORRIDOIO PLURIMODALE TIRRENO-BRENNERO  
RACCORDO AUTOSTRADALE FRA L'AUTOSTRADA DELLA CISA-FONTEVIVO (PR) E L'AUTOSTRADA DEL BRENNERO-NOGAROLE ROCCA (VR). I LOTTO.  
C.U.P. G61B0400060008 C.I.G. 307068161E

**PROGETTO ESECUTIVO**

AUTOCAMIONALE DELLA CISA S.p.A.  
Il Direttore TIREF: [Firma] Il Responsabile del Procedimento: [Firma] Il Presidente: [Firma]

IMPRESA PIZZAROTTI & C. S.p.A.  
Il Direttore Tecnico: **IMPRESA PIZZAROTTI & C. S.p.A.**  
Il Responsabile di Progetto: **Don. Ing. Luca Bonanelli**

PROGETTAZIONE DI: **PIZZAROTTI**  
FONDATA NEL 1910

A.T.I.: **idreesse engineering** **ROCKSOUL S.p.A.** **VIA ASSOCIATI S.r.l.**

Consulenza specialistica a cura di: **NA**

Il Geologo: **NA**

Il Progettista: **Ing. Fabio Nigrelli**  
Ordine degli Ingegneri della Provincia di Palermo n. 3587

Coordinatore per la Sicurezza in fase di Progettazione: **Ing. Giovanni Maria Cepparotti**  
Ordine degli Ingegneri della Provincia di Viterbo n. 392

Progettata Responsabile Progettazione: **PIZZAROTTI**  
Impresa Pizzarotti & C. P. Impresa Pizzarotti  
Ing. Pietro Mazzoli  
Ordine degli Ingegneri della Provincia di Parma n. 821

Titolo Elaborato: **Asse principale**  
**Smaltimento e trattamento acque di piattaforma**  
Asse ATST da Km -2+350 A Sp. Sud Ponte Fiume Taro (Km 0+450,78)  
Planimetria idraulica - Tav. 5/14

Data Emissione Progetto: **18/03/2014**  
Scala: **1:1'000**

Identif. Elaborato:

N.RO IDENTIFICATIVO	CODICE COMANDA	LOTTO	FASE	DATE	AMBITO	DET. OPERA	N.RO OPERA	PARTE OPERA	TIPO DOC.	N.RO PROG. DOC.	REVISIONE
	RAAA	1	E	1	AP	ST	01	G	PL	005	C

Rev.	Data	DESCRIZIONE REVISIONE	Redatto	Controllato	Approvato
C	23/02/2015	REVISIONE GENERALE	COSTANTINI	NIGRELLI	MAZZOLI
B	28/09/2014	REVISIONE GENERALE ED ELIMINAZIONE REFUSI	A. ZANELLATO	NIGRELLI	MAZZOLI
A	30/06/2014	REMISSIONE PROGETTO ESECUTIVO	A. ZANELLATO	NIGRELLI	MAZZOLI