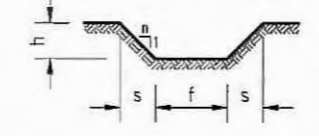


LEGENDA

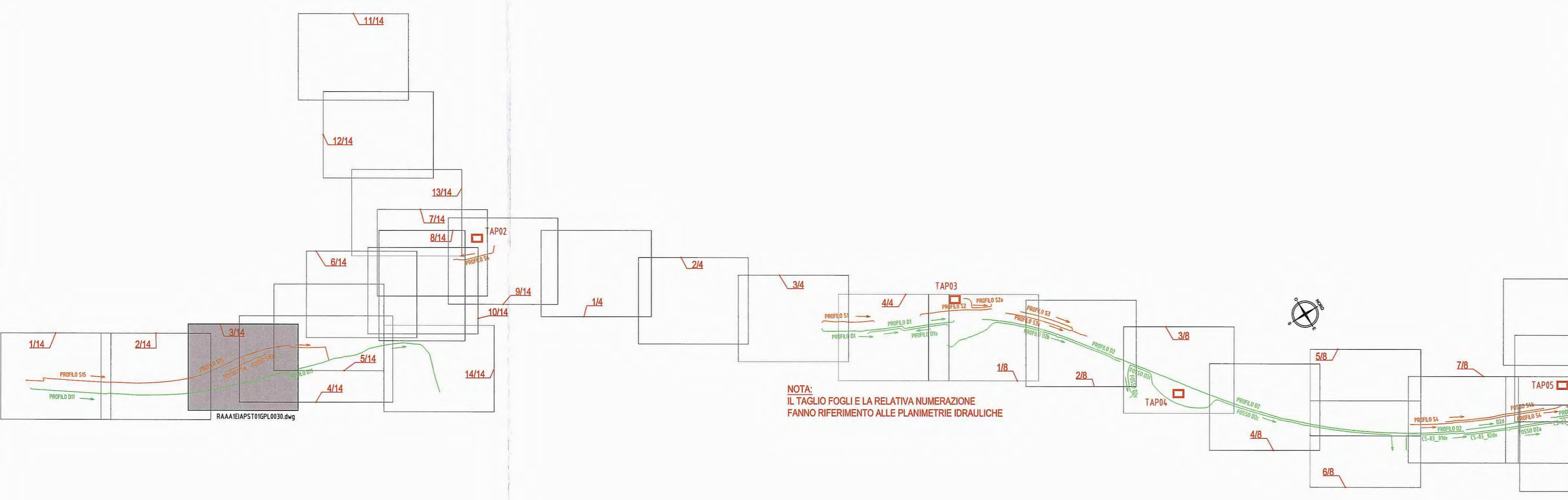
- LINEA PROFILO STRADALE
- LINEE OPERE IDRAULICHE
- LINEA TERRENO ESISTENTE
- LINEA PROIEZIONE CIGLIO DI PROGETTO
- TAP03 IMPIANTO DI TRATTAMENTO ACQUE DI PRIMA PIOGGIA
- NODO IDRAULICO

SEZIONE TIPO FOSSI

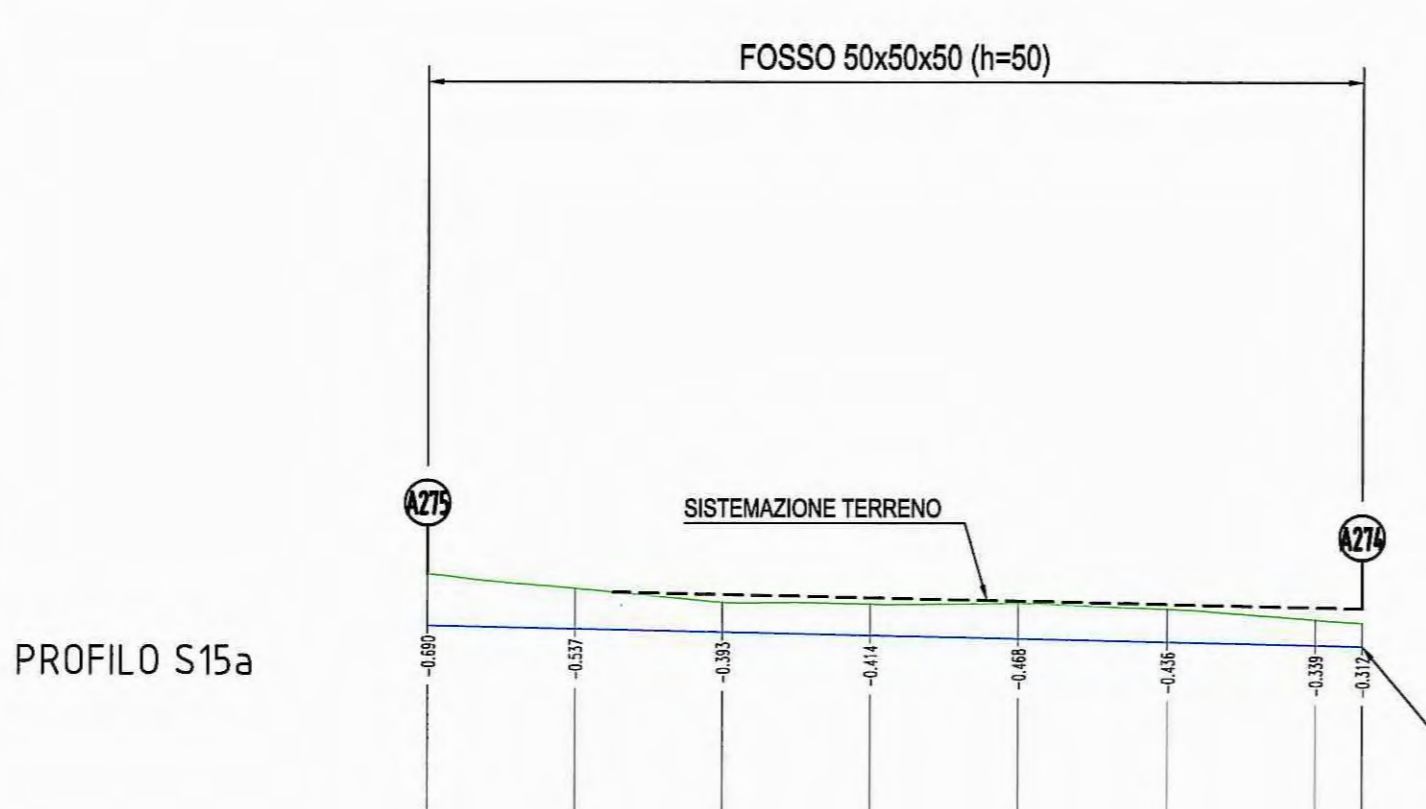


- FOSSI CON SPONDE 1/1 (n=1):**
- s=50, f=50, h=50 [50x50x50 (h=50)]
 - s=50, f=75, h=50 [50x75x50 (h=50)]
 - s=50, f=100, h=50 [50x100x50 (h=50)]
 - s=60, f=100, h=60 [60x100x60 (h=60)]
 - s=75, f=100, h=75 [75x100x75 (h=75)]
 - s=80, f=100, h=80 [80x100x80 (h=80)]
- FOSSI CON SPONDE 3/2 (n=1.5):**
- s=75, f=50, h=50 [75x50x50 (h=50)]
 - s=105, f=50, h=70 [105x50x105 (h=70)]
 - s=120, f=50, h=120 [120x50x120 (h=120)]
 - s=75, f=100, h=50 [75x100x75 (h=50)]
 - s=90, f=100, h=60 [90x100x90 (h=60)]
 - s=105, f=100, h=70 [105x100x105 (h=70)]
 - s=180, f=100, h=120 [180x100x180 (h=120)]

Al fine di garantire la funzionalità idraulica del sistema di evacuazione delle acque dovranno essere rigorosamente rispettate le pendenze di progetto. In fase di realizzazione dell'opera la posa di tutti gli elementi di drenaggio dovrà avvenire con l'ausilio di idonee strumentazioni topografiche di alta precisione nel rispetto delle norme tecniche di riferimento e secondo le specifiche dettagliate nelle tavole di particolari costruttivi e nelle relazioni tecniche.



TIPOLOGIA OPERA	A275	A274
LIVELLETTE	DIFF. DI QUOTA DISTANZA Pendenza	h = -0.285 L = 124.298 i = -0.229%

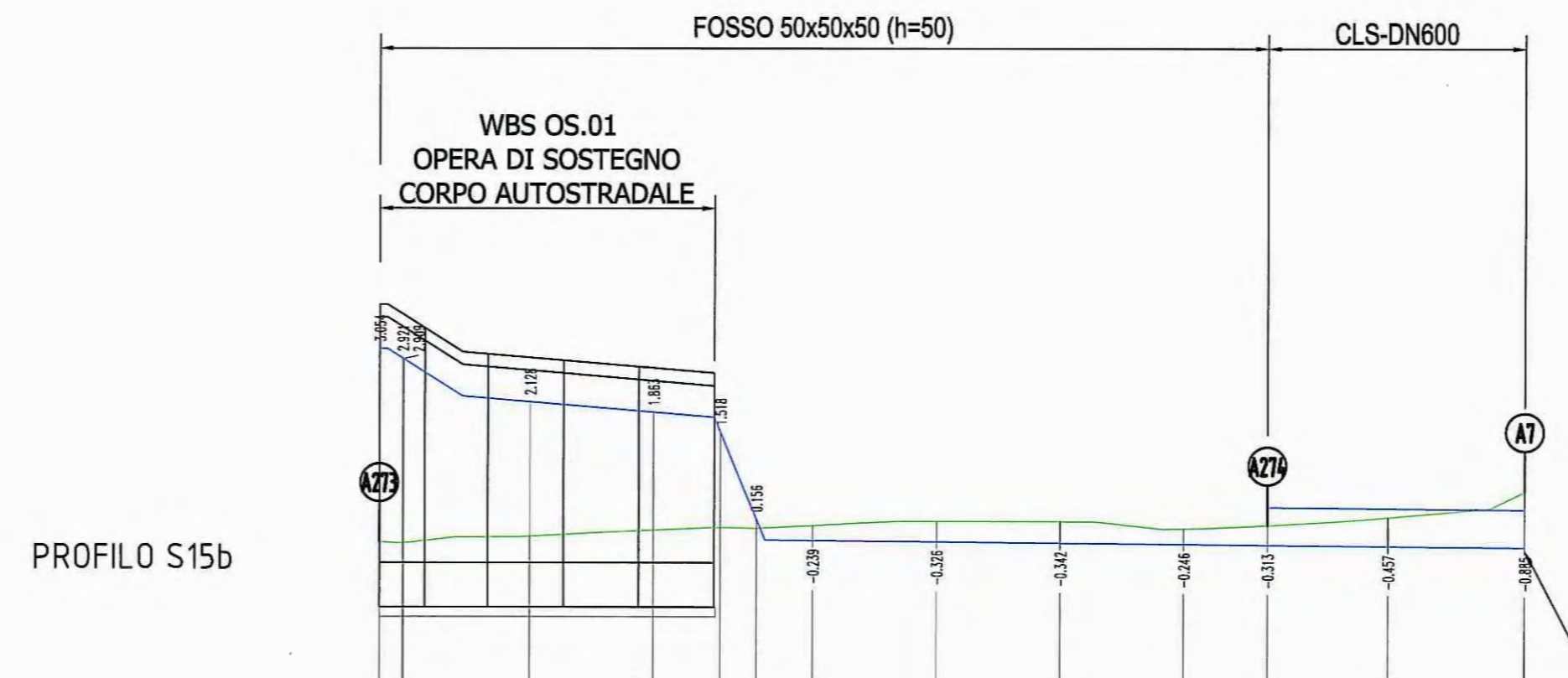


SCALA QUOTE 1:100
SCALA DISTANZE 1:1000

QT. RIF. 40.000

NUMERO SEZIONI	57	58	59	60	61	62	63	63a
DISTANZE PARZIALI	19.68	19.65	19.64	19.64	19.82	19.59	6.26	
DISTANZE PROGRESSIVE	0.00	19.68	39.33	58.98	78.82	98.44	118.03	124.30
QUOTE TERRENO	48.80	48.60	48.41	48.39	48.40	48.33	48.19	48.15
QUOTE SCORRIMENTO	48.105	48.063	48.021	47.979	47.937	47.894	47.853	47.839

TIPOLOGIA OPERA	A273	A274	A7
LIVELLETTE	DIFF. DI QUOTA DISTANZA Pendenza	h = -0.750 L = 12.000 i = -6.250%	h = -0.334 L = 40.000 i = -0.834%



SCALA QUOTE 1:100
SCALA DISTANZE 1:1000

QT. RIF. 40.000

NUMERO SEZIONI	71a	69	68	67b	67a	67	66	65	64	63a	13	63a
DISTANZE PARZIALI	3.66	20.07	19.65	10.64	5.73	8.94	19.58	19.58	19.58	13.32	19.07	21.58
DISTANZE PROGRESSIVE	0.00	23.73	43.38	54.02	59.75	68.69	88.27	107.85	127.43	140.75	160.00	181.58
QUOTE TERRENO	47.88	47.87	47.87	48.11	48.10	48.15	48.21	48.21	48.10	48.15	48.28	48.66
QUOTE SCORRIMENTO	50.937	50.998	49.934	49.627	48.253	47.906	47.888	47.869	47.851	47.838	47.820	47.799

Committente: **AUTOCAMIONALE DELLA CISA S.p.A.**
Via Camboara 26/A - Frazione Ponte Taro - 43015 NOCETO (PR)

Impresa Esecutrice: **PIZZAROTTI** FONDATA NEL 1910

**AUTOSTRADA DELLA CISA A15
RACCORDO AUTOSTRADALE A15/A22
CORRIDOIO PLURIMODALE TIRRENO-BRENNERO
RACCORDO AUTOSTRADALE FRA L' AUTOSTRADA DELLA CISA-FONTEVIVO (PR)
E L' AUTOSTRADA DEL BRENNERO-NOGAROLE ROCCA (VR). I LOTTO.**
C.U.P. G61B04000060008 C.I.G. 307068161E

PROGETTO ESECUTIVO

Il Direttore TIBRE: [Signature] Il Responsabile del Procedimento: [Signature] Il Presidente: [Signature]

IMPRESA PIZZAROTTI & C. S.p.A.
Il Direttore Tecnico: **IMPRESA PIZZAROTTI & C. S.p.A.**
Il Responsabile di Progetto: **Dott. Ing. Luca Bondanelli**

Il Geologo: **NA**

PROGETTAZIONE DI: **PIZZAROTTI** FONDATA NEL 1910
Il Progettista: **Ing. Fabio Nigrelli**
Ordine degli Ingegneri della Provincia di Palermo n. 3588/3591

A.T.I.: **idresse** **ROCKSOIL** **VIA**
Il Coordinatore per la Sicurezza in fase di Progettazione: **Ing. Giovanni Maria Cepparotti**
Ordine degli Ingegneri della Provincia di Viterbo n. 392

Consulenza specialistica a cura di: **NA**
Progettista Responsabile Integrazione Progettazione Specialistiche: **Dott. Ing. PIETRO MAZZOLI**
Impresa Progettista Integrazione Progettazione Specialistiche: **IMPRESA PIZZAROTTI**
Ing. Pietro Mazzoli
Ordine degli Ingegneri della Provincia di Palermo n. 3588/3591

Titolo Elaborato: **Asse principale
Smaltimento e trattamento acque di piattaforma
Asse ATST da Km -2+350 A Sp. Sud Ponte Fiume Taro(Km 0+450,78)
Profili idraulici fossi di guardia - Tav. 6/6**

Data Emissione Progetto: **18/03/2014**
Scala: **1:1'000/100**

Identif. Elaborato:	N.RO IDENTIFICATIVO	CODICE COMMESSA	LOTTO	FASE	ENTE	AMBITO	CAT. OPERA	N.RO OPERA	PARTE OPERA	TPO DOC.	N.RO PROGR. DOC.	REVISIONE
		RAAA	1	E	I	AP	ST	01	G	PR	O19	B

B	23/02/2015	REVISIONE GENERALE	COSTANTINI	NIGRELLI	MAZZOLI
A	30/06/2014	RIEMMISSIONE PROGETTO ESECUTIVO	A. ZANELLATO	F. NIGRELLI	MAZZOLI
Rev.	Data	DESCRIZIONE REVISIONE	Redatto	Controllato	Approvato