

LEGENDA

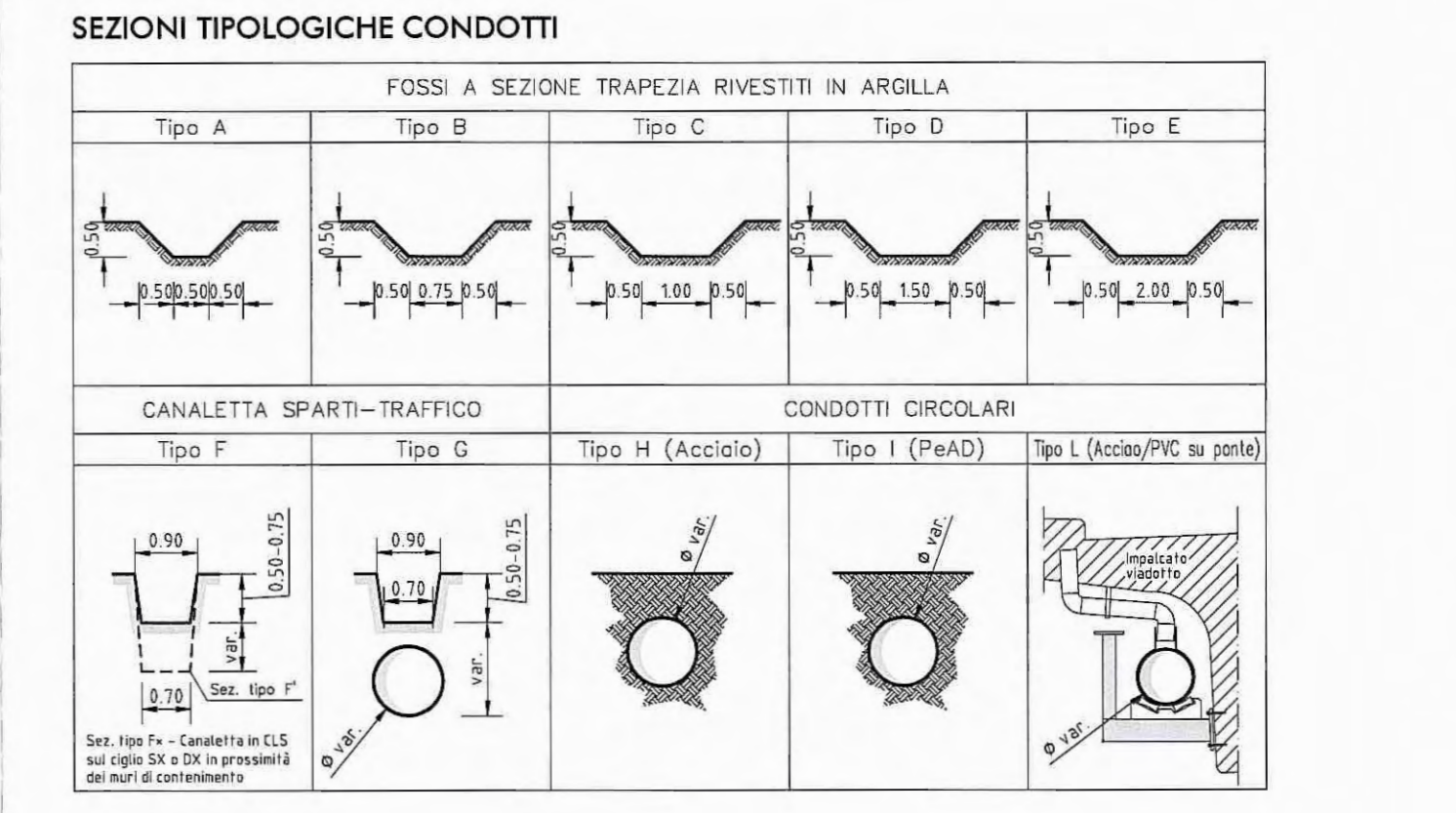
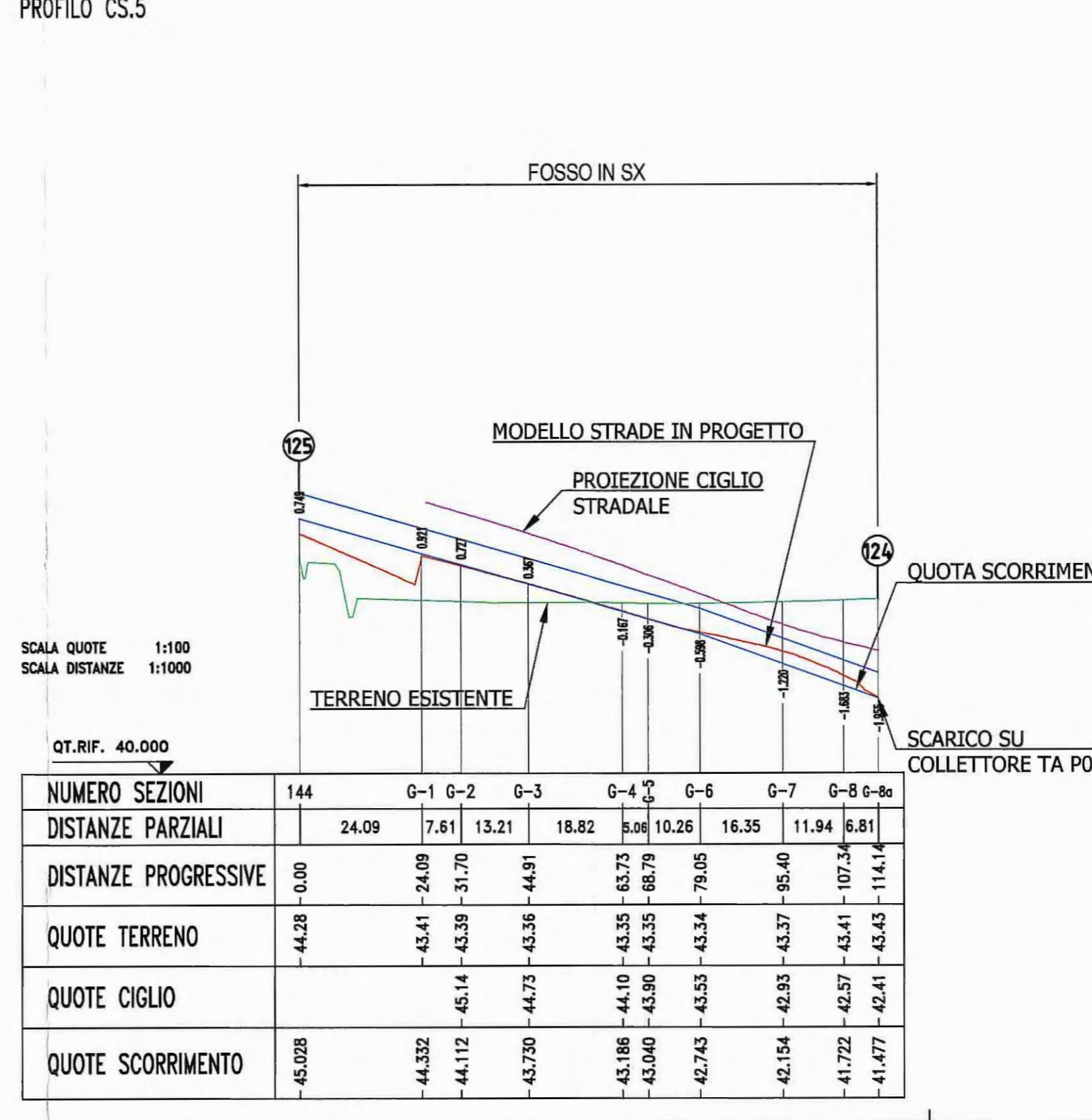
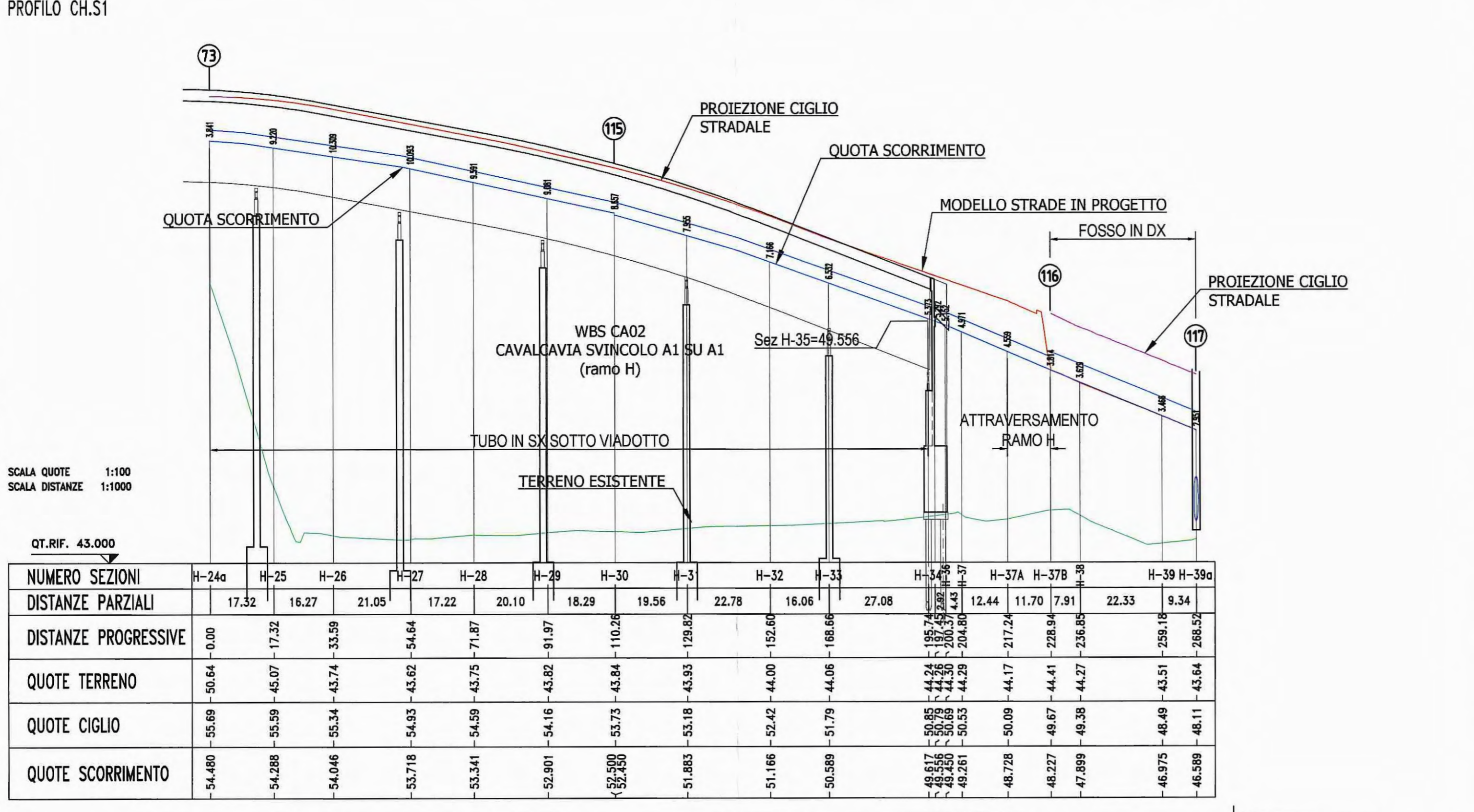
- LINEA PROFILO STRADALE
- LINEE OPERE IDRAULICHE
- LINEA TERRENO ESISTENTE
- LINEA PROIEZIONE CIGLIO DI PROGETTO

TAP03
IMPIANTO DI TRATTAMENTO ACQUE DI PRIMA PIOGGIA

N
NODO IDRAULICO

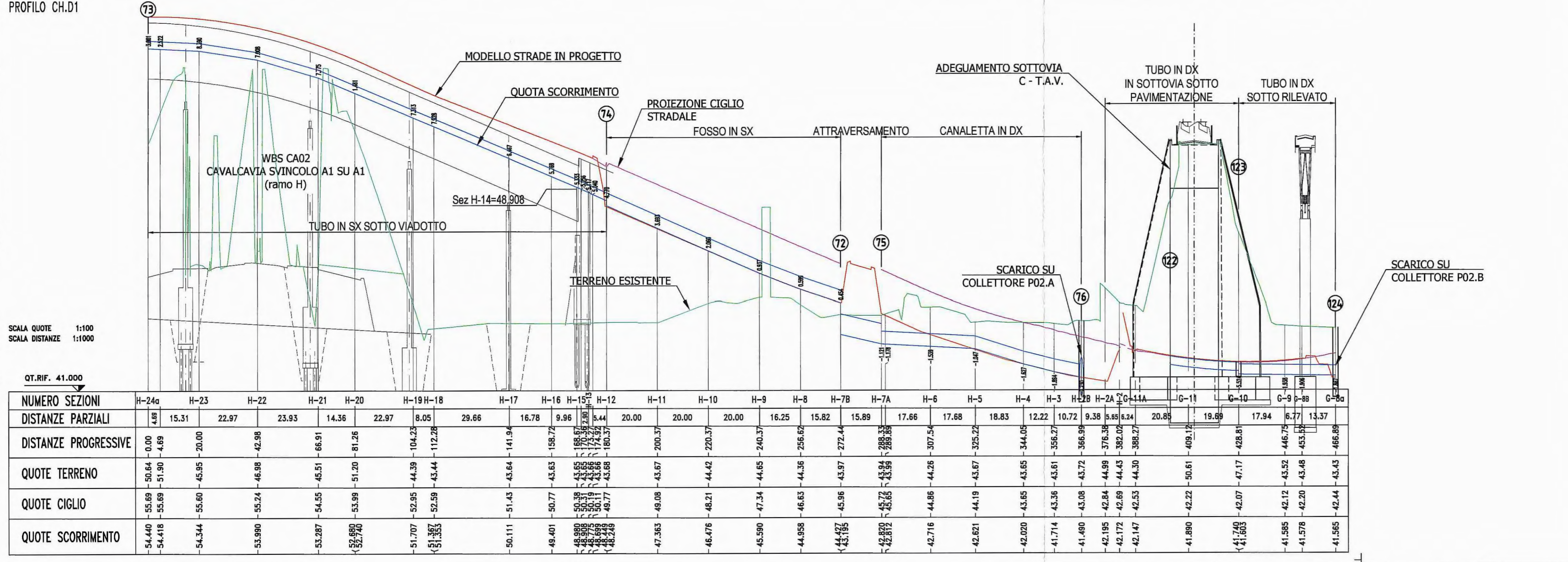
TIPOLOGIA OPERA	73	ACCAIO Ø 300					74	ACCAIO Ø 350					75	ACCAIO Ø 400				
LIVELLETTA	DIFF. DI QUOTA DISTANZA PENDENZA	h = -0,850 L = 43,556 I = -1,928%	h = -1,280 L = 57,227 I = -2,190%	h = -3,900 L = 34,127 I = -2,898%	h = -2,200 L = 52,890 I = -3,592%	h = -1,230 L = 28,916 I = -4,251%	h = -4,620 L = 38,330 I = -4,138%	h = -2,220 L = 78,183 I = -2,820%	h = -1,382 L = 34,839 I = -3,613%									

TIPOLOGIA OPERA	125	FOSSO "A"					124
LIVELLETTA	DIFF. DI QUOTA DISTANZA PENDENZA	h = -2,220 L = 78,183 I = -2,820%					h = -1,382 L = 34,839 I = -3,613%



Al fine di garantire la funzionalità idraulica del sistema di evacuazione delle acque di piattaforma (fossi in argilla, canalette in CLS, condotti in PeAD ed Acciaio) dovranno essere rigorosamente rispettate le pendenze di progetto. In fase di realizzazione dell'opera la posa di tutti gli elementi di drenaggio dovrà avvenire con l'ausilio di idonee strumentazioni topografiche di alta precisione nel rispetto delle norme tecniche di riferimento e secondo le specifiche dettagliate nelle tavole di particolari costruttivi e nelle relazioni tecniche.

TIPOLOGIA OPERA	73	ACCAIO Ø 300					74	ACCAIO Ø 350					75	ACCAIO Ø 400				
LIVELLETTA	DIFF. DI QUOTA DISTANZA PENDENZA	h = -0,298 L = 22,874 I = -0,473%	h = -0,354 L = 22,874 I = -0,473%	h = -0,703 L = 23,828 I = -0,295%	h = -4,370 L = 103,459 I = -4,233%	h = -4,589 L = 102,000 I = -4,497%	h = -2,850 L = 60,200 I = -4,733%	h = -0,632 L = 16,532 I = -3,820%	h = -0,530 L = 18,823 I = -2,812%	h = -0,375 L = 15,882 I = -2,360%	h = -1,189 L = 10,779 I = -10,992%	h = -1,822 L = 22,017 I = -8,274%	h = -0,248 L = 38,864 I = -0,638%	h = -0,038 L = 38,000 I = -0,100%				



AUTOCAMIONALE DELLA CISA S.p.A.

Via Camboara 26/A - Frazione Ponte Taro - 43015 NOCETO (PR)

PIZZAROTTI

FONDATA NEL 1910

AUTOSTRADA DELLA CISA A15 RACCORDO AUTOSTRADALE A15/A22 CORRIDOIO PLURIMODALE TIRRENO-BRENNERO RACCORDO AUTOSTRADALE FRA L'AUTOSTRADA DELLA CISA-FONTEVIVO (PR) E L'AUTOSTRADA DEL BRENNERO-NOGAOLE ROCCA (VR). I LOTTO.

C.U.P. G61B0400060008 C.I.G. 307068161E

PROGETTO ESECUTIVO

AUTOCAMIONALE DELLA CISA S.p.A.		Il Direttore TIBRE: _____		Il Responsabile del Procedimento: _____		Il Presidente: _____																									
IMPRESA PIZZAROTTI & C. S.p.A.	Il Geologo: NA	IMPRESA PIZZAROTTI & C. S.p.A.		Il Responsabile di Progetto: Dott. Ing. Luca Bondanelli		Il Progettista: Ing. Fabio Nigrelli																									
PROGETTAZIONE DI:		A.T.I. idresse engineering, ROCKSON S.p.A., VIA engineering		Il Progettista: Ing. Giovanni Maria Cepparotti		Consulenza specialistica a cura di: Impresa Pizzarotti & C. S.p.A., Ing. Pietro Mazzoli																									
Titolo Elaborato: Asse principale Smaltimento e trattamento acque di piattaforma		Data Emissione Progetto: 18/03/2014		Scala: 1:1'000/100																											
<table border="1" style="width: 100%; font-size: small;"> <tr> <th>N. ORDINATIVO</th> <th>COSE COMMESSA</th> <th>LIVRO</th> <th>FASE</th> <th>DATA</th> <th>AVVIO</th> <th>CAT. OPERA</th> <th>N. ORD. OPERA</th> <th>FASCE OPERA</th> <th>TIPO DOC.</th> <th>N. ORD. PROC. DOC.</th> <th>REVISIONE</th> </tr> <tr> <td></td> <td>RAAA</td> <td>1</td> <td>E</td> <td>I</td> <td>AP</td> <td>ST</td> <td>01</td> <td>G</td> <td>PR</td> <td>010</td> <td>B</td> </tr> </table>								N. ORDINATIVO	COSE COMMESSA	LIVRO	FASE	DATA	AVVIO	CAT. OPERA	N. ORD. OPERA	FASCE OPERA	TIPO DOC.	N. ORD. PROC. DOC.	REVISIONE		RAAA	1	E	I	AP	ST	01	G	PR	010	B
N. ORDINATIVO	COSE COMMESSA	LIVRO	FASE	DATA	AVVIO	CAT. OPERA	N. ORD. OPERA	FASCE OPERA	TIPO DOC.	N. ORD. PROC. DOC.	REVISIONE																				
	RAAA	1	E	I	AP	ST	01	G	PR	010	B																				