

LEGENDA

- LINEA PROFILO STRADALE
- LINEE OPERE IDRAULICHE
- LINEA TERRENO ESISTENTE
- LINEA PROIEZIONE CIGLIO DI PROGETTO

TAP03
IMPIANTO DI TRATTAMENTO ACQUE DI PRIMA PIOGGIA

NODO IDRAULICO

SEZIONI TIPOLOGICHE CONDOTTI

FOSSI A SEZIONE TRAPEZIA RIVESTITI IN ARGILLA

Tipo A	Tipo B	Tipo C	Tipo D	Tipo E

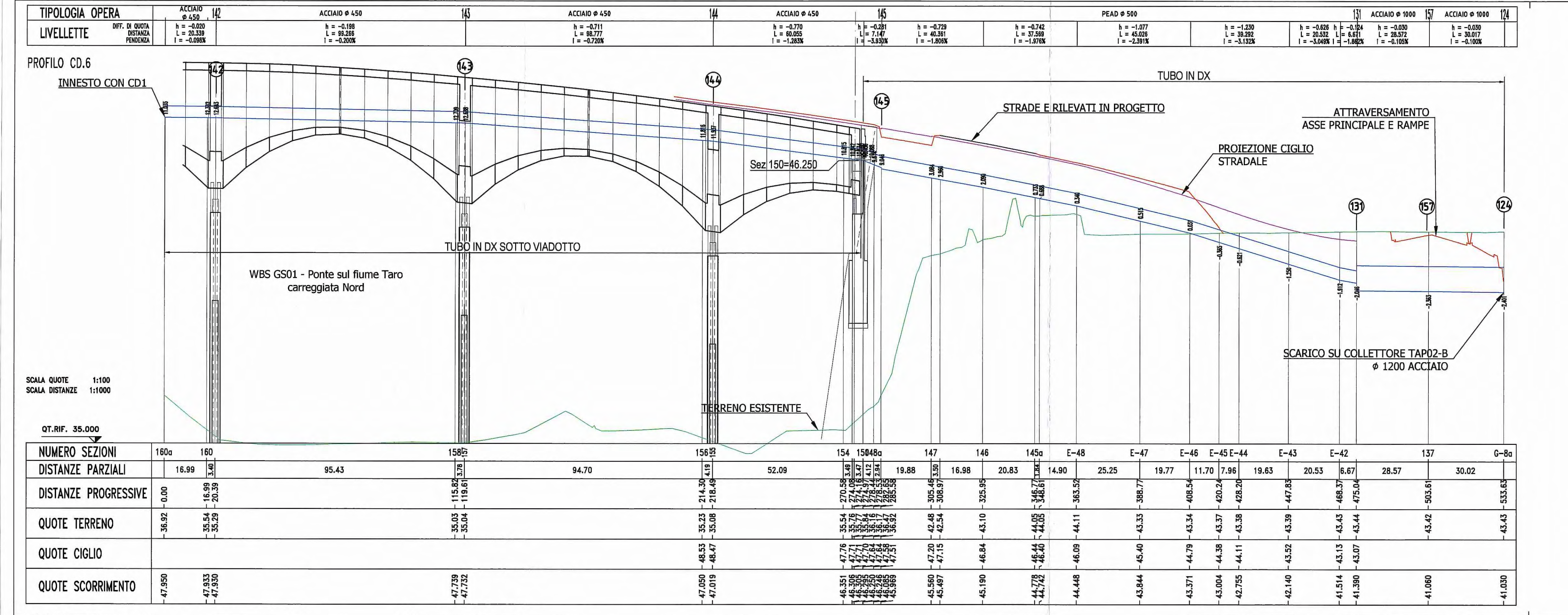
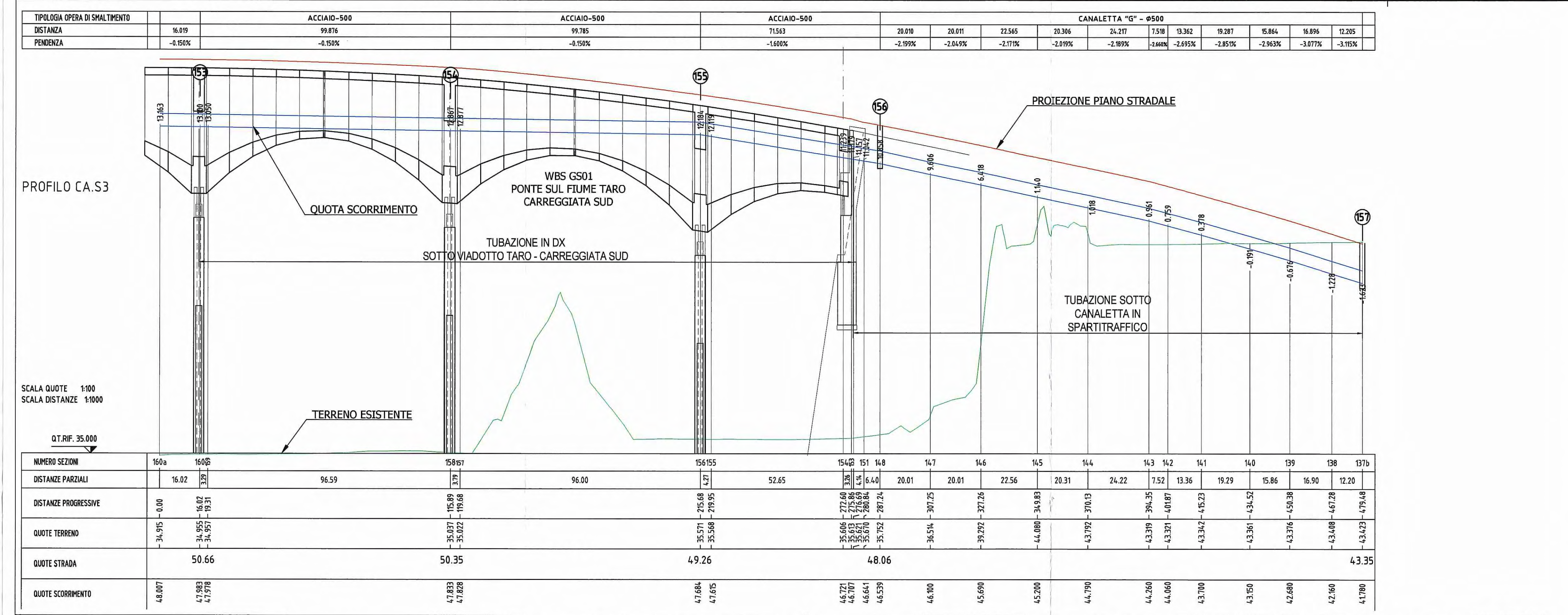
CANALETTA SPARTI-TRAFFICO

CONDOTTI CIRCOLARI

Tipo F	Tipo G	Tipo H (Acciaio)	Tipo I (PeAD)	Tipo L (Acciaio/PVC su penta)

Sez. Tipo F - Canaletta in CLS sul ciglio SX e DX in prossimità del nudo di contenimento

Al fine di garantire la funzionalità idraulica del sistema di evacuazione delle acque di piattaforma (fossi in argilla, canalette in CLS, condotti in PeAD ed Acciaio) dovranno essere rigorosamente rispettate le pendenze di progetto. In fase di realizzazione dell'opera la posa di tutti gli elementi di drenaggio dovrà avvenire con l'ausilio di idonee strumentazioni topografiche di alta precisione nel rispetto delle norme tecniche di riferimento e secondo le specifiche dettagliate nelle tavole di particolari costruttivi e nelle relazioni tecniche.



Autocomonale della CISA S.p.A.

Via Camboara 26/A - Frazione Ponte Taro - 43015 NOCETO (PR)

Impresa Esecutrice: PIZZAROTTI

PROGETTO ESECUTIVO

AUTOSTRADA DELLA CISA A15
RACCORDO AUTOSTRADALE A15/A22
CORRIDOIO PLURIMODALE TIRRENO-BRENNERO
RACCORDO AUTOSTRADALE FRA L'AUTOSTRADA DELLA CISA-FONTEVIVO (PR)
E L'AUTOSTRADA DEL BRENNERO-NOGAROLE ROCCA (VR). I LOTTO.

C.U.P. G61B0400060008 C.I.G. 307068161E

Il Direttore TIBRE: [Signature] Il Responsabile del Procedimento: [Signature] Il Presidente: [Signature]

IMPRESA PIZZAROTTI & C. S.p.A.
Il Direttore Tecnico: Dott. Ing. Luca Bondanelli

Il Geologo: NA

PROGETTAZIONE DI: PIZZAROTTI

Il Progettista: Ing. Fabio Nigrelli

A.T.I.: idresse engineering, ROCKSOIL S.p.A., VIA MANGIARINI S.p.A.

Consulenza specialistica a cura di: Ing. Giovanni Maria Cepparotti

Consulenza specialistica a cura di: Ing. Pietro Mazzoli

Titolo Elaborato: Asse principale Smaltimento e trattamento acque di piattaforma

Asse ATST da Km -2+350 A Sp. Sud Ponte Fiume Taro (Km 0+450,78)

Profili idraulici smaltimento acque piattaforma - Tav. 13/13

Data Emissione Progetto: 18/03/2014

Scala: 1:1000/100

NOV. IDENTIFICATIVO	CODICE COMMESSA	LOTTO	FASE	DATA	AUTORE	DIR. OPERA	NOV. OPERA	PARTE OPERA	TIPO DOC.	NOV. PROGR. DOC.	REVISIONE
	RAAA	1	E		AP	ST	01	G	PR	O13	C

Rev.	Data	DESCRIZIONE REVISIONE	Redatto	Controllato	Approvato
C	23/02/2015	REVISIONE GENERALE		COSTANTINI	NIGRELLI
B	01/10/2014	REVISIONE GENERALE ED ELIMINAZIONE REFUSI		A. ZANELLATO	F. NIGRELLI
A	30/05/2014	REMISSIONE PROGETTO ESECUTIVO		A. ZANELLATO	F. NIGRELLI